

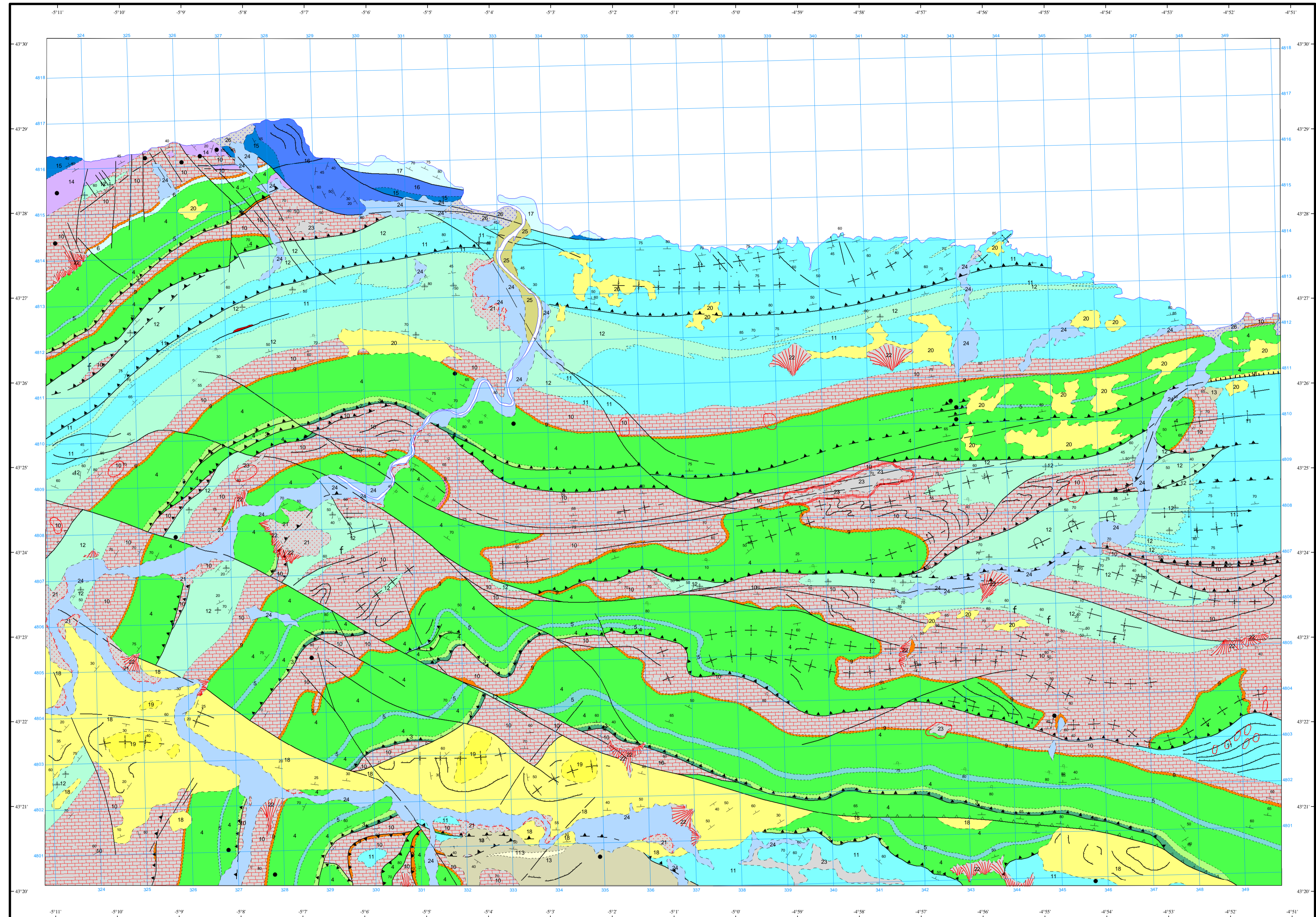
LEYENDA

CUAT.	Holoceno	23, 24, 25, 26	26 Arenas (playas). 25 Limos, lutitas y fangos (llanura mareal). 24 Gravas, arenas y limos (aluvial). 23 Arcillas rojas (relieves de dolinas).	
	Pleistoceno	20	22 Conglomerados, brechas y arenas. (derrubios de ladera)	
TERCIARIO	CRETACICO	18	21 Conglomerados, gravas y arenas (terrazza fluvial).	
		17	20 Gravas, arenas, lutitas negras turbas (rasas marinas).	
		16	19 Ortoconglomerado polimictico y lutitas carbonatadas rojas.	
JURA	DOG. CALLOVIEN.	15	18 Cuarzoarenita, areniscas, arenas, limolitas y calizas.	
	LIAS	14	17 Areniscas, lutitas, margas y calizas lumachelicas de color gris (F. Terreñas y Lastres).	
CARBONIFERO SUPERIOR	TRIASICO	13	16 Conglomerados, areniscas, y lutitas rojas (F. Vegas).	
		12	15 Dolomias, calizas, y ritmita margo-calcareá (F. Gijón y Rodiles).	
	ESTEFANIEN.	KASIM.	11	14 Brecha sedimentaria calcarea, areniscas y lutitas rojas.
		MYACH.	10	13 Areniscas, limolitas, lutitas y calizas grises.
		PODOL.	9	12 Areniscas, limolitas, lutitas, y capas de carbón, en la base lutitas y limolitas policoloras.
	WESTFALIEN.	D.	8	11 Calizas blancas y beigeas y calizas grises.
		C.	7	10 Calizas negras con laminación paralela y brechas sedimentarias.
	NAMURIEN.	KASH.	6	9 Calizas nodulosas rojas y verdes.
		VEREY.	5	8 Lutitas negras y lidas. (F. Vegamian).
	DEV.	SUPERIOR	4	7 Microconglomerados, arenas y limolitas.
3			6 Lutitas y limolitas negras (pizarras del Sueve).	
CARBONIFERO INFERIOR	MEDIUM	2	5 Lutitas verdes y conglomerados. (capas de Ligueria).	
		1	4 Paraconglomerados, cuarcitas blancas, areniscas, y limolitas (F. Barrios).	
	INFERIOR	ARENING.	1	3 Lutitas, areniscas con glauconita y cuarcitas. (F. Oville).
		TREMADOC.	1	2 Dolomias, calizas y arenas con glauconita. (F. Lancara).
CAMB.	ORDOVIC.	MEDIO	1	1 Lamprófidio.
		INFERIOR	1	



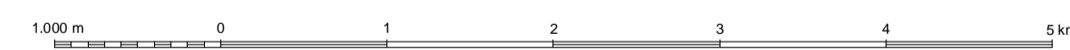
SÍMBOLOS CONVENCIONALES

-----	Contacto concordante	-----	Contacto concordante supuesto
- - - - -	Contacto discordante	-----	Contacto mecánico
- - - - -	Límite de terraza	-----	Falla conocida
-----	Falla supuesta	-----	Falla con indicación de hundimiento
-----	Falla inversa de pequeño ángulo	-----	Cabalgamiento conocido
-----	Cabalgamiento supuesto	-----	Anticinal
-----	Anticinal supuesto	-----	Anticinal con sentido de inmersión
-----	Anticinal tumbado supuesto	-----	Sincinal
-----	Sincinal supuesto	-----	Sincinal con sentido de inmersión supuesto
-----	Fotogeología 0-20	-----	Estratificación subvertical
-----	Estratificación invertida	-----	Estratificación
-----	Dolina	-----	Fósiles (en general)
-----	Flora	-----	Indicios minerales
-----	Traza de capa con indicación de buzamiento	-----	Poje



Área de Sistemas de Información Geocientífica

Escala 1:50.000



Proyección y Cuadrícula UTM. Elipsoide Internacional. Huso 30

NORMAS, DIRECCIÓN Y SUPERVISIÓN DEL I.G.M.E
AÑO DE REALIZACIÓN DE LA CARTOGRAFÍA GEOLÓGICA: 1984
Autores: D. Navarro (ENADIMSA)
Dirección y supervisión: L.R. Rodríguez Fernández (ITGE)