

MAPA GEOLÓGICO DE ESPAÑA

Escala 1:50.000



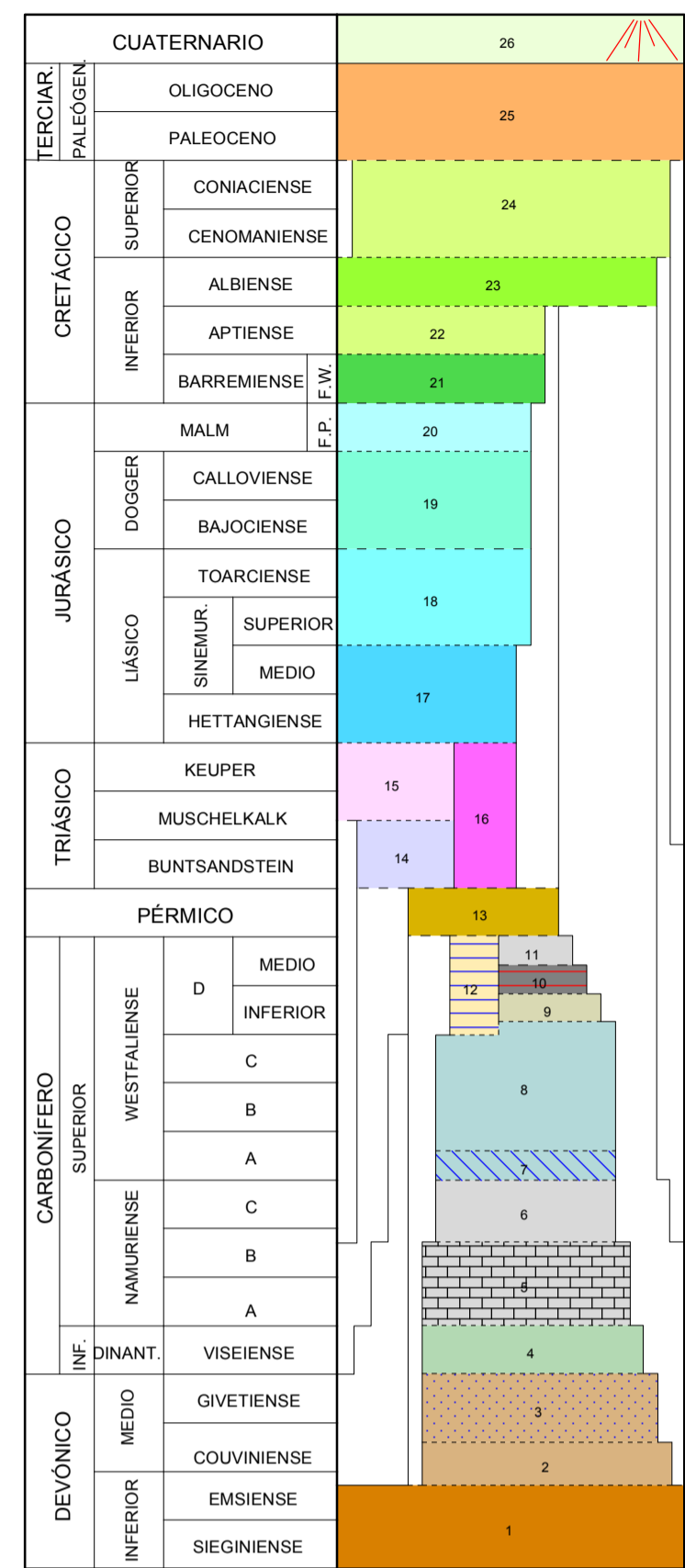
Instituto Geológico
y Minero de España

OVIEDO

29

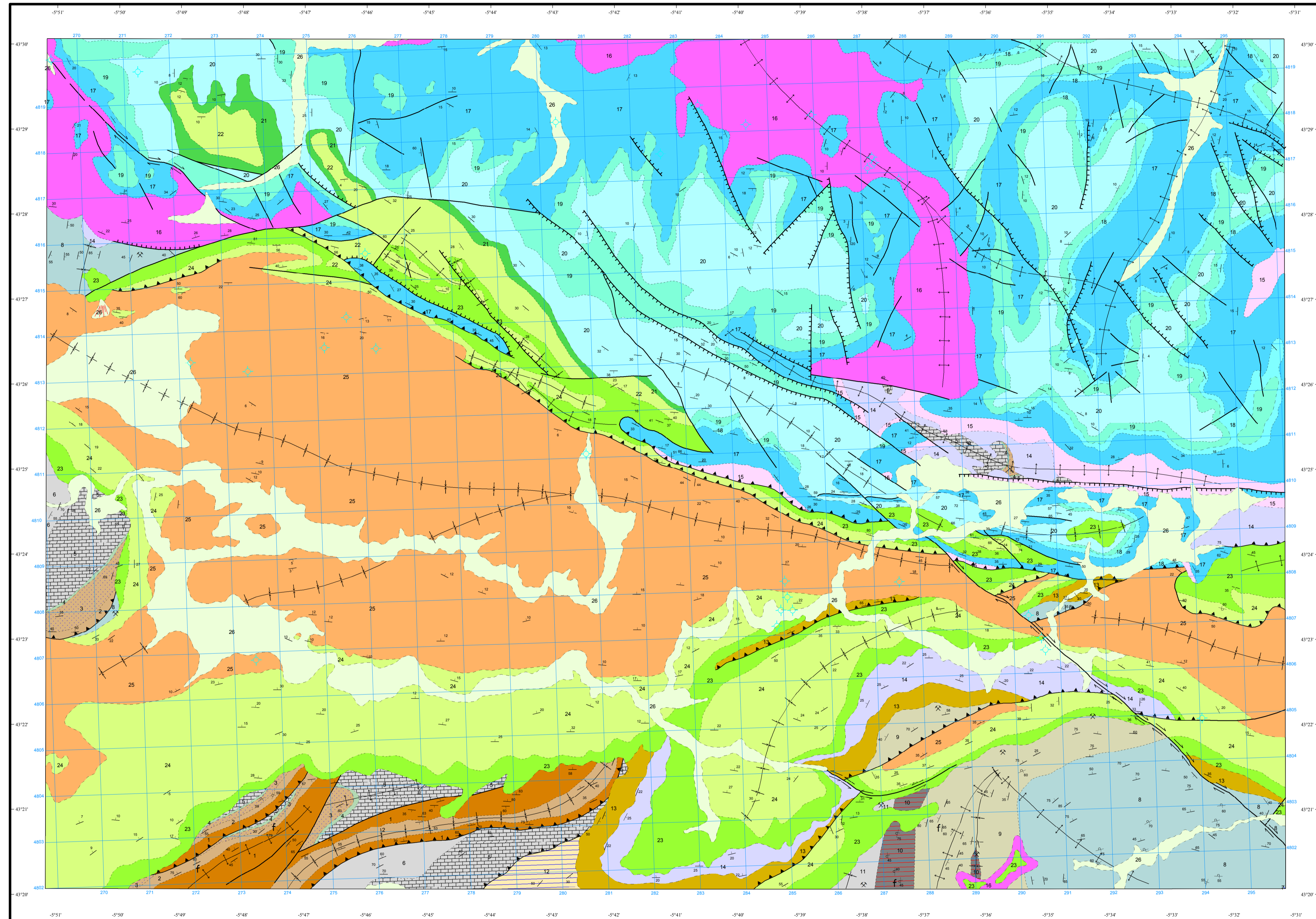
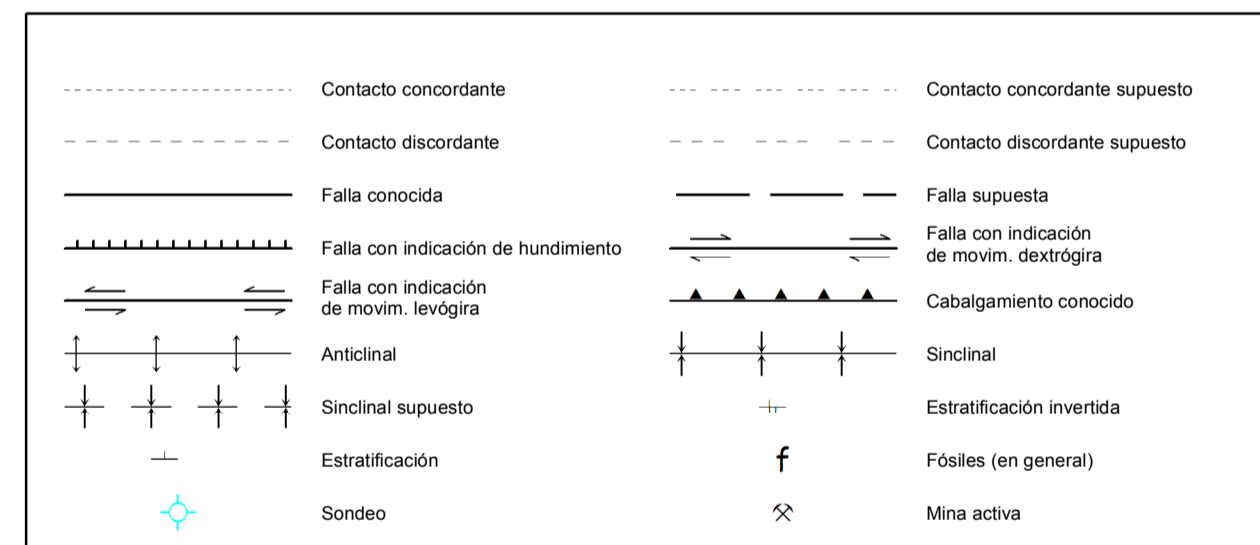
13-04

LEYENDA



- 26 Aluvial, derrubios, conos de deyección
- 25 Conglomerados calizos, calizas lacustres, arcillas, margas y arenas
- 24 Calizas, margas, arcillas y areniscas
- 23 Arenas, conglomerados y arcillas
- 22 Calizas, arcillas, arenas
- 21 Conglomerados, areniscas y arcillas
- 20 Calizas pisolíticas, margas, arcillas y areniscas
- 19 Conglomerados silíceos y areniscas
- 18 Arcillas amarillentas, margas y calizas
- 17 Calizas, dolomías y arcillas negras y víneas
- 16 Arcillas, areniscas, evaporitas y conglomerados
- 15 Arcillas rojas y evaporitas
- 14 Areniscas rojas y conglomerados
- 13 Conglomerados, areniscas, margas, pizarras y volcánicas
- 12 Pizarras, pudingas y areniscas
- 11 Pizarras, areniscas y carbón
- 10 Pizarras, areniscas, carbón y calizas
- 9 Pizarras, calizas y areniscas
- 8 Caliza gris ("Masiva")
- 7 Pizarras marinas y areniscas (Fresnedo)
- 6 Caliza oscura ("de Montaña")
- 5 Calizas rojas nodulosas (Ghoto)
- 4 Areniscas ferruginosas y pizarras (Naranco)
- 3 Calizas grises (Moniello)
- 2 Pizarras, areniscas y calizas (Rañeces)
- 1 Pizarras, areniscas y calizas (Rañeces)

SÍMBOLOS CONVENCIONALES



Área de Sistemas de Información Geocientífica

NORMAS, DIRECCIÓN Y SUPERVISIÓN DEL I.G.M.E.
AÑO DE REALIZACIÓN DE LA CARTOGRAFÍA GEOLÓGICA: 1972

Autores : C. Berzoi (ENADIMSA)
R. Pignatelli (ENADIMSA)
C. Feigueroa (ENADIMSA)
J. Ramírez del Pozo (ENADIMSA)
G. Gianni (ENADIMSA)
M. Gervilla (ENADIMSA)
Dirección y supervisión : (IGME)

Escala 1:50.000



Proyección y Cuadrícula UTM. Elipsoide Internacional. Huso 30