

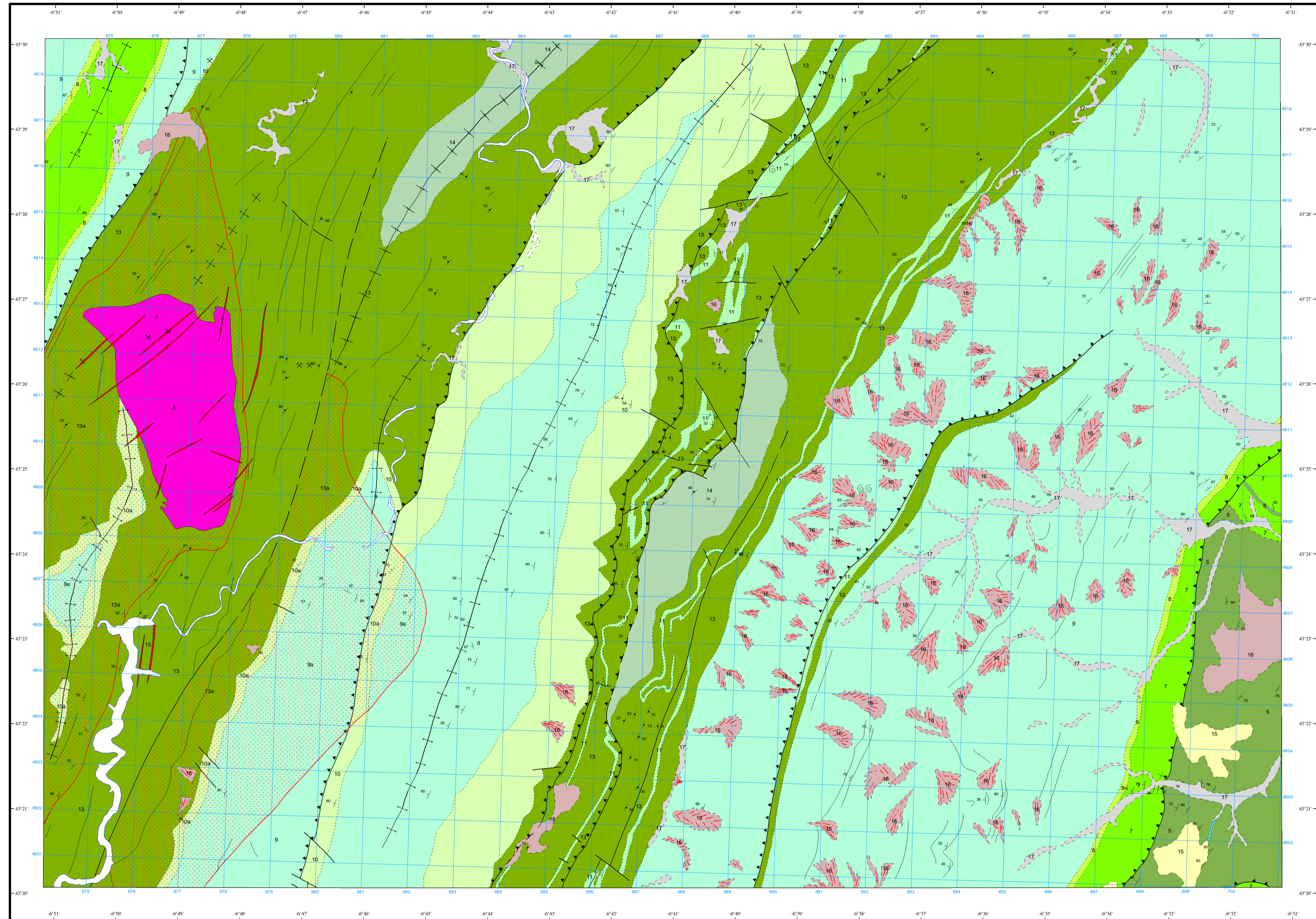
LEYENDA

CUATERNARIO	17, 18, 19	19 Conos de deyección 18 Depósitos cuaternarios indiferenciados 17 Aluviones 16 Derrubios de ladera 15 Arenas, cantos y arcillas	
TERCIARIO	15	14 Areniscas y pizarras con facies turbidíticas (Formación Agüeira)	
CAMBRICO ORDOVICICO	SUPERIOR	14	
	MEDIO	13, 13a	13 Pizarras negras (Pizarras de Luarca) 13a Pizarras negras (Pizarras de Luarca) afectadas por metamorfismo de contacto
	INFERIOR	9, 10, 10a	12 Metadiabasas 11 Cuarzitas blancas 10 Cuarzitas 10a Cuarzitas afectadas por metamorfismo de contacto
PREC. PROTEROZOICO	SUPERIOR	9	
	INFERIOR	8, 7, 6, 5, 4	9a Cuarzitas y pizarras (serie de los Cabos) afectadas por metamorfismo de contacto 8 Calizas y dolomías (Caliza de Veguedo) 7 Areniscas feldespáticas (Areniscas de Cándana-Herrería) 6 Dolomías 5 Areniscas y pizarras 4 Porfíroides riolíticos 3 Granito de Boal 2 Diques de porfido 1 Diques de cuarzo

ROCAS GRANÍTICAS	3
ROCAS FILONIANAS	2, 1

SÍMBOLOS CONVENCIONALES

-----	Contacto concordante	-----	Contacto concordante supuesto
- - - - -	Contacto discordante	-----	Contacto mecánico
-----	Aureola de metamorfismo de contacto	-----	Falla conocida
-----	Falla supuesta	-----	Cabalgamiento conocido
▲▲▲▲▲	Cabalgamiento supuesto	-----	Anticinal
+++++	Anticinal supuesto	-----	Sinclinal
+++++	Sinclinal supuesto	-----	Estratificación subhorizontal
++	Estratificación subvertical	-----	Estratificación
▲	Primera esquistosidad	⊙	Fósiles (vertebrados)
✕	Mina activa	-----	Traza de capa



Área de Sistemas de Información Geocientífica

Escala 1:50.000



Proyección y Cuadrícula UTM. Elipsoide Internacional. Huso 29

NORMAS, DIRECCIÓN Y SUPERVISIÓN DEL I.G.M.E.
AÑO DE REALIZACIÓN DE LA CARTOGRAFÍA GEOLÓGICA: 1976
Autores: A. Marcos (ENADIMSA)
J.A. Pulgar (ENADIMSA)
Dirección y supervisión: (IGME)