

LEYENDA

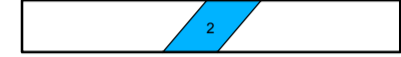
SILUR.	CUATERNARIO	
	INF.	SUP.
	WENLOCKIENSE	15
	LLANDOVIENSE	16
ORDOVICICO	SUPERIOR	13
	MEDIO	11
	INFERIOR	7, 7a
CAMBRICO	SUPERIOR	10
	MEDIO	9
	INFERIOR	8

- 20 Aluviones
- 19 Derrubios de ladera
- 18 Marismas y depósitos de lodo
- 17 Depósitos de arena
- 16 Depósitos cuaternarios indiferenciados
- 15 Pizarras negras y ampelitas con Graptolites
- 14 Cuarzitas
- 13 Areniscas y pizarras (F. Agüeira)
- 12 Areniscas grises
- 11 Pizarras negras (pizarras Luarca)
- 11a Pizarras negras (pizarras Luarca) afectadas por metamorfismo de contacto
- 10 Cuarzitas
- 10a Cuarzitas afectadas por metamorfismo de contacto
- 9 Cuarzitas y pizarra
- 8 Diabasas
- 7 Cuarzitas y pizarras (Serie de los Cabos)
- 7a Cuarzitas y pizarras (Serie de los Cabos) afectadas por metamorfismo de contacto
- 6 Pizarras verdes con Trilobites
- 5 Calizas y dolomías
- 4 Areniscas feilspáticas (Formación Cándana-Herrería)
- 3 Granito de El Pato. Granito de dos micas
- 2 Diques básicos
- 1 Diques de Cuarzo

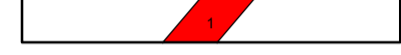
ROCAS GRANITICAS



ROCAS INTRUSIVAS

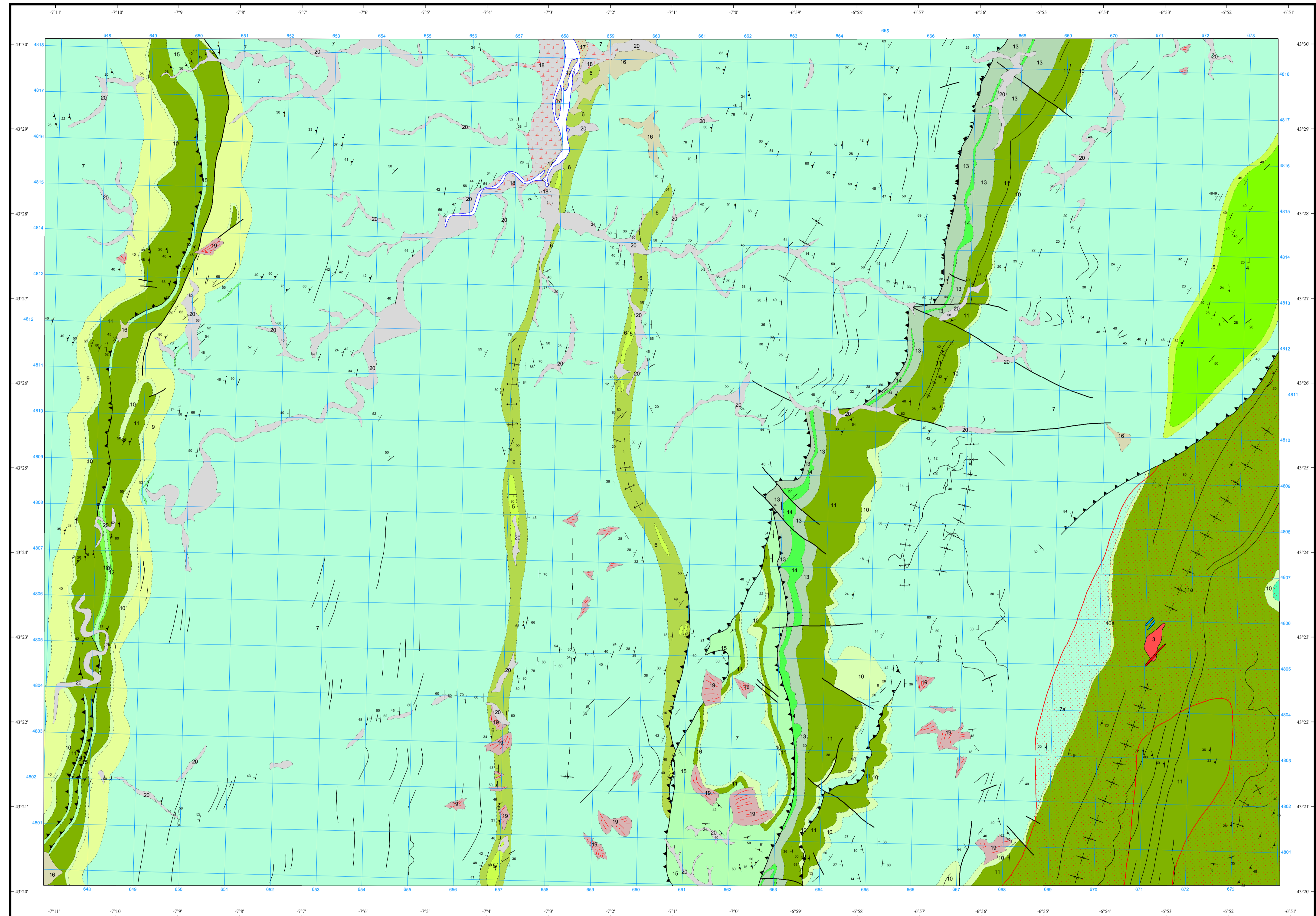


DIQUES DE CUARZO



SIMBOLOS CONVENCIONALES

-----	Contacto concordante	-----	Contacto concordante supuesto
- - - - -	Contacto discordante	-----	Contacto mecánico
-----	Aureola de metamorfismo de contacto	-----	Falla conocida
-----	Falla supuesta	-----	Cabalgamiento conocido
▲▲▲▲	Cabalgamiento supuesto	+	Anticinal supuesto
~	Sinclinal	+	Sinclinal supuesto
—	Estratificación	+	Primera esquistosidad subvertical
—	Primera esquistosidad	+	Mina activa
—	Mina inactiva	+	Cantera activa
—	Traza de capa	+	Trazado de la esquistosidad de primera fase



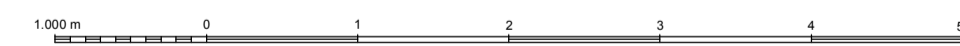
Área de Sistemas de Información Geocientífica

NORMAS, DIRECCIÓN Y SUPERVISIÓN DEL I.G.M.E  
AÑO DE REALIZACIÓN DE LA CARTOGRAFÍA GEOLÓGICA: 1976

Autores : A. Marcos (IMNSA)  
A. Pérez Estaún (IMNSA)

Dirección y supervisión : (IGME)

Escala 1:50.000



Proyección y Cuadrícula UTM. Elipsoidal Internacional. Huso 29