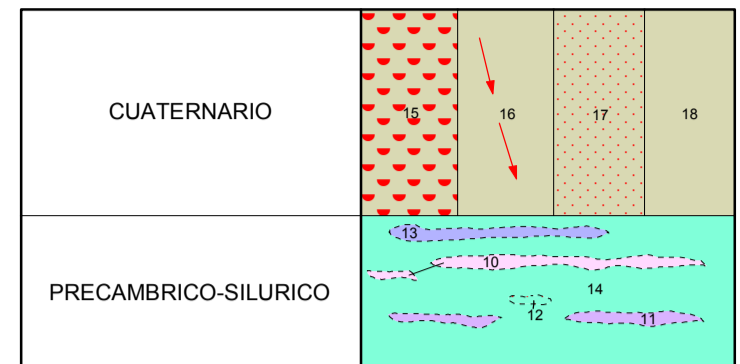




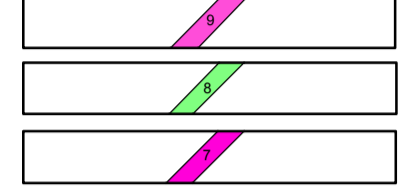
LEYENDA

DOMINIO DE LA SERIE DE ORDENES



- 18 Cuaternario reciente, mantos detríticos con inclusión de cauces de río actuales.
- 17 Corchón litoral, playas de arena.
- 16 Flecha litoral.
- 15 Dunas.
- 14 Silúrico-Precámbrico. Esquistos y cuarzós.
- 13 Metagrauvascas. Serie Ordenes.
- 12 Conglomerados. Serie Ordenes.
- 11 Cuarzitas grafitosas. Serie Ordenes.
- 10 Esquistos filíticos. Serie Ordenes.
- 9 Porfido granítico.
- 8 Dolerita y/o diabasa.
- 7 Cuarzo.
- 6 Granodiorita tardía con orientación de flujo.
- 5 Pegmatita.
- 4 Leucogranito.
- 3 Granodiorita precoz.
- 2 Ortoneis.
- 1 Anfibolitas.

ROCAS FILONIANAS POSTECTONICAS



ROCAS GRANITICAS HERCINICAS



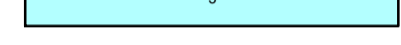
ROCAS FILONIANAS PEGMATITICAS



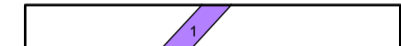
GRANITOS INTERFASE I II



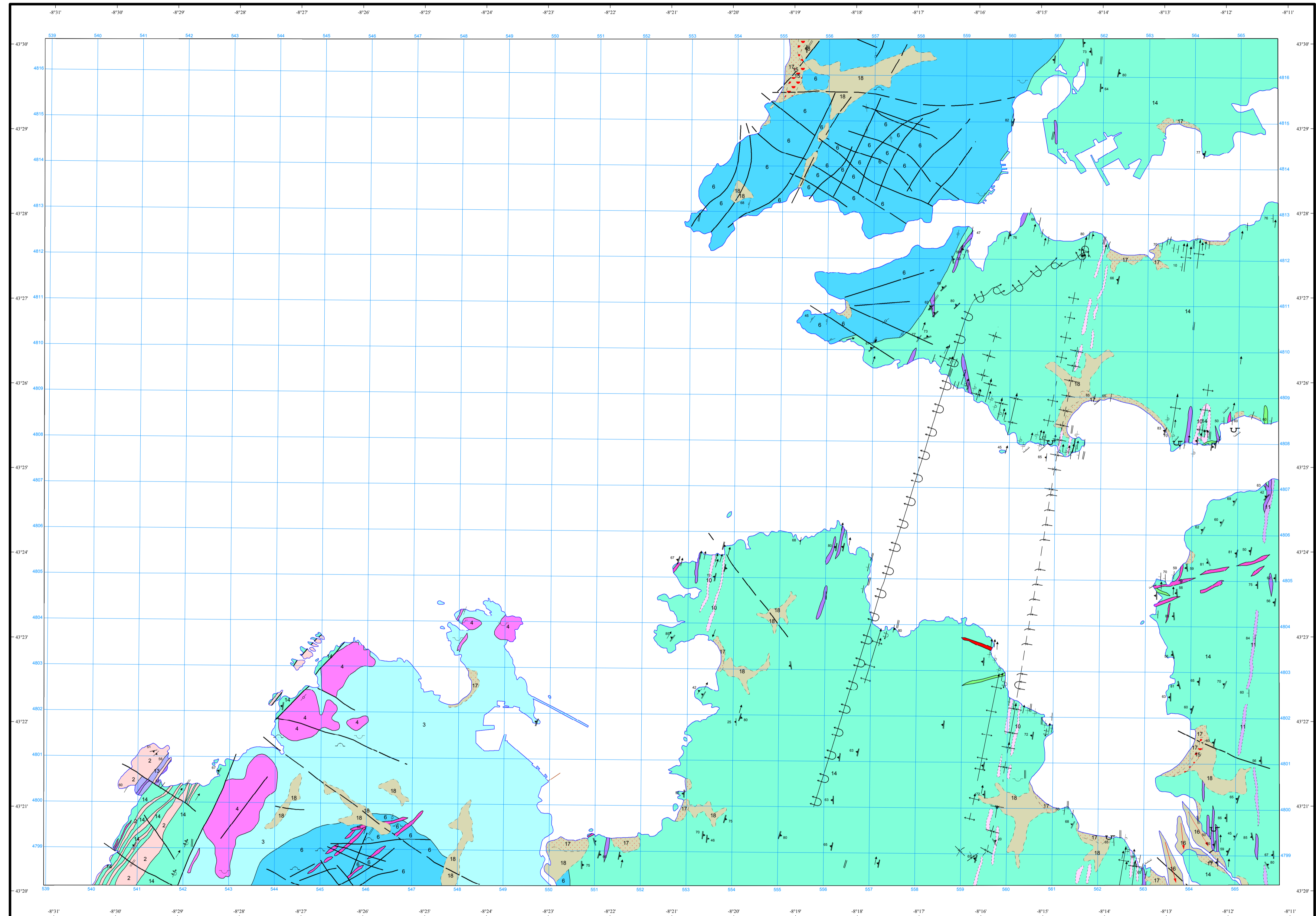
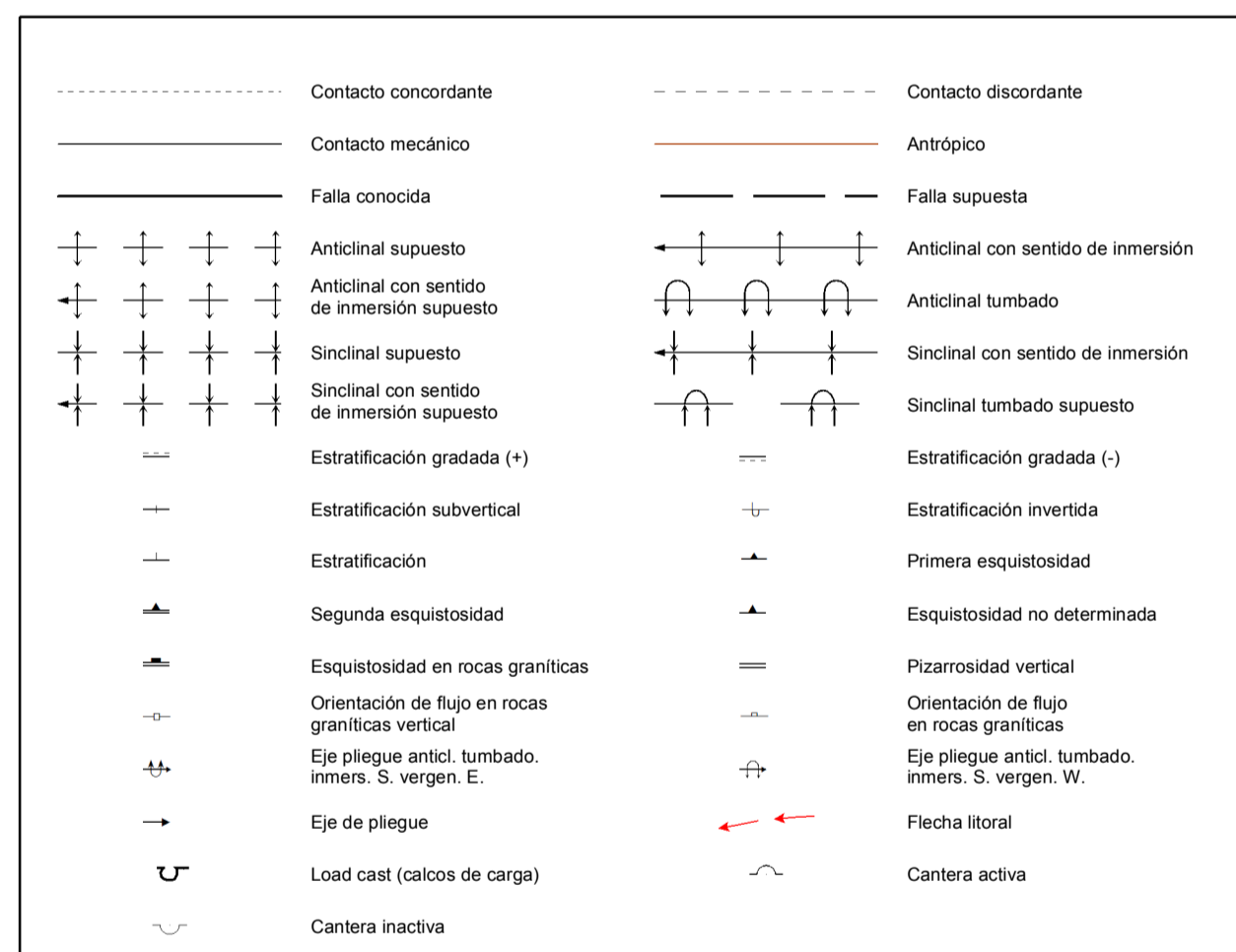
GRANITOS PRE O SINFASE 1



ROCAS FILONIANAS BASICAS ANTEHERCIN



SIMBOLOS CONVENCIONALES



Área de Sistemas de Información Geocientífica

NORMAS, DIRECCIÓN Y SUPERVISIÓN DEL I.G.M.E.
AÑO DE REALIZACIÓN DE LA CARTOGRAFÍA GEOLÓGICA: 1973
Autores: Víctor Monteserín López (IGME)
Felipe Fernández Pompa (IGME)
Dirección y supervisión: (IGME)

Escala 1:50.000



Proyección y Cuadrícula UTM. Elipsoide Internacional. Huso 29