

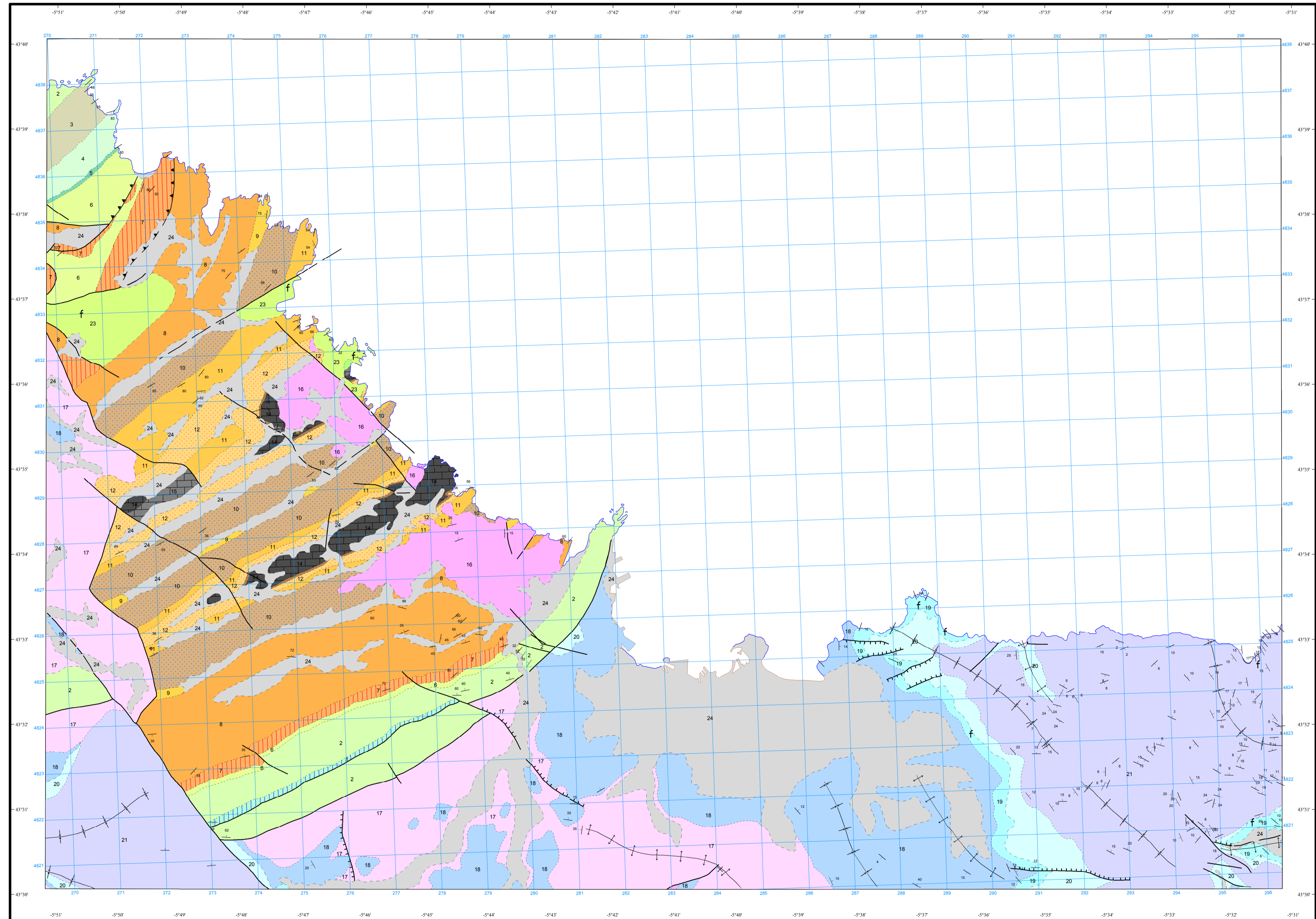
LEYENDA

CUATERNARIO		24	
CRETAC	INFERIOR	23	
	APTIENSE	22	
JURÁSICO	MALM	21	
	DOGGER	20	
	LIAS	TOARCIENSE	19
		BAJOCIENSE	18
	TRIÁS	KEUPER	17
		BUNTSANDSTEIN	16
CARBÓN	NAMURIENSE	15	
	DINANTIENSE	14	
DEVÓNICO	FRASNIENSE	13	
	GIVETIENSE	12	
	COLUVIENSE	11	
	EMSIENSE	10	
	SIEGENIENSE	9	
	GEDINIENSE	8	
SILURICO	LUDLOVIENSE	7	
	WENLOCKIENSE	6	
	LLANDOVERYENSE	5	
ORDOVIC.	SUPERIOR	4	
	MEDIO	3	
	INFERIOR	2	
CAMB.	SUPERIOR	1	
	MEDIO		

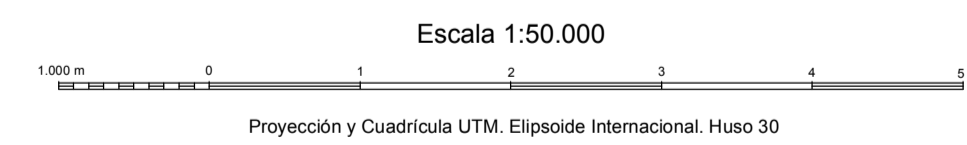
- 24 Indiferenciado
- 23 Calizas, arcillas y areniscas
- 22 Conglomerados, areniscas y arcillas
- 21 Calizas psilíticas, margas, arcillas y areniscas
- 20 Conglomerados silíceos y areniscas
- 19 Arcillas amarillentas, margas y calizas
- 18 Calizas, dolomías y arcillas negras y viñosas
- 17 Arcillas, areniscas rojas y evaporitas
- 16 Arcillas, areniscas rojas y conglomerados
- 15 Sucesión turbidítica (con intercalaciones de calizas hacia la base)
- 14 Caliza oscura ("de montaña")
- 13 Calizas nodulosas rojas
- 12 Areniscas (Candás)
- 11 Calizas arrecifales (Candás)
- 10 Arenisca ferruginosa (Naranco)
- 9 Caliza (Monello)
- 8 Calizas, dolomías y margas (Rañeces)
- 7 Arenisca ferruginosa (Furada)
- 6 Pizarras negras (Formigoso)
- 5 Calizas y lobas
- 4 Sucesión vulcano-detritica
- 3 Pizarras oscuras (Luarca)
- 2 Cuarzitas blancas (Barrios)
- 1 Pizarras y cuarzitas (Ovillo)

SÍMBOLOS CONVENCIONALES

-----	Contacto concordante	-----	Contacto discordante
-----	Contacto mecánico	-----	Falla conocida
-----	Falla supuesta	-----	Falla con indicación de hundimiento
-----	Cabalgamiento conocido	-----	Cabalgamiento supuesto
-----	Anticlinal	-----	Sinclinal
-----	Estratificación subhorizontal	-----	Estratificación
f	Fósiles (en general)	x	Fósiles (vertebrados)



Área de Sistemas de Información Geocientífica



NORMAS, DIRECCIÓN Y SUPERVISIÓN DEL I.G.M.E
AÑO DE REALIZACIÓN DE LA CARTOGRAFÍA GEOLÓGICA: 1972

Autores : C. Berioz (C.G.S.)
J. Ramirez de Pozo (C.G.S.)
G. Giannini (C.G.S.)
A. Bardón (C.G.S.)
M. Julivert (Universidad de Oviedo)
J. Trujols (Universidad de Oviedo)

Dirección y supervisión : (IGME)