

**LEYENDA**

CUATERNARIO		6	7	8	9	10	11
CÁMBRICO DRDOV.	MEDIO	5					
	INFERIOR	4					
	SUPERIOR	3					
	MEDIO	2					
	INFERIOR	1					

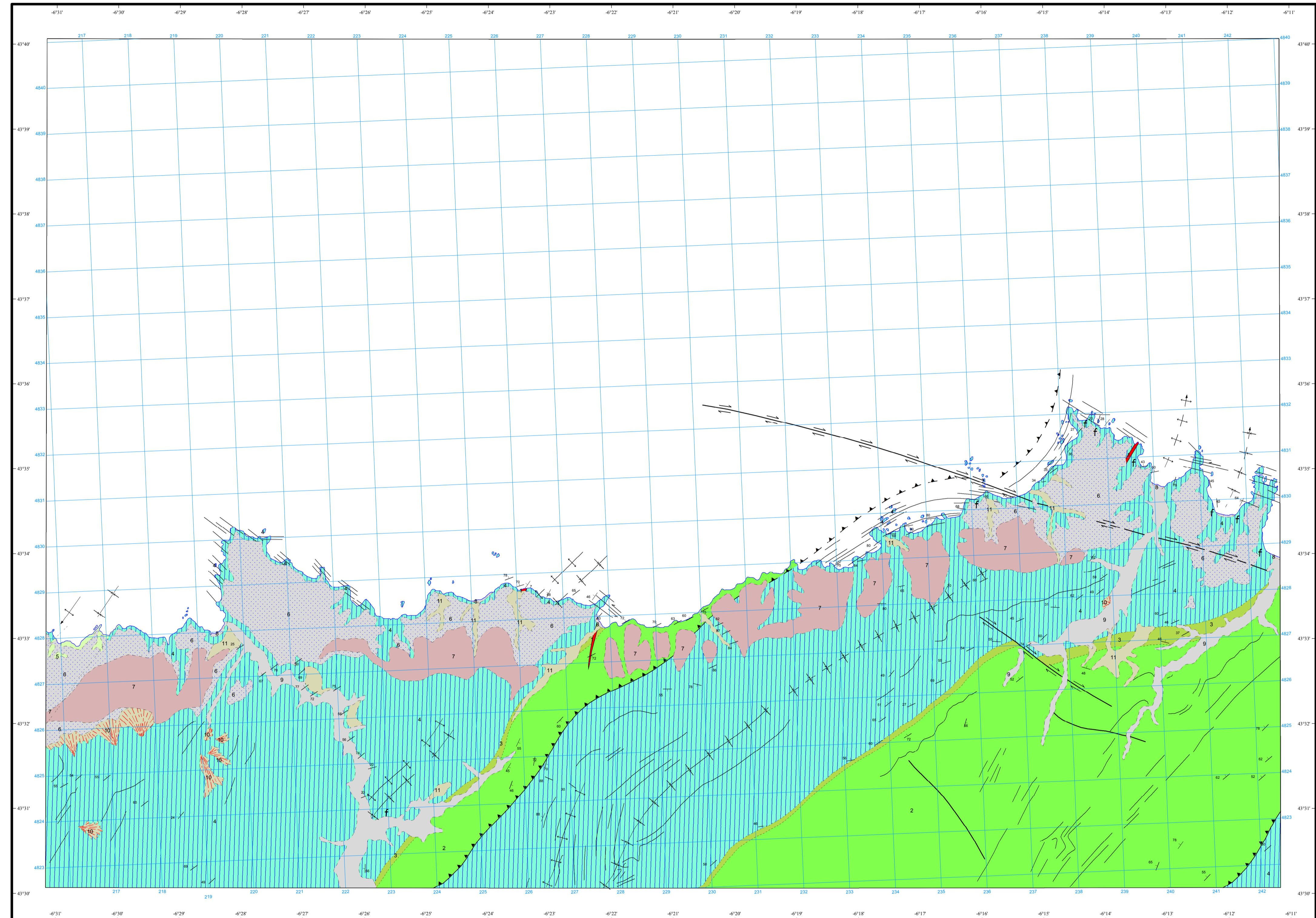
11 Depósitos cuaternarios indiferenciados  
10 Derrubios de ladera  
9 Depósitos aluviales  
8 Depósitos de playas  
7 Depósitos aluviales de pie de monte en relación con las rasas  
6 Depósitos de las rasas (arenas y cantos marinos discontinuos más suelos actuales en la superficie de la rasa)  
5 Pizarras negras (pizarras de Luarca)  
4 Cuarcitas y pizarras. Serie de los Cabos  
3 Calizas y dolomías (Caliza de Vegadero)  
2 Areniscas feldespáticas  
1 Diques

**ROCAS INTRUSIVAS**



**SÍMBOLOS CONVENCIONALES**

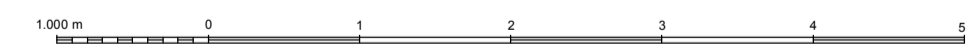
	Contacto concordante		Contacto discordante supuesto
	Falla conocida		Contacto mecánico
	Falla con indicación de movimiento dextrógrfo supuesta		Cabalgamiento conocido
	Cabalgamiento supuesto		Diastemas y fallas menores
	Diastemas y fallas menores con indicación de movimiento		Anticinal
	Anticinal con sentido de inmersión		Anticinal con sentido de inmersión supuesto
	Sinclinal		Sinclinal supuesto
	Sinclinal con sentido de inmersión supuesto		Estratificación
	Fósiles (en general)		Traza de capa



Área de Sistemas de Información Geocientífica

NORMAS, DIRECCIÓN Y SUPERVISIÓN DEL I.G.M.E  
AÑO DE REALIZACIÓN DE LA CARTOGRAFÍA GEOLÓGICA: 1974  
Autores : A. Marcos (ENADIMSA)  
M.L. Arboleya (Universidad de Oviedo)  
Dirección y supervisión : (IGME)

Escala 1:50.000



Proyección y Cuadrícula UTM. Elipsoide Internacional. Huso 29