

MAPA GEOLÓGICO DE ESPAÑA

Escala 1:50.000



Instituto Geológico
y Minero de España

LUARCA

11

10-03

LEYENDA

CUATERNARIO		11	12	13	14	15	16
ORDOVICICO	SUPERIOR	[Color swatches for units 11-16]					
	MEDIO	[Color swatches for units 11-16]					
	INFERIOR	[Color swatches for units 11-16]					
CAMBRICO	SUPERIOR	[Color swatches for units 11-16]					
	MEDIO	[Color swatches for units 11-16]					
	INFERIOR	[Color swatches for units 11-16]					

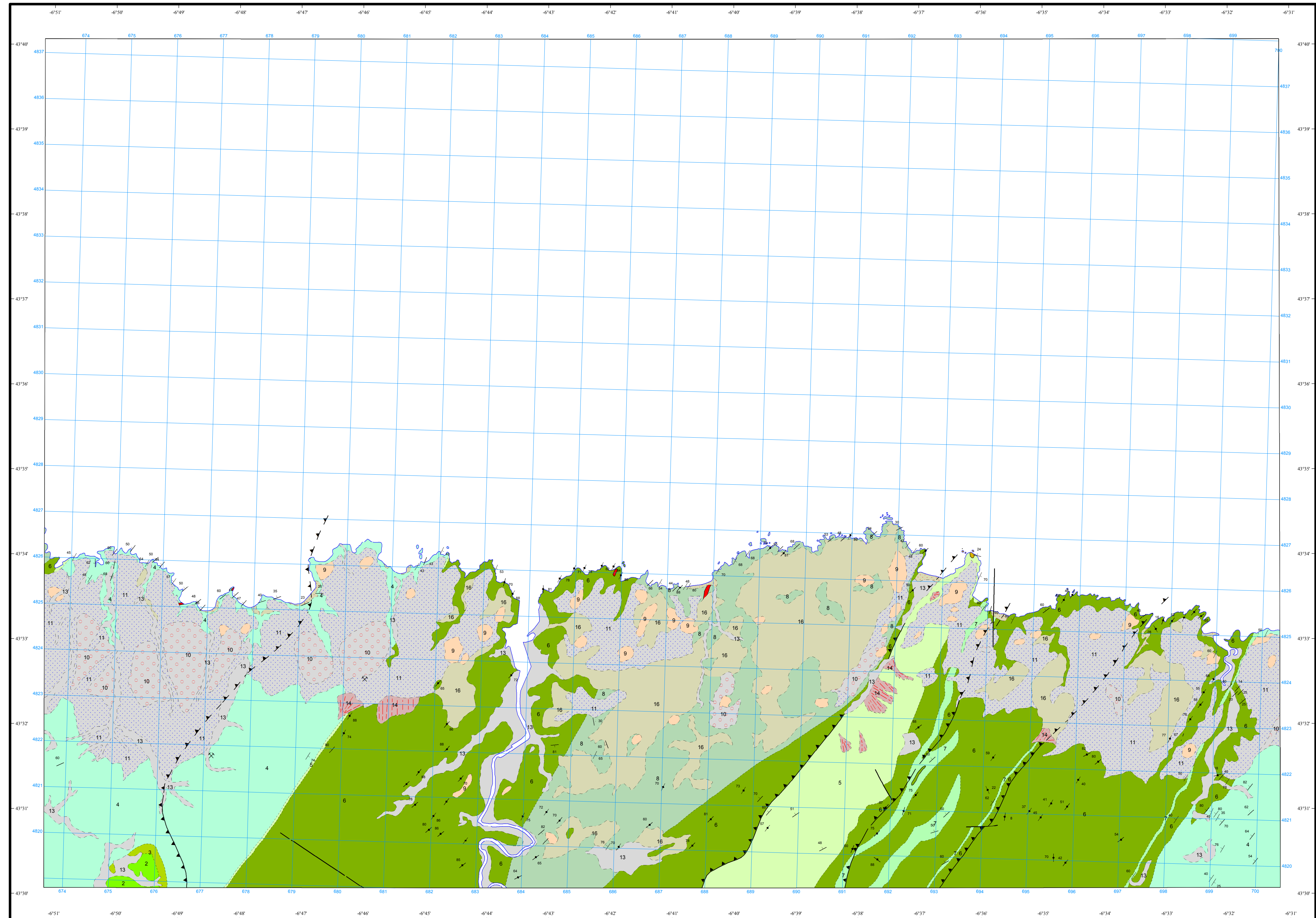
- 16 Depósitos cuaternarios indiferenciados
- 15 Depósitos de playas
- 14 Derrubios de ladera
- 13 Aluviones
- 12 Coladas de soliflucción de Cabo Cuerno
- 11 Depósitos discontinuos recientes y suelos sobre la superficie de la rasa
- 10 Coluviones sobre la superficie de la rasa
- 9 Depósitos de cantos marinos sobre la superficie de la rasa
- 8 Areniscas y pizarras con facies turbidítica (Formación Aguaíra)
- 7 Cuarzitas blancas
- 6 Pizarras negras (Pizarras de Luarca)
- 5 Cuarzitas
- 4 Cuarzitas y pizarras (Serie de los Cabos)
- 3 Calizas y dolomías (Caliza de Vegadeo)
- 2 Areniscas feldespáticas (Areniscas de Candana-Herrería)
- 1 Diques

ROCAS INTRUSIVAS



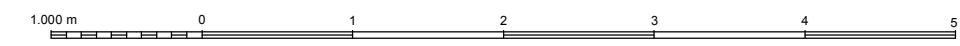
SIMBOLOS CONVENCIONALES

-----	Contacto concordante	-----	Contacto discordante
-----	Contacto mecánico	-----	Falla conocida
-----	Falla supuesta	-----	Cabalgamiento conocido
-----	Cabalgamiento supuesto	-----	Estratificación subvertical
-----	Estratificación	-----	Esquistosidad no determinada subvertical
-----	Mina activa	-----	



Área de Sistemas de Información Geocientífica

Escala 1:50.000



Proyección y Cuadrícula UTM, Elipsoide Internacional, Huso 29

NORMAS, DIRECCIÓN Y SUPERVISIÓN DEL I.G.M.E.
AÑO DE REALIZACIÓN DE LA CARTOGRAFÍA GEOLÓGICA: 1976
Autores: A. Marcos (ENADIMSA, UNIVERSIDAD DE OVIEDO),
J.A. Pulgar (ENADIMSA, UNIVERSIDAD DE OVIEDO)
Dirección y supervisión: (IGME)