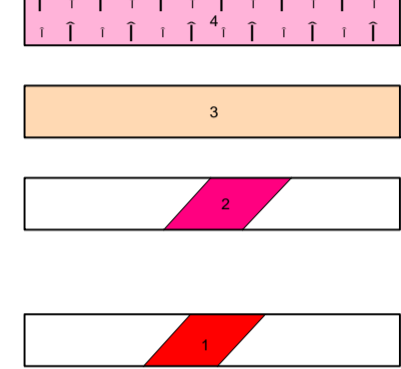


LEYENDA

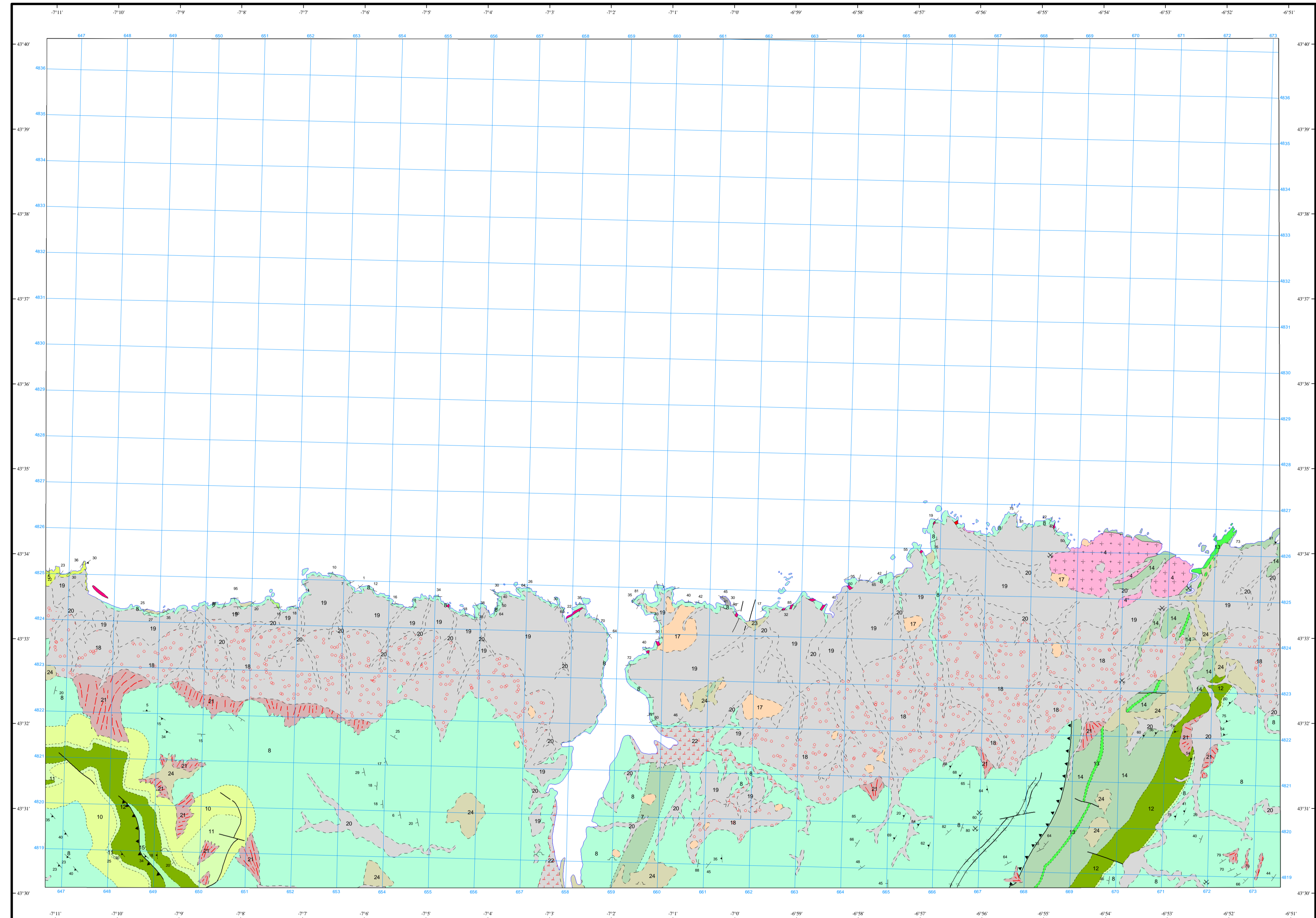
CUATERNARIO	19 20 21 22 23 24	24 Depósitos cuaternarios indiferenciados 23 Depósitos de playa 22 Marismas 21 Derrubios de ladera 20 Aluviones
CARB.	16	19 Depósitos discontinuos recientes y suelos sobre la superficie de la rasa 18 Coluviones sobre la superficie de la rasa
SILUR.	15	
INF. SUP.		
WENLOCKIENSE		
LLANDOVERYENSE		
SUPERIOR	14	17 Depósitos de cantos y arenas marinos sobre la superficie de la rasa
MEDIO	13	16 Conglomerados, brechas, areniscas y pizarras de Punta del Cuerno
INFERIOR	10 11	15 Pizarras negras y ampelitas 14 Areniscas y pizarras (Formación Agueira) 13 Cuarcitas
ORDOVICICO		
SUPERIOR	8	12 Pizarras negras (Pizarras de Luarca) 11 Cuarcitas
MEDIO	7	10 Cuarcitas y pizarras 9 Diabosas
INFERIOR	5	8 Cuarcitas y pizarras (Serie de los Cabos) 7 Pizarras verdes con Triolobites 6 Calizas y dolomitas (Caliza de Vegadeo) 5 Areniscas feldespáticas (Formación Candana-Herrería)
CAMBRICO		
SUPERIOR		4 Gabros hiperstánicos cuarzodioritas y granodioritas de Punta Salave y Represas 3 Leucogranito moscovítico
MEDIO		2 Filones
INFERIOR		1 Diques de cuarzo

ROCAS PLUTONICAS



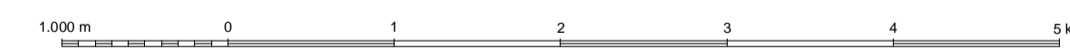
SIMBOLOS CONVENCIONALES

-----	Contacto concordante	-----	Contacto concordante supuesto
- - - - -	Contacto discordante	-----	Contacto mecánico
-----	Falla conocida	-----	Falla supuesta
▲▲▲▲	Cabalgamiento conocido	+	Estratificación
▲	Primera esquistosidad	×	Mina inactiva
~	Cartera activa	-----	Trazado de la esquistosidad de primera fase



Área de Sistemas de Información Geocientífica

Escala 1:50.000



Proyección y Cuadrícula UTM. Elipsoide Internacional. Huso 29

NORMAS, DIRECCIÓN Y SUPERVISIÓN DEL I.G.M.E
AÑO DE REALIZACIÓN DE LA CARTOGRAFÍA GEOLÓGICA: 1976
Autores: A. Marcos (IMNSA)
F. Bastida (IMNSA)
Dirección y supervisión: (IGME)