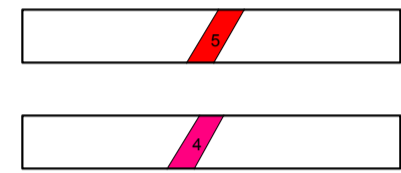


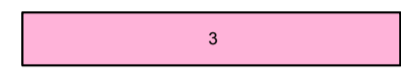
LEYENDA

DOMINIO DEL "OLLO DE SAPO"		15 Serie vulcanogénica (Rocas verdes)
SILÚRICO SUPERIOR	15	14 Arenas de ladera
COMPLEJO DE CABO ORTEGAL		12 Aluviales abandonados
CUATERNARIO	13, 12	11 Gneises de dos micas (Precámbrico-Cámbrico)
PRECÁMBRICO	10	10 Rocas ultrabásicas serpentinizadas
CÁMBRICO	9, 8, 7	9 Rocas metabásicas, en facies granulita. En menor proporción anfíbolitas
		8 Eclogitas
		7 Gneises y eclogitas (Precámbrico-Cámbrico)
		6 Bandas de anfíbolitas
		5 Diques de cuarzo
		4 Diques de pórfido
		3 Granito de dos micas muy deformado
		2 Anfíbolitas de plagioclasa, epidota, cuarzo y granito esporádico
		1 Metagabros

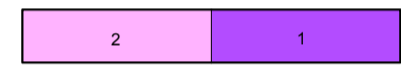
ROCAS FILONIANAS POSTECTÓNICAS



ROCAS GRANÍTICAS HERCÍNICAS

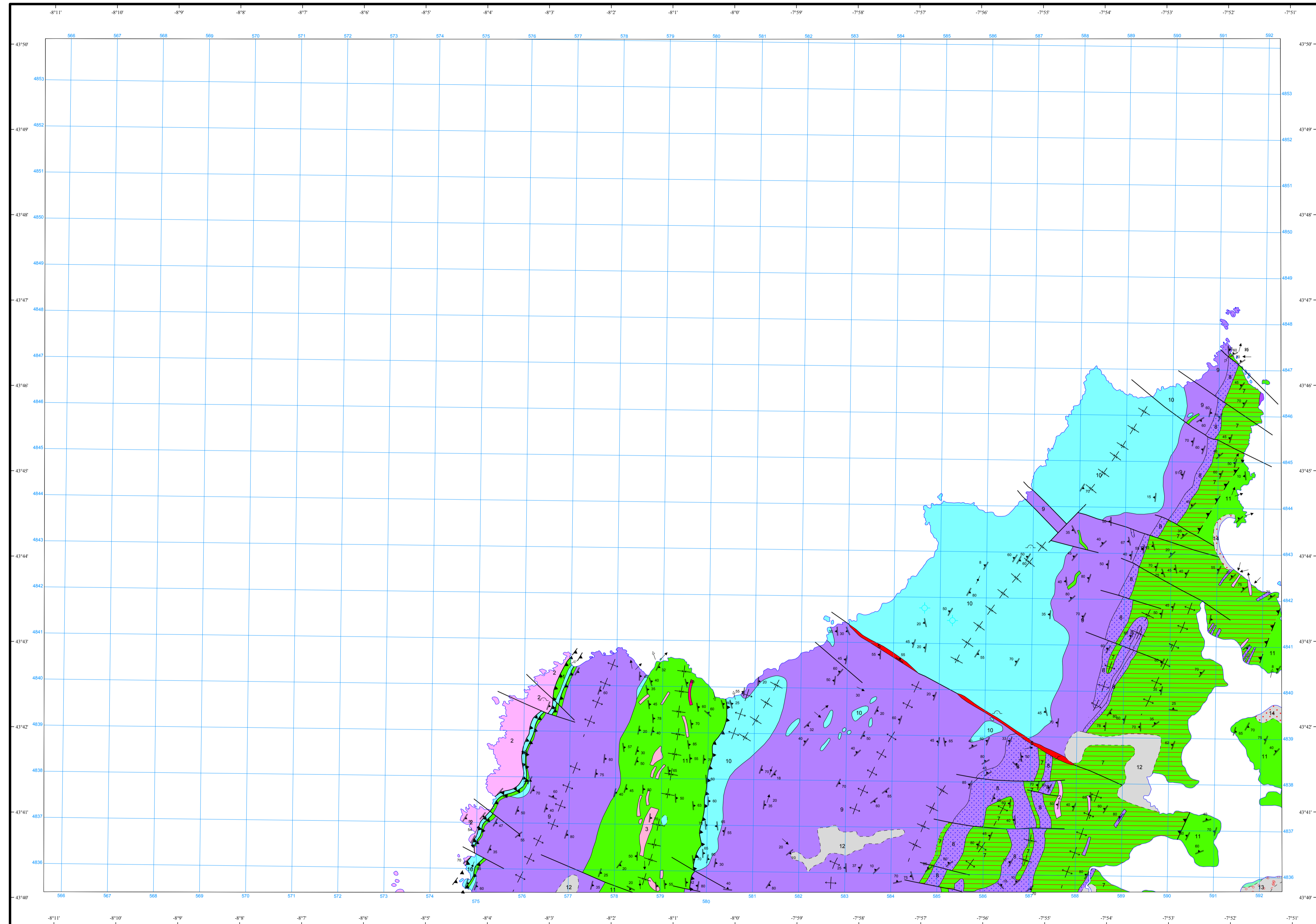


ROCAS BÁSICAS ANTEHERCÍNICAS



SÍMBOLOS CONVENCIONALES

--- --	Contacto concordante supuesto	- - - - -	Contacto discordante
— — — — —	Contacto mecánico	— — — — —	Falla conocida
▲ ▲ ▲ ▲ ▲	Cabalgamiento conocido	▲ ▲ ▲ ▲ ▲	Cabalgamiento supuesto
⊕ ⊕ ⊕ ⊕ ⊕	Anticlinal supuesto	⊕ ⊕ ⊕ ⊕ ⊕	Sinclinal supuesto
⊕ ⊕ ⊕ ⊕ ⊕	Primera esquistosidad subvertical	⊕ ⊕ ⊕ ⊕ ⊕	Segunda esquistosidad
↔	Lineación de intersección	→	Eje de pliegue
⊕	Sondeo	⌒	Cantera activa
⌒	Cantera inactiva		



Área de Sistemas de Información Geocientífica

NORMAS, DIRECCIÓN Y SUPERVISIÓN DEL I.G.M.E
AÑO DE REALIZACIÓN DE LA CARTOGRAFÍA GEOLÓGICA: 1974
Autores: Felipe Fernández Pompa (IGME)
Felipe Fernández Martínez (IGME)
Dirección y supervisión: (IGME)

