

LEYENDA

EDAD	GENESIS		EXOGENA	
	ESTRUCTURAL	LADERAS	FLUVIAL	POLIGENICA
CUATERNARIO	HOLOCENO			
	PLEISTOCENO			
TERCIARIO	PLUOCENO			
	MIOCENO			
MESOZOICO	PALEOCENO			
	CRETACEO			
PALEOZOICO				

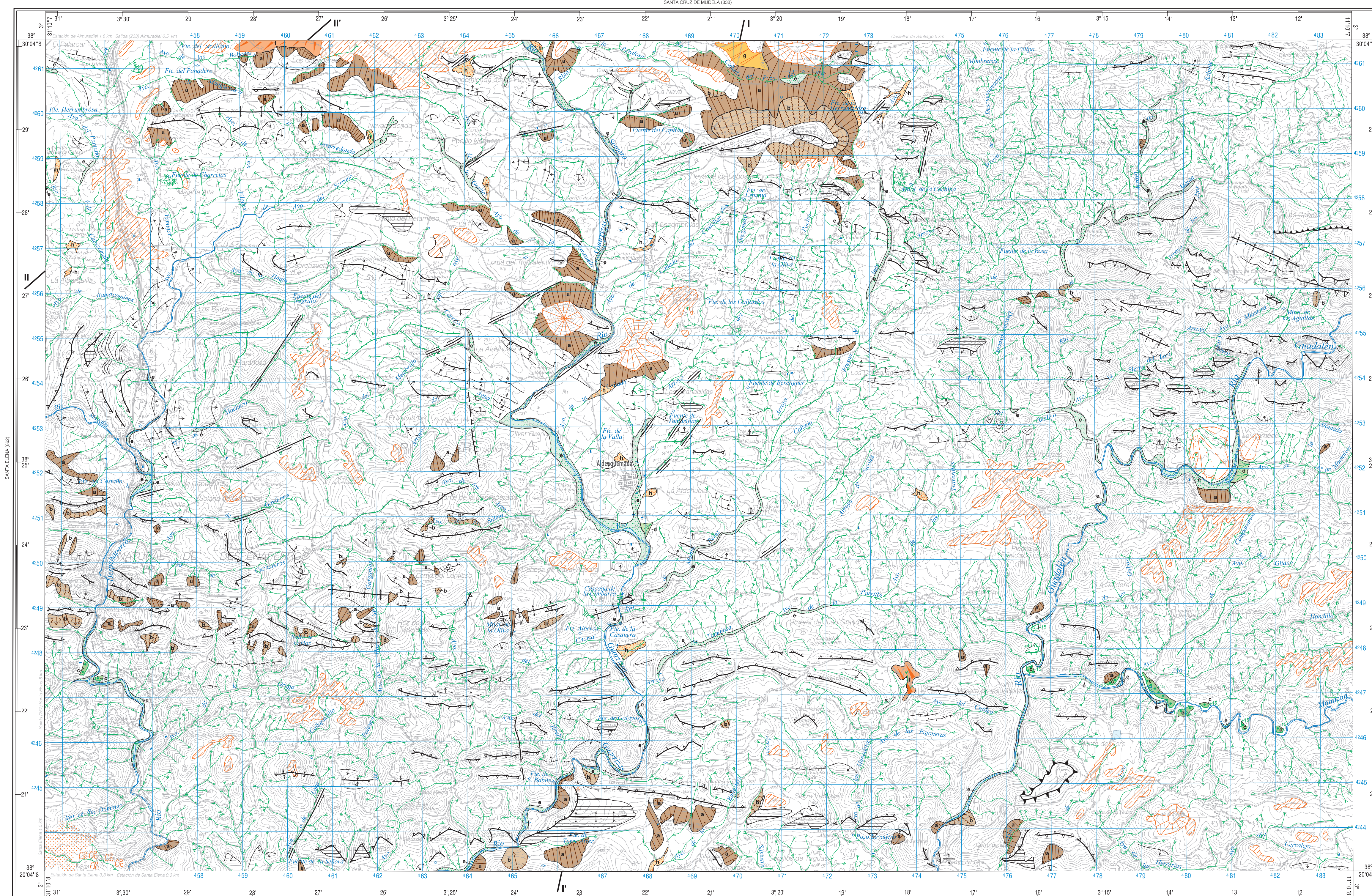
Nota: Los números representan las formas de la simbología y las letras las formaciones superficiales.

FORMACIONES SUPERFICIALES

a: Gravas, cantos y bloques angulosos con matriz arenosa arcillosa. Coluviones.
b: Gravas, cantos y bloques angulosos con escasa matriz. Cantochales.
c: Cantos y gravas gruesas subredondeadas, matriz arenosa-arcillosa. Terrazas.
d: Cantos y gravas subangulosas, matriz arenosa arcillosa. Conos de deposición.
e: Gravas, cantos y bloques subredondeados. Llanos en superficie. Foros de valle.
f: Gravas y cantos subredondeados, matriz arcillosa arenosa o roja. Piedemonte, "flutur".
g: Cantos y gravas subangulosas, matriz arenosa arcillosa. Glacia.
h: Cantos y gravas subangulosas, matriz arenosa arcillosa. Aluvial - coluvial.

SIMBOLOGÍA

FORMAS ESTRUCTURALES		FORMAS POLIGENICAS	
1 Superficie estructural	22 Conos de deposición	32 Superficie de erosión degradada	40 Bernal
2 Escase estructural en sedimentos horizontales > 100 m	23 Erosión lateral del cauce	33 Insoberg (relieve anísoto que destaca)	41 Escarpe
3 Escase estructural en series monoclinales, banda de cresta > 100 m	24 Incisión lineal	34 Insoberg con cumbre plana	42 Pícnolo rocoso
4 Escase estructural en series monoclinales, banda de cresta < 100 m	25 Gargantas, cañones	35 Arenización (sin granitos)	
5 Crestas	26 Canchales y Cabeceas de cárcava	36 Tecto de piedemonte: rala	
6 Líneas de capa con indicación de buzamiento	27 Saltos de agua; cascadas	37 Glacia	
7 Resulta en capas inclinadas: chevron	28 Clapietas	38 Glacia de erosión degradada	
8 Falta normal con indicación de labio hundido	29 Fértil de drenaje	39 Depósito aluvial - coluvial	
9 Falta de desgarre (con expresión morfológica)	30 Escarpe de terraza colgada		
10 Falta inversa o frente de cabalgamiento (con expresión morfológica)	31 Anisot (interfluvio)		
11 Relieve conforme (artificial)			
12 Resulta por diques			
13 Relieve invertido			
14 Línea de capa subvertical			
FORMAS DE LADERAS			
15 Canchales			
16 Deslizamiento			
17 Zona de rapigrav generalizada			
18 Colación			
FORMAS FLUVIALES			
19 Fondo de valle			
20 Terraza (con indicación de cota en metros)			
21 Terraza embudo (con indicación de cota en metros)			



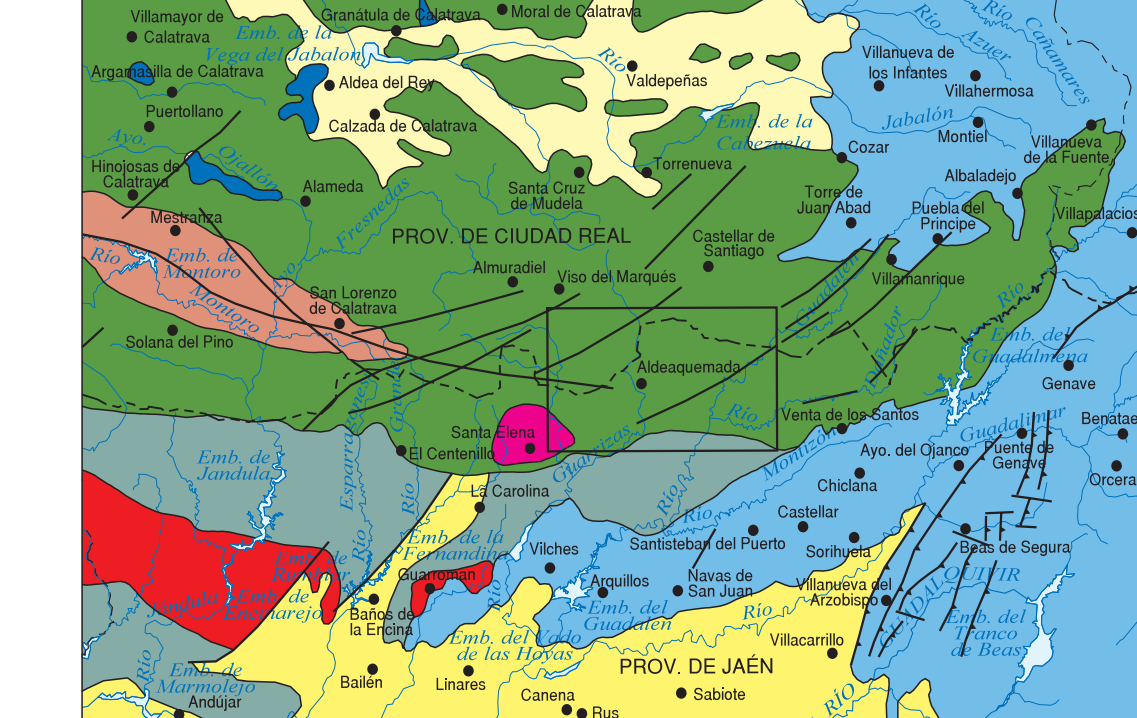
INSTITUTO GEOGRÁFICO NACIONAL
Cartografía: **CARMAP**
Edición: J. Muñoz García (IGME)
Diseño: Miguel Ángel Cabero (IGME)
NPG: 693-19423-0
ISBN: 978-84-9138-091-7

NORMAS, DIRECCIÓN Y SUPERVISIÓN DEL I.G.M.E.
AÑO DE REALIZACIÓN DE LA CARTOGRAFÍA GEOMORFOLÓGICA: 1994
AUTOR: A. Salazar Rivas (I.G.M.E.)
DIRECCIÓN Y SUPERVISIÓN: V. Galabán López (IGME)

Los altitudes se refieren al nivel medio del Mediterráneo en Alicante
Coordenadas de las curvas de nivel: 20 metros
Proyección y Cuadrícula: U.T.M. (Sistema Internacional)
Huso: 30

Escala 1:50.000

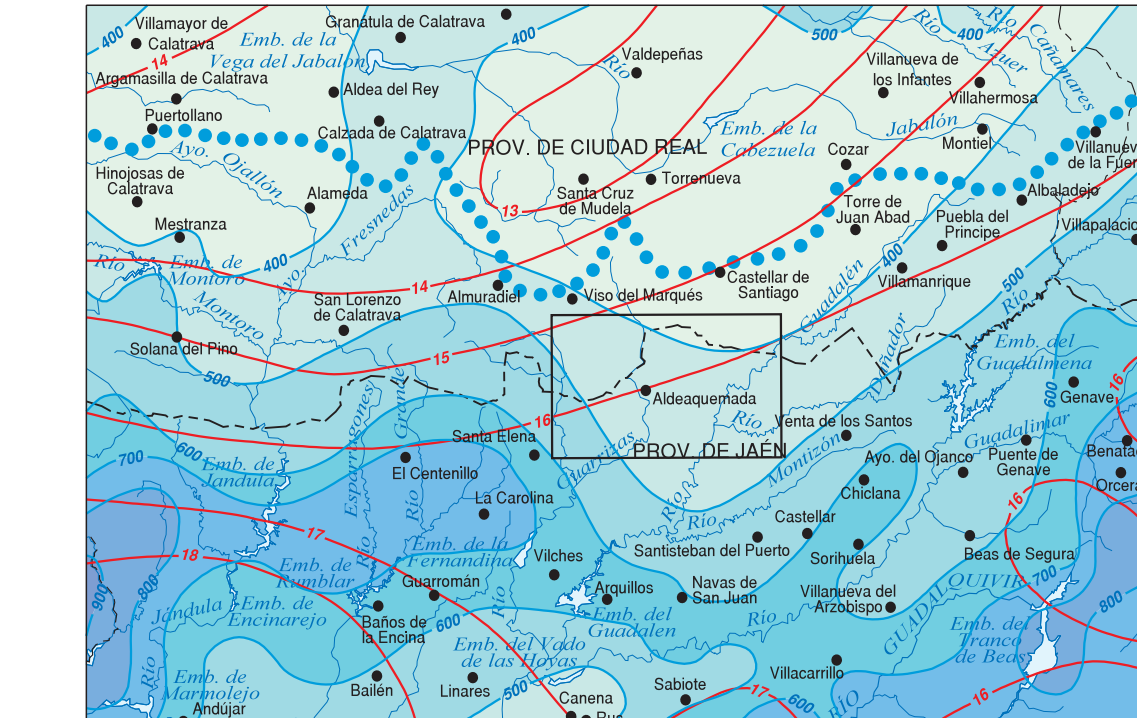
ESQUEMA MORFOESTRUCTURAL REGIONAL



Escala 1:1.000.000

- Terciario continental del Guadano
- Terciario del Valle del Guadalquivir
- Mesozoico; Cobertura tabular
- Carbonífero; Cum de Los Pedroches
- Ordovícico; Devónico inferior
- Pre cámbrico
- Granitos y monzogranitos
- Granodioritas
- Fl. vicariantes del Campo de Calatrava

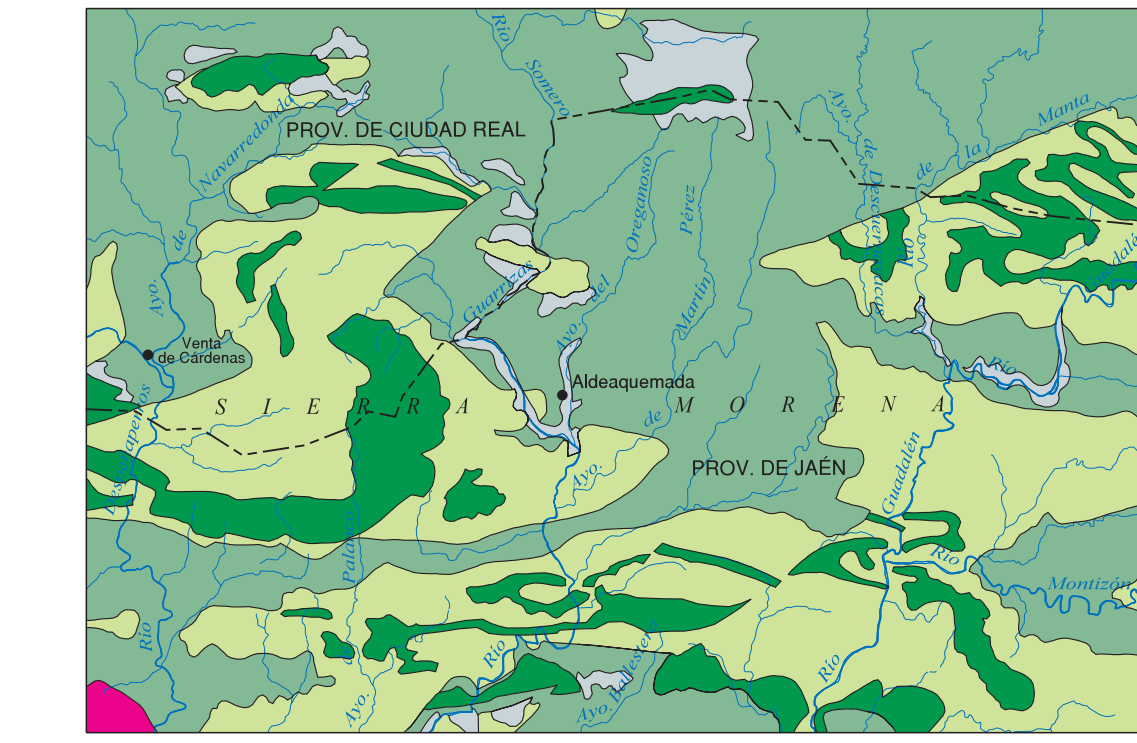
ESQUEMA CLIMÁTICO REGIONAL



Escala 1:1.000.000

- < 400 mm
- 400 - 500 mm
- 500 - 600 mm
- 600 - 700 mm
- 700 - 800 mm
- 800 - 900 mm
- > 900 mm
- Límite de cuenca
- Isoterma anual media (°C)
- Isieta anual media (mm)

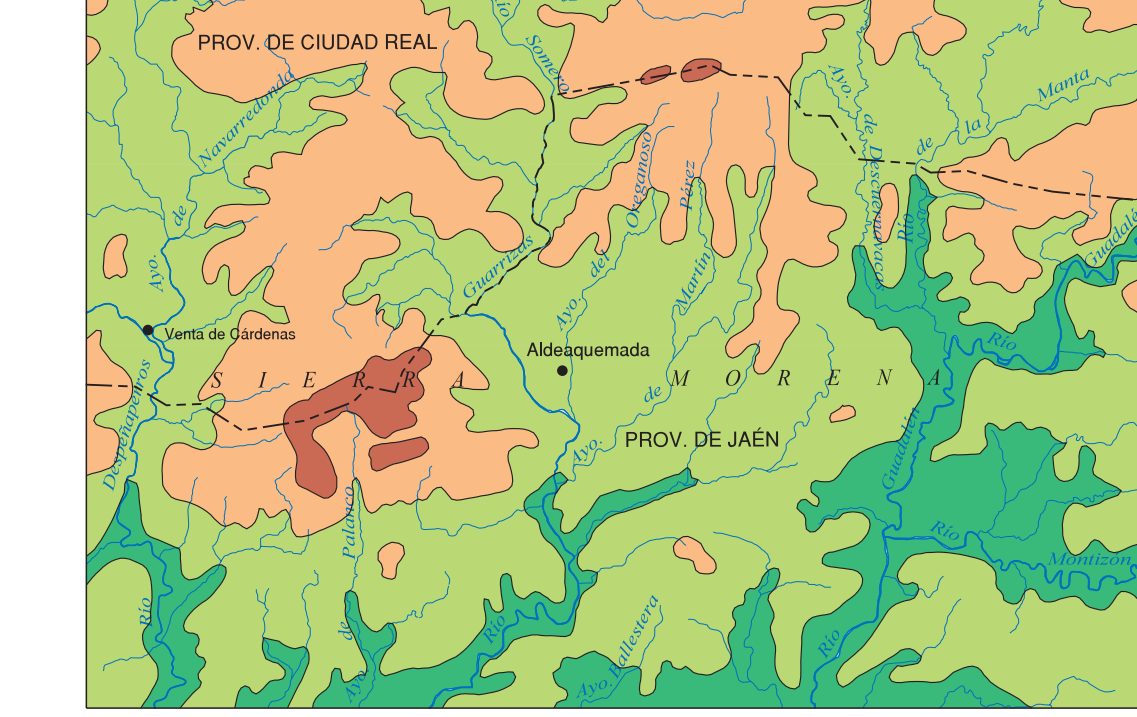
ESQUEMA LITOLÓGICO



Escala 1:200.000

- Cantos, gravas, arenas, lodos y arcillas
- Arenamiento galeano, areniscos y cuarcitas
- Cuarcitas
- Granodioritas / admetálicos
- Pícnalos

ESQUEMA HIPSOMÉTRICO



Escala 1:200.000

- 400 - 600 m
- 600 - 800 m
- 800 - 1000 m
- 1000 - 1200 m

