

LEYENDA

EDAD	GÉNESIS		EXÓGENA
	ENDÓGENA	ESTRUCTURAL	
CUATERNARIO	PLEISTOCENO	10-11	13
		12-14	
TERCIARIO	MIOCENO	15	16
		16	
MESOZOICO	PALEÓGENO	17	18
		19	
PALEOZOICO	PERMIANO	20	21
		22	
		23	24
		25	
		26	27
		28	
		29	30
		31	

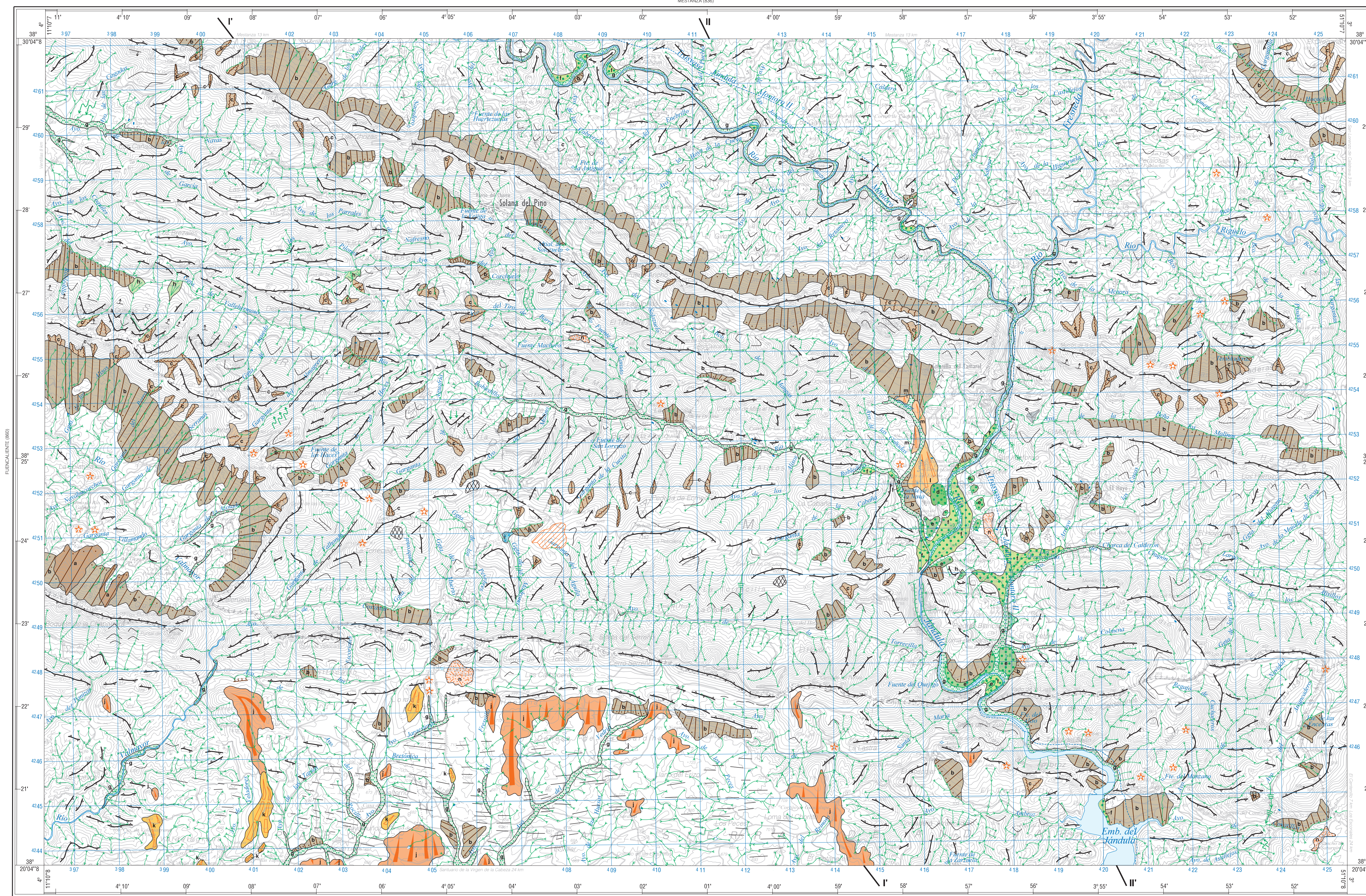
Nota: Los números representan las formas de la simología y las letras las formaciones superficiales.

FORMACIONES SUPERFICIALES

- A.B: Cantos angulosos en matriz fino arenosa. Coluviones
- C: Cantos en escasa matriz. Cantarales
- G.A.F: Gravas, arenas, limos y arcillas. Terrazas
- G: Gravas, arenas y limos. Fondo de valle barroso
- R: Cantos en matriz arenosa-arcillosa. Conos de deposición
- E: Fongos subvolcánicos y arenas. Área endorreica: encharcamiento estacional
- T: Gravas y cantos subredondeados en matriz arcillosa y arenas de tonos rojos. Techo de pedimento calizo
- K.L.M: Cantos y gravas subangulosos con matriz arenosa arcillosa. Glacia: glacia degradados
- R: Cantos en matriz arenosa-arcillosa. Abrazal: coluvial
- O: Escombros

SIMBOLOGÍA

- | | | |
|--------------------|--|--|
| ESTRUCTURAL | 1 Línea de capa | 17 Terraza con indicación de cota en m |
| | 2 Línea de capa con indicación de buzamiento | 18 Cono de deposición: abanico terminal |
| | 3 Falda supuesta | 19 Gargantas: cañón fluvial, desfiladero |
| | 4 Resulta en capas inclinadas: chevron | 20 Escarpe o borde de terraza colgada |
| | 5 Escarpe estructural en capas monoclinales (inferior a 20 m) cuesta | 21 Borde de terraza en niveles colgados |
| | 6 Cresta: barra | 22 Arroyado en repiques conjuntos |
| | 7 Resulta por diques | LACUSTRE Y ENDORREICO |
| | 8 Zona intonsoamente fracturada | 23 Área endorreica: encharcamiento temporal |
| LADERAS | 9 Coluvión | POLIGÉNICA |
| | 10 Canchales: pedris | 24 Depósito aluvial coluvial |
| | 11 Cicatriz de deslizamiento | 25 Superficie de erosión |
| FLUVIAL | 12 Incisión fluvial en v: barranco | 26 Techo de pedimento: caliz |
| | 13 Cambio brusco de pendiente: salto de agua cascado | 27 Glacia de cobertera: pedimento cubierto: glacia floja |
| | 14 Cáncaras | 28 Glacia de cobertera degradada o dislocada |
| | 15 Fondo de valle | 29 Pírculo rocoso |
| | 16 Banco: barra con ciclovías de acreción lateral | ANTRÓPICA |
| | | 30 Montículo por acumulación artificial: escombros-vertedero |



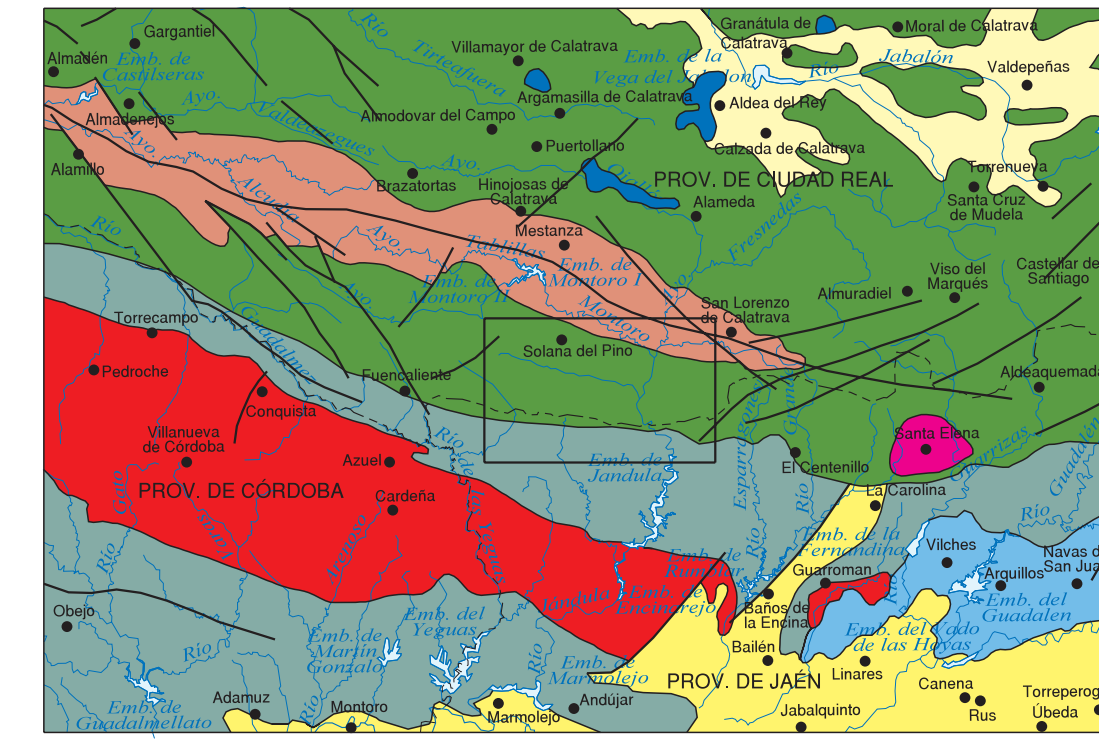
Base Topográfica INSTITUTO GEOGRÁFICO NACIONAL
Cartografía: ICGM (I) 2010
Edición: E. Barreiro Calvo (IGME)
Deposito legal: M. 34601-2019
NºPI: 607-19422-16
ISBN: 978-84-9138-089-4

NORMAS, DIRECCIÓN Y SUPERVISIÓN DEL I.G.M.E.
AÑO DE REALIZACIÓN DE LA CARTOGRAFÍA GEOMORFOLÓGICA: 1994
AUTOR: J.L. Ortega (I.G.M.E.)
DIRECCIÓN Y SUPERVISIÓN: V. Gabalán López (IGME)

Los altitudes se refieren al nivel medio del Mediterráneo en Alicante
Cuadrícula de base: escala de 1:50.000 metros
Proyección y Cuadrícula: U.T.M. (Sistema Internacional)
Huso 30

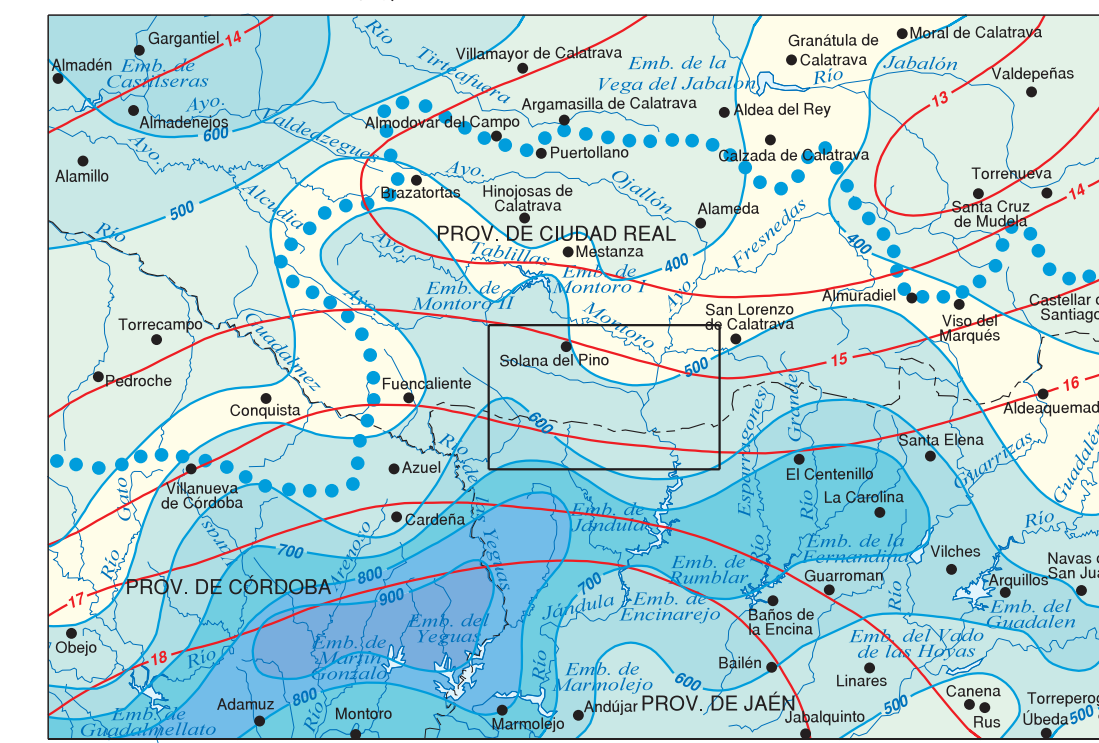
Escala 1: 50.000

ESQUEMA MORFOESTRUCTURAL REGIONAL



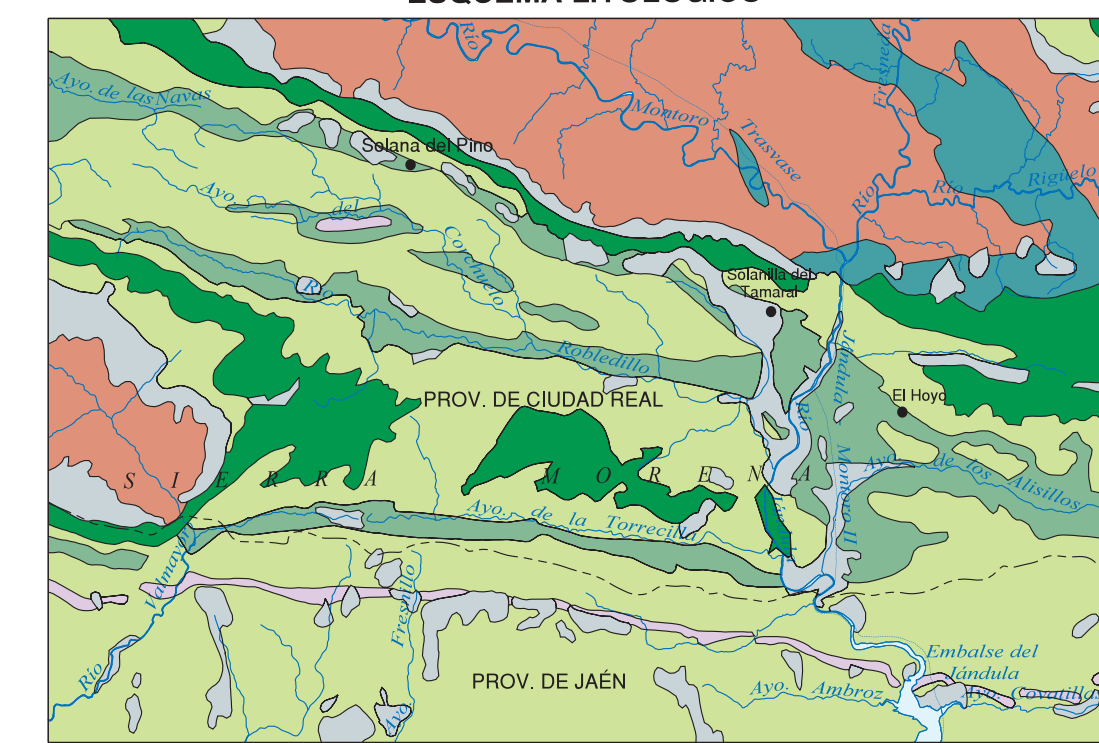
- Escala 1:1.000.000
- Terciario continental del Guadano
 - Terciario del Valle del Guadalquivir
 - Mesozoico: Cobertera tabular
 - Carbonífero, Caim de Los Pedichos
 - Complejo esquistogravitaico
 - Pre cámbrico
 - Granitos y monzogranitos
 - Granodioritas
 - Pizos volcánicos del Campo de Calatrava

ESQUEMA CLIMÁTICO REGIONAL



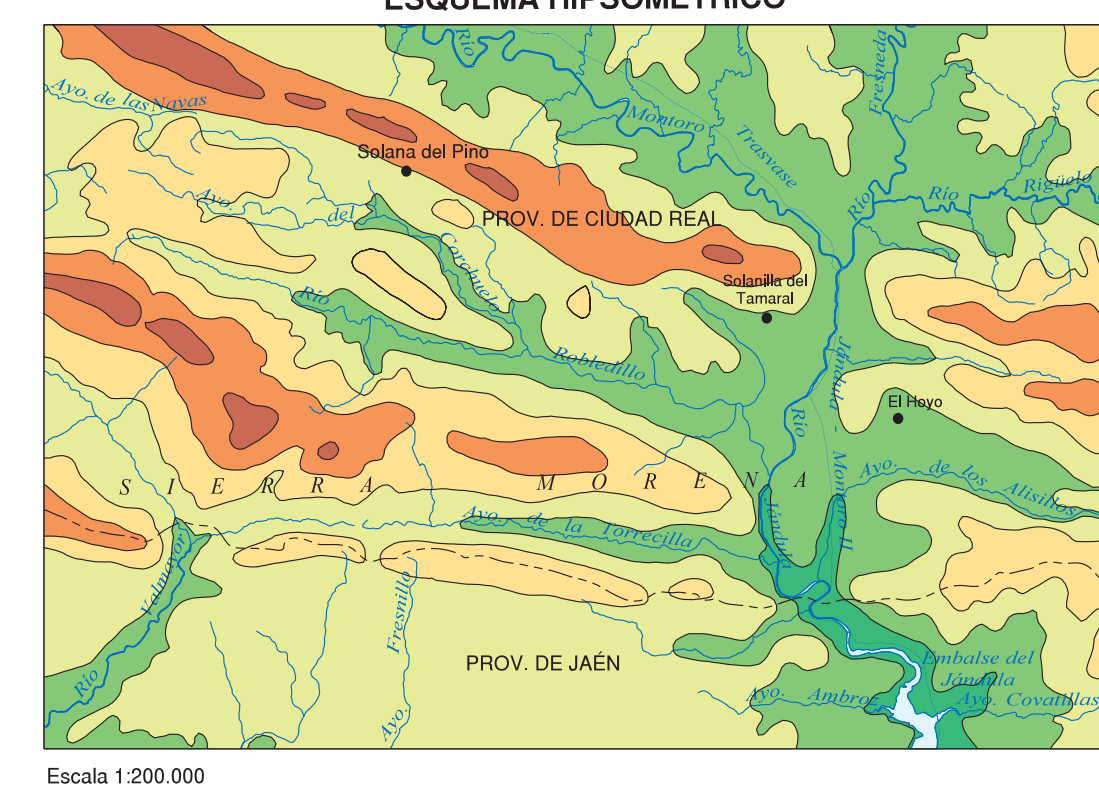
- Escala 1:1.000.000
- < 400 mm
 - 400-500 mm
 - 500-600 mm
 - 600-700 mm
 - 700-800 mm
 - 800-900 mm
 - > 900 mm
 - Isotermia anual media (°C)
 - 14
 - 16
 - 18
 - 20
 - 22
 - 24
 - 26
 - 28
 - 30
 - 32
 - 34
 - 36
 - 38
 - 40
 - 42
 - 44
 - 46
 - 48
 - 50
 - 52
 - 54
 - 56
 - 58
 - 60
 - 62
 - 64
 - 66
 - 68
 - 70
 - 72
 - 74
 - 76
 - 78
 - 80
 - 82
 - 84
 - 86
 - 88
 - 90
 - 92
 - 94
 - 96
 - 98
 - 100
 - 102
 - 104
 - 106
 - 108
 - 110
 - 112
 - 114
 - 116
 - 118
 - 120
 - 122
 - 124
 - 126
 - 128
 - 130
 - 132
 - 134
 - 136
 - 138
 - 140
 - 142
 - 144
 - 146
 - 148
 - 150
 - 152
 - 154
 - 156
 - 158
 - 160
 - 162
 - 164
 - 166
 - 168
 - 170
 - 172
 - 174
 - 176
 - 178
 - 180
 - 182
 - 184
 - 186
 - 188
 - 190
 - 192
 - 194
 - 196
 - 198
 - 200

ESQUEMA LITOLÓGICO

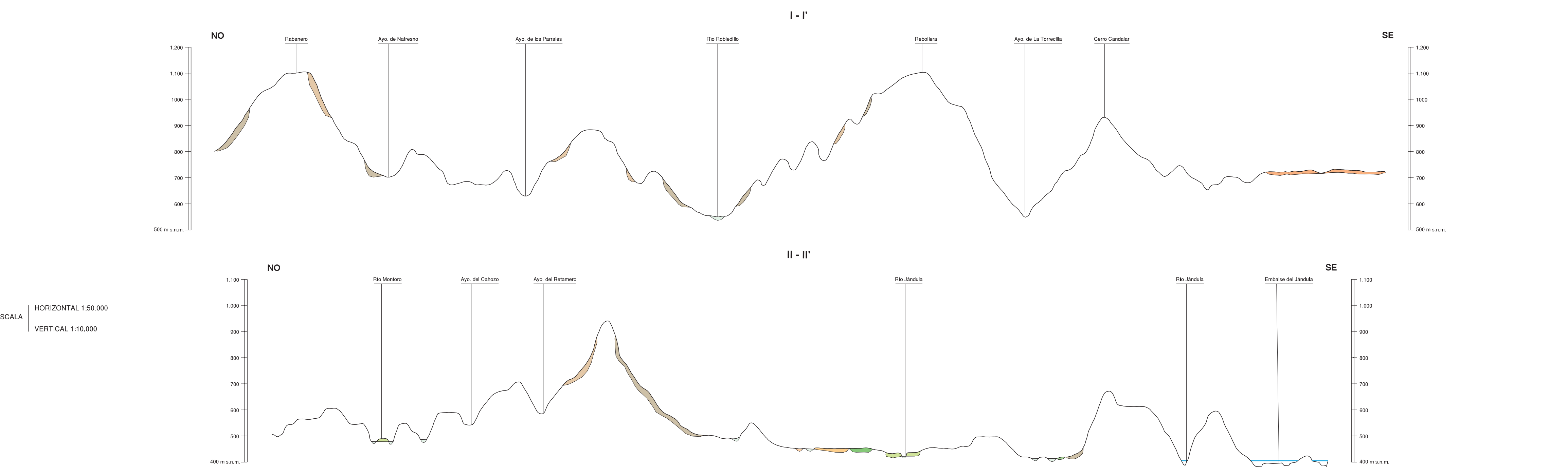


- Escala 1:200.000
- Cantos, gravas, arenas, limos y arcillas
 - Albancastro pizarra y mica volcánicas
 - Albancastro de cuarcitas, areniscas y pizarras
 - Pizarras
 - Granitos
 - Albancastro pizarra, areniscas y conglomerados
 - Albancastro de esquistos y granitas

ESQUEMA HIPSOMÉTRICO



- Escala 1:200.000
- 200-400 m
 - 400-600 m
 - 600-800 m
 - 800-1000 m
 - 1000-1200 m
 - >1200 m



ESCALA | HORIZONTAL 1:50.000
VERTICAL 1:10.000