

LEYENDA

EDAD	GÉNESIS	ENDÓGENA		EXÓGENA		
		ESTRUCTURAL	LADERAS	FLUVIAL	GLACIAR	KLÁSTICA
CUATERNARIO	PLEISTOCENO	SUPERIOR	1	1	1	1
			2	2	2	2
TERCIARIO	FLUCIO	SUPERIOR	3	3	3	3
			4	4	4	4

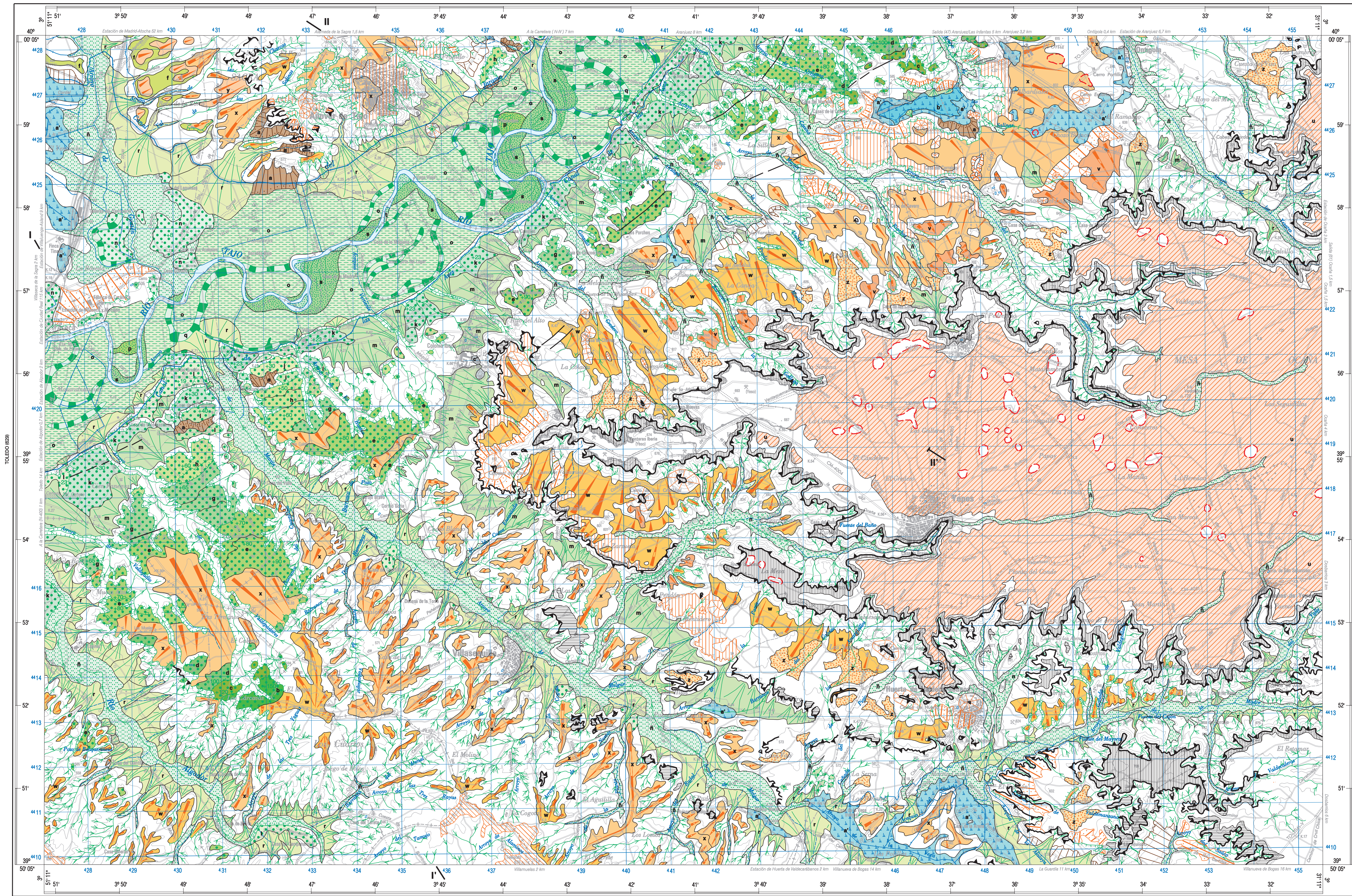
Nota: Los números representan las formas de la simbología y las letras las formaciones superficiales

FORMACIONES SUPERFICIALES

- a : Arenas, limos y cantos.
- b, c, d : Conglomerados y arenas ribenes.
- e : Conglomerados, arenas y limos rosados.
- f : Arenas arcillosas blancas y limos arenosos pardos.
- g, h, i, j, k, l : Conglomerados, arenas y limos rosados.
- m : Limos rosados y cantos.
- n : Limos rosados y arenas y gravas.
- o : Limos pardos, arenas y gravas.
- p : Arenas y gravas.
- q : Limos magros.
- r : Limos rosados y cantos.
- s, t : Arenas y gravas.
- u : Cantos carbonatados.
- v : Limos y cantos.
- w, x : Limos rosados, arenas y gravas.
- y : Limos arenosos ribenes.
- z : Limos, arenas y cantos.
- aa : Limos magros.
- ab : Sales ríbiticas y sodicas.
- ac : Escoria y material removido.

SIMBOLOGÍA

- |  |  |
|--|--|
| <b>FORMAS ESTRUCTURALES</b>                            | <b>FORMAS POLIGÉNICAS</b>                      |
| 1 Lineamiento, falla                                   | 21 Superficie de erosión. Encuentramiento (E0) |
| 2 Escape estructural                                   | 22 Superficie de erosión S3 (350-640 m)        |
| 3 Superficie estructural (S4)                          | 23 Superficie de erosión S4 (610 m)            |
| 4 Superficie estructural con topografía antrópica (S5) | 24 Glacia de vertiente                         |
| <b>FORMAS LADERAS</b>                                  | 25 Glacia de coberturas                        |
| 5 Ladera regularizada                                  | 26 Glacia enribo                               |
| 6 Coladón  | 27 Piedra residual                             |
| <b>FORMAS FLUVIALES</b>                                | 28 Aluvial coladón                             |
| 7 Cauce activo   | <b>FORMAS ENDORREICAS</b>                      |
| 8 Barras fluviales                                     | 29 Naves                                       |
| 9 Cauce de sucesión                                    | <b>FORMAS KLÁSTICAS</b>                        |
| 10 Inclinación lineal                                  | 30 Dicha, borde difuso                         |
| 11 Valle de fondo plano                                | <b>FORMAS ANTRÓPICAS</b>                       |
| 12 Piedra de granja                                    | 31 Escobras                                    |
| 13 Fondo de valle                                      | 32 Espigación a cielo abierto                  |
| 14 Cono de deposición                                  |  |
| 15 Meandro o cauce abandonado                          |  |
| 16 Llanura de inundación                               |  |
| 17 Terraza (ota en m)                                  |  |
| 18 Fondo de valle colgado                              |  |
| 19 Escarpa de terraza sobrepuesta o invertida          |  |
| 20 Escarpa fluvial, escape de terraza colgada          |  |

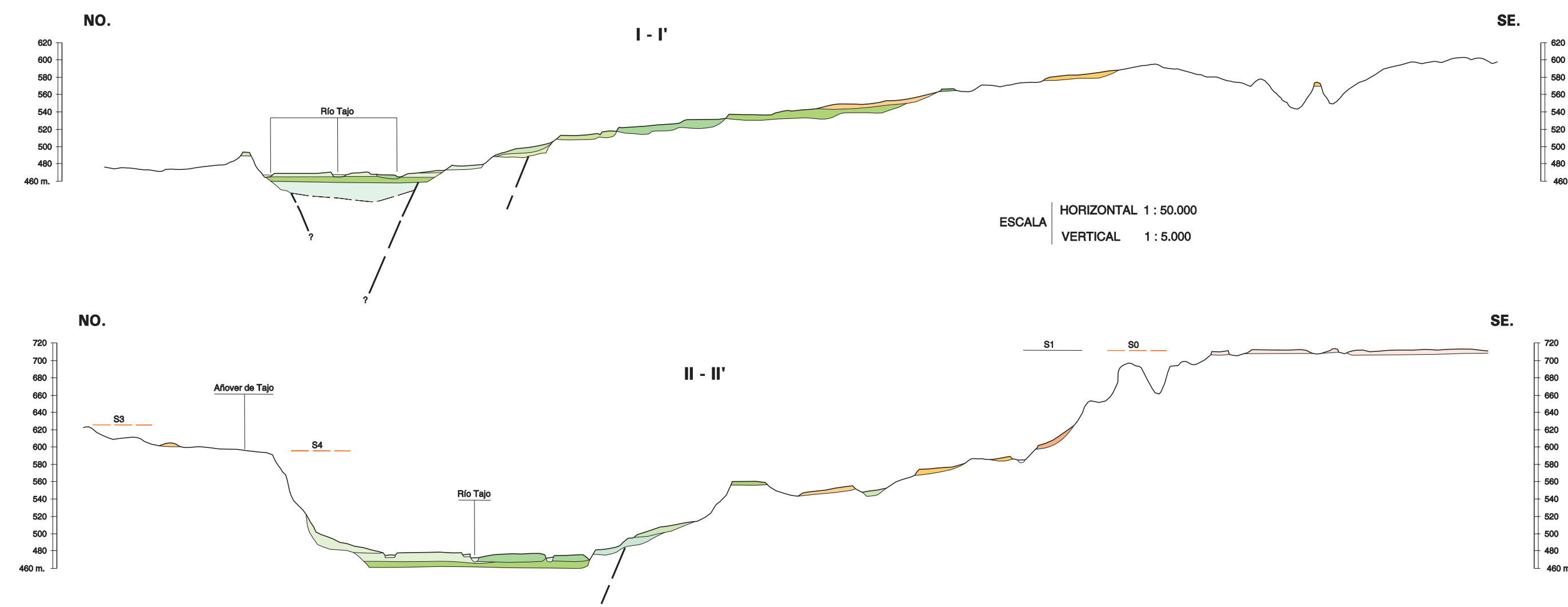


Base Topográfica: INSTITUTO GEOGRÁFICO NACIONAL  
Cartografía: CARTOGRAFÍA ALICHA  
Decreto Legal: M-15290-2010  
MFC: 474-10-00-03  
ISBN: 978-84-7840-039-9  
Impresión: Gráficas Muria, S. A.

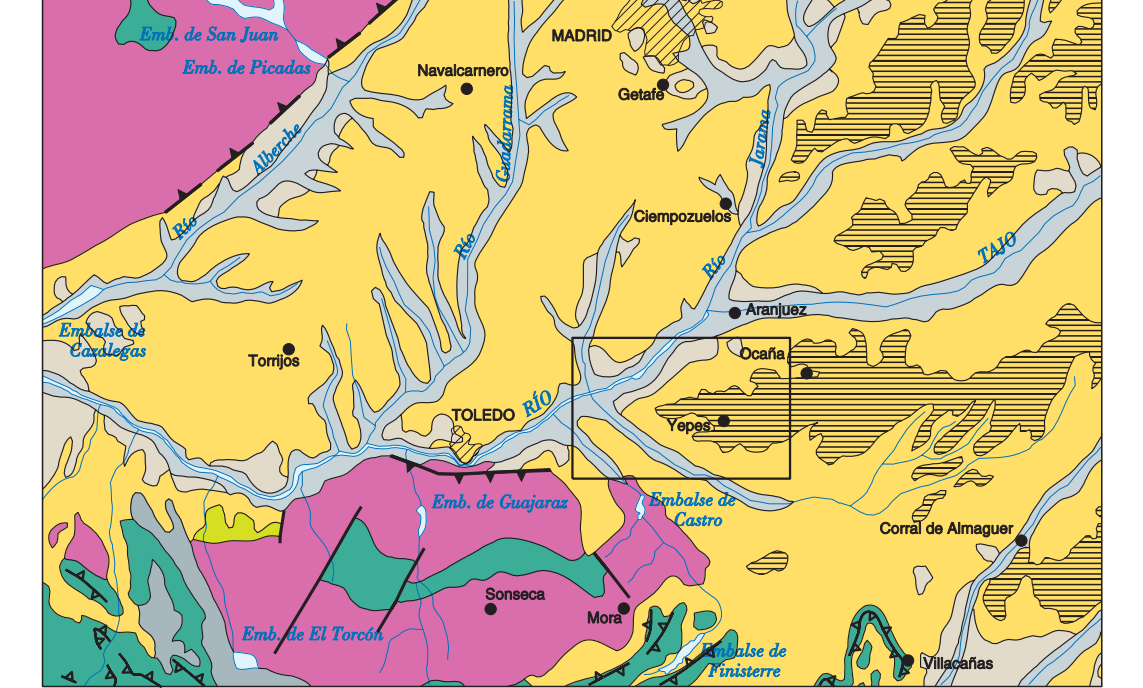
NORMAS, DIRECCIÓN Y SUPERVISIÓN DEL I.G.M.E.  
AÑO DE REALIZACIÓN DE LA CARTOGRAFÍA GEOMORFOLÓGICA: 1999  
AUTOR: F. J. Rubio (IGME)  
DIRECCIÓN Y SUPERVISIÓN: A. Martín-Serrano (IGME)  
A. García-Cervera (IGME)

ESCALA 1:50.000  
Los altitudes se refieren al nivel medio del Mediterráneo en Alicante  
Equivalencia de las curvas de nivel 20 metros  
Proyección y Cuadrícula U.T.M. Espacia Internacional  
Huso 30

CORTES GEOMORFOLÓGICOS

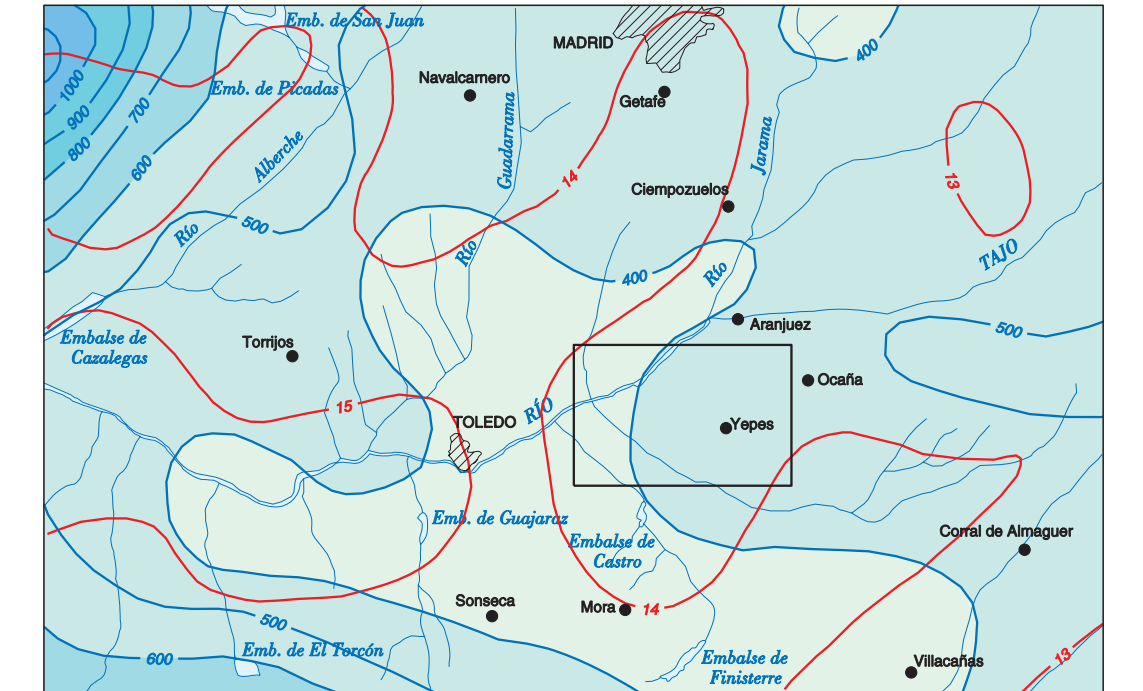


ESQUEMA MORFOESTRUCTURAL REGIONAL



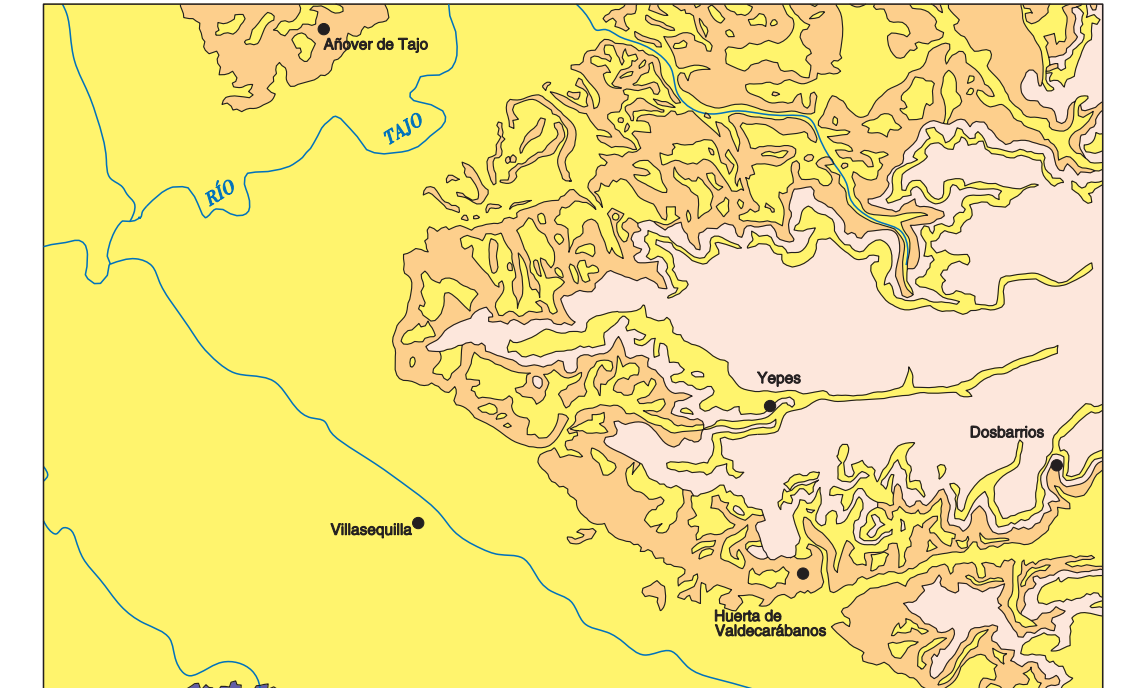
- Escala 1: 1.000.000
- Aluviales
  - Terrazas
  - Piedemonte
  - Superficie del Plano
  - Cuencas terciarias
  - Mesociclo paleógeno
  - Serra paleozoicas
  - Zócalo granito-gneísi

ESQUEMA CLIMÁTICO REGIONAL



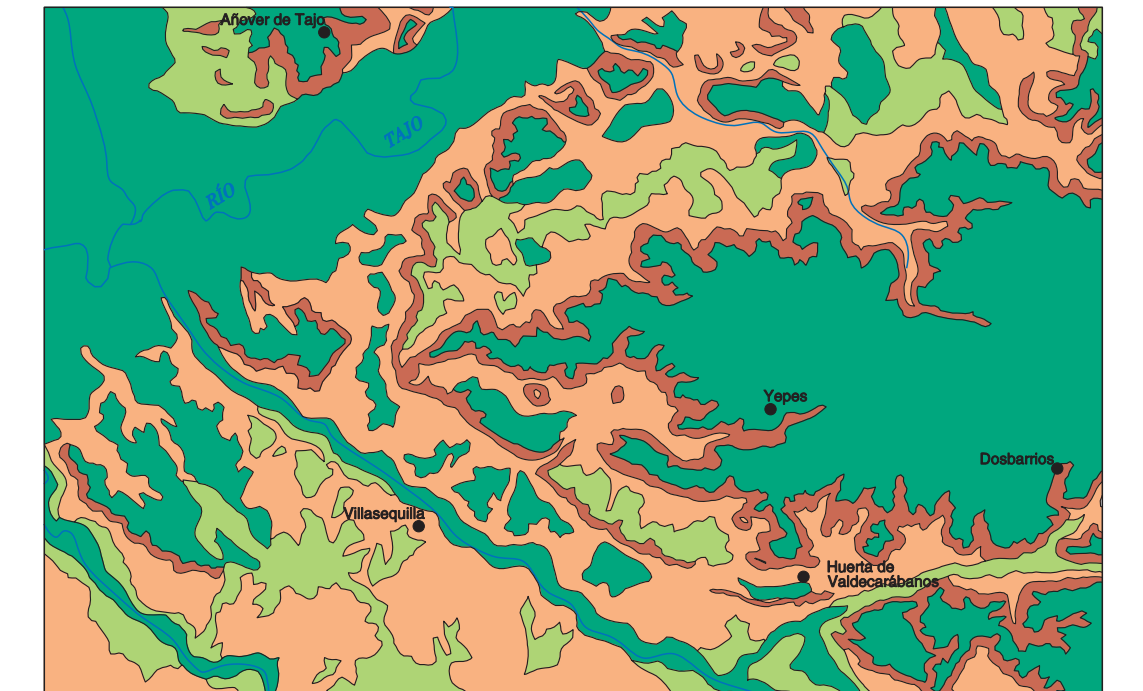
- Escala 1: 1.000.000
- < 400 mm
  - 400 - 600 mm
  - 600 - 800 mm
  - 800 - 1000 mm
  - > 1000 mm
  - Isoterma media anual (°C)
  - Isoterma media anual (mm)

ESQUEMA LITOLÓGICO



- Escala 1: 200.000
- Cálizas, margas y coque carbonatadas
  - Yesos y arcillas
  - Limos, arenas y conglomerados
  - Cálizas, arcillas y yesos
  - Granitos

ESQUEMA DE PENDIENTES



- Escala 1: 200.000
- < 5%
  - 3 - 5%
  - 6 - 15%
  - > 15%