

LEYENDA

EDAD	GÉNESIS	END.	EXÓGENA			
			ESTRUCTURAL	LADRILLOS	FLUVIAL	POLEGÉNICA
CUATERNARIO	PLEISTOCENO	HOLOCENO	2	13	14	15
		SUP.	1	11	12	16
		MEB.	3	4	5	6
TERCIARIO	MIOCENO	PLIOCENO	7	8	9	10
		1	2	3	4	

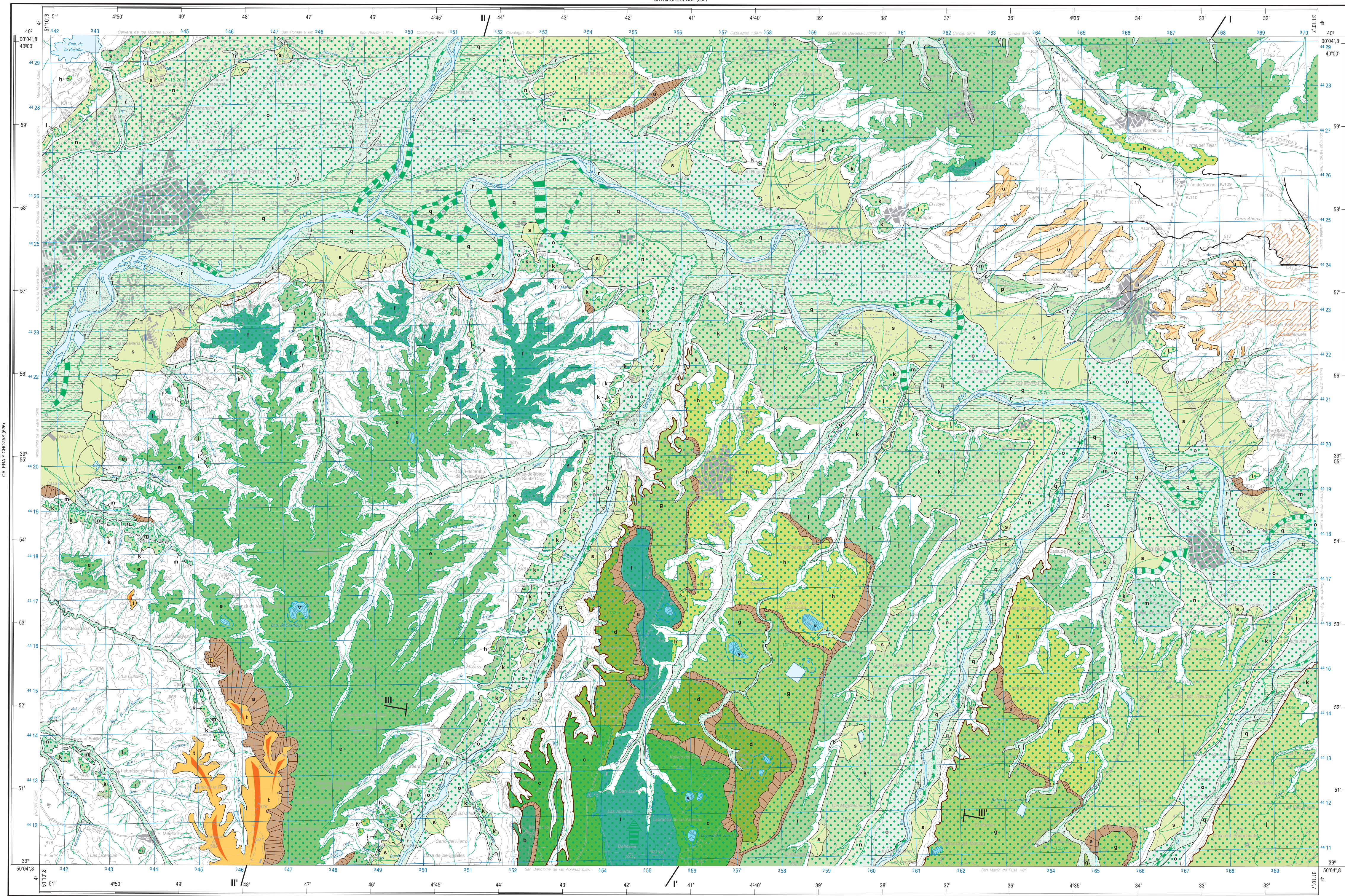
Nota: Los números representan las formas de la sintología y las letras las formaciones superficiales

FORMACIONES SUPERFICIALES

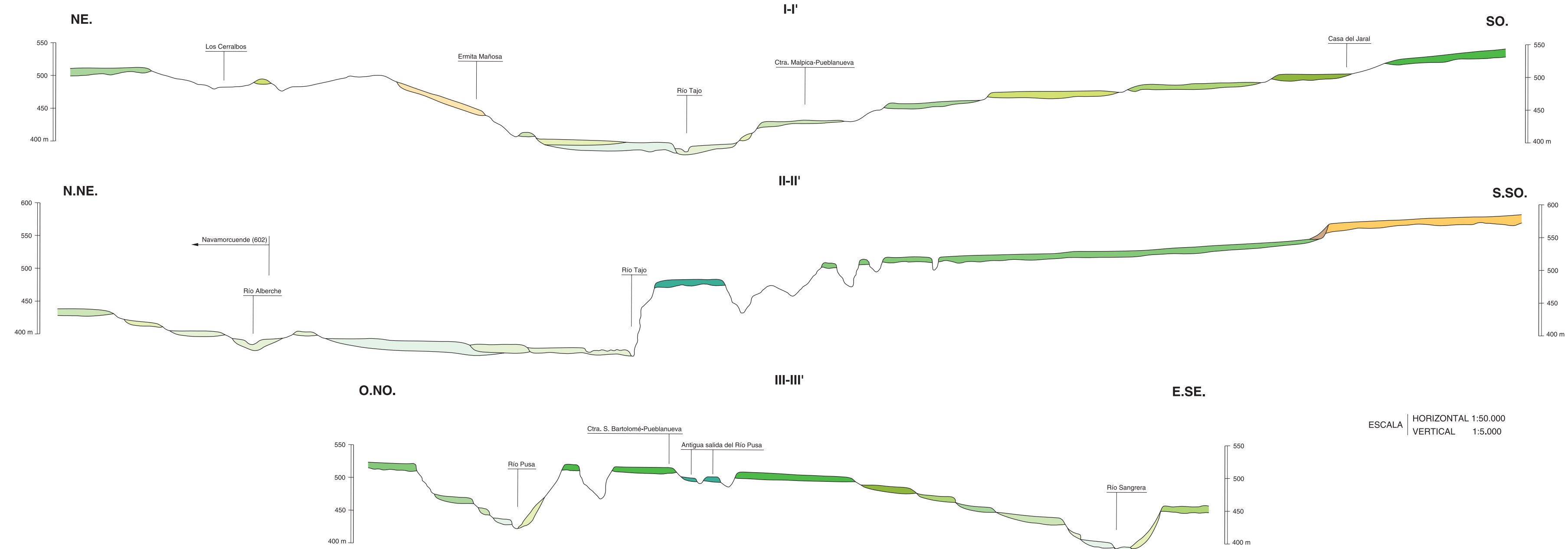
- G: Arenas y arcillas. Coluviones
- N, S, E, L, A, B, H, L, K, L, M, N, O: Gravas, arenas, arenas arcillosas y arenas. Terrazas
- P, A: Arenas cuarciosas, arenas y gravas poligráficas. Conos aluviales
- Q: Limos arcillosos, arenas y gravas. Llanuras de inundación
- R: Arenas y gravas poligráficas. Barras, fondos de valle y cauces abandonados
- T: Ostracogramas silíceos y arcillas. Rías
- U: Arenas cuarciosas, arenas. Cauce
- V: Limos, arcillas y arenas. Zonas de encharcamiento

SIMBOLOGÍA

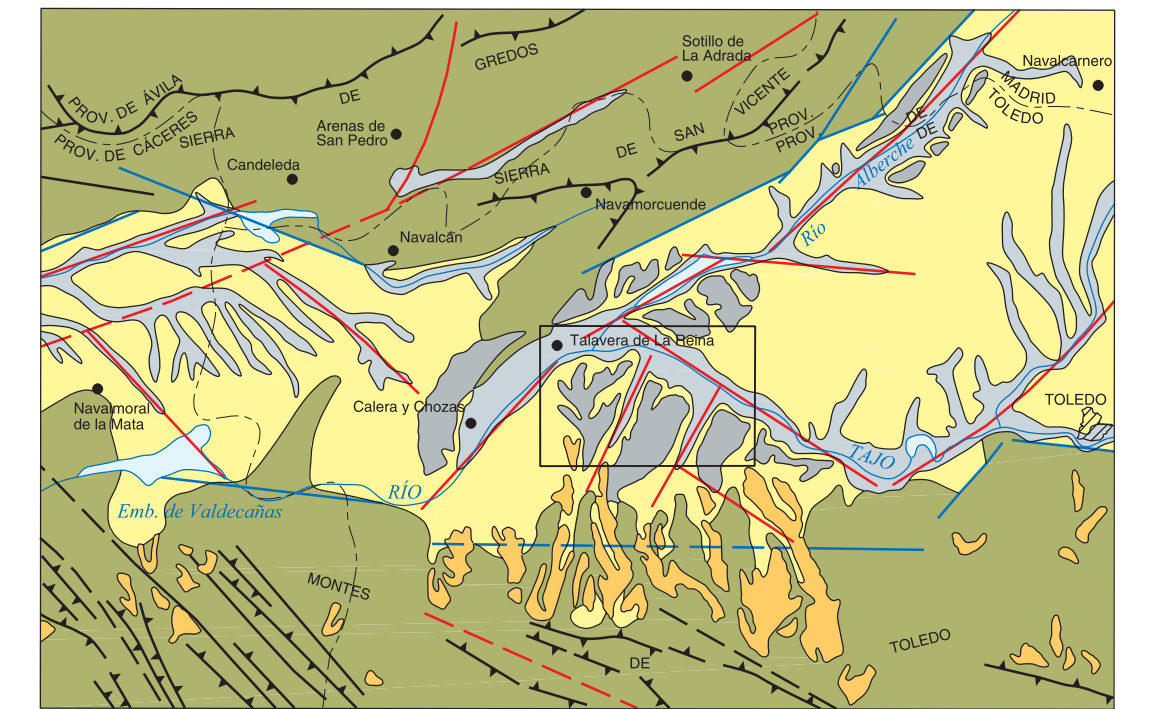
- | | |
|--|---|
| <p>FORMAS ESTRUCTURALES</p> <p>1 Escabe estructural est. horizontal <100m</p> <p>FORMAS DE LADERA</p> <p>2 Coluviones</p> <p>3 Escapes con eventuales deslizamientos asociados</p> <p>FORMAS FLUVIALES</p> <p>4 Barras a las</p> <p>5 Cicatrices de acreción lateral</p> <p>6 Cauce abandonado y de crecida</p> <p>7 Erosión lateral del cauce</p> <p>8 Incisión lineal</p> <p>9 Cabeceos de cárcavas, cárcavas</p> <p>10 Escabe de terraza cortada</p> <p>11 Escabe de terraza sobeada</p> <p>12 Anillas (interfluvios)</p> <p>13 Terraza con indicación de la cota en m</p> <p>14 Llanura de inundación. L1, Int. 1 y 2</p> <p>15 Fondo de valle</p> <p>16 Conos aluviales</p> <p>17 Valle abandonado río Pusa</p> | <p>FORMAS PLEGÉNICAS</p> <p>18 Superficie de erosión</p> <p>19 Piedemonte (Riña)</p> <p>20 Glacia</p> <p>FORMAS LACUSTRES Y ENDORREICAS</p> <p>21 Área endorreica (encharcamiento estacional)</p> |
|--|---|



CORTES GEOMORFOLÓGICOS

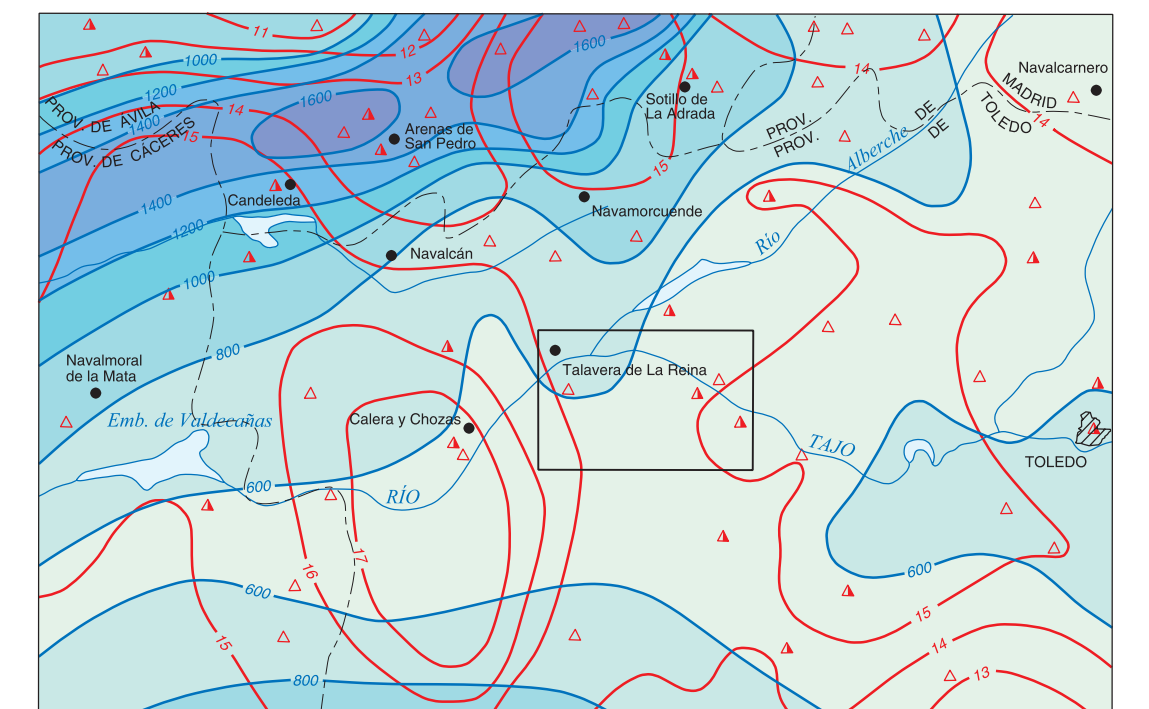


ESQUEMA MORFOESTRUCTURAL REGIONAL



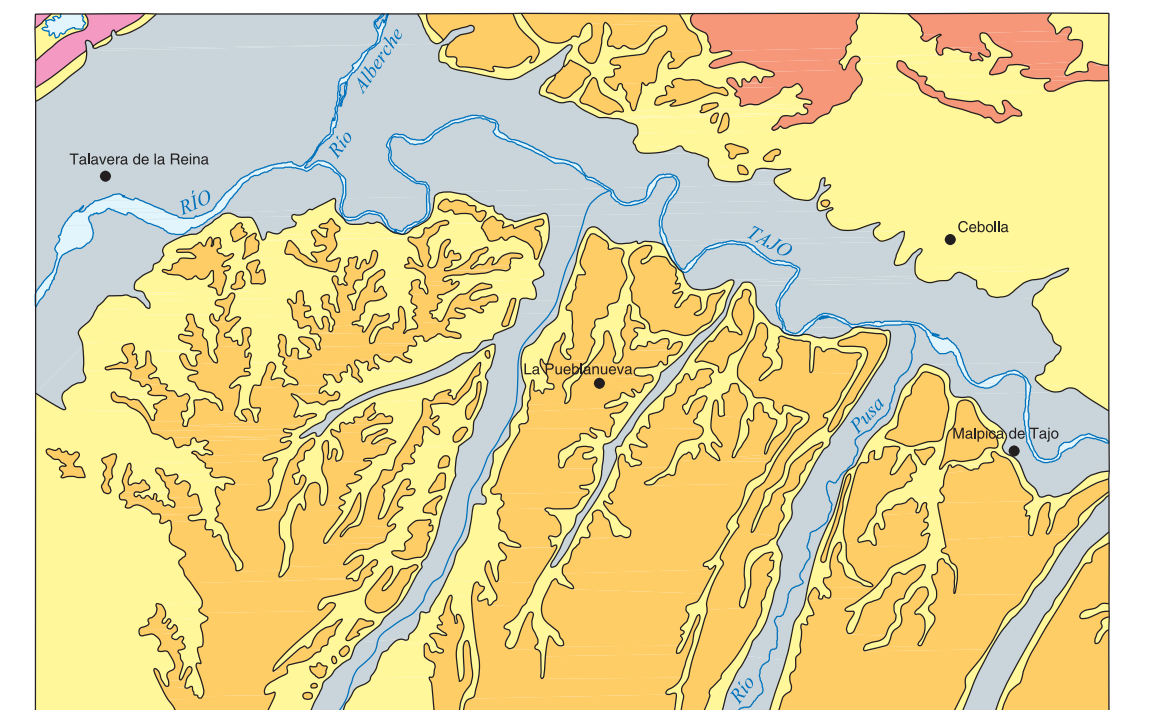
- Vales fluviales
- Terrazas fluviales
- Glacia cuarciosos (Pusa)
- Cuenca tectónica del Tago
- Relieves paleozoicos
- Crechas en relieves paleozoicos
- Alineación morfoestructural de límite de cuenca
- Alineación morfoestructural propia de relieve paleozoico
- Alineación morfoestructural propia de la red de drenaje

ESQUEMA CLIMÁTICO REGIONAL



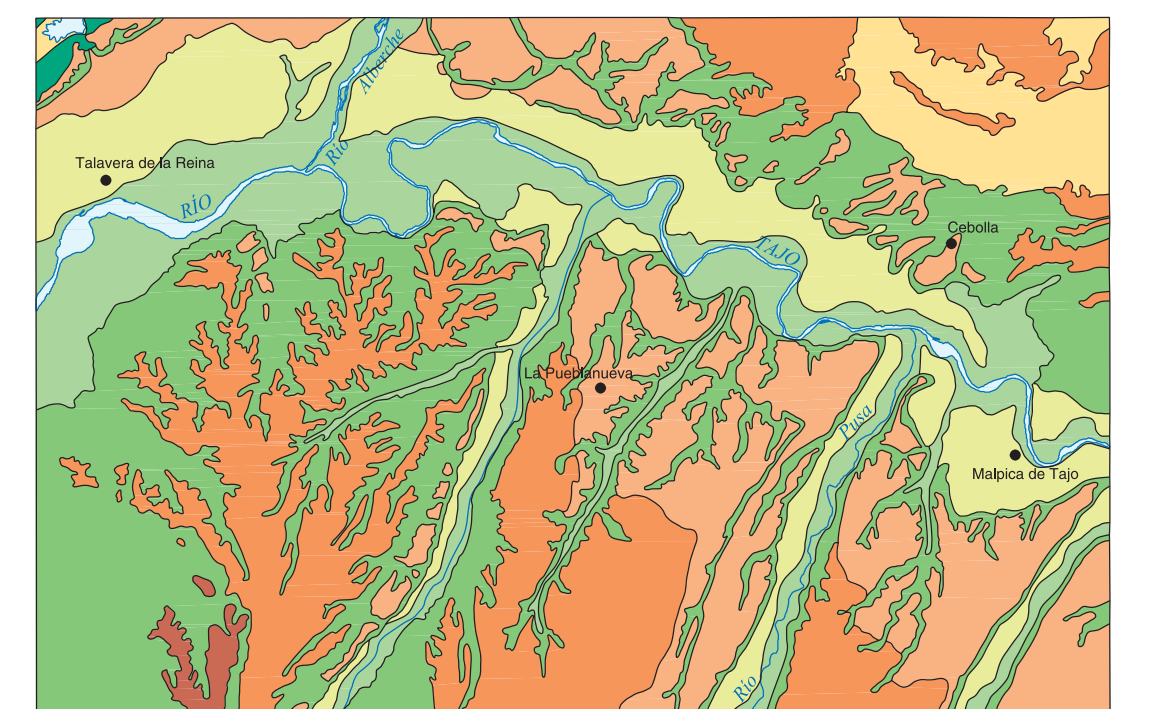
- < 600 mm
- 600 - 800 mm
- 800 - 1000 mm
- 1000 - 1200 mm
- 1000 - 1400 mm
- 1400 - 1600 mm
- > 1600 mm
- Isotermia media anual (mm) periodo 1950-1975
- Isotermia media anual (°C) Periodo 1950-1975
- Estación termoplumigráfica
- Estación pluviométrica

ESQUEMA LITOLÓGICO



- Arenas, gravas y arcillas
- Arenas y gravas de cuarzo
- Arenas y gravas de cuarzo
- Arenas
- Rocas metamórficas y graníticas

ESQUEMA MORFOEDÁFICO



- Lítico Xerothems
- Típico Xerothems
- Típico Xerothems
- Típico Xerothems
- Típico Xerothems
- Cálcico Haploxeralfs
- Háplico Paleoxeralfs
- Petrocalcico Paleoxeralfs
- Vértico Paleoxeralfs
- Alfiso Paleoxeralfs
- Lítico Paleoxeralfs

NORMAS, DIRECCIÓN Y SUPERVISIÓN DEL I.G.M.E.
REALIZACIÓN DE LA CARTOGRAFÍA GEOMORFOLÓGICA 1991
I. A. Pérez González (ICM)
AUTORES: A. G. Silva Barrios, J. Gabriel Díaz (ITSI) Agrónomos, Madrid
DIRECCIÓN Y SUPERVISIÓN: A. Ruiz Rey (IGME)