

LEYENDA

ERA	GÉNESIS	EXÓGENA	
		ESTRUCTURAL	FLUVIAL
CUATERNARIO	PLEISTOCENO	HOLOCENO	1, 2, 3, 4, 5, 6, 7, 8, 9, 10, 11, 12, 13, 14, 15, 16, 17, 18, 19, 20, 21, 22, 23, 24
		PLEISTOCENO SUPERIOR	1, 2, 3, 4, 5, 6, 7, 8, 9, 10, 11, 12, 13, 14, 15, 16, 17, 18, 19, 20, 21, 22, 23, 24
TERCIARIO	MIOCENO	PALEOCENO	1, 2, 3, 4, 5, 6, 7, 8, 9, 10, 11, 12, 13, 14, 15, 16, 17, 18, 19, 20, 21, 22, 23, 24
		PALEOCENO	1, 2, 3, 4, 5, 6, 7, 8, 9, 10, 11, 12, 13, 14, 15, 16, 17, 18, 19, 20, 21, 22, 23, 24

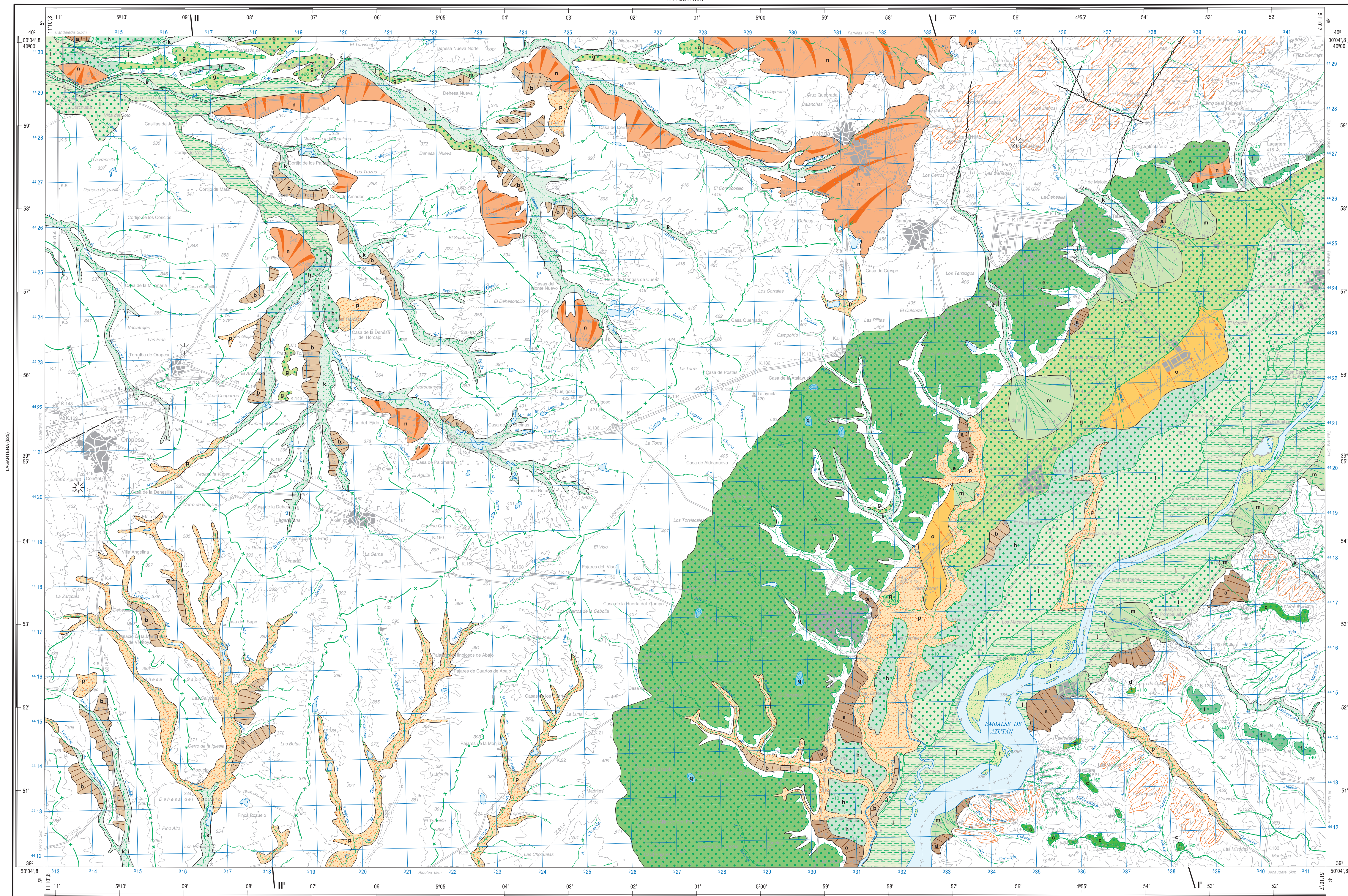
Nota: Los números representan las formas de la simbología y las letras las formaciones superficiales

FORMACIONES SUPERFICIALES

- a, b: Arenas arcillosas y carizos angostos
- c, e, f, g, h, i: Arenas y gravas
- j, k: Arenas, gravas y arcillas
- l: Arenas y gravas
- m: Arenas arcillosas y gravas
- n, o, p: Arcillas arenosas y carizos
- q: Limos

SIMBOLOGÍA

- | | |
|--|---|
| <p>FORMAS ESTRUCTURALES</p> <ul style="list-style-type: none"> 1 Escarpe de faja degradado 2 Alinación morfológica con control estructural 3 Cerco óvalo <p>FORMAS DE LADERA</p> <ul style="list-style-type: none"> 4 Cebadura 5 Vertiente regularizada con depósitos <p>FORMAS FLUVIALES</p> <ul style="list-style-type: none"> 6 Fondo de valle 7 Cauce activo 8 Incisión final 9 Canchales 10 Barras 11 Llanura de inundación 12 Terraza con indicación de la cota en m 13 Crestas en interfluvio 14 División de aguas poco marcada 15 Escarpe de terraza 16 Formas solapadas o encajadas 17 Cono aluvial | <p>FORMAS POLIGÉNICAS</p> <ul style="list-style-type: none"> 18 Gacis de erosión 19 Superficie de erosión degradada (S) 20 Gacis subactual 21 Glacis 22 Depósito aluvial-columar <p>FORMAS LACUSTRES Y ENDORREICAS</p> <ul style="list-style-type: none"> 23 Laguna estacional, Chana <p>FORMAS ANTROPICAS</p> <ul style="list-style-type: none"> 24 Frente de explotación, Grava |
|--|---|

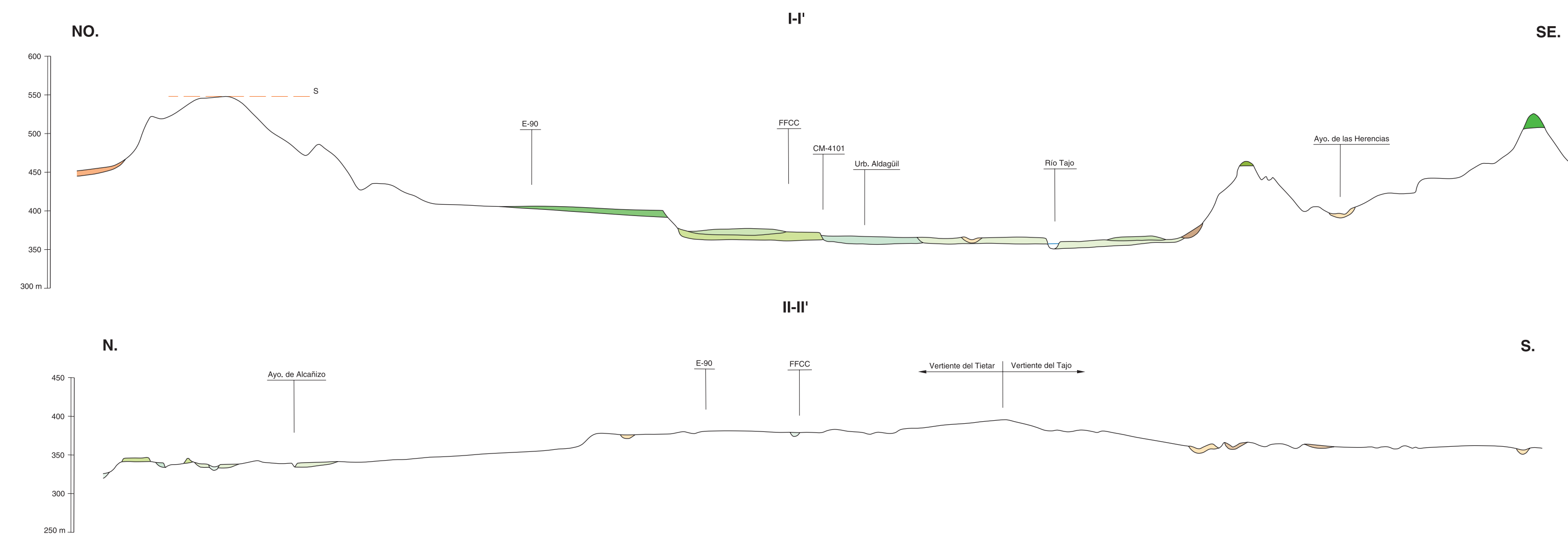


Base topográfica: CENTRO GEOGRÁFICO DEL IBERO
Cartografía: IGGOM S.L.A.
Deposito Legal: SA-14758-2009
NºPI: 474602154
SIN: 37680-3800-701-0
Empresa: IGGOM Topografía Gráfica S.L.

PUNTE DEL ANZORREPO (854)
Escala 1:50.000
Los altitudes se refieren al nivel medio del Mediterráneo en Alicante
Escala horizontal de las curvas de nivel 20 metros
Proyección y Cuadrícula: U.T.M. Etiqueta Internacional
Huso 30

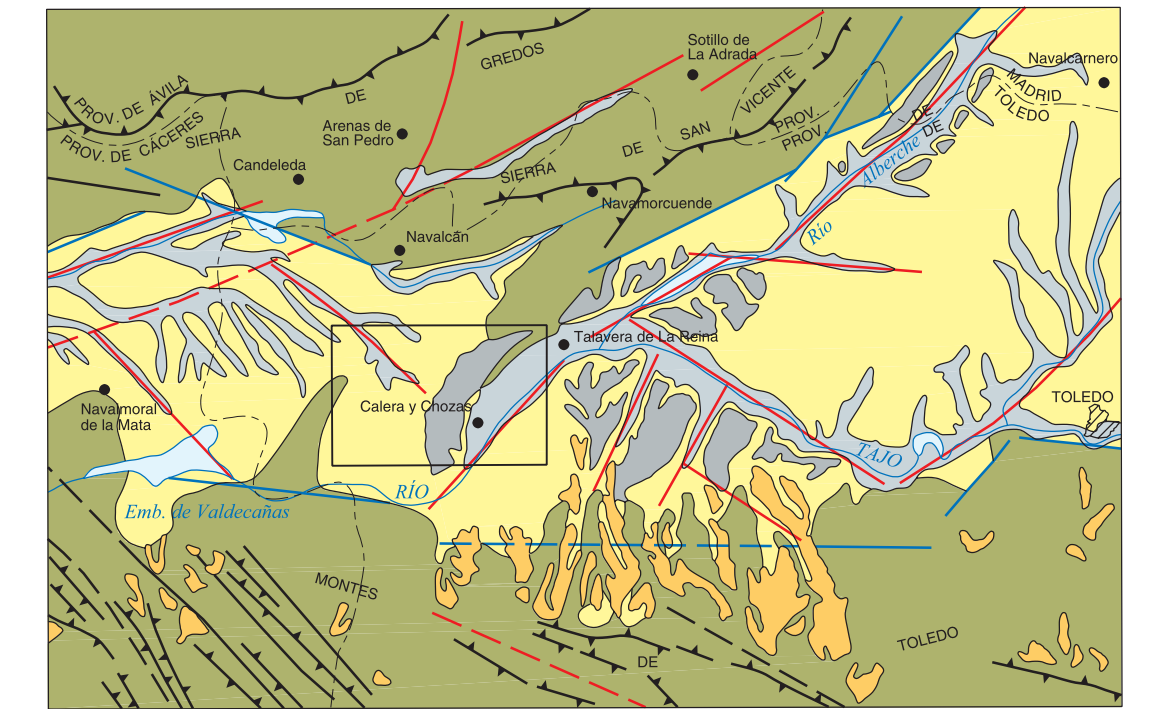
NORMAS, DIRECCIÓN Y SUPERVISIÓN DEL I.G.M.E.
REALIZACIÓN DE LA CARTOGRAFÍA GEOMORFOLÓGICA 1992
AUTORES: J.L.A. Marqués Calvo (I.G.M.E.)
DIRECCIÓN Y SUPERVISIÓN: J. Beltrán Muñoz (IGME)

CORTES GEOMORFOLÓGICOS



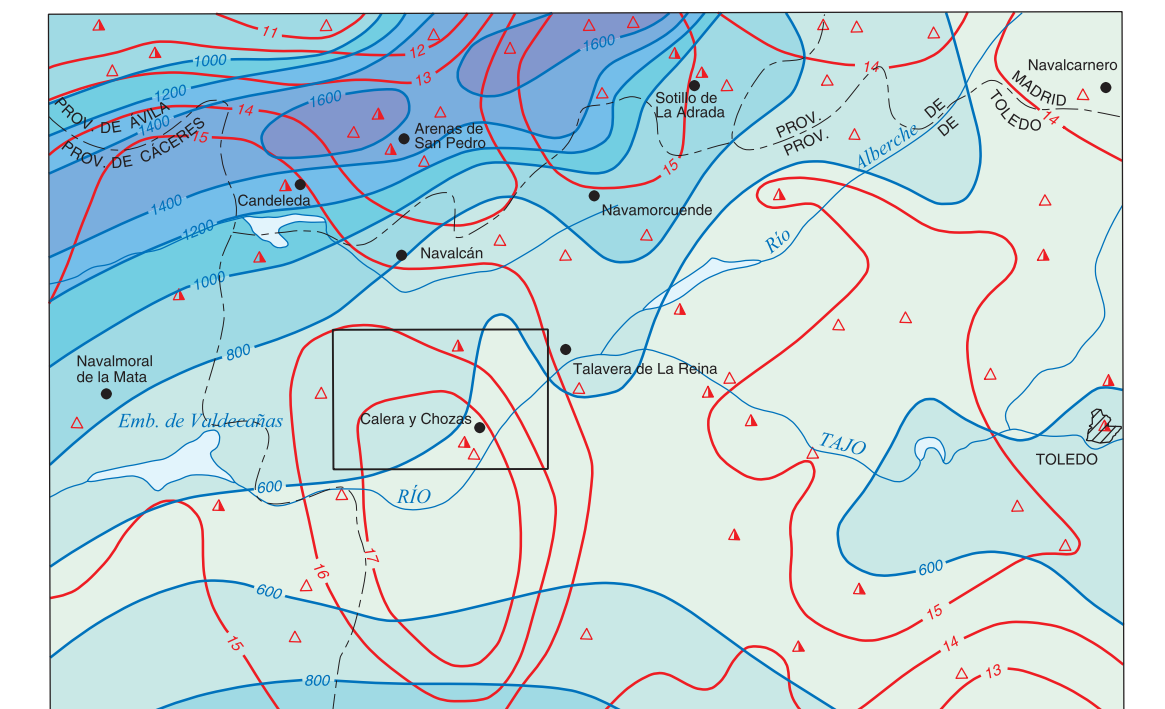
ESCALA HORIZONTAL 1:50.000
VERTICAL 1:5.000

ESQUEMA MORFOESTRUCTURAL REGIONAL



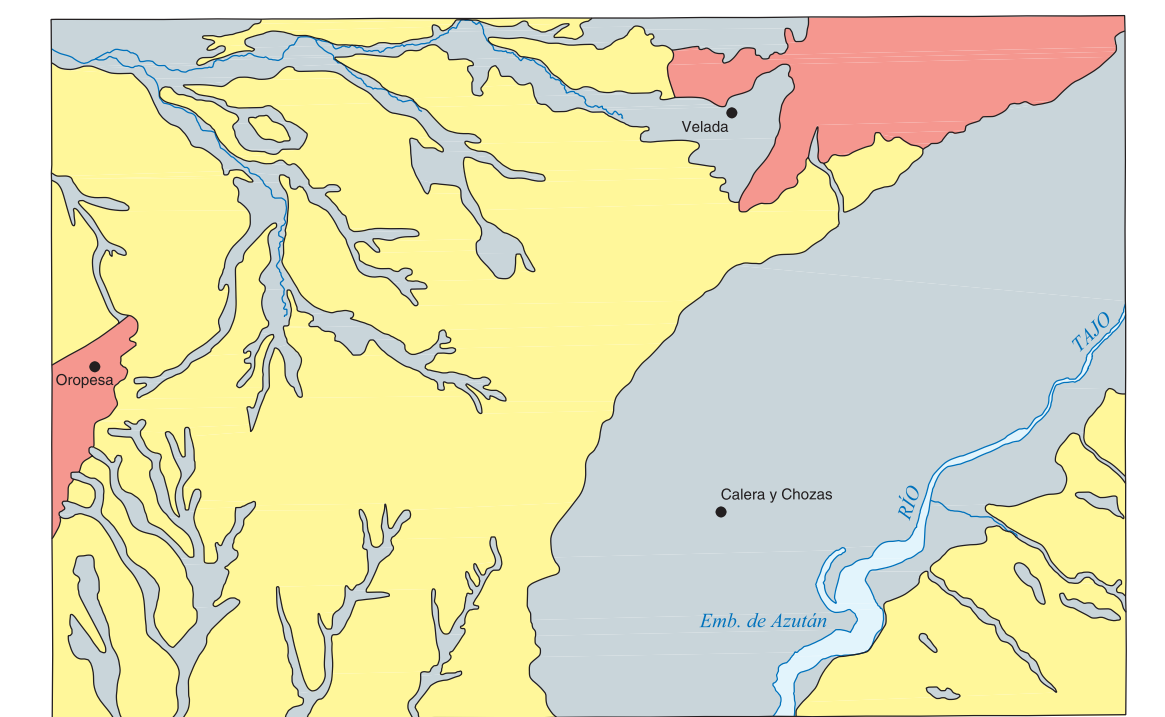
- Escala 1:1.000.000
- Valles fluviales
 - Tarrazas fluviales
 - Glacis columarres (Riela)
 - Cuenca terciaria del Tago
 - Relieves paleozoicos
 - Crestas en relieves paleozoicos
 - Alinación morfoestructural de línea de cuenca
 - Alinación morfoestructural propia de relieves paleozoicos
 - Alinación morfoestructural propia de la red de drenaje

ESQUEMA CLIMÁTICO REGIONAL



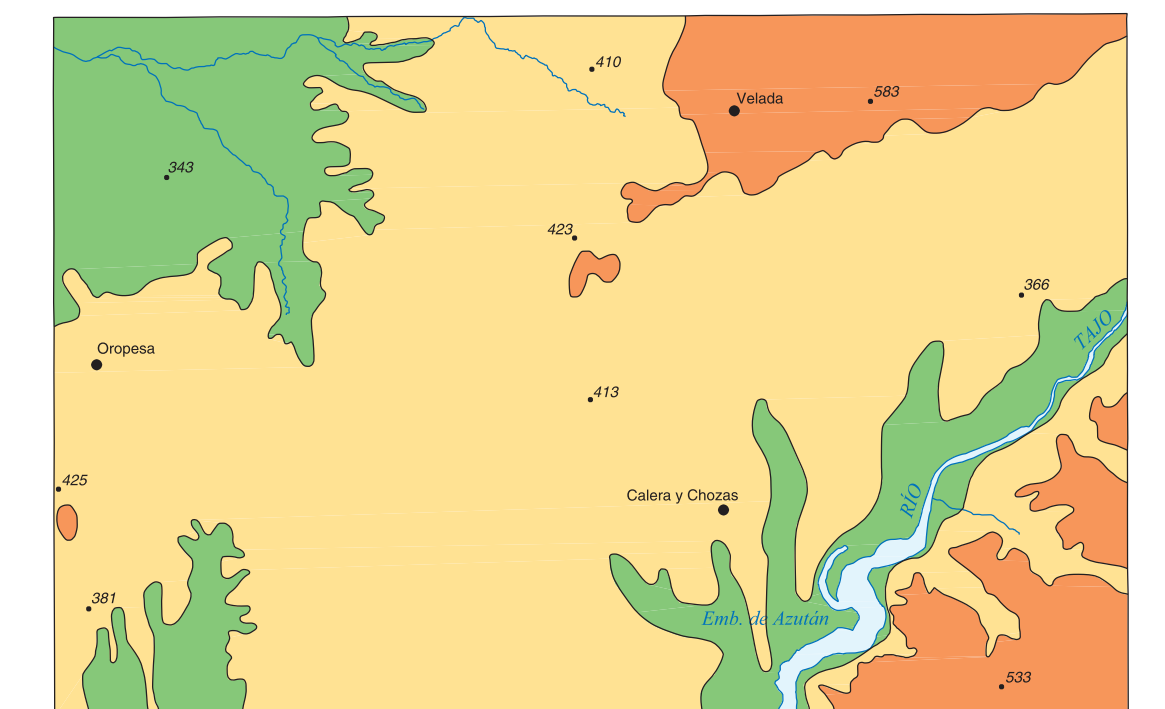
- Escala 1:1.000.000
- < 600 mm
 - 600 - 800 mm
 - 800 - 1000 mm
 - 1000 - 1200 mm
 - 1000 - 1400 mm
 - 1400 - 1600 mm
 - > 1600 mm
 - Isopleta media anual (PM) Período 1950-1973
 - Isotermia media anual (CI) Período 1950-1973
 - Estación termopluviométrica
 - Estación pluviométrica

ESQUEMA LITOLÓGICO



- Escala 1:200.000
- Gravas y arenas
 - Arenas calcáreas
 - Gravillas

ESQUEMA DE ENERGÍA DEL RELIEVE



- Escala 1:200.000
- Step
 - Medio
 - Alto