

LEYENDA

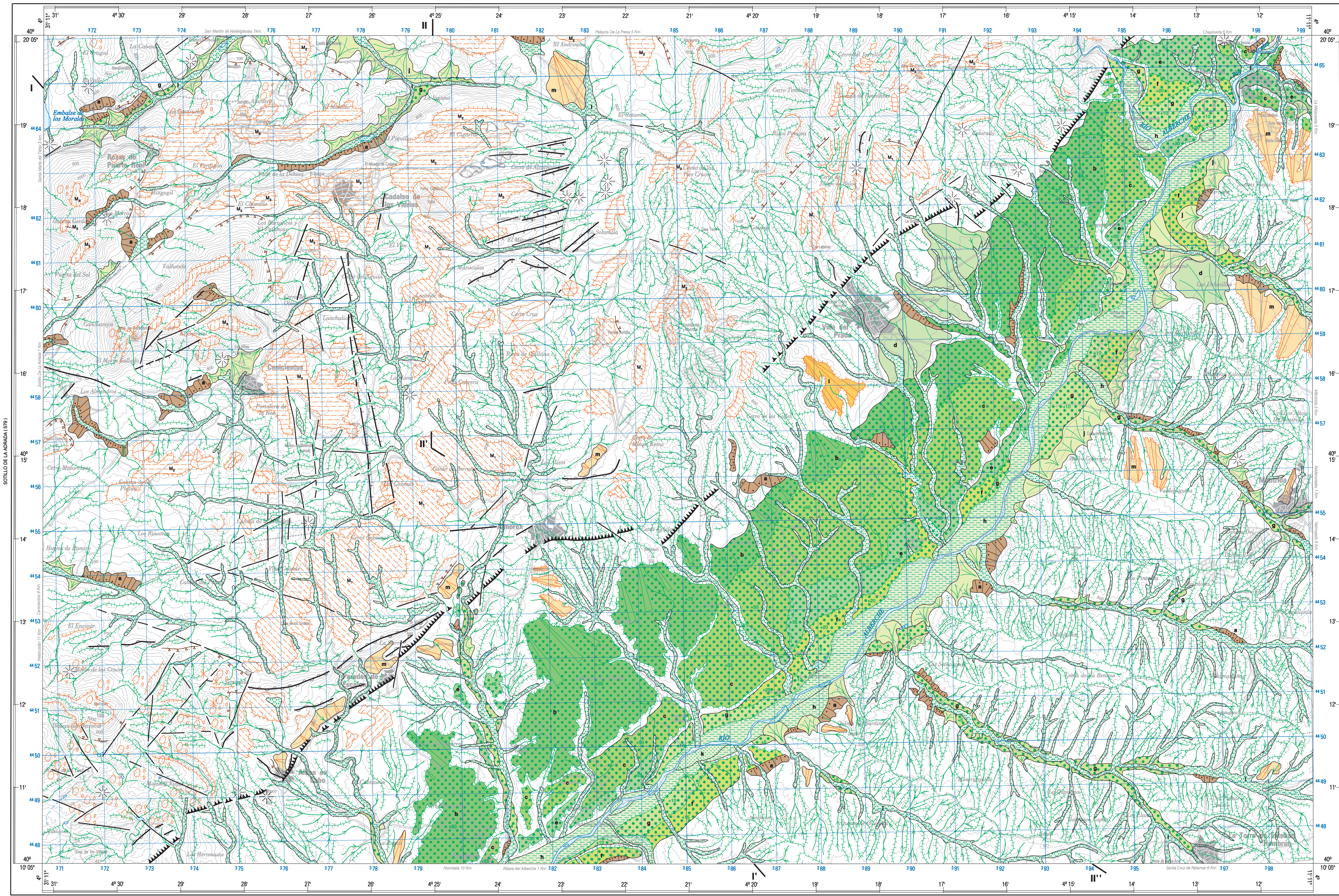
EDAD	ENDÓGENA		EXÓGENA	
	GENÉRICA	ESTRUCTURAL	LAVAS	FLUVIAL
CUATERNARIO	PLEISTOCENO SUPERIOR		10	12
	PLEISTOCENO MEDIO		11	13
	PLEISTOCENO INFERIOR		14	15
TERCIARIO			16	17
			18	19
			20, 21	22
			23	24
			25	26
			27	28
			29	30
			31	32
			33	34
			35	36
			37	38
			39	40
			41	42
			43	44
			45	46
			47	48
			49	50
			51	52
			53	54
			55	56
			57	58
			59	60
			61	62
			63	64
			65	66
			67	68
			69	70
			71	72
			73	74
			75	76
			77	78
			79	80
			81	82
			83	84
			85	86
			87	88
			89	90
			91	92
			93	94
			95	96
			97	98
			99	100

Nota: Los números representan las formas de la simbología y las letras las formaciones superficiales

- FORMACIONES SUPERFICIALES**
- a : Arenas, arenas y arcillas
 - b,c,d,e,f,g : Arenas, arenas y arcillas
 - h : Arenas, arenas y arcillas
 - i : Arenas, arenas y arcillas
 - k : Arenas y arenas
 - l,m : Arenas, arenas y bloques

SIMBOLOGÍA

- | | |
|------------------------------|--|
| FORMAS ESTRUCTURALES | FORMAS POLIGÉNICAS |
| 1 Cresta | 22 Glacia |
| 2 Corno cóncavo | 23 Superficie de erosión (Superficie-glacia) degradada |
| 3 Resaca por dique | 24 Superficie de erosión (Superficie-glacia) |
| 4 Falla | 25 Superficie de erosión (M ₁ , rampa inferior) |
| 5 Falla sujeta | 26 Superficie de erosión (M ₁ , rampa superior) |
| 6 Falla normal | 27 Superficie de erosión (M ₁ , paramera) |
| 7 Falla inversa | 28 Monoclinio |
| FORMAS DE LADERA | 29 Inetberg |
| 8 Coladón | 30 Inetberg con cumbre plana |
| 9 Cambio brusco de pendiente | 31 Escaso |
| FORMAS FLUVIALES | 32 Cima en arista |
| 10 Fondo de valle | 33 Berozal |
| 11 Tarniza (cota en metros) | FORMAS ANTROPICAS |
| 12 Barris | 34 Cierros |
| 13 Llanura de inundación | |
| 14 Glacia - tarniza | |
| 15 Cono de deposición | |
| 16 Invasión lineal | |
| 17 Garganta | |
| 18 Asola | |
| 19 Escape de tarniza | |
| 20 Cárcenas | |
| 21 Cabeceos de cárcenas | |



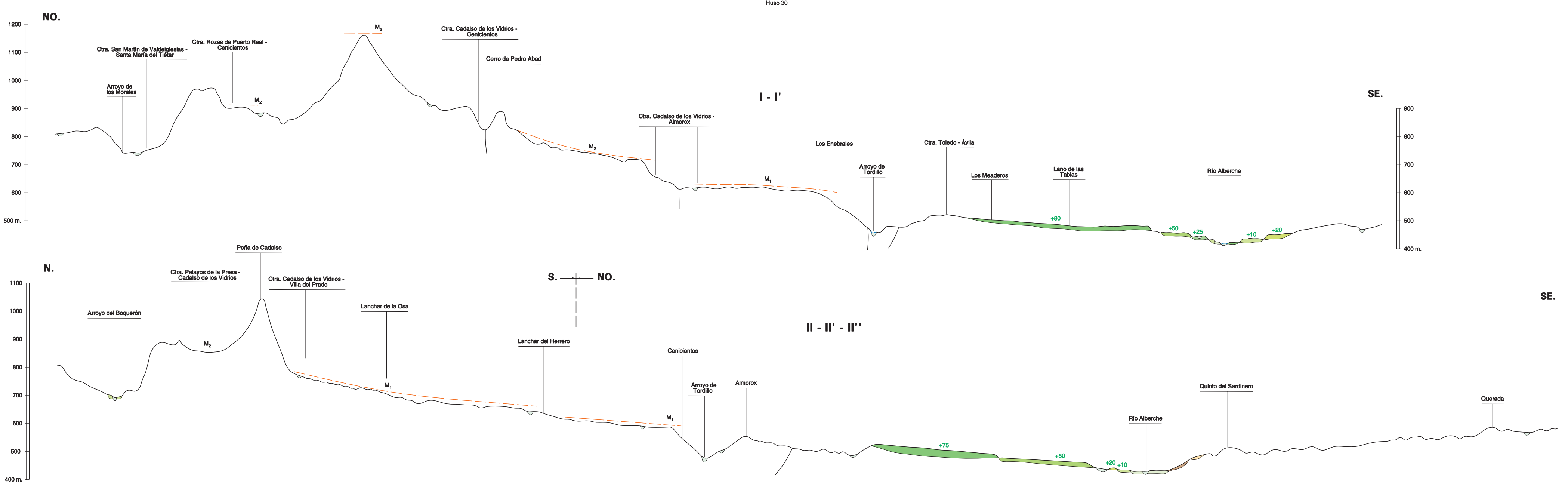
Base Topográfica: CENTRO GEOGRÁFICO DEL EJERCITO
Cartografía: LES TRAMPETES, S. L.
ISBN: 978-84-7860-877-7
NPO: 667-07-007-X
Depósito Legal: M. 10709-2007
Impresión: Gráficas Muril, S. A.

FIENSAUDA (603)
Escala 1:50.000
1.000 m 0 1 2 3 4 5 Km.
Las alturas se refieren al nivel medio del Mediterráneo en Alicante
Ecuivalencia de las curvas de nivel 20 metros
Proyección y Cuadrícula: U.T.M. Esfera Internacional
Huso 30

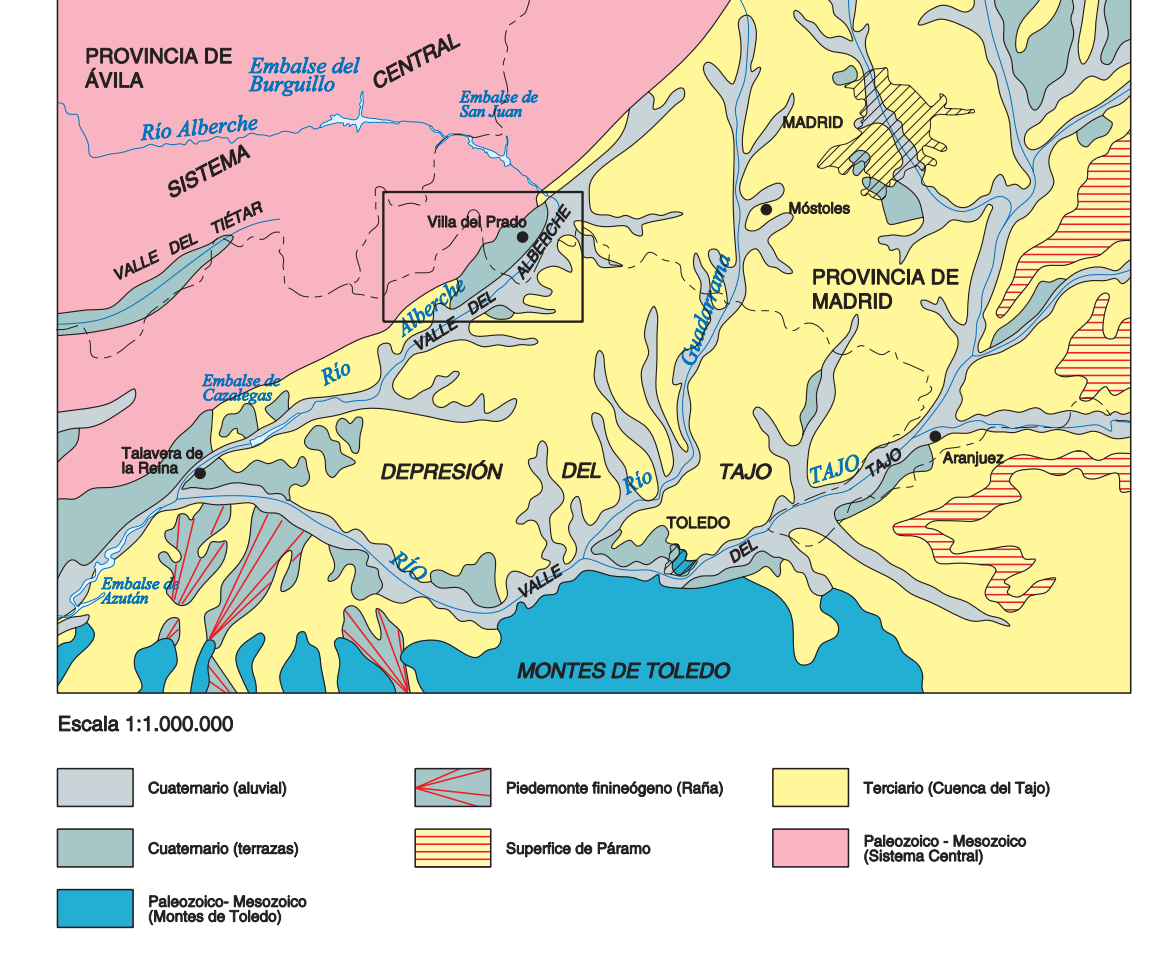
NORMAS, DIRECCIÓN Y SUPERVISIÓN DEL IGME
REALIZACIÓN DE LA CARTOGRAFÍA GEOMORFOLÓGICA 2000
AUTORES: J.A. Díez de Neira (IRYPSA) / J. López Gilaberto (IRYPSA)
DIRECCIÓN Y SUPERVISIÓN DEL I.G.M.E.: A. Martín Serrano

CORTES GEOMORFOLÓGICOS

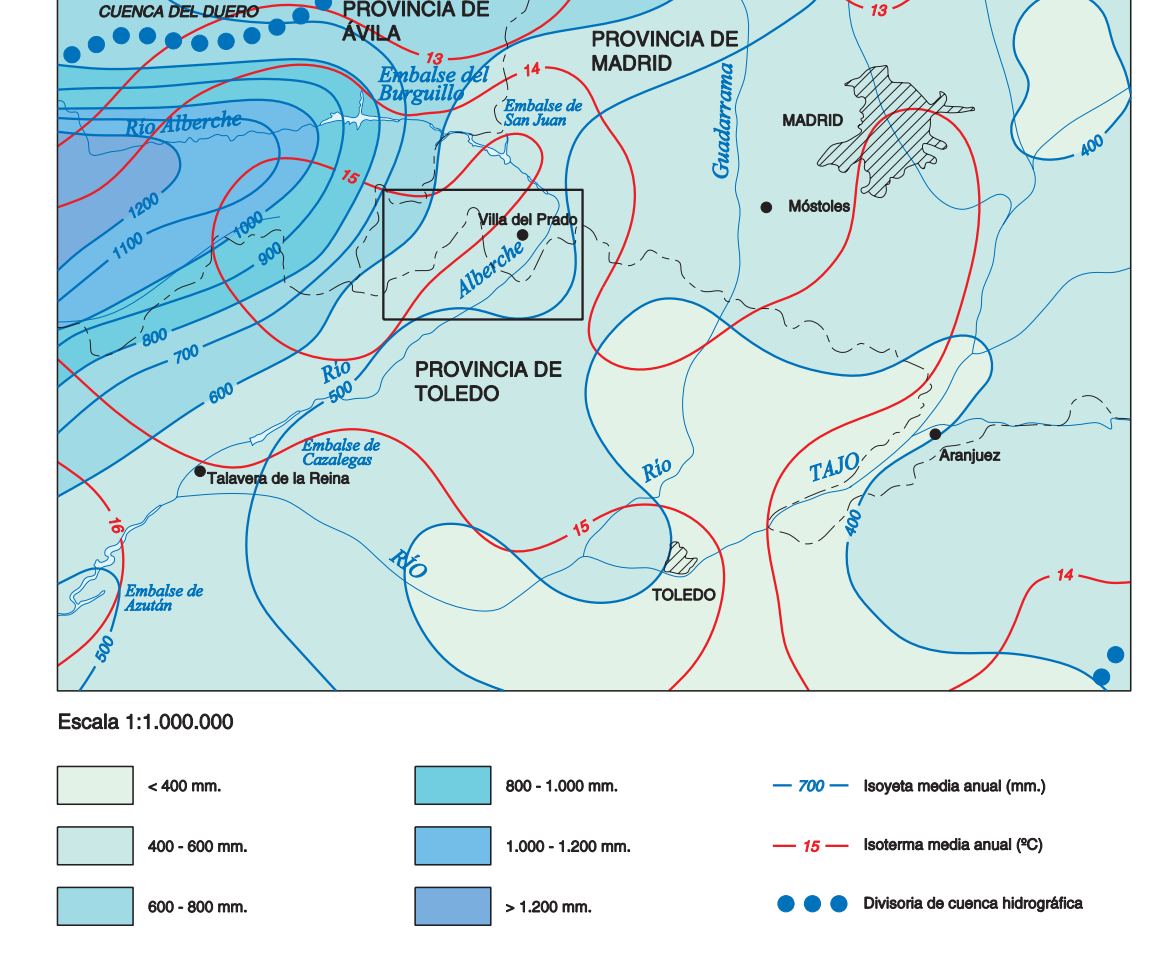
ESCALAS HORIZONTAL 1: 50.000
VERTICAL 1: 10.000



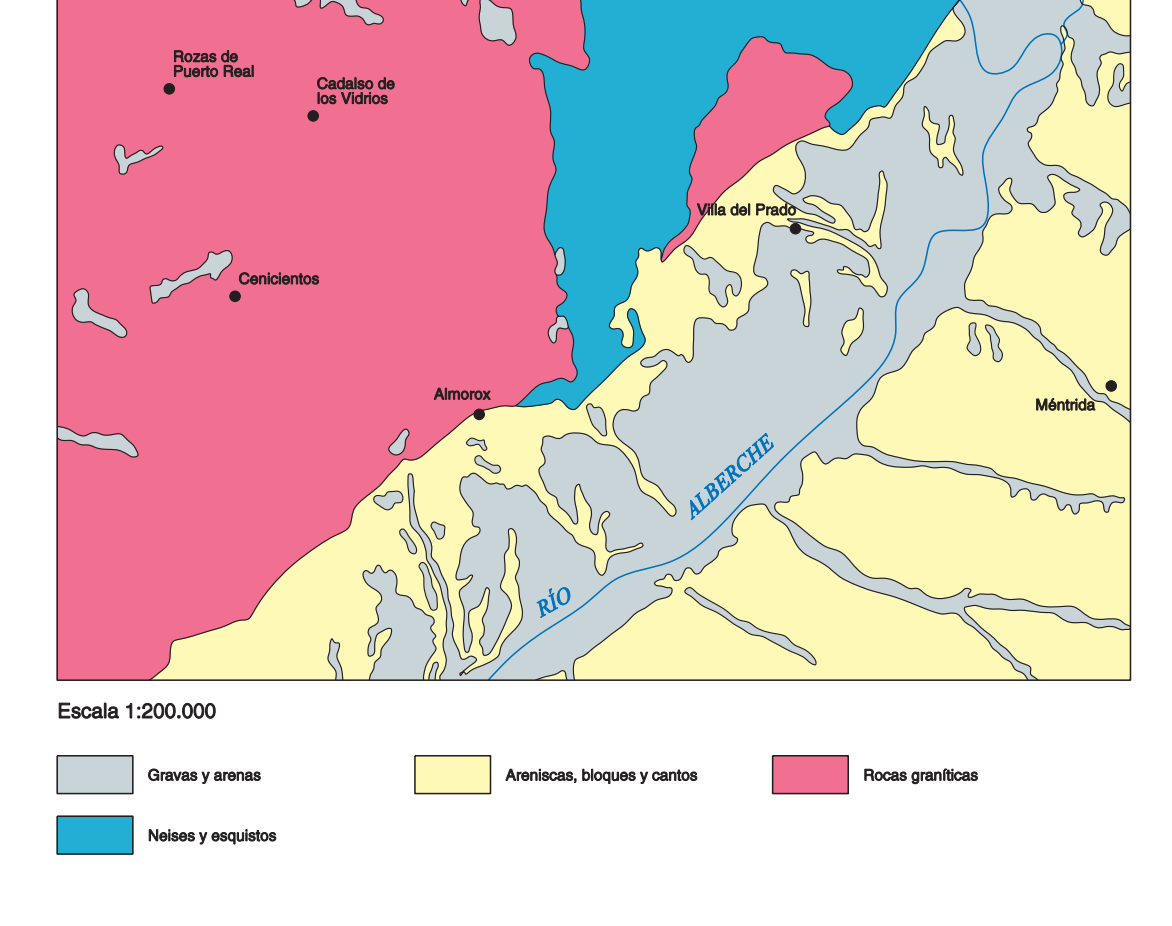
ESQUEMA MORFOESTRUCTURAL REGIONAL



ESQUEMA CLIMÁTICO REGIONAL



ESQUEMA LITOLÓGICO



ESQUEMA HIPSEMÉTRICO

