

LEYENDA

EDAD	GÉNEROS	ENDÓGENA		EXÓGENA		
		ESTRUCTURAL	LACUSTRE	FLUVIAL	GLACIAR Y PERIGLACIAR	LACUSTRE
CUATERNARIO	PLEISTOCENO	HOLOCENO	6,7	8-10 12,13 14-20	26,27	33,34
		SUPERIOR	1 & 5	11	24	25
		INFERIOR	1 & 5	11	24	25
TERCIARIO	NEÓGENO	PLUOCENO		16-17	24	25
		MIOCENO		16	23	22
MESOZOICO	PALEÓGENO			23	22	
				23	22	

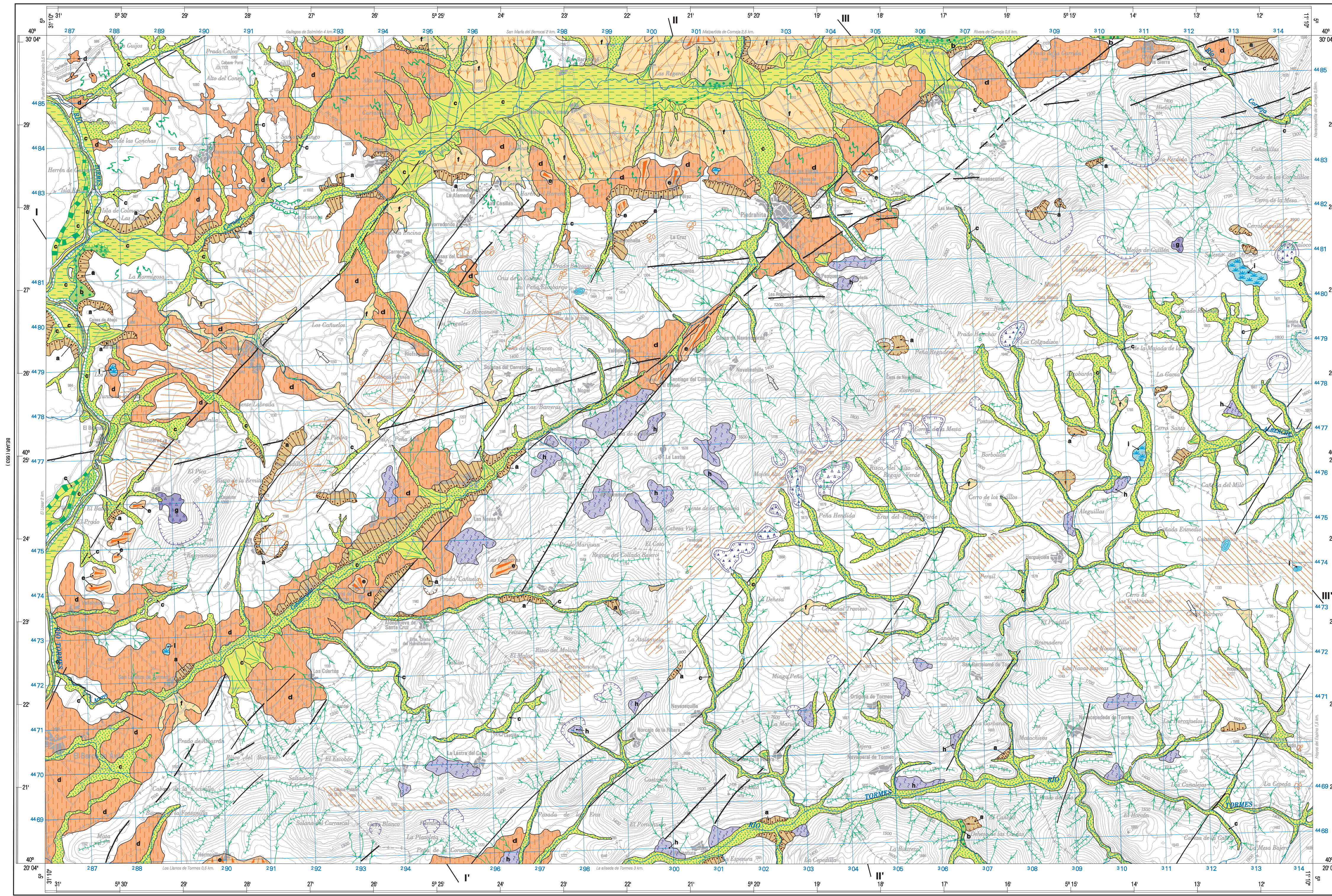
Nota: Los números representan las formas de la simbología y las letras las formaciones superficiales.

FORMACIONES SUPERFICIALES

- a) Bloques, arenas y arcillas (solonchales)
- b) Cantos, arenas y limos (terrazas)
- c) Gravas, cantos, arenas, limos y arcillas (fondos de valle; conos de deyección)
- d) Lahn y reguiles
- e) Cantos, arenas y limos (gras de cobertura)
- f) Arcillas, arenas, gravas, limos y arenas (talud colateral, glacis)
- g) Bloques periglaciares
- h) Arcillas, arenas, cantos y bloques (depósitos de avalanche)
- i) Arcillas y arenas arcillosas (depósitos lacustres)

SIMBOLOGÍA

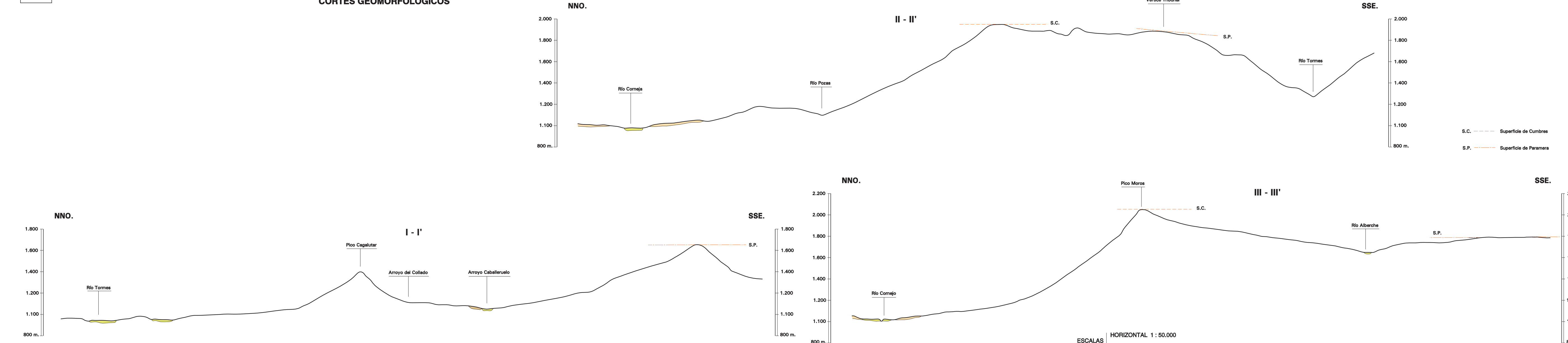
FORMAS ESTRUCTURALES	FORMAS POLIGÉNICAS
1 Fractura con expresión morfológica	21 Superficie de Cumbres
2 Fractura sujeta con expresión morfológica	22 Planicie de Paramera
3 Fractura con expresión morfológica e indicación de bloque hundido	23 Inveberg
4 Rebasamiento	24 Glacis de cobertura
5 Huello debido a diques	25 Glacis de erosión (superficie tipo "bediment")
FORMAS DE LADERA	FORMAS GLACIARES Y PERIGLACIARES
6 Coladuras	26 Glacis actual o subactual
7 Deslizamiento	27 Depósito aluvial - coluvial
FORMAS FLUVIALES	28 Lahn y reguilo en gravas
8 Fondos de valle	29 Barranco
9 Conos de deyección	30 Tons, rocas esculidas, pánfilos rocosos
10 Línea de hundición	FORMAS GLACIARES Y PERIGLACIARES
11 Terrazas (con indicación de cota en metros)	31 Nicho de erosión
12 Cauce abandonado	32 Nicho de erosión con depósitos de bloques
13 Ocotrices de acreción lateral	33 Huello
14 Escarpes de terrazas	34 Avalanche
15 Invasión lineal	35 Cuevas de recepción torrencial
16 Arroyado difuso	36 Bloques periglaciares en cuenca de recepción torrencial
17 Cauce barroco en el perfil longitudinal del río	FORMAS LACUSTRES
18 Cauce barroco en el perfil longitudinal del río	37 Área de mal drenaje
19 Chólitos o aristas de interfueritos	38 Laguna temporal
20 Fuente o manantial	



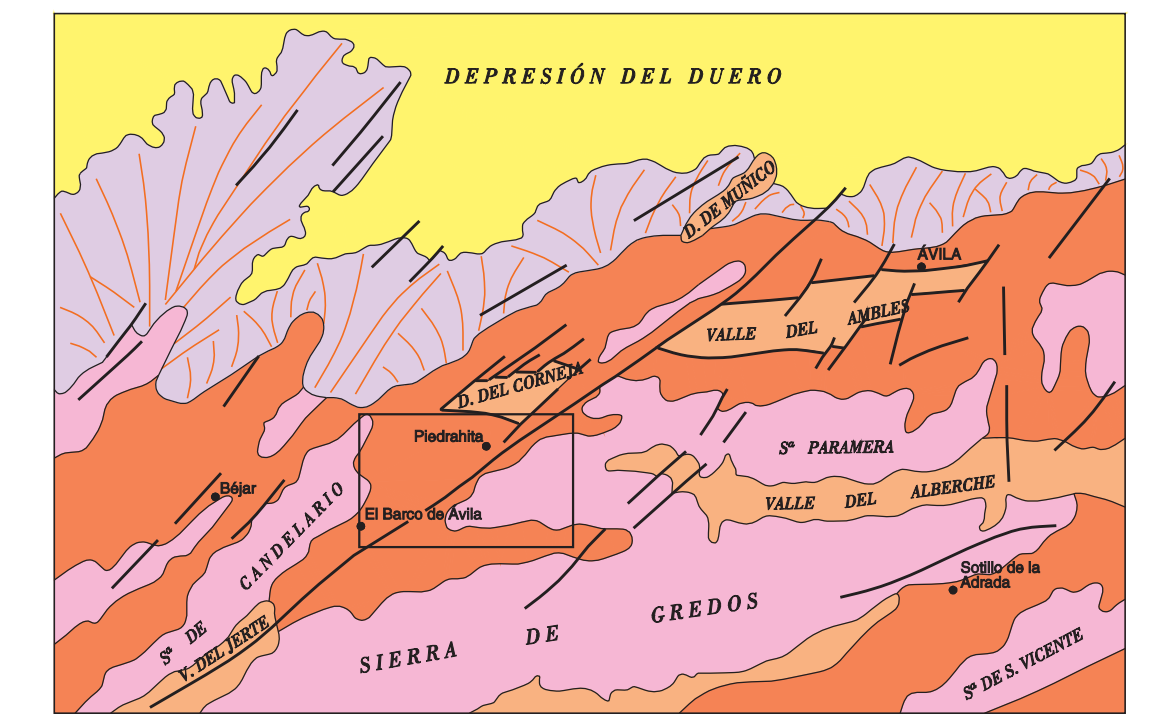
BOHIOYO (871)
Escala 1:50.000
Las alturas se refieren al nivel medio del Mediterráneo en Alicante
Equipamiento de las curvas de nivel: 20 metros
Proyección y Cuadrícula U.T.M. Elipsoidal Internacional
Huso 30

NORMAS, DIRECCIÓN Y SUPERVISIÓN DEL IGME
REALIZACIÓN DE LA CARTOGRAFÍA GEOMORFOLÓGICA 1993
AUTOR | P. Cabre GIL (ENLADAR) |
DIRECCIÓN Y SUPERVISIÓN | F. Balbuena GOMEZ

CORTES GEOMORFOLÓGICOS



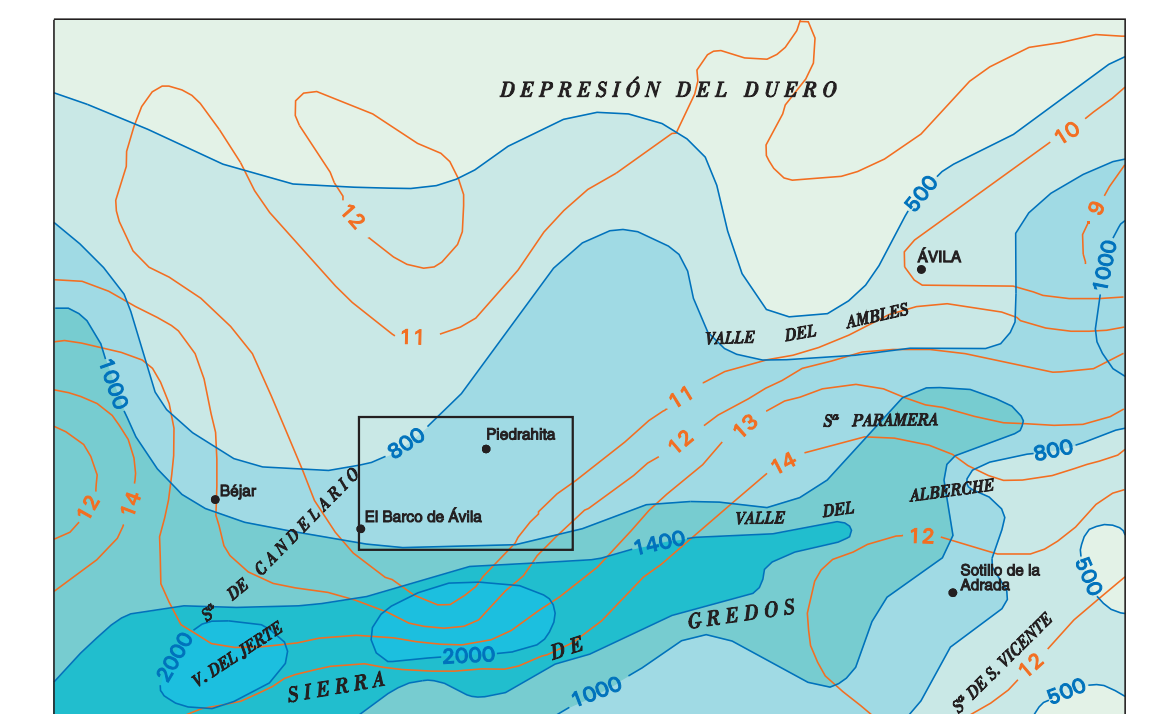
ESQUEMA MORFOESTRUCTURAL REGIONAL



Escala 1:1.000.000

- Depresiones terciarias externas
- Sierras culminantes
- Depresiones intrinas
- Relieves intraméricos
- Pladomios serranos

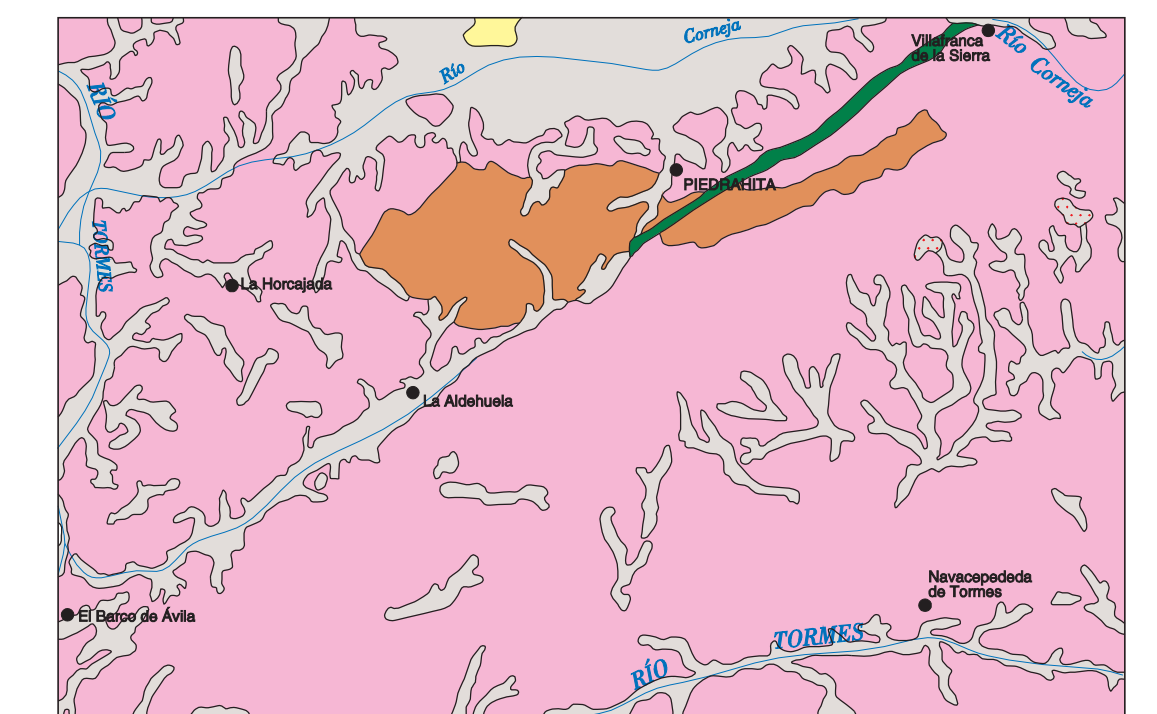
ESQUEMA CLIMÁTICO REGIONAL



Escala 1:1.000.000

- < 500 mm
- 500 - 600 mm
- 600 - 800 mm
- 800 - 1.000 mm
- 1.000 - 1.400 mm
- 1.400 - 2.000 mm
- > 2.000 mm
- Isoterma anual media (°C) (Período 1.940/80)
- Isopleta anual media (mm) (Período 1.940/80)

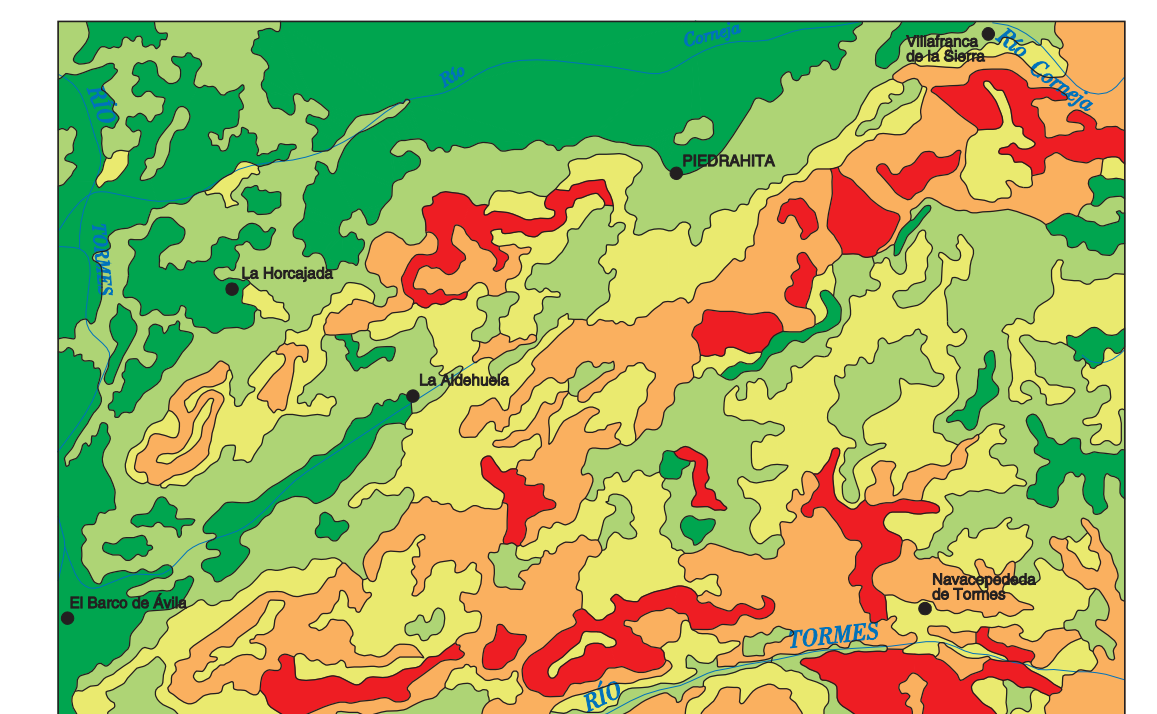
ESQUEMA LITOLÓGICO



Escala 1:200.000

- Gravas, arenas y arcillas
- Arcillas, arenas y M.C.
- Arcillas con cantos
- Roca flojana
- Granites
- Gneísis

ESQUEMA DE PENDIENTES



Escala 1:200.000

- 0 - 4%
- 4 - 10%
- 10 - 20%
- 20 - 35%
- > 35%