

MAPA GEOMORFOLÓGICO

Escala 1:50.000

LEYENDA

EDAD	GÉNESIS	ENDÓGENA		EXÓGENA					
		ESTRUCTURAL	LADERA	FLUVIAL	POLIGÉNICA	ENDORREICA / LACUSTRE	KÁRSTICA	ANTRÓPICA	
CUATERNARIO	HOLDCENO		11-13	h	17-19-21	23 y 25	26		
		PLEISTOCENO	a	f	g	k	l	24	
TERCIARIO	PLIOCENO		d	e					
		MIOCENO		b					
			OLIGOCENO				22		
								27	

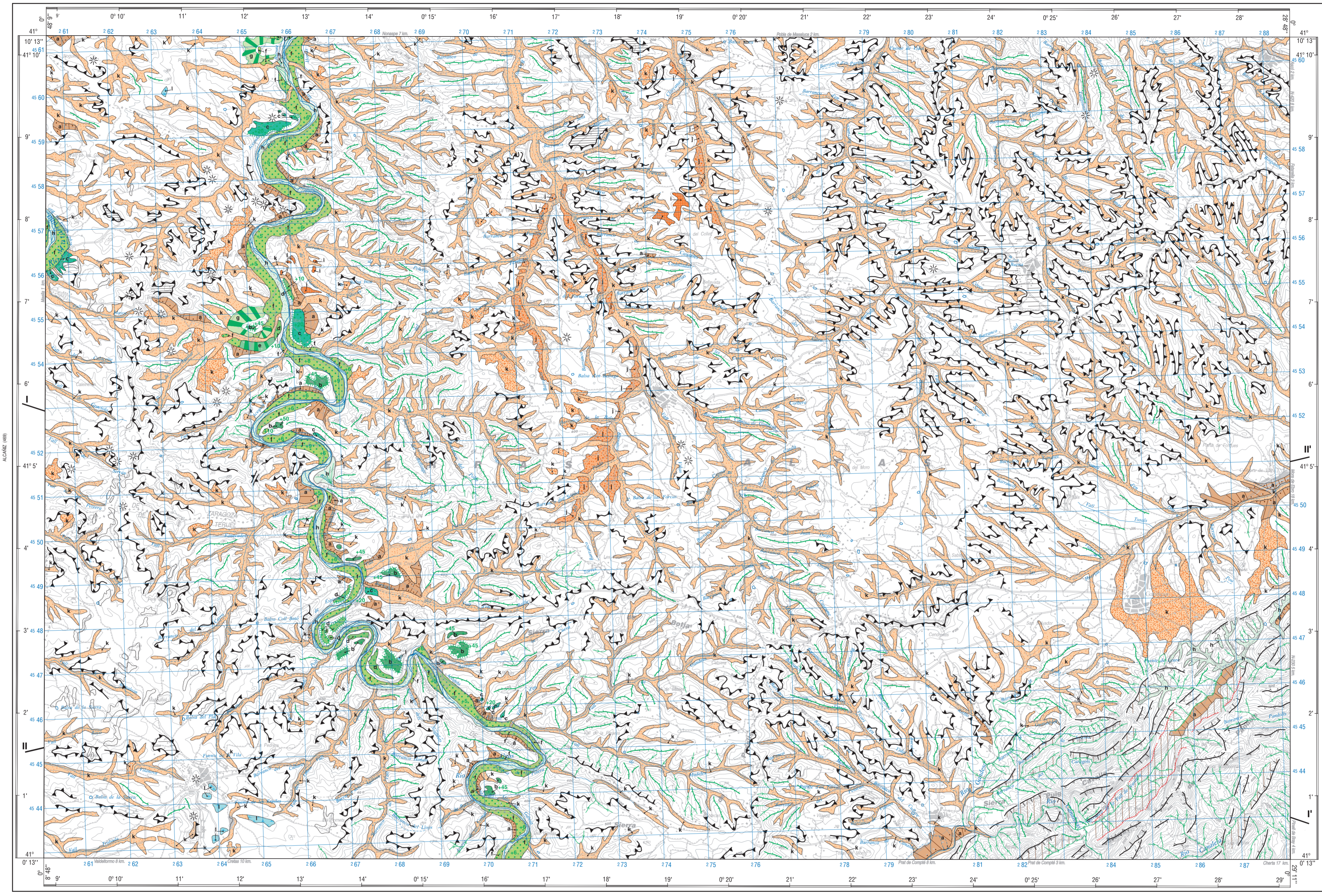
NOTA: Los números representan las formas de la simbología y las letras las formaciones superficiales.

FORMACIONES SUPERFICIALES

a: Biegos y centros calóricos. Canchales, arenas y limo-arcillas. Coluviones.
 b,c,d,e,f: Biegos, centros y arenas. Arenas y limo-arcillas. Terrazas.
 g: Limo-arcillas y arenas. Manto de depósitos.
 h: Bloques, coque y grava. Arenas y limo-arcillas con cantos subordinados. Conos de deposición.
 i: Limo-arcillas. Costra calcárea.
 j: Limo-arcillas y arenas con algún canto. Terrazas poligénicas.
 k: Limo-arcillas y arenas con cantos. Abundancia de valles y ríos.
 l: Limo-arcillas y arenas con cantos. Depósitos endorreicos.

SIMBOLOGÍA

- FORMAS ESTRUCTURALES**
- Superficie estructural
 - Superficie estructural degradada
 - Escarpa estructural en sedimentos horizontales > 100 m
 - Escarpa estructural en sedimentos horizontales < 100 m
 - Escarpa estructural en series monoclinales, frente de cresta > 100 m
 - Escarpa estructural en series monoclinales, frente de cresta < 100 m
 - Cresta
 - Cerro obsoleto
 - Relieve conforme (sindrón)
 - Relieves residuales en areniscas y conglomerados (patascueros)
- FORMAS DE LADERA**
- Canchales
 - Coluviones
 - Ventanas parcialmente recubiertas por bloques calcáreos
- FORMAS FLUVIALES**
- Fondos de valle
 - Terrazas (con indicación de la cota en metros)
 - Mandros abandonados
 - Conos de deposición
 - Inclinación lineal
 - Escarpa de terrazas colgadas
 - Escarpa de terrazas. Terrazas indicadas por escarpes
 - Artes (interfluvios)
- FORMAS POLIGÉNICAS**
- Aterrazamientos (carbonatados)
 - Relieves de val
 - Relieves de val colgados (terrazas poligénicas)
 - Depósitos aluvial-cólvul
- FORMAS ENDORREICAS / LACUSTRES**
- Área endorreica
- FORMAS KÁRSTICAS**
- Catón
- FORMAS ANTRÓPICAS**
- Barcales agrícolas

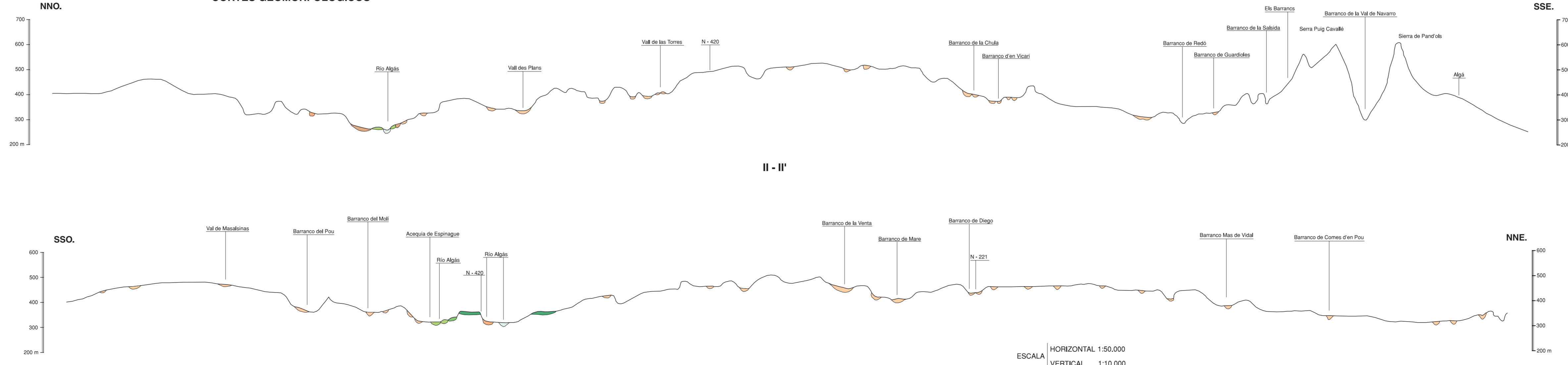


Base Topográfica: CENTRO GEOGRÁFICO DEL LUCENTO
 Geografía: IGMA, S.A.
 Decreto Regt. 34-4092-2006
 NºFO: 491.050.004-0
 ISBN: 84-7845-953-0

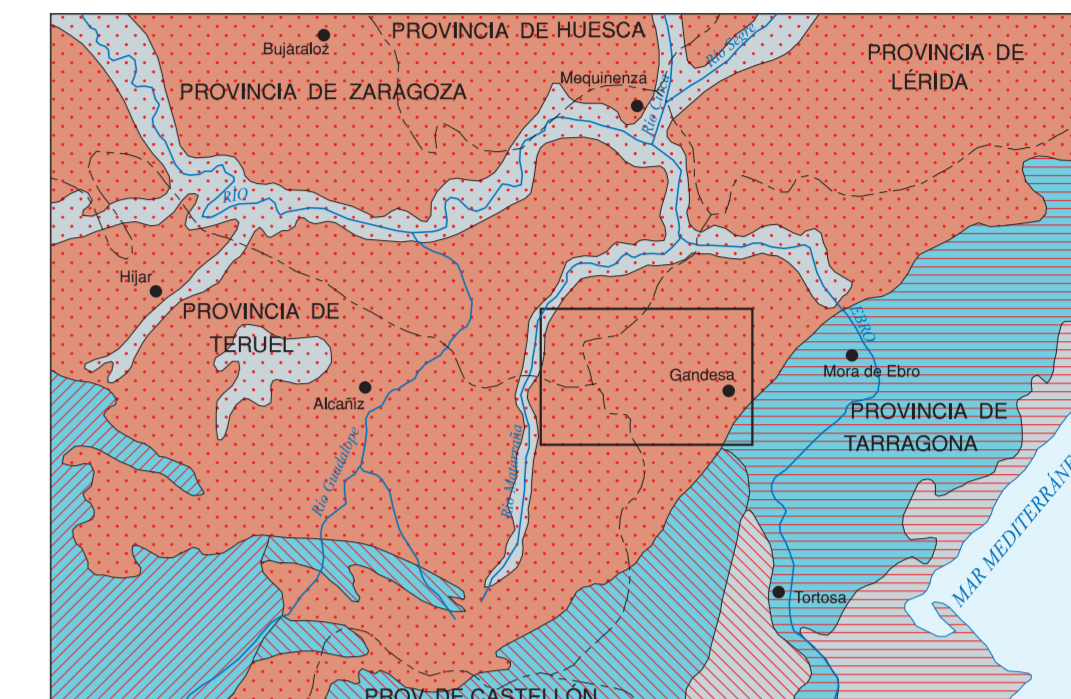
HORTA DE SAN JUAN (IRE)
 Escala 1:50.000
 Los dibujos se refieren al nivel medio del Mediterráneo en Alicante
 Equivalencia de las curvas de nivel 20 metros
 Proyección y Cuadrícula: UTM, Bounding Transversal
 Hoja: 31

NORMAS, DIRECCIÓN Y SUPERVISIÓN DEL I.G.M.E.
 REALIZACIÓN DE LA CARTOGRAFÍA GEOMORFOLÓGICA
 AUTOR: [G. Párraga García (I.G.M.E.)]
 DIRECCIÓN Y SUPERVISIÓN DEL I.G.M.E.: [A. Rabalder Méndez]

CORTES GEOMORFOLÓGICOS



ESQUEMA MORFOESTRUCTURAL REGIONAL



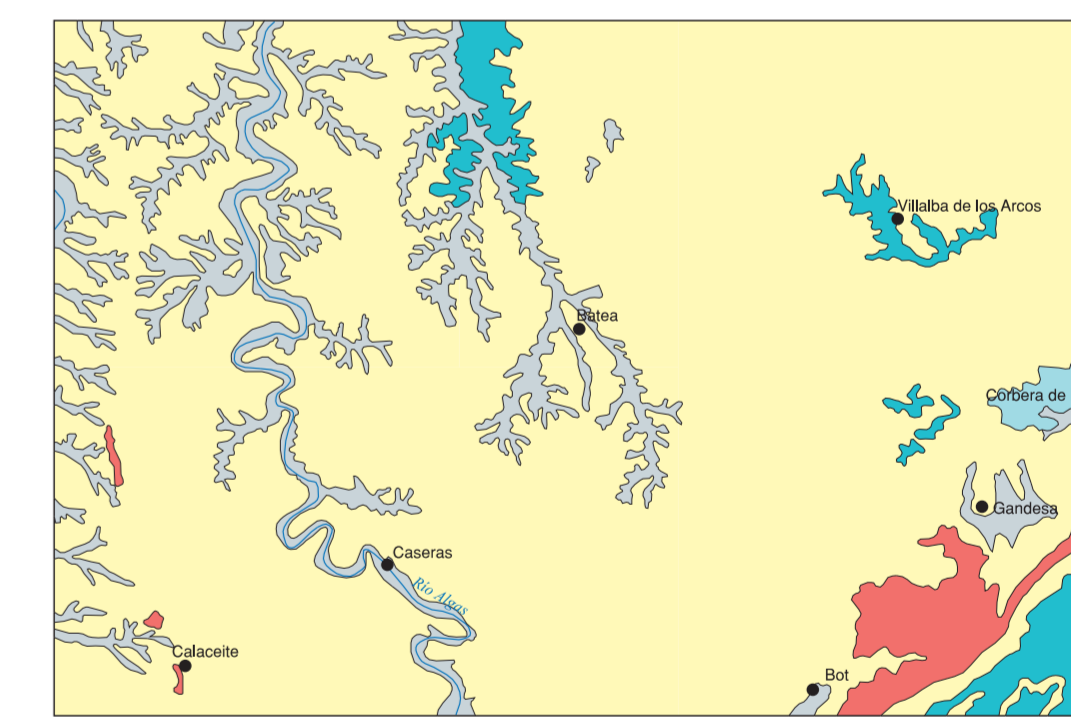
- Escala 1:1.000.000
- Cordillera Ibérica
 - Caralindos
 - Zona de erosión
 - Cuenca del Ebro
 - Áreas plegadas y fracturadas
 - Áreas de barrancos y valles
 - Áreas de relieves subalpinos y en cuencas

ESQUEMA CLIMÁTICO REGIONAL



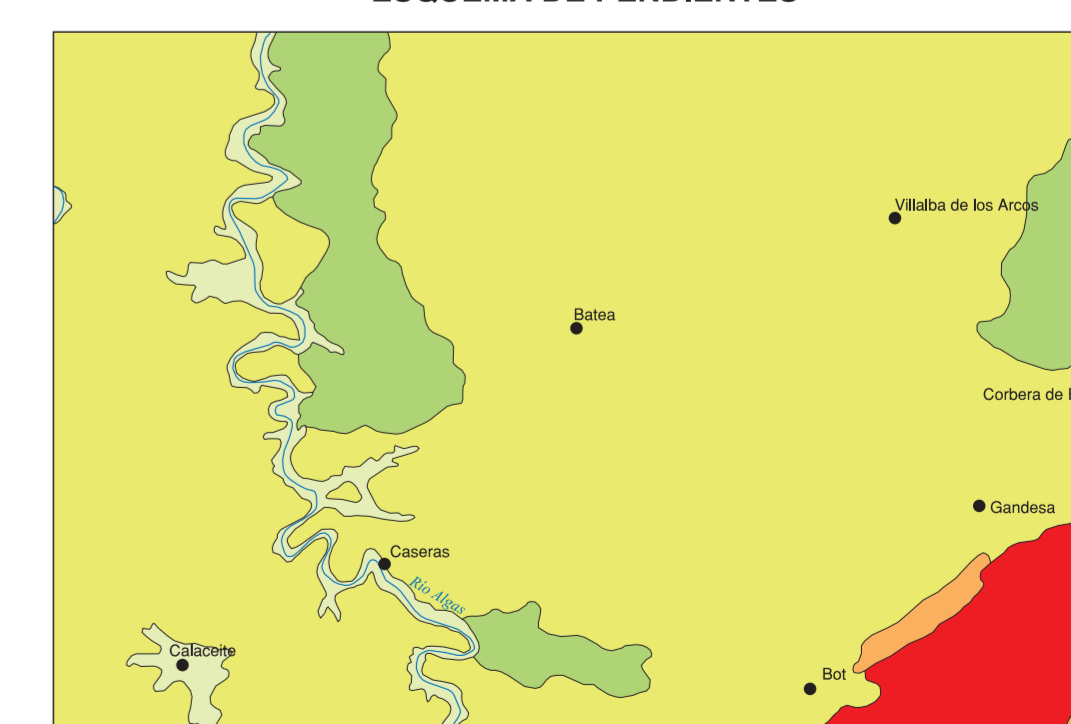
- Escala 1:1.000.000
- < 400 mm
 - 400-600 mm
 - 600-800 mm
 - > 800 mm
 - Isotermias medias y valor en mm
 - Isotermias medias y valor en °C

ESQUEMA LITOLÓGICO



- Escala 1:200.000
- Biegos, centros y grava (limo-arcillas) y arenas (formaciones superficiales)
 - Conglomerados, areniscas y lutitas
 - Lutitas, calizas, areniscas y yesos
 - Margas, calizas, yesos y areniscas
 - Calizas, dolomitas, margas y megacrutas dolomíticas

ESQUEMA DE PENDIENTES



- Escala 1:200.000
- 0-10%
 - 10-20%
 - 20-35%
 - 35-50%
 - > 50%