

MAPA GEOMORFOLÓGICO

Escala 1:50.000

LEYENDA

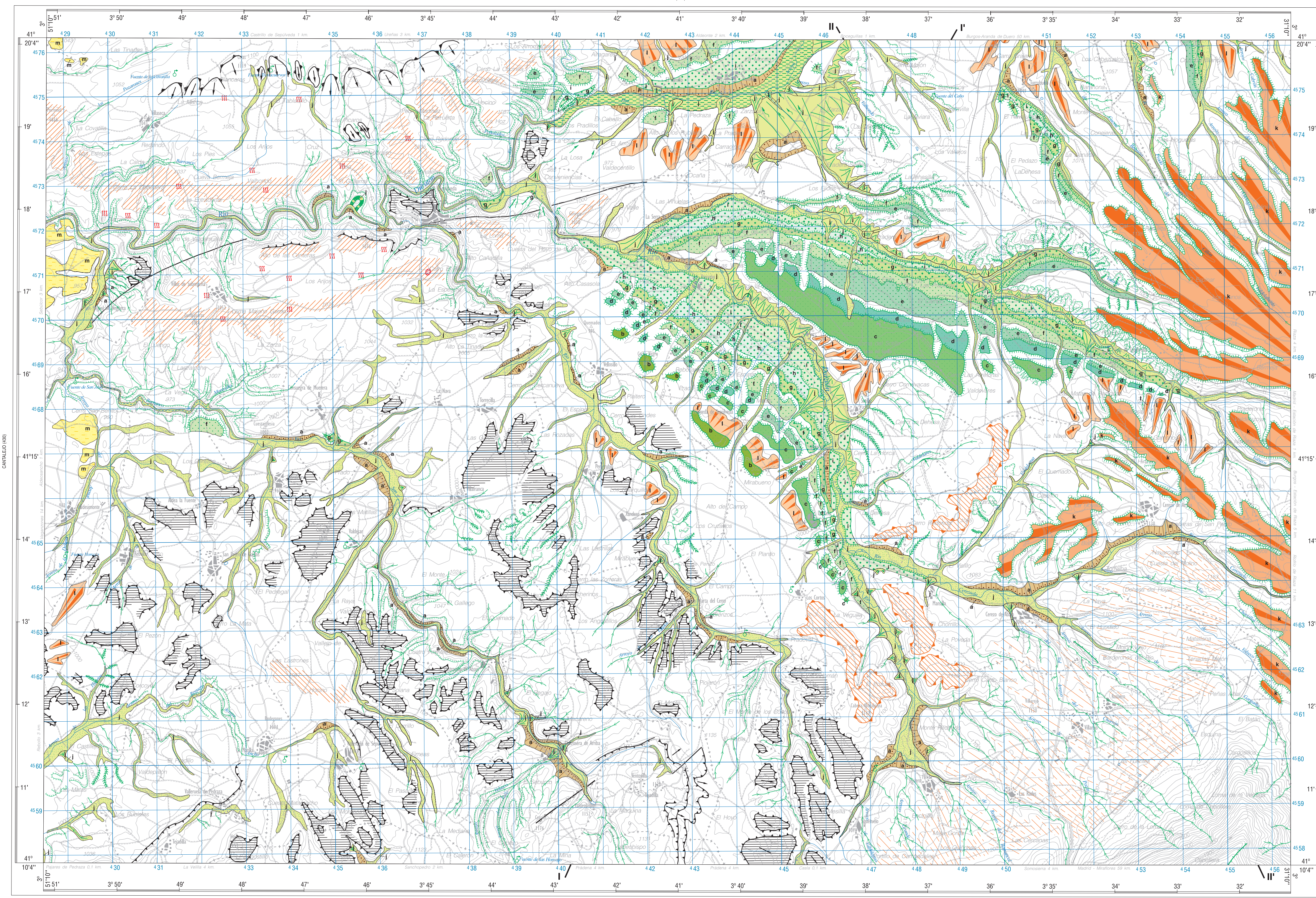
EDAD	GÉNESIS	EXÓGENA					
		ESTRUCTURAL	LADERA	FLUVIAL	POLIGÉNICA	EDÍLICA	KÁRSTICA
CUATERNARIO	HOLOCENO		6	7 a 10	14 a 31	28	
	PLEISTOCENO	1 a 5		11	12	13	29-30
TERCIARIO	PLIOCENO			15	16	17	
	MIOCENO			18	19	20	
CUATERNARIO	OLIGOCENO			21	22		

Nota: Los números representan las formas de la simbología y las letras las formaciones superficiales

FORMACIONES SUPERFICIALES
 a: Camas y bloques con arenas y arcillas (Coluviones)
 b-I: Gravas cuarcíticas, arenas y arcillas (Terrazas)
 I': Arenas y arcillas con cantos y gravas (Fondos de valle, conos de deyección)
 II: Arcillas con cantos (Litaduras de fundación)
 k: Gravas y arenas (Procedentes litológicas: Raña)
 l: Gravas, arenas y arcillas (Glaucis)
 m: Arenas de cuarzo (Manto edílico)

SIMBOLOGÍA

- | | |
|--|---|
| FORMAS ESTRUCTURALES | FORMAS POLIGÉNICAS |
| 1 Escarpe estructural, crestas | 22 Superficie de Erosión Fundamental (S.E.F.) |
| 2 Dique | 23 Superficie de la Rampa (S. R.) |
| 3 Rámpago estructural / Con indicación de buzamiento | 24 Superficie Cuaternaria |
| 4 Costa | 25 Piedemonte tinnológico "Tutal" |
| 5 Faja con expresión morfotípica | 26 Glaucis |
| FORMAS DE LADERAS | 27 Escarpe de superficie |
| 6 Coluviones | FORMAS EÓLICAS |
| FORMAS FLUVIALES | 28 Manto edílico |
| 7 Fondos de valle | FORMAS KÁRSTICAS |
| 8 Litaduras de fundación | 29 Dólmens |
| 9 Conos de deyección | 30 Lapiaz |
| 10 Cauces abandonados | |
| 11 Terrazas bajas | |
| 12 Terrazas medias | |
| 13 Terrazas altas | |
| 14 Red de incisión | |
| 15 Arroyada difusa | |
| 16 Cárcavas | |
| 17 Cabañas de cirríanos | |
| 18 Escarpe de origen fluvial | |
| 19 Erosión lateral del cauce | |
| 20 Arrietas (dólmens agudados) | |
| 21 Hoces, cañones y barrancos profundos | |

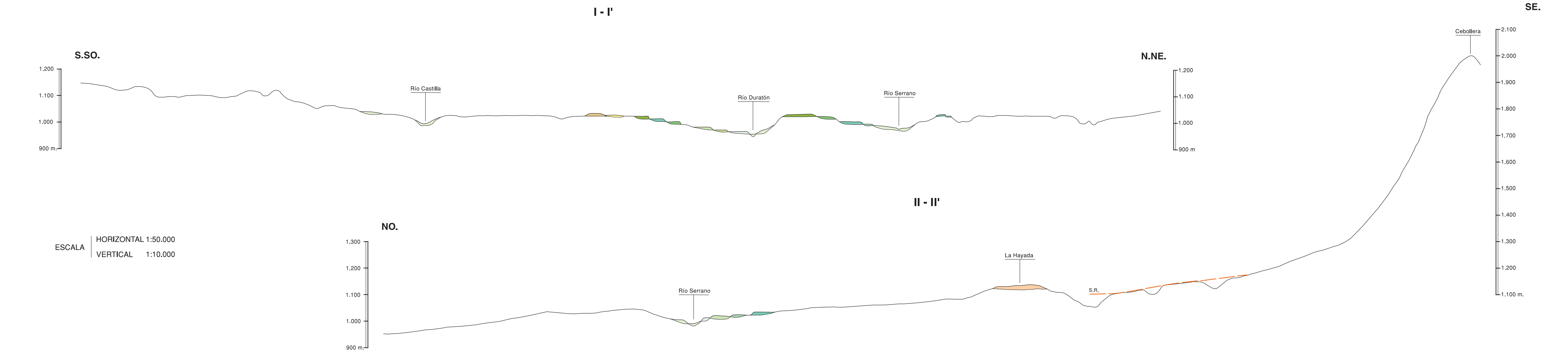


Base topográfica: CENTRO GEOMÁRKO DEL I.G.M.E.
 Campaña: INVENTARIO SISTEMAS
 Depósito legal: M40614-2007
 NPI: 607-02076
 ISBN: 97884-7804-963-0

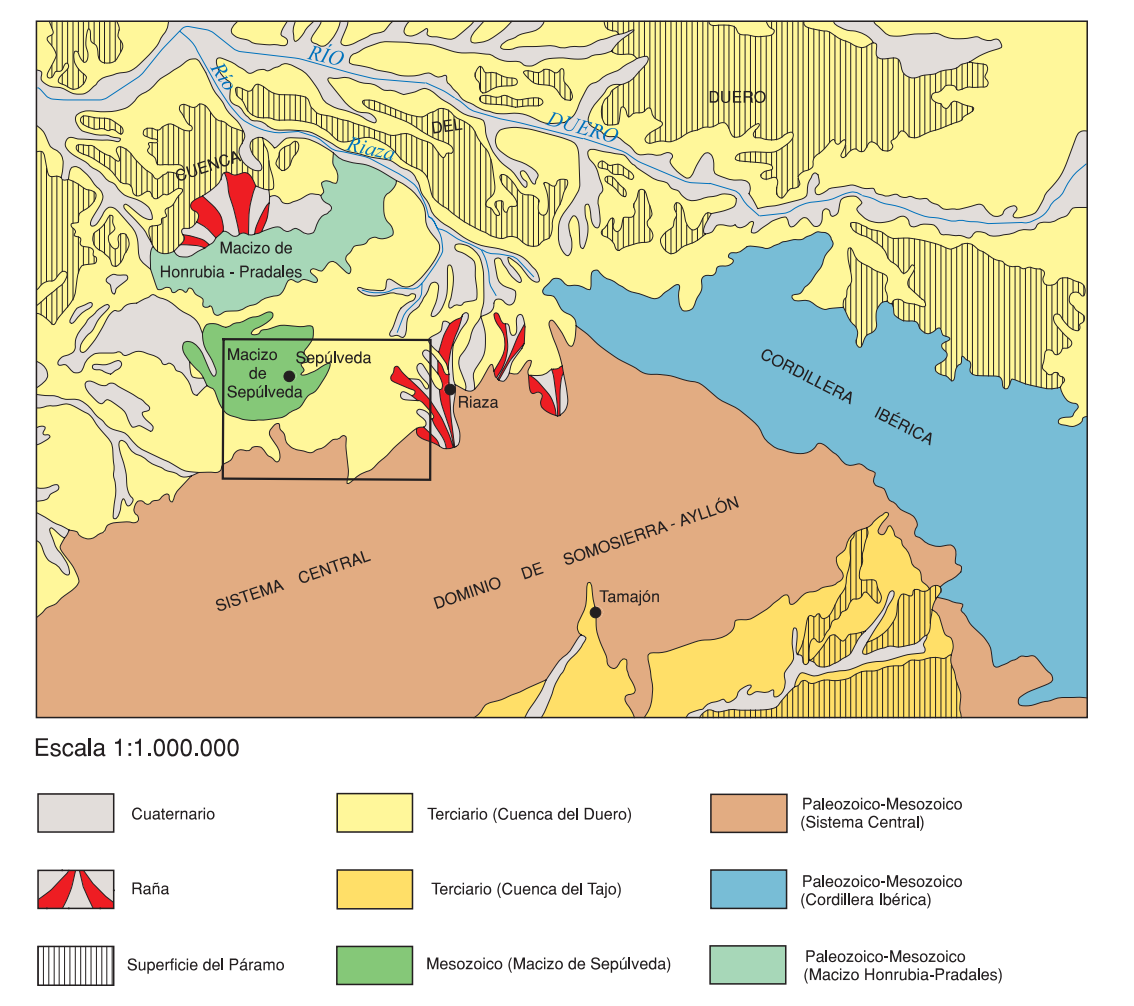
NORMAS, DIRECCIÓN Y SUPERVISIÓN DEL I.G.M.E.
 AÑO DE REALIZACIÓN DE LA CARTOGRAFÍA GEOMORFOLÓGICA: 1989
 AUTOR: J. CALVO GIL (INPPSAI)
 DIRECCIÓN Y SUPERVISIÓN DEL I.G.M.E.: L. R. RODRÍGUEZ FERNÁNDEZ

Las altitudes se refieren al nivel medio del Mediterráneo en Alicante
 Especificación de las curvas de nivel (D) metros
 Proyección y Cuadrícula U.T.M. (Español Internacional)
 Fuente: IGN

CORTES GEOMORFOLÓGICOS



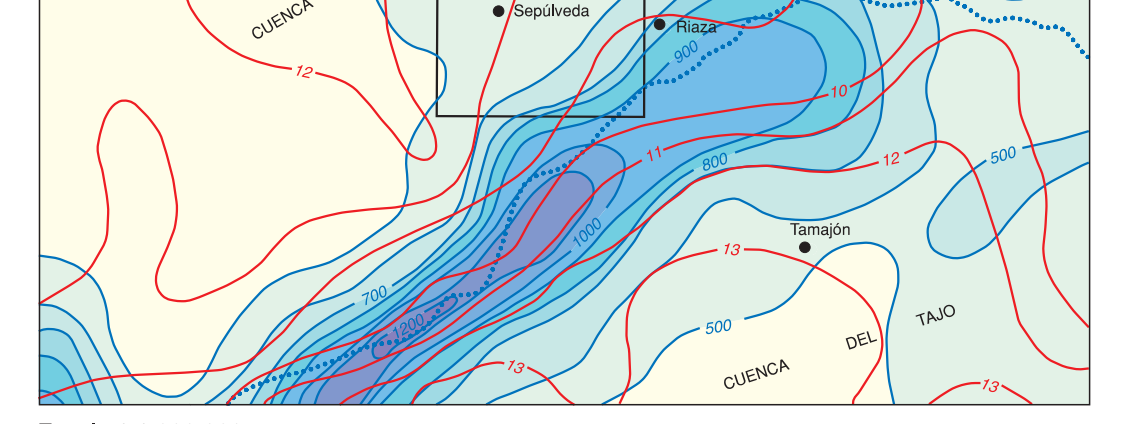
ESQUEMA MORFOESTRUCTURAL REGIONAL



Escala 1:1.000.000

- | | | |
|-----------------------|---------------------------------|---|
| Cuaternario | Terciario (Cuenca del Duero) | Paleozoico-Mesozoico (Sistema Central) |
| Raña | Terciario (Cuenca del Tago) | Paleozoico-Mesozoico (Cordillera Bética) |
| Superficie del Páramo | Mesozoico (Macizo de Sepúlveda) | Paleozoico-Mesozoico (Macizo Ibérico/Prebético) |

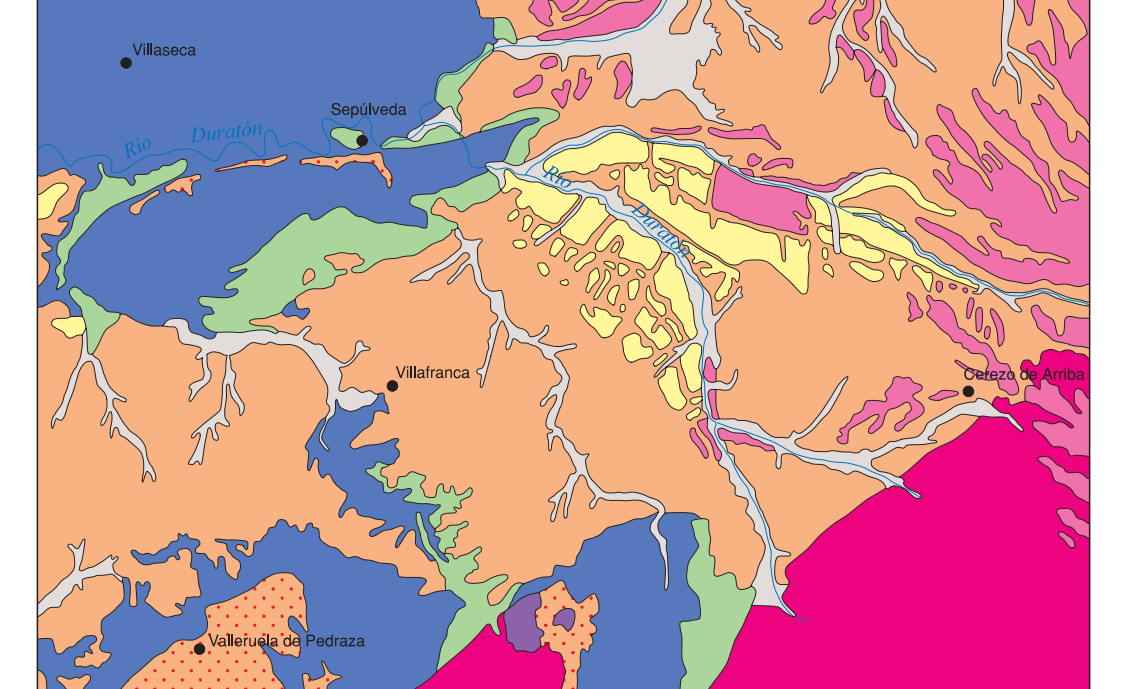
ESQUEMA CLIMÁTICO REGIONAL



Escala 1:1.000.000

- | | | |
|------------------------|-------------------------|--------------------------|
| < 500 mm/año | Entre 700 - 800 mm/año | Entre 1000 - 1100 mm/año |
| Entre 500 - 600 mm/año | Entre 800 - 900 mm/año | Entre 1100 - 1200 mm/año |
| Entre 600 - 700 mm/año | Entre 900 - 1000 mm/año | > 1200 mm/año |
- 800 — Isoyetas medias anuales en mm
 — 12 — Isotermas medias anuales en °C
 ... Dispositiva de Cuenca

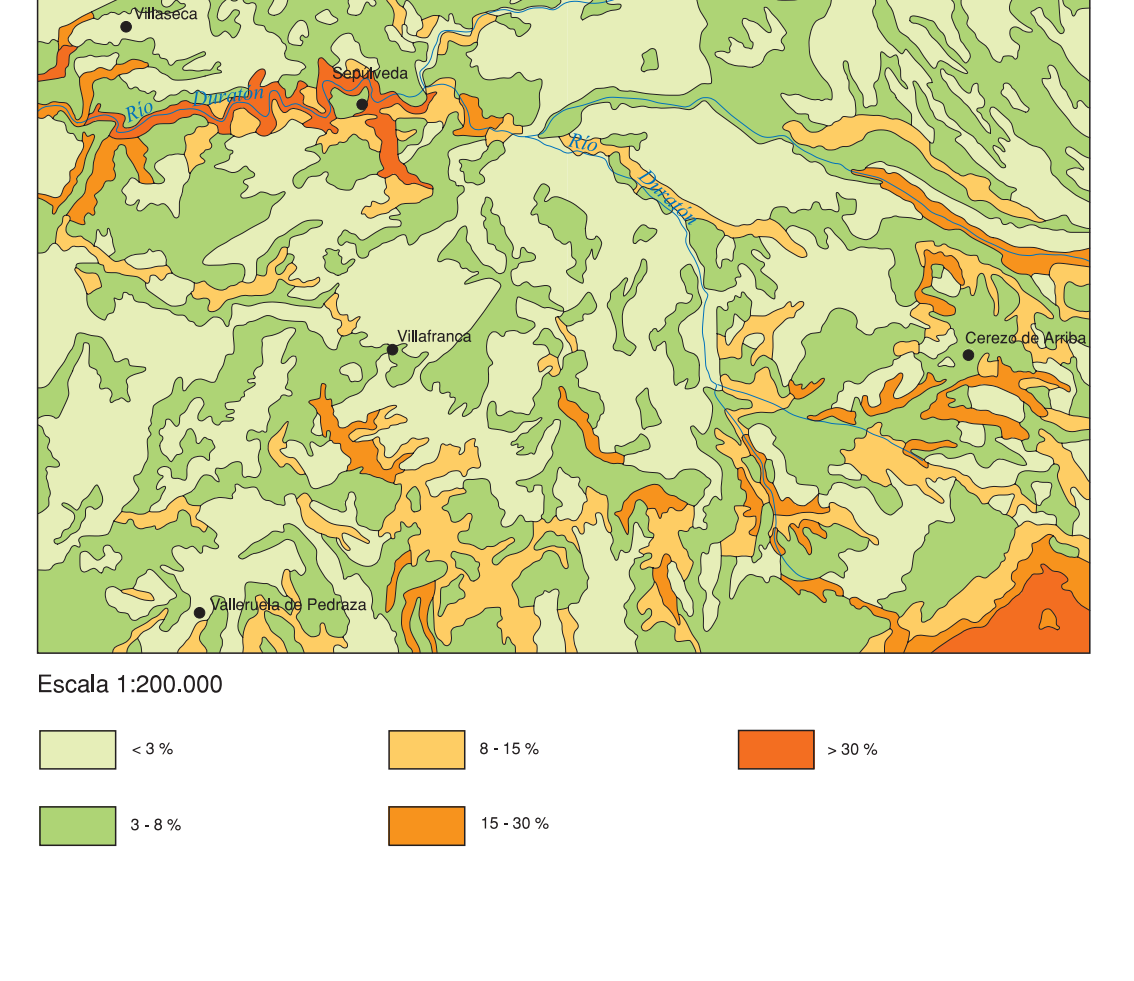
ESQUEMA LITOLÓGICO



Escala 1:200.000

- | | | |
|-------------------------------|--------------------------------|---------------------|
| Gravas, arcillas y arenas | Arcillas, gravas y arenas | Calizas y dolomías |
| Gravas cuarcíticas y arcillas | Arenas, arenas y conglomerados | Tonalitas |
| Arenas | Calizas y margas | Ordesos y paragnéis |

ESQUEMA DE PENDIENTES



Escala 1:200.000

- | | | |
|--------|----------|-------|
| < 3% | 6 - 15% | > 30% |
| 3 - 6% | 15 - 30% | |