

MAPA GEOMORFOLÓGICO

Escala 1:50.000

LEYENDA

EDAD	CUATERNARIO	TERCIARIO	GÉNESIS						
			ENDÓGENA	EXÓGENA					
			ESTRUCTURAL	LADERA	FLUVIAL	POLIGÉNICA	EÓLICA	ENDORRÉICO / LACUSTRE	KÁRSTICA
	PLEISTOCENO		1, 4	5, 6	7, 8, 9, 10, 11, 12, 13	14, 15, 16, 17, 18	19, 20, 21, 22, 23	24	25, 26
		PLIOCENO							
		MIOCENO							

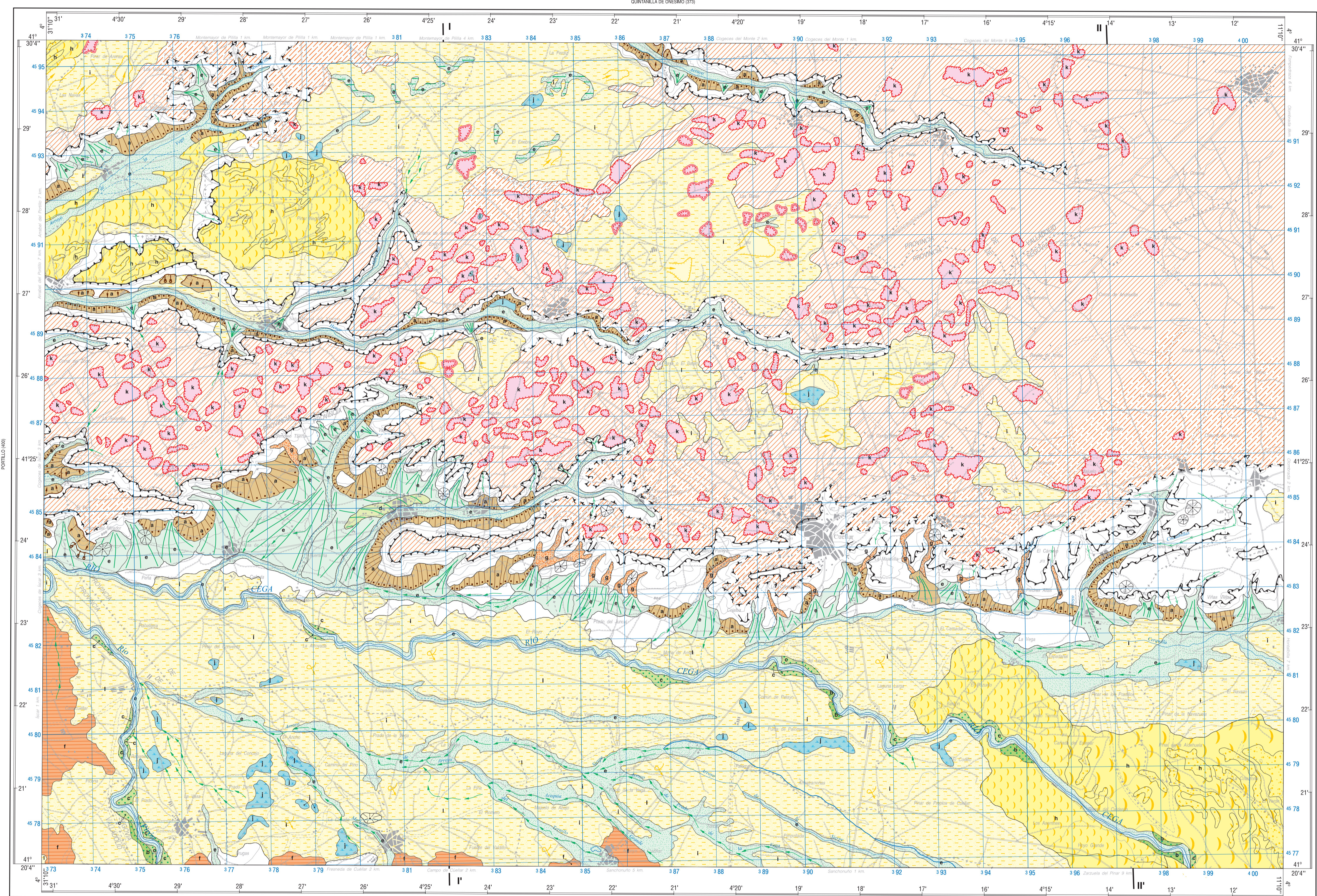
Nota: Los números representan las formas de la simbología y las letras las formaciones superficiales.

FORMACIONES SUPERFICIALES

a: Bloques, arcillas y arenas (Deslizamientos, coluviones)
 b,c: Arenas, gravas y limos (Terrazas)
 d: Arenas, limos y gravas de cuarcita, cuarzo y caliza (Conos de deyección)
 e: Arenas y limos arcillosos con gravas de cuarcita y cuarzo (Fondos de valle)
 f: Arenas arcillosas con algo de limo arcilloso (Superficie Cisca - Arroyos)
 g: Arcillas y limos con clastos de cuarzo, cuarcitas y calizas (Aluviales y coluviales)
 h: Arenas cuarcíticas con algo de limos (Manto edico, campos de dunas y conchones dunares)
 i: Arenas, limos y arcillas con materia orgánica (Fondos endorreicos)
 j: Arcillas rojas con arenas (Arcillas de descalcificación)

SIMBOLOGÍA

- | | |
|---|--|
| <h4>FORMAS ESTRUCTURALES</h4> <ol style="list-style-type: none"> Escarpes estructurales Escarpes estructurales degradados Pliegues estructurales Cerro cónico | <h4>FORMAS POLIGÉNICAS</h4> <ol style="list-style-type: none"> Superficie del Páramo Superficie del Páramo degradado Superficie de Cisca Aluvial - Coluvial |
| <h4>FORMAS DE LADERAS</h4> <ol style="list-style-type: none"> Coluviones Deslizamientos Desprendimiento | <h4>FORMAS EÓLICAS</h4> <ol style="list-style-type: none"> Arenas eólicas, manto edico Campo de dunas Campo de grandes dunas Conchones dunares Cubetas de deflación Ventifacts |
| <h4>FORMAS FLUVIALES</h4> <ol style="list-style-type: none"> Fondos de valle Terrazas Conos de deyección Fondos de valle oncos Ries de incisión Anoyas difusa | <h4>FORMAS LACUSTRES</h4> <ol style="list-style-type: none"> Depresiones endorreicas, áreas enterradas <h4>FORMAS KÁRSTICAS</h4> <ol style="list-style-type: none"> Dolinas, Urtas Dolinas de Karst subyacentes |

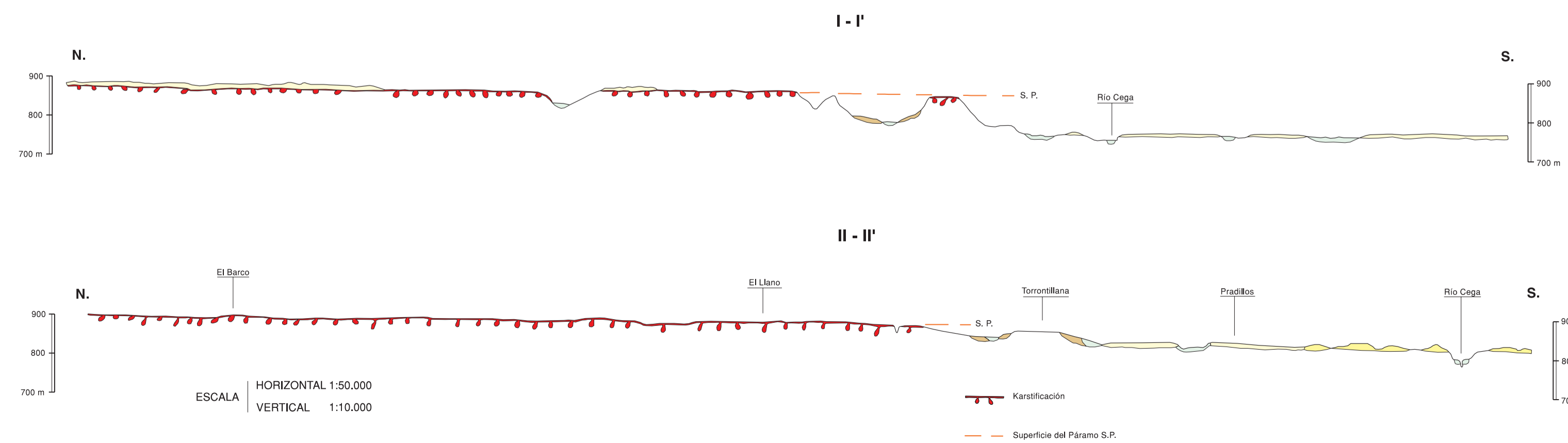


Base Topográfica: CENTRO GEODÉSICO DEL EJERCITO
 Cartografía: IMPLEMENTAL SYSTEMS
 Depósito legal: M/13704/2007
 NPO: 65749/2004X
 ISBN: 9788476404667

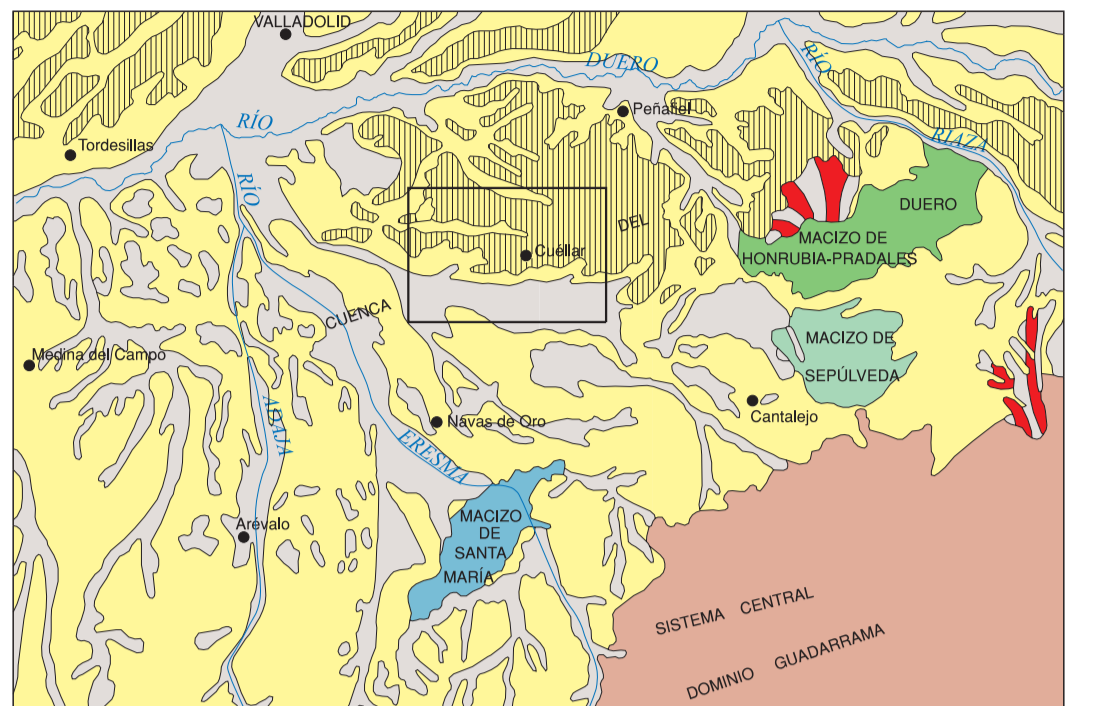
MAJAS DE ORO (459)
Escala 1:50.000
 1:000 m 0 1 2 3 4 5 Km
 Las altitudes se refieren al nivel medio del Mediterráneo en Alicante
 Equidistancia de las curvas de nivel 20 metros
 Proyección y Cuadrícula UTM, Esfera Internacional
 Huso 30

NORMAS, DIRECCIÓN Y SUPERVISIÓN DEL I.G.M.E.
 REALIZACIÓN DE LA CARTOGRAFÍA GEOMORFOLÓGICA 1985
 AUTOR: P. Gallo GI (IRVPSA)
 DIRECCIÓN Y SUPERVISIÓN DEL I.G.M.E.: L. R. Rodríguez Fernández

CORTES GEOMORFOLÓGICOS



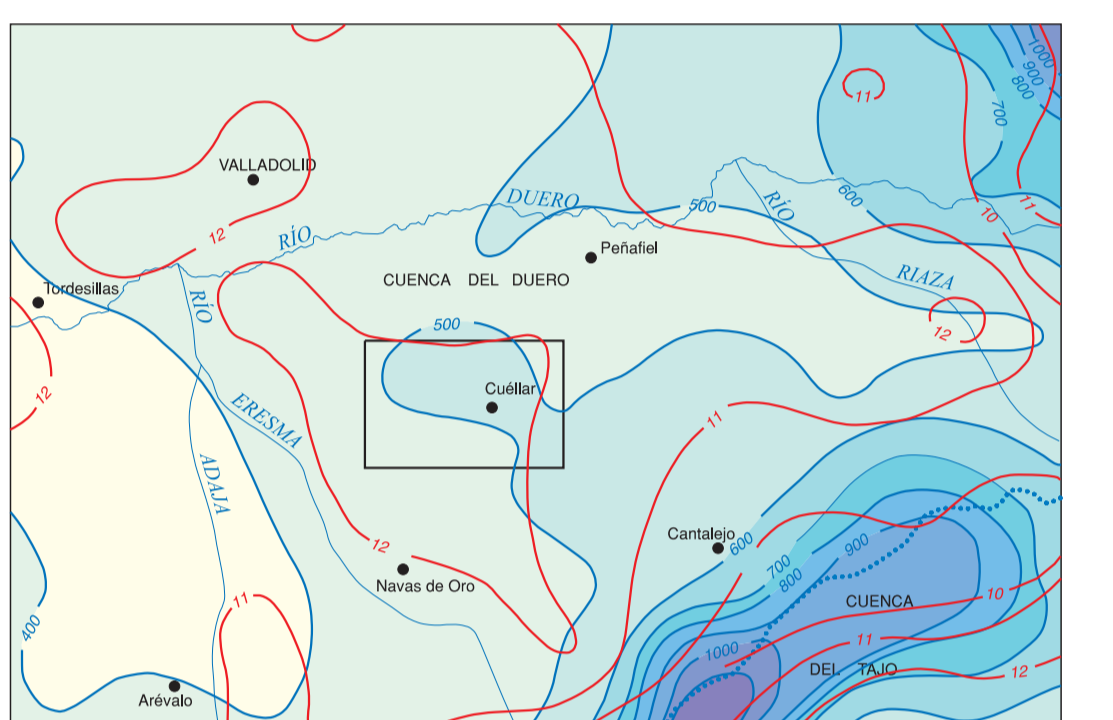
ESQUEMA MORFOESTRUCTURAL REGIONAL



Escala 1:1.000.000

Cuaternario	Terciario (Cuenca del Duero)	Paleoceno-Mesoceno (Sistema Central)
Relia	Paleoceno-Mesoceno (Macizo Horadado-Pradilla)	Paleoceno-Mesoceno (Macizo Santa María)
Superficie del Páramo	Mesozoico (Macizo de Sepúlveda)	

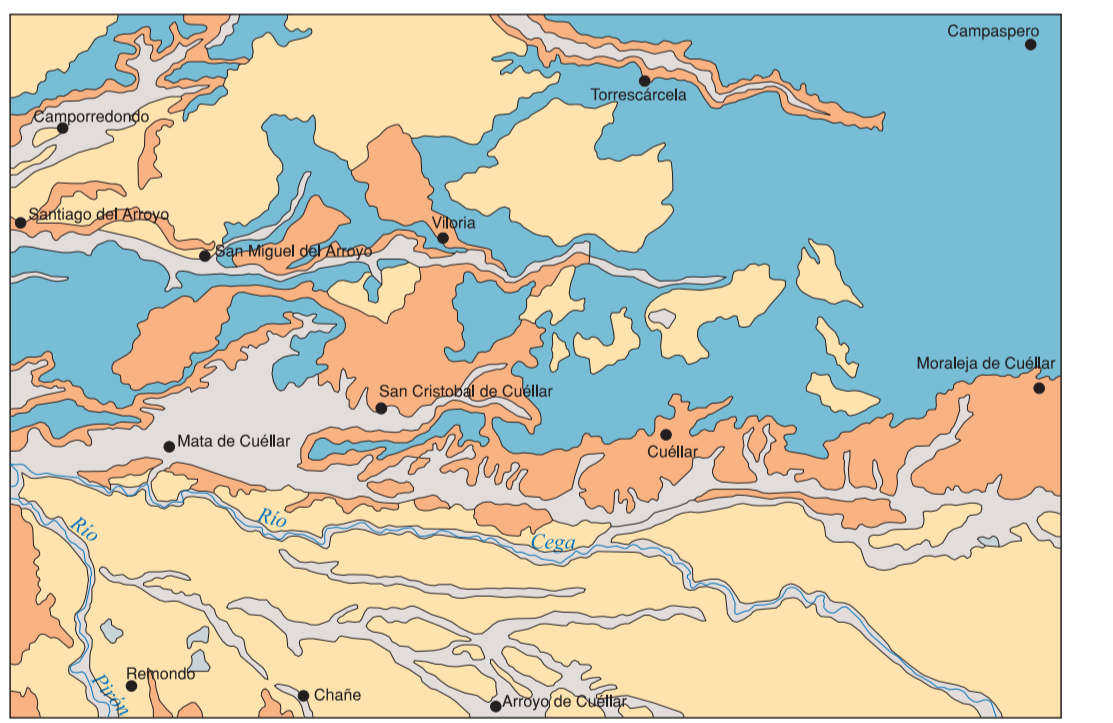
ESQUEMA CLIMÁTICO REGIONAL



Escala 1:1.000.000

< 400 mm/año	Entre 700 - 800 mm/año	> 1100 mm/año
Entre 400 - 500 mm/año	Entre 800 - 900 mm/año	Isotermias medias anuales en mm
Entre 500 - 600 mm/año	Entre 900 - 1000 mm/año	Isotermias medias anuales en °C
Entre 600 - 700 mm/año	Entre 1000 - 1100 mm/año	Divisoria de Cuencas

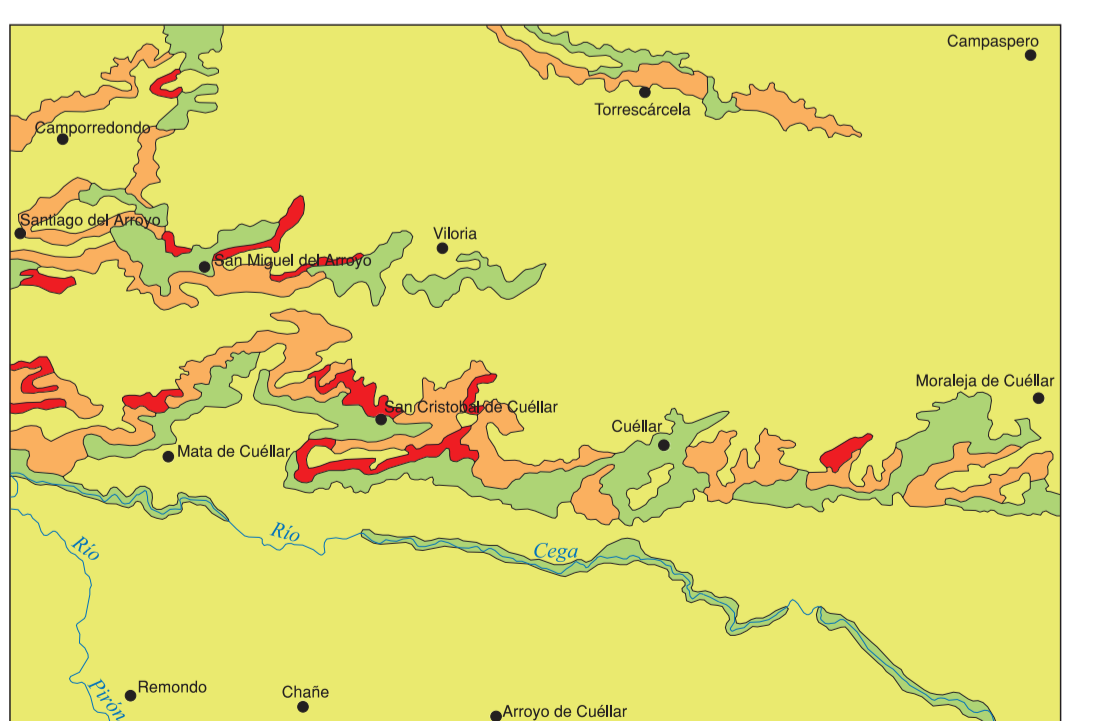
ESQUEMA LITOLÓGICO



Escala 1:200.000

Gravas, arenas y arcillas	Calizas
Arenas	Margas, margocalizas, calizas y arenas
Limos, arenas y M.O.	

ESQUEMA DE PENDIENTES



Escala 1:200.000

< 4%	10 - 20%
4 - 10%	20 - 35%