

MAPA GEOMORFOLÓGICO

Escala 1:50.000

LEYENDA

ERA	GÉNERO	ENDÓGENA				EÓLICA	LACUSTRE	KÁRSTICA	ANTROPICA
		ESTRUCTURAL	LADERA	FLUVIAL	POLENCIA				
CUATERNARIO	PLEISTOCENO								
	HOLOCENO								
	PREHISTÓRICO								
NEÓGENO	FLUVIDIO								

NOTA: Los números representan las formas de la simbología y las letras las formaciones superficiales

FORMACIONES SUPERFICIALES Y/O DEPOSITOS CORRELATIVOS

- a. Luffas, arenas, grava y cantos (coluviones)
- b. Grandes bloques de calizas y margas (deslizamientos)
- c-e. Cantos y grava con algunas arenas (terrazas medias del Duero)
- f-g. Cantos y grava con algunas arenas (terrazas bajas del Duero)
- h. Gravas y cantos calcáreos subredondeados (terrazas de los ríos Bagoz y Hornija de Peñarol)
- i. Arenas, cantos y gravas (barra de canal)
- k. Limos, arenas, cantos y gravas (depósitos de lanura de inundación)
- l. Luffas arenosas con gravas calcáreas (depósitos de fondo de valle)
- m. Luffas arenosas con gravas calcáreas (depósitos aluviales)
- n. Gravas y cantos calcáreos angulosos (glacia)
- o. Luffas, arenas, grava y arenas (grava subacuata)
- p. Luffas arenosas con gravas calcáreas (relicios de vaguadas aluvial-cóncava)
- q. Arenas bien clasificadas (marbó estivo y dunas)
- r. Limos (limos)
- s. Arcillas y limos (depósitos embólicos y de fondo de dolinas)

SIMBOLOGÍA

FORMAS ESTRUCTURALES

- 1 Superficie estructural
- 2 Superficie estructural degradada
- 3 Escape estructural en sedimentos horizontales < 100 m
- 4 Cerro cónico
- 5 Superficie estructural con relieves erosivos (S. Paramo)
- 6 Regularización general
- 7 Deslizamientos
- 8 Coladón
- 9 Ladera regularizada y disectada
- 10 Fondo de valle
- 11 Litadura de inundación
- 12 Barras
- 13 Terraza (con indicación de cota en metros)
- 14 Terraza erosiva (con indicación de cota en metros)
- 15 Conos de deposición
- 16 Inclinación lineal
- 17 Cárcavas
- 18 Cárcava de cárcavas
- 19 Capturas
- 20 Pérdida de drenaje
- 21 Escarpa de terraza colgada
- 22 Escarpa de terrazas solapadas y/o encojadas

- 23 Aristas (interfluvios)
- 24 Cauce activo
- 25 Glacia de erosión
- 26 Glacia degradada
- 27 Depósito aluvial-cóncavo
- 28 Glacia actual/subactual
- 29 Escape
- 30 Arenas alóctas, manto alóctico
- 31 Losses
- 32 Campo de dunas, cordón de dunas
- 33 Cubetas de deflación

FORMAS LACUSTRES

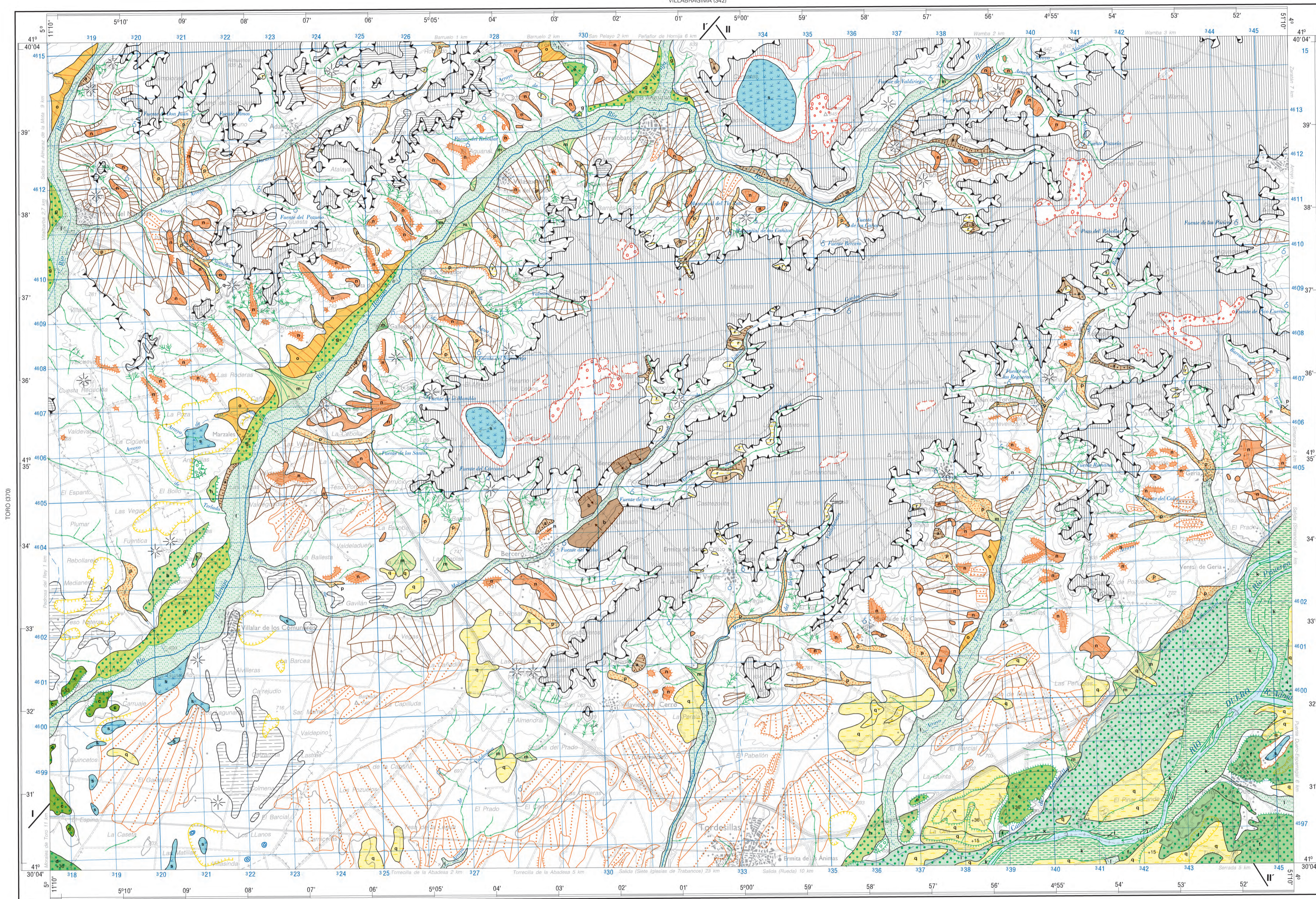
- 34 Laguna estacional
- 35 Área endémica, playa húmeda

FORMAS KÁRSTICAS

- 36 Dolina con fondo plano
- 37 Dolina con borde difuso
- 38 Campo de pequeñas dolinas

FORMAS ANTRÓPICAS

- 39 Carretera, explotación a cielo abierto
- 40 Canal
- 41 Presa



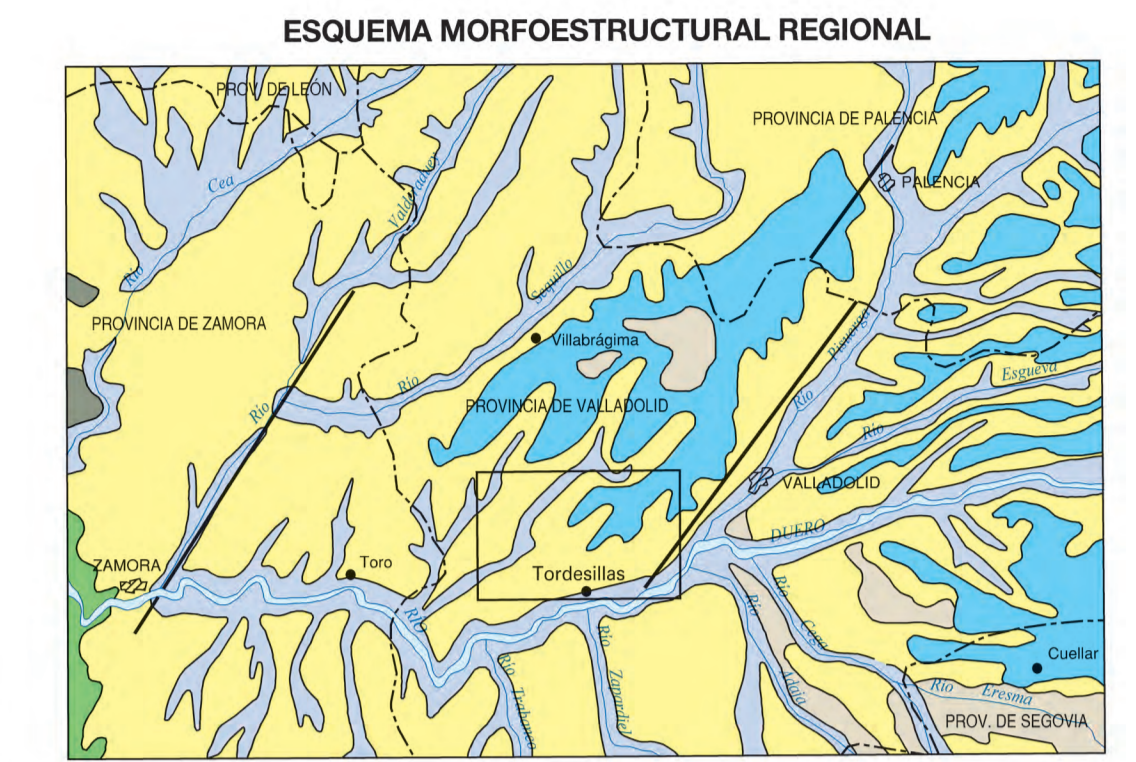
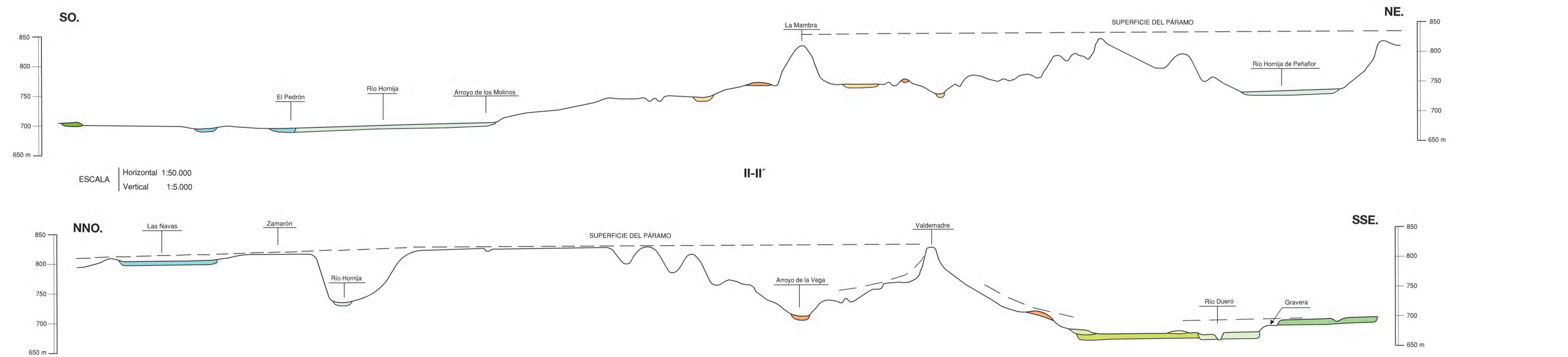
Elaboración: CENTRO GEOMORFOLÓGICO DEL IIGME
Cartografía: CARTOGRAFÍA MADRID S.A.
Diseño: Legal: MA 73208/2007
ISBN: 978-84-7665-682-0
Nº P. 60/07/007-X

RUEDA (399)
Escala 1:50.000
Las alturas se refieren al nivel medio del Mediterráneo en Alicante
Equidistancia de las curvas de nivel: 20 metros
Cuadrícula y Proyección: U.T.M. (Episodo Internacional)
RUSO 30

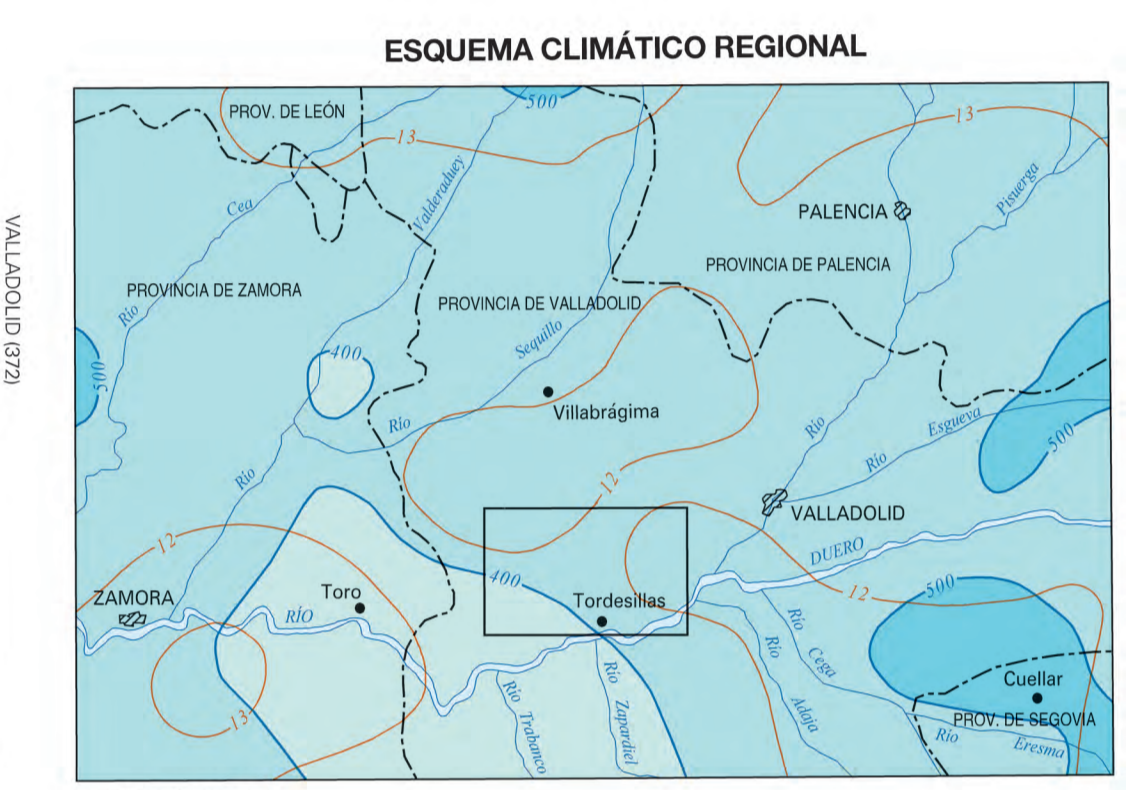
NORMAS, DIRECCIÓN Y SUPERVISIÓN DEL IIGME
REALIZACIÓN DE LA CARTOGRAFÍA GEOMORFOLÓGICA 2000

AUTOR: A. Salazar Rincón (EPIHA)

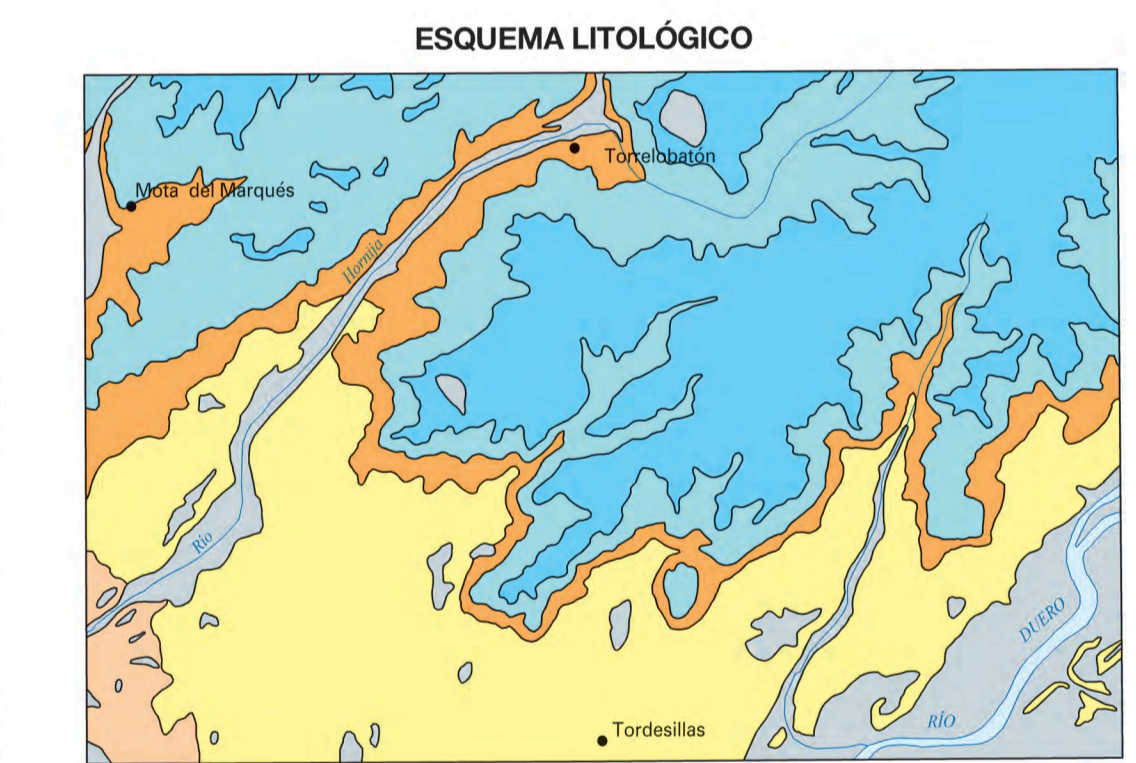
DIRECCIÓN Y SUPERVISIÓN: L. R. Rodríguez Fernández (IGME)
A. Martín - Serrano García (IGME)
F. Naval Martín (IGME)



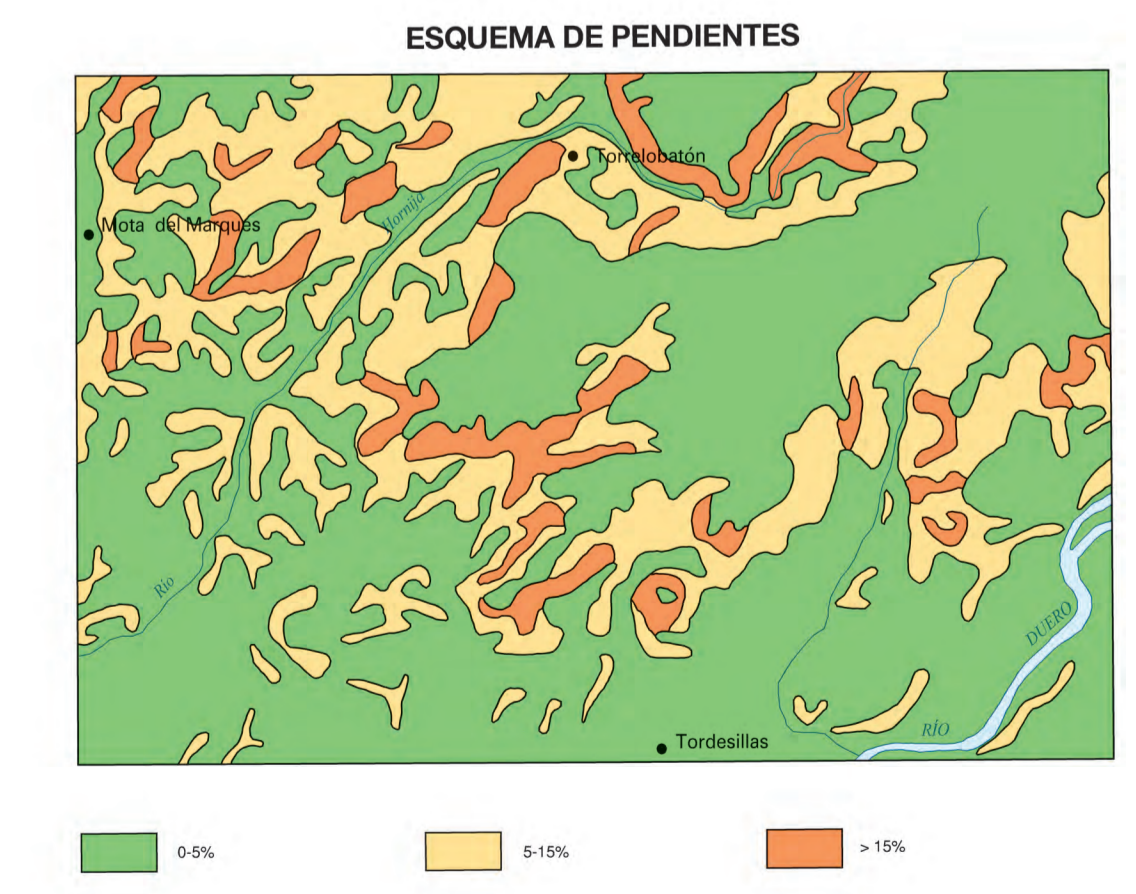
- Escala 1:1.000.000
- Relieves epizocénicos
 - Penitentes
 - Mesas calcáreas (Paramos)
 - Lomas y lunares
 - Dunas y mantos edáficos Cuaternario
 - Depósitos fluviales cuaternarios
 - Posibles fracturas de Zúñiga con expresión morfotectónica



- Escala 1:1.000.000
- < 400 mm
 - 400-500 mm
 - > 500 mm
 - 12 isoyetas medias anuales mm
 - 16 isoyetas medias anuales °C



- Formaciones superficiales
- Calizas de Paramo
- Margas, arcillas y calizas
- Fangos y limos coes
- Arenas y lodos arcillosos
- Arenas y conglomerados ripos



- < 5%
- 5-15%
- > 15%