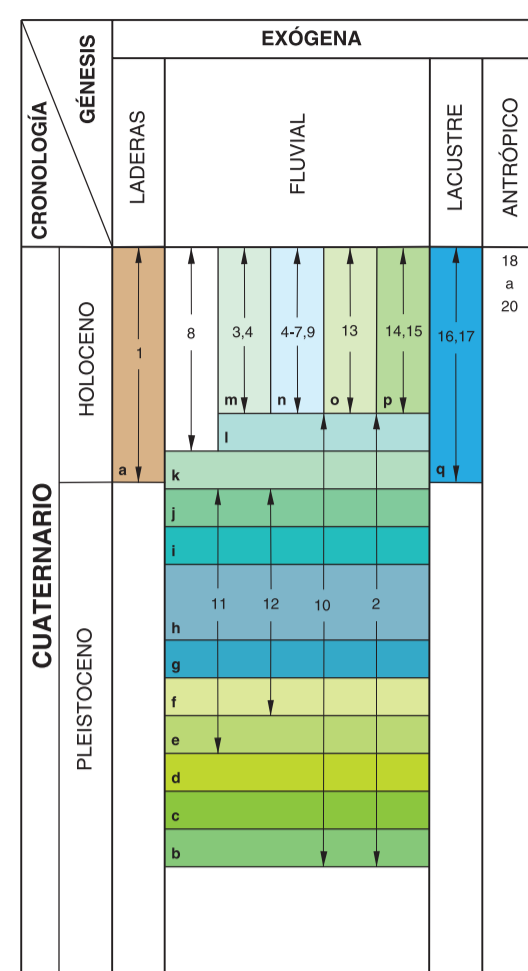


LEYENDA



FORMACIONES SUPERFICIALES

- A: Arenas limosas del cauce.
- Ba: Limos gruesos, arenas y limos.
- C: Limos gruesos, arenas y arenas.
- D: Arenas y arenas.
- E: Limos, arenas y arenas.
- F: Arenas, arenas y limos.
- G: Arenas, arenas y limos.
- H: Limos arenosos escuros.

Ex - Terrazas del río Esla
Ba - Terrazas del río Bernegón
Cx - Terrazas del río Órtigo

SIMBOLOGÍA DE FORMAS

FORMAS DE LADERAS

1 Coluviones

FORMAS FLUVIALES

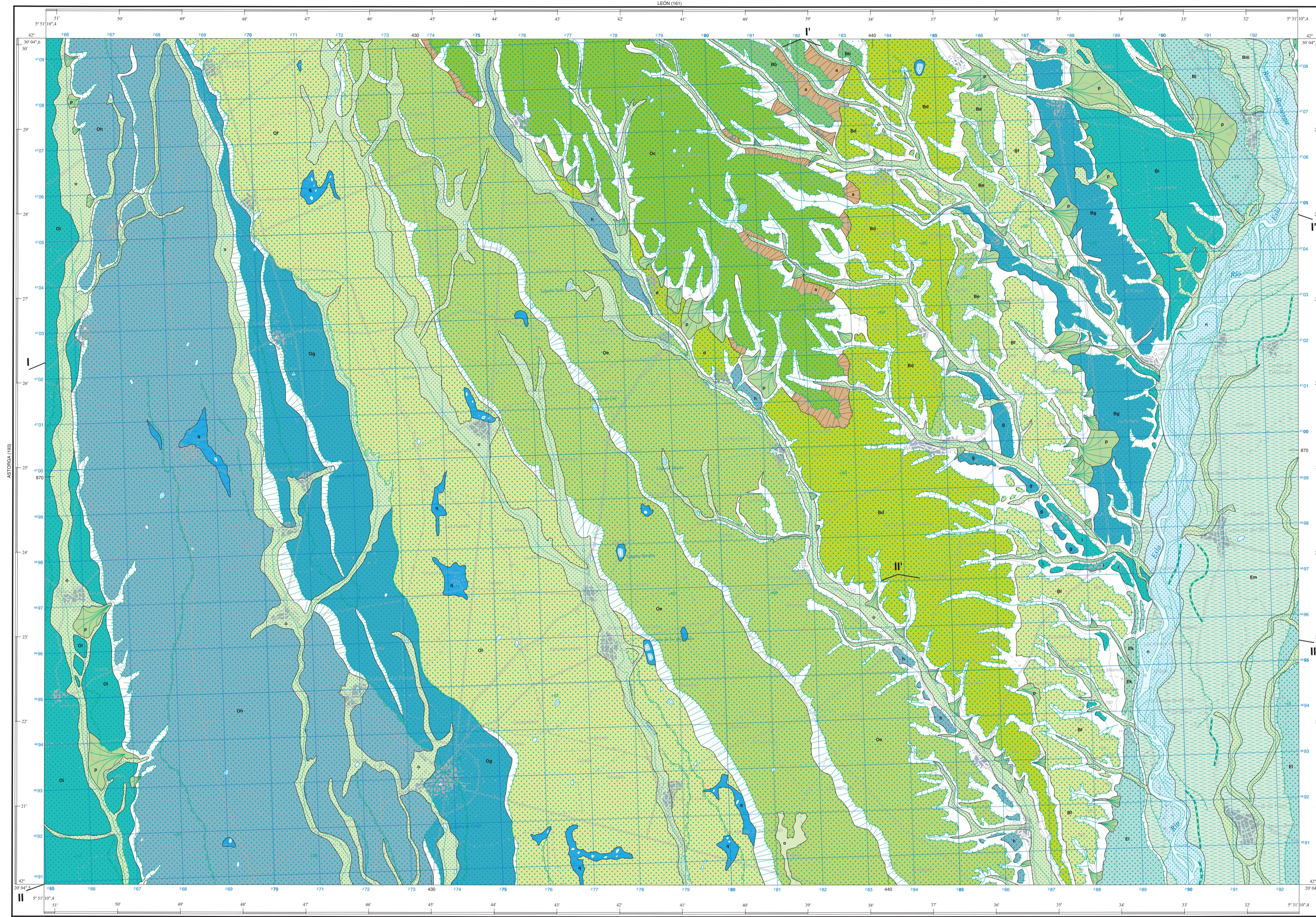
- 2 Terrazas con indicación de cota en (m)
- 3 Línea de hundimiento
- 4 Meandro abandonado
- 5 Lecho actual
- 6 Cauce activo
- 7 Barras de acreción lateral
- 8 Incisión lineal
- 9 Erosión lateral del cauce
- 10 Escalpe de terraza
- 11 Escalpe de terraza degradado y regularizado
- 12 Escalpe de terraza estigadas
- 13 Faldas de valle
- 14 Conos de deposición
- 15 Abanicos aluviales

FORMAS LACUSTRES

- 16 Laguna estacional
- 17 Áreas con encharcamiento

FORMAS ANTRÓPICAS

- 18 Canteras, explotación a cielo abierto
- 19 Núcleo urbano
- 20 Canal de riego



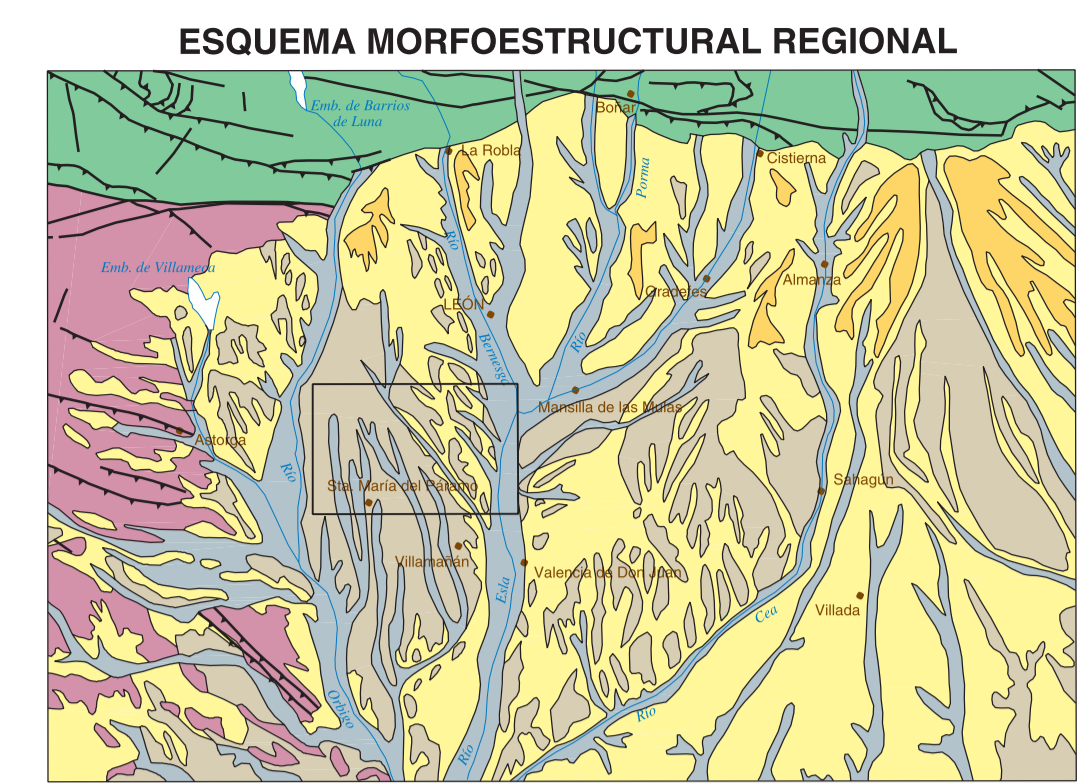
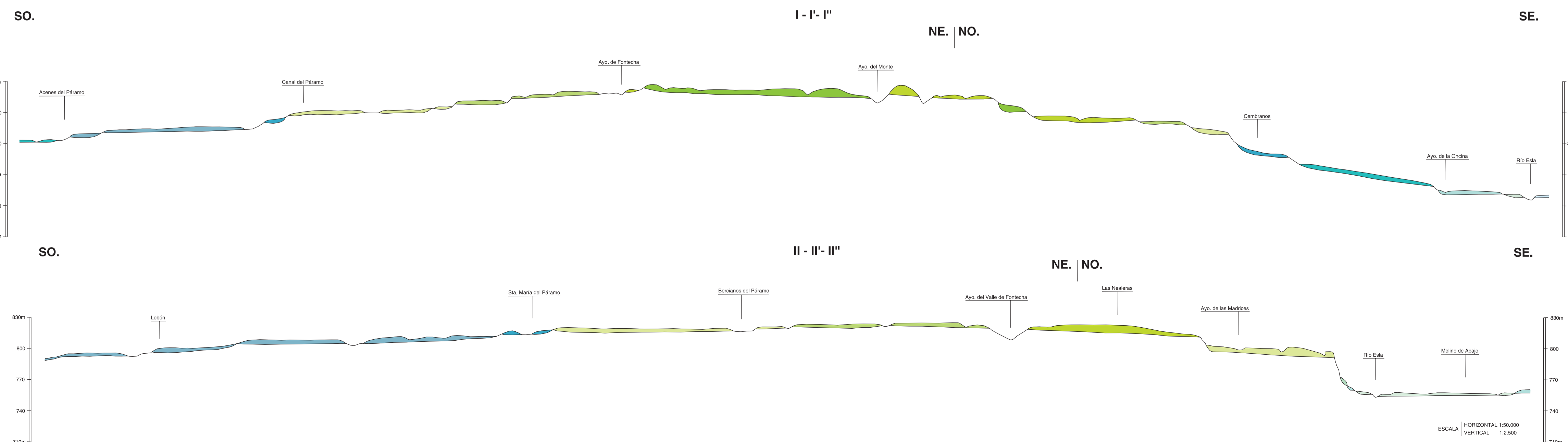
Base topográfica: Servicio Geográfico del Ejército
Cartografía: SIGPROM S.A.
Decreto Ley 34-1973-2005
Nº 1024/2005
ISBN 84-7804-411-5
Impreso: Total Process Gráfica S.L.

NORMAS, DIRECCIÓN Y REALIZACIÓN DEL I.G.M.E.
REALIZACIÓN DE LA CARTOGRAFÍA GEOMORFOLÓGICA 1986
AUTORES: A. Suárez Rodríguez (I.G.M.E.), F. Ruiz Martín (I.G.M.E.), R.G. Egea Martínez (I.G.M.E.), N. Nevada Castañón (I.G.M.E.), L.R. Rodríguez Fernández (I.G.M.E.)
DIRECCIÓN Y SUPERVISIÓN: L.R. Rodríguez Fernández (I.G.M.E.)

Escala 1:50.000

Los altitudes se refieren al nivel medio del Mediterráneo en Alicante
Equilibradas de las curvas de nivel 20 metros
Proyección y Cuadrícula U.T.M. Española Internacional
Fuso 30

CORTES GEOMORFOLÓGICOS

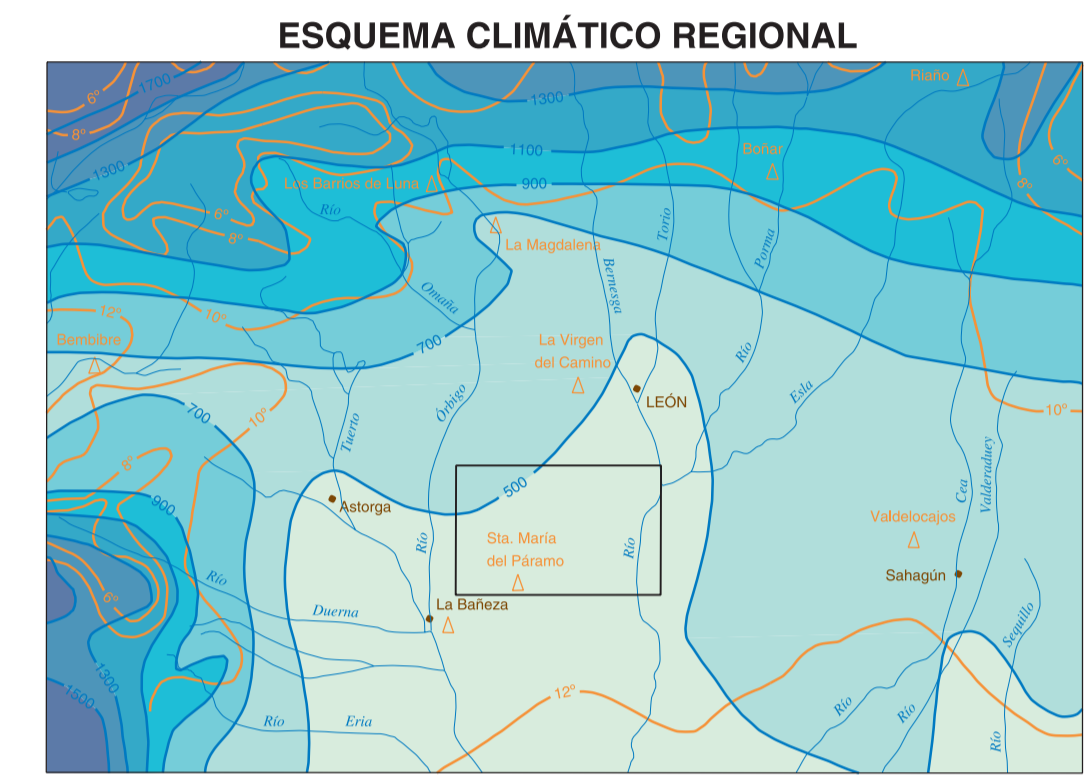


MACIZO HESPERICO

- Borde Zamorano-Leonesa (Pirineo Appalachiano)
- Cordillera Cantábrica (Retevo Alpino)

CUENCA DEL DUERO

- Sedimentos terciarios
- Superficies artes (Rete)
- Aluvial Terrazas

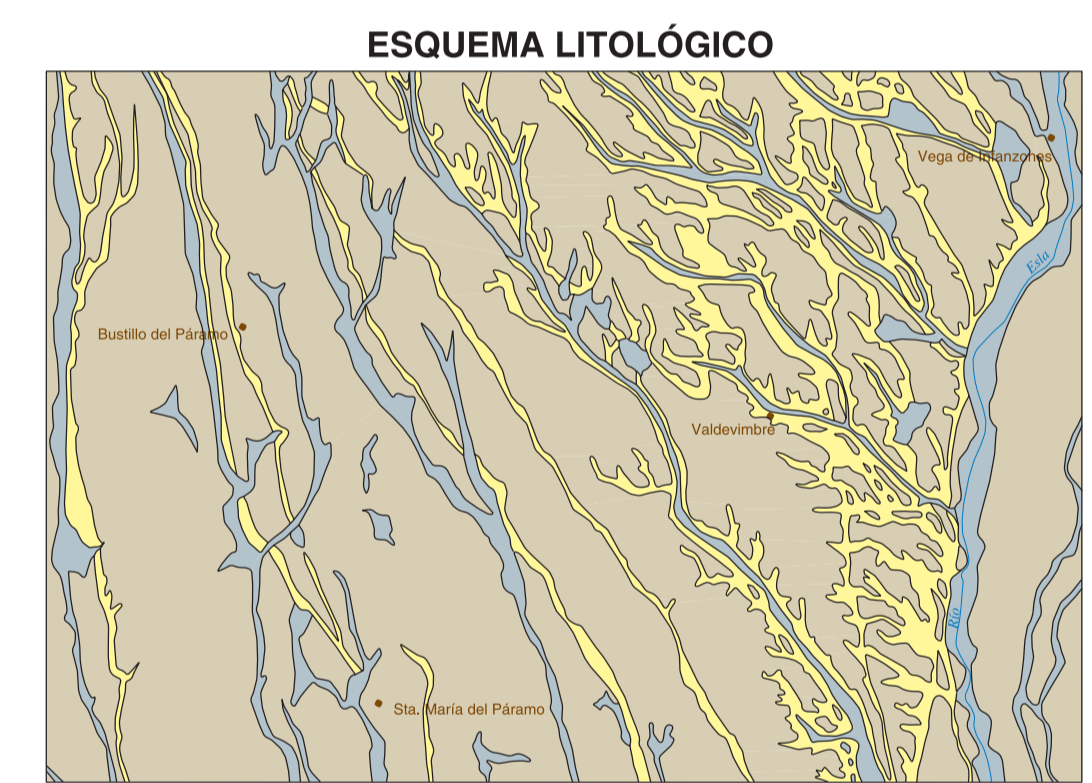


Estación termopluviométrica

Isotermia media anual (Período 1940-1984)

Isotermia media anual

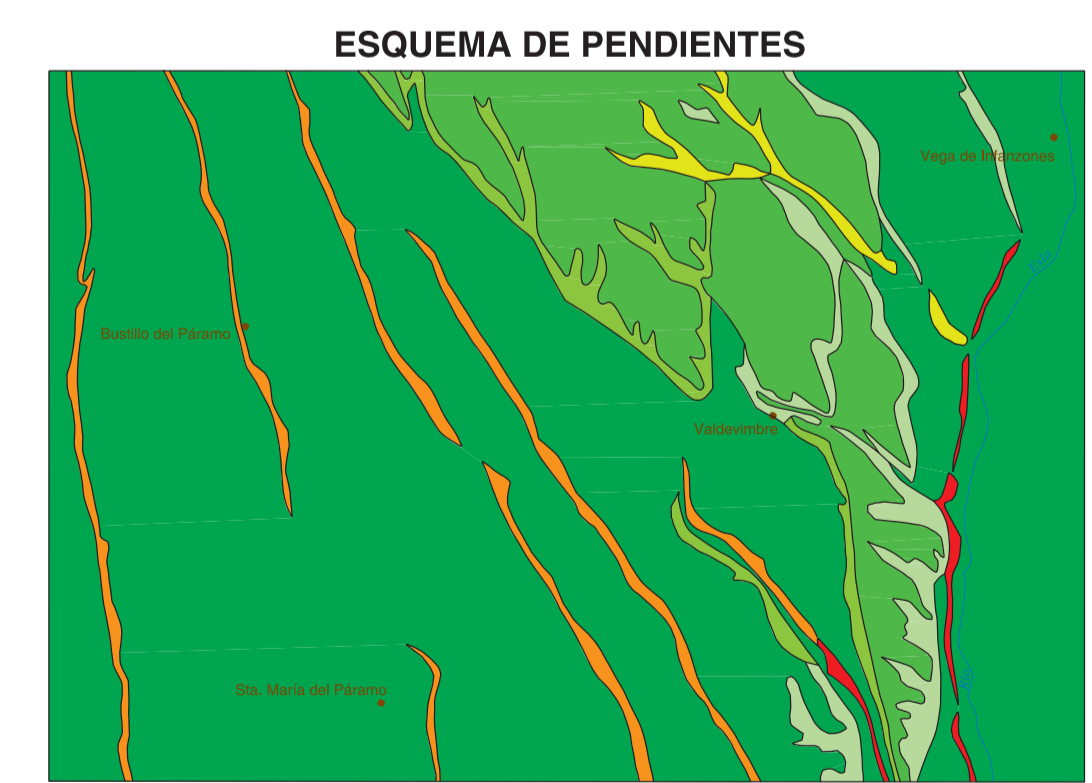
- < 500 mm
- 500 - 700 mm
- 700 - 900 mm
- 900 - 1100 mm
- 1100 - 1300 mm
- 1300 - 1500 mm
- > 1500 mm



Conglomerados pómicos, arenas, limos y coqueles

Limos, arenas y cantos

Gravas arenas, arenas y limos



- < 1%
- 1-5%
- > 5%
- 8%
- 15%
- 30%