

MAPA GEOLÓGICO DE ESPAÑA
Escala 1:200.000



Instituto Geológico
y Minero de España

LUGO

8

02-02

LEYENDA

CUATERNARIO	56	57	58	59	60
	56	57	58	59	60
TERCIARIO	51	52	53	54	55
	51	52	53	54	55

ZONA CENTROIBÉRICA
DOMINIO DEL COMPLEJO DE ORDENES
UNIDAD DE BETANZOS-ARZÚA

PRECÁMBRICO-ORDOVÍCIO	46	47	48	49	50
	46	47	48	49	50
ROCAS INTRUSIVAS	41	42	43	44	45
	41	42	43	44	45

UNIDAD DE SOBRADO-MELLID	36	37	38	39	40
	36	37	38	39	40
PRECÁMBRICO-ORDOVÍCIO	31	32	33	34	35
	31	32	33	34	35
ROCAS INTRUSIVAS	26	27	28	29	30
	26	27	28	29	30

UNIDAD DE LA SIERRA DEL CAREÓN	21	22	23	24	25
	21	22	23	24	25
PRECÁMBRICO-DEVÓNICO	16	17	18	19	20
	16	17	18	19	20

UNIDAD DE VILLA DE CRUCES	11	12	13	14	15
	11	12	13	14	15
PRECÁMBRICO-DEVÓNICO	6	7	8	9	10
	6	7	8	9	10

DOMINIO DE LAS UNIDADES DE LALÍN, FORCARE Y SANTIAGO	1	2	3	4	5
	1	2	3	4	5
PRECÁMBRICO-DEVÓNICO	0	1	2	3	4
	0	1	2	3	4

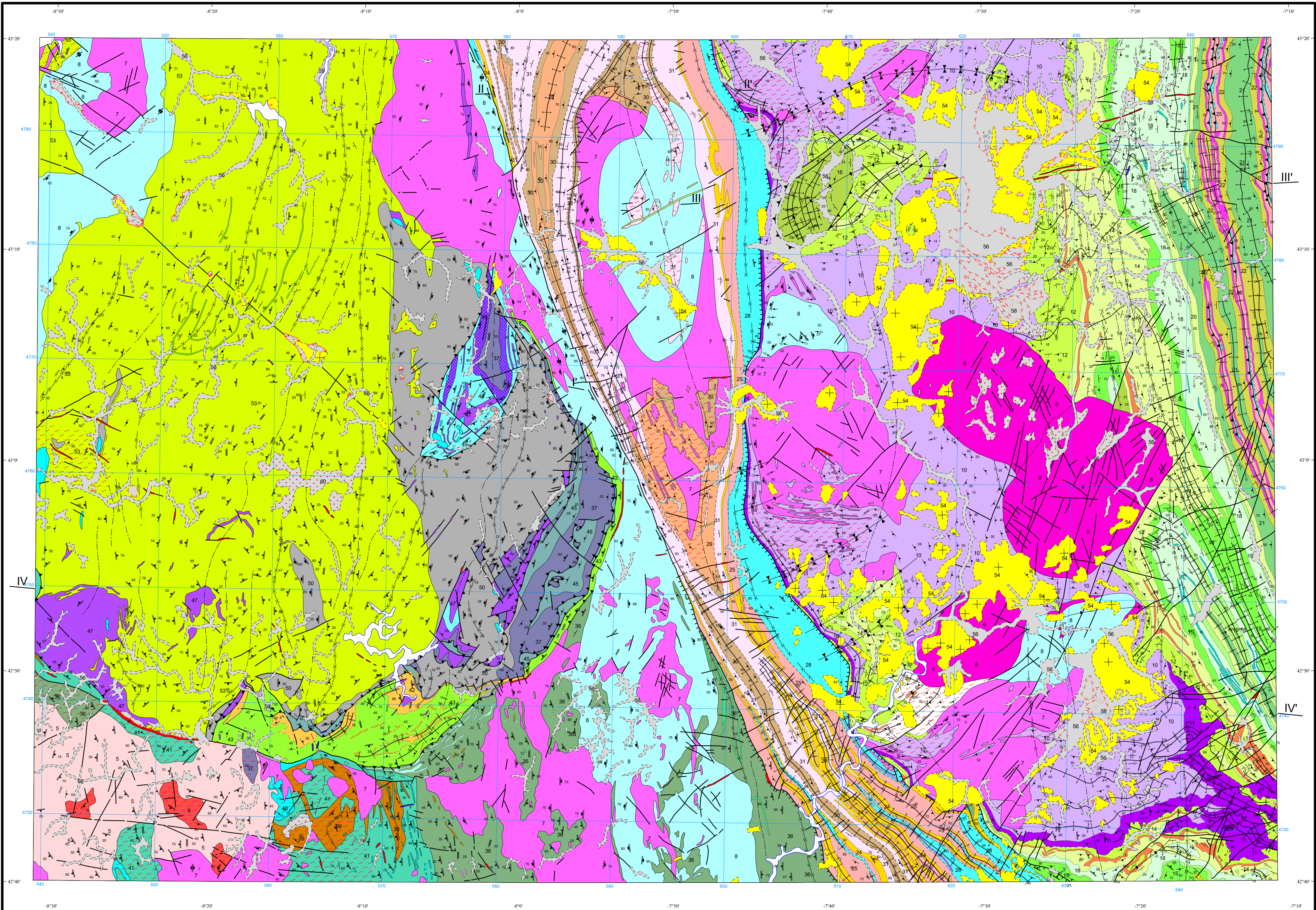
DOMINIO ESQUISTOSO DE GALICIA CENTRAL Y OCCIDENTAL	0	1	2	3	4
	0	1	2	3	4
PRECÁMBRICO-DEVÓNICO	0	1	2	3	4
	0	1	2	3	4

DOMINIO DEL ANTICLINORIO DEL "OLLO DE SAPO"	0	1	2	3	4
	0	1	2	3	4
PRECÁMBRICO	0	1	2	3	4
	0	1	2	3	4

ZONA ASTUROCCIDENTAL-LEONESA DOMINIOS DEL CAUREL, MANTO DE MONDOÑEDO, NAVIA Y ALTO SIL	0	1	2	3	4
	0	1	2	3	4
PRECÁMBRICO	0	1	2	3	4
	0	1	2	3	4

ROCAS GRANÍTICAS PREHERCÍNICAS	0	1	2	3	4
	0	1	2	3	4
ROCAS GRANÍTICAS HERCÍNICAS	0	1	2	3	4
	0	1	2	3	4

MIGMÁTICAS	0	1	2	3	4
	0	1	2	3	4
ROCAS FILONIANAS	0	1	2	3	4
	0	1	2	3	4

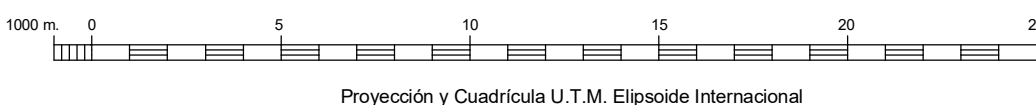


Área de Sistemas de Información Geológica

SÍMBOLOS CONVENCIONALES

---	Contacto de naturaleza indefinida	---	Contacto concordante
---	Contacto concordante supuesto	---	Contacto discordante
---	Contacto intrusivo	---	Limite de terraza
---	Reborde de coluvión	---	Falla conocida
---	Falla supuesta	---	Falla con indicación de hundimiento
---	Falla con indicación de movim. levógiro	---	Falla inversa
---	Cabalgamiento conocido	---	Cabalgamiento supuesto
---	Anticlinal	---	Sinclinal
---	Antiforma (estructuras de repliegamiento radial)	---	Antiforma (estructuras de repliegamiento longitudinal)
---	Antiforma supuesta (estructuras de repliegamiento longitudinal)	---	Siniforma (estructuras de repliegamiento radial)
---	Siniforma supuesta (estructuras de repliegamiento longitudinal)	---	Siniforma supuesta (estructuras de repliegamiento longitudinal)
---	Estratificación subhorizontal	---	Estratificación subvertical
---	Estratificación invertida	---	Estratificación
---	Primera esquistosidad subvertical	---	Primera esquistosidad
---	Segunda esquistosidad	---	Esquistosidad subvertical en rocas graníticas
---	Esquistosidad en rocas graníticas	---	Esquistosidad de crenulación en estructuras radiales
---	Esquistosidad de crenulación en estructuras longitudinales	---	Piano de cizalla
---	Orientación mineral en rocas plutónicas	---	Lineación de fase 1
---	Lineación de fase 2	---	Lineación de fase 3
---	Lineación de orientación mineral	---	

Escala 1:200.000



NORMAS, DIRECCIÓN Y SUPERVISIÓN DEL I.G.M.E.
AÑO DE REALIZACIÓN DE LA CARTOGRAFÍA GEOLÓGICA: 1981
Autores : F. González Lodeiro (Univ. de Granada)(GEOPRIN, S.A.)
J. Hernández Urroz (GEOPRIN, S.A.)
E. Klein (GEOPRIN, S.A.)
J. R. Martínez Catalán (Univ. de Salamanca)(GEOPRIN, S.A.)
J. G. de Pablo Maciá (GEOPRIN, S.A.)
Dirección y supervisión : A. Huerga Rodríguez (IGME)