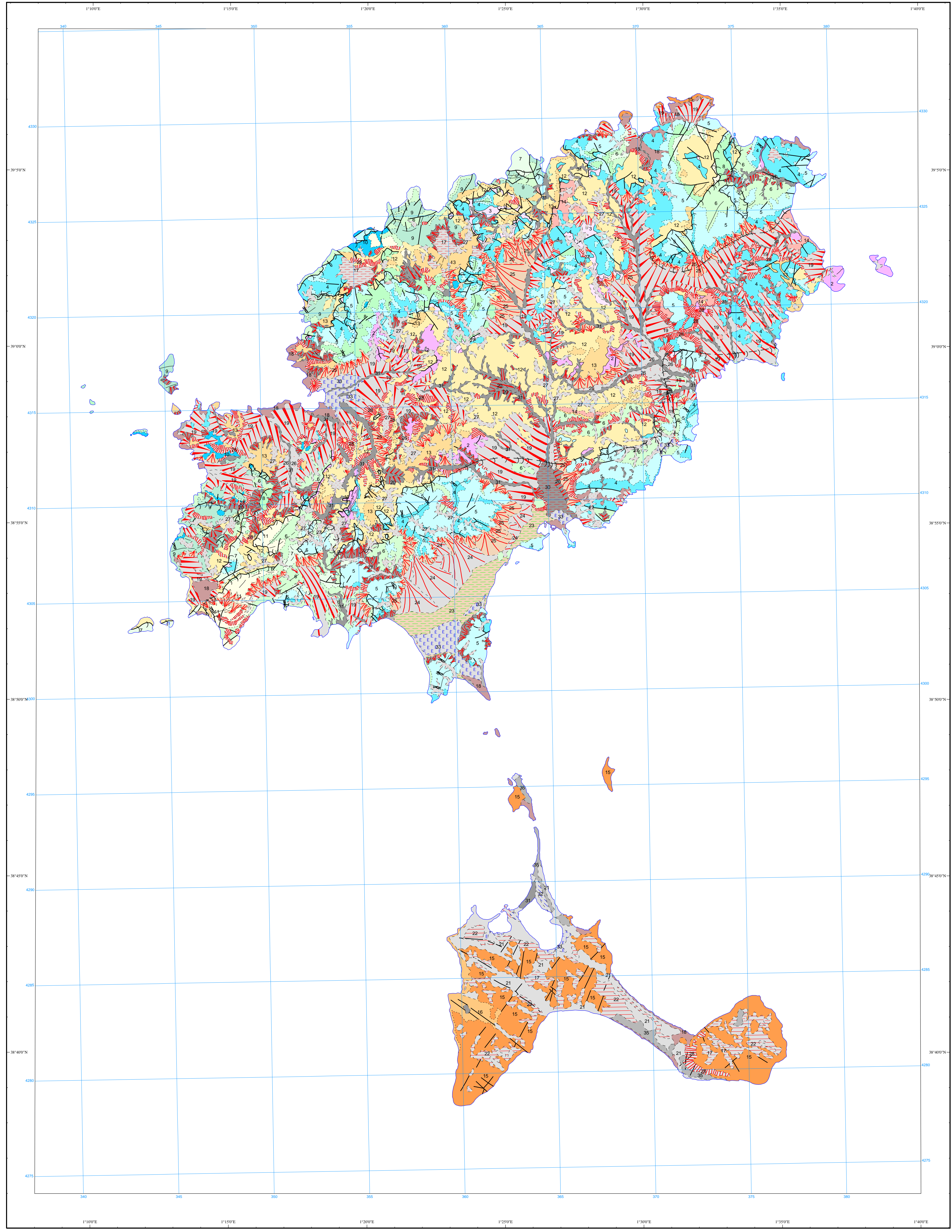


**LEYENDA**

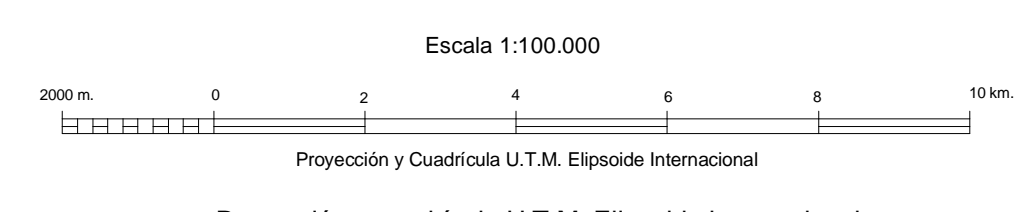
CUATERNARIO	HOLOCENO	36 Depósitos antrópicos 35 Arenas (Dunas) 34 Arenas y cantos (Playas) 33 Limos, arcillas y materia orgánica (Albuferas) 32 Arcillas y sales (Salinas)
	PLEISTOCENO	31 Gravas, arenas y arcillas (Fondos de valle) 30 Limos, arcillas y gravas (Llanura de inundación) 29 Gravas, arcillas y arenas (Conos de deyección recientes) 28 Bloques, arcillas y gravas (Coluviones) 27 Gravas, limos y arenas (Aluvial-cotuvial) 26 Gravas, arenas y arcillas (Terrazas) 25 Gravas, arcillas y arenas con encostramientos carbonatados a techo (Conos de deyección intermedios)
TERCIARIO	NEOGENO SUPERIOR	24, 23 Gravas, arcillas y arenas con encostramientos carbonatados a techo (Abanicos aluviales)
	MEDIO	22 Limos anaranjados (Limos eólicos) 21 Arenas blancas cementadas (Cordón de dunas)
	INFERIOR	20 Gravas, arcillas y arenas con encostramientos carbonatados a techo (Glacis modernos) 19 Gravas, arcillas y arenas con encostramientos a techo (Glacis antiguos)
CRETACIO	SENONIENSE	18 Areniscas ("marías")
	TURONIENSE	17 Arcillas de descalcificación
	CENOMANIENSE	16 Arenas y arcillas
	ALBIENSE	15 Calizas y arcillas
	APTIENSE	14 Arcillas y bloques
	BARREMIENSE	13 Calcarentas y conglomerados
	HAUTERVIENSE	12 Margas, areniscas y conglomerados
	VALANGINIENSE	11 Calizas blancas
	BERRIASIENSE	10 Dolomías
	TITHONICO	9 Calizas con Rudistas
JURASICO	MALM	8 Dolomías
	KIMMERIDG.	7 Calizas
	OXFORDIENSE	6 Margas y calizas margosas
TRIASICO	LIAS	5 Calizas tableadas y margas
	SUPERIOR F. MÜSCH F. HELPEL	4 Dolomías masivas
	MEDIO	3 Arcillas y yesos
		2 Dolomías y calizas tableadas
		1 Ofitas, dioritas y traquitas

**SIMBOLOS CONVENCIONALES**

.....	Contacto concordante	-----	Contacto discordante
———	Contacto mecánico	———	Falla conocida
———	Falla supuesta	———	Cabalgamiento conocido
———	Cabalgamiento supuesto	———	Anticinal
———	Anticinal supuesto	———	Anticinal tumbado
———	Sinclinal	———	Sinclinal supuesto



Servicio Informático IGME



NORMAS DIRECCIÓN Y REALIZACIÓN DEL I.G.M.E.  
 AÑO DE REALIZACIÓN DE LA CARTOGRAFÍA GEOLOGICA: 1997

Autores: A. Díaz de Neira (INYPISA)  
 A. García de Domingo (INYPISA)  
 I. Gil Gil (INYPISA)  
 P. Cabre Gil (INYPISA)  
 P. Ruiz Reig (I.G.M.E.)

Dirección y supervisión: P. Ruiz Reig (I.G.M.E.)

Proyección y cuadrícula U.T.M. Elipsoide internacional