

MAPA GEOLOGICO DE ESPAÑA

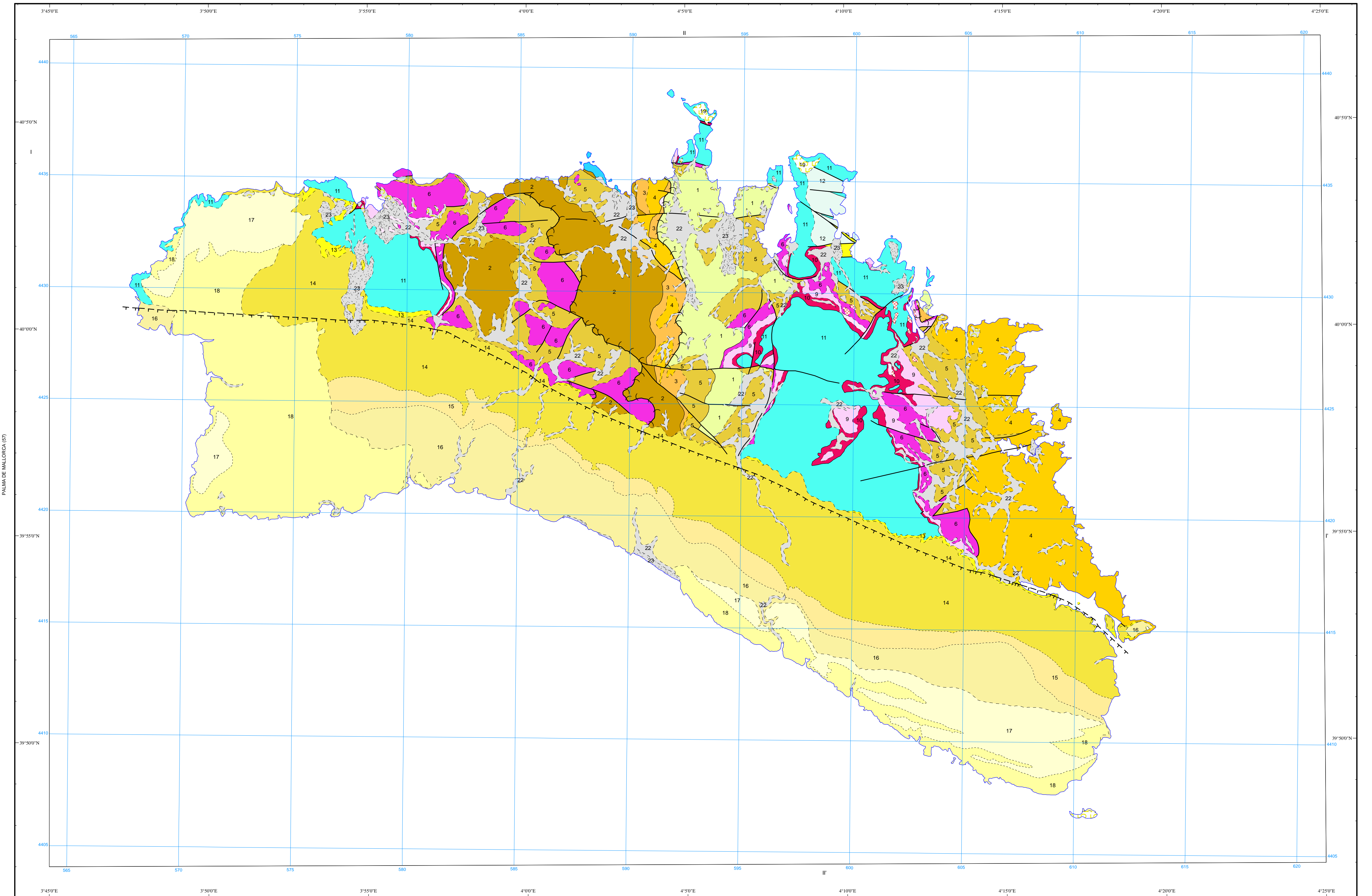
Escala 1:100.000

LEYENDA

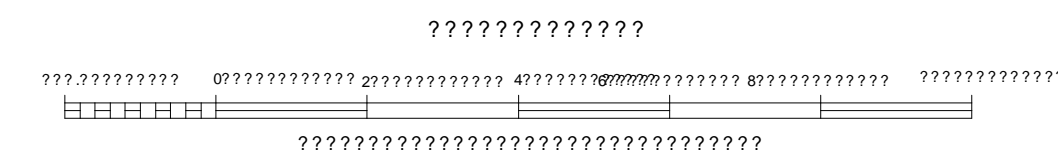
	1. Turbiditas y/o tempestitas diluidas
	2. Turbiditas y/o tempestitas calcáreas y siliciclásticas
	3. Nivel olistostómic
	A. Rocas subvolcánicas: Cuarzoqueratófiro
	B. Rocas volcánicas: Basaltos doleríticos
	4. Canales y facies de desbordamiento turbidíticos
	5. Pelitas y areniscas rojas
	6. Pelitas rojas
	7. Dolomias finamente estratificadas
	8. Pelitas rojas
	9. Calizas y margas
	10. Margas y yesos
	11. Dolomias y margas
	12. Margas y calizas
	13. Conglomerados
	14. Calcarentas (Lagoon)
	15. Calcarentas (talud arrecifal)
	16. Calcarentas (talud arrecifales)
	17. Calizas de rodofíceas y corales (bioconstrucciones)
	18. Calcarentas (talud arrecifales)
	19. Dunas (calcarentas)
	20. Dunas y playas tirrenienses
	21. Travertinos
	22. Aluvial-coluvial actual-subactual y fangos de albufera
	23. Dunas y plazas actuales y subactuales

SÍMBOLOS CONVENCIONALES

	----- Contacto concordante		----- Contacto discordante
	----- Contacto mecánico		----- Falla
	----- Falla conocida		----- Falla supuesta
	----- Falla con indicación de hundimiento sup.		----- Cabalgamiento conocido



Servicio Informático IGME



NORMAS DIRECCIÓN Y REALIZACIÓN DEL I.G.M.E.
 AÑO DE REALIZACIÓN DE LA CARTOGRAFÍA GEOLOGICA: 1992
 NORMAS, DIRECCION Y SUPERVISION DEL I.G.M.E.
 Autores: E. Elizaga Muñoz
 J. Rosell Sanoy (INYPISA)
 D. Gómez Gras (INYPISA)
 Dirección y supervisión del I.G.M.E.: E. Elizaga Muñoz