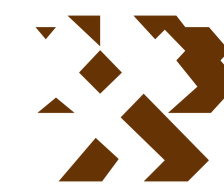


MAPA GEOLÓGICO DE ESPAÑA

Escala 1:200.000

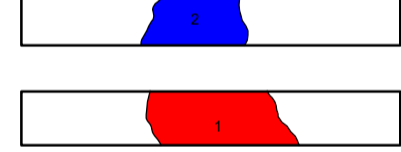


Instituto Geológico
y Minero de España

LEYENDA

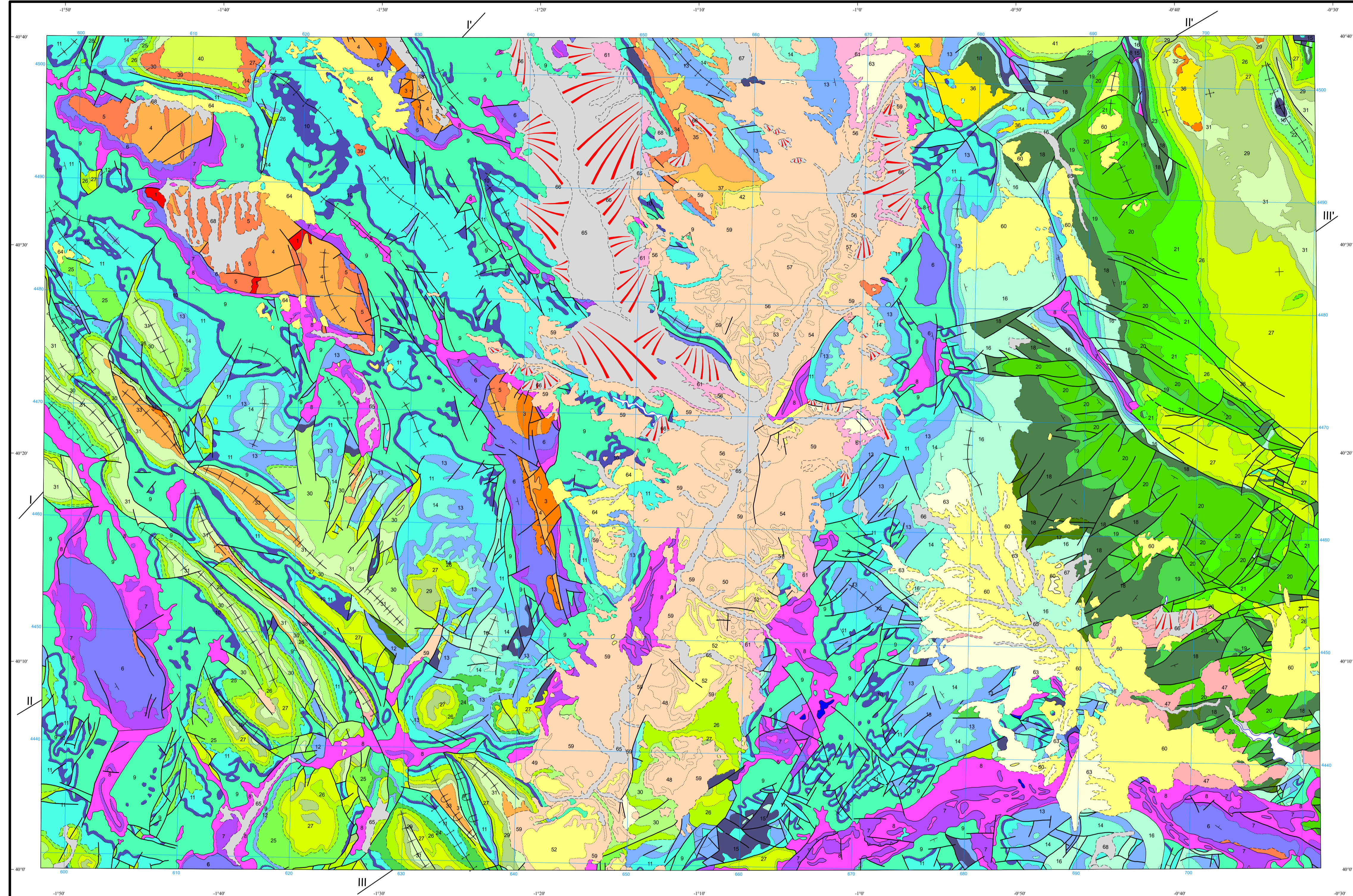
CUATERNARIO	HOLOCENO	65	67	68	68 Brechas con matriz limo arcillosa. Coluviales	
	PLEISTOCENO				67 Indiferenciado	
TERCIARIO	NEOGENO	VILLANYENSE	62	63	64 Conglomerados y arcillas con cantos. Glaci	
		RUSCINIENSE	57	58	59 Arenas, gravas y limos. Aluviales y terrazas	
		TUROLIENSE	54	53	52	60 Conglomerados, areniscas y lutitas
	PALEOGENO	EOCENO DIOCENO	VALLESIENSE	51	50	61 Lutitas, arenas y conglomerados
			ARAGONIENSE	49	48	59 Conglomerados, areniscas y lutitas
		PALEOCENO	AGENIENSE	40	42	58 Yesos y margas
			ARVERNIENSE	39	38	57 Calizas, margas y arcillas
CRETÁCICO	SUPERIOR	SUEVIENSE	35	37	56 Calizas, margas y arcillas	
		SUPERIOR	34	33	55 Margas y calizas	
		INFERIOR	32	31	54 Yesos y margas	
	INFERIOR	MAASTRICHT	31		53 Calizas travertínicas	
		SENONIENSE	29	30	48 Calizas	
		CENOMANIENSE	27		47 Conglomerados y calizas travertínicas	
		ALBIENSE	26		46 Lutitas y margas	
		APTIENSE	GARGASI	25	23	45 Areniscas, lutitas y brechas
			BEDOULI	24	22	44 Calizas, lutitas y areniscas
		BARREMIENSE	23		43 Arenas y areniscas	
NEOCOMIENSE	22		42 Calizas, lutitas y margas			
JURÁSICO	MAMI	PORTLAND	14	16	41 Conglomerados, areniscas y lutitas	
		KIMMERIDIENSE	13	15	40 Conglomerados, areniscas y lutitas	
	DOGGER	11		39 Conglomerados, areniscas y lutitas		
	LIAS	TOARCIENSE	10		38 Conglomerados, calizas y yesos	
		PLIENSBACHIENSE	9		37 Calizas y margas	
		9		36 Conglomerados, areniscas y lutitas		
TRIÁSICO	RETHIENSE	8		35 Calizas, margas y lutitas		
	F. KEUPER	7		34 Conglomerados y lutitas		
	F. MUSCHELKALK	6		33 Lutitas, areniscas, conglomerados y calizas		
	F. BUNTSANDSTEIN	5		32 Calizas, margas y arcillas		
ORDOVICICO	SILÚRICO	4		31 Brechas, calizas y arcillas		
	SUPERIOR	3		30 Dolomías, calizas y margas		
	MEDIO	3		29 Dolomías y calizas		
	INFERIOR	3		28 Arenas, arcillas, calizas y dolomías		

ROCAS VOLCÁNICAS



SÍMBOLOS CONVENCIONALES

—	Contacto concordante	---	Contacto discordante
—	Contacto mecánico	—	Falla conocida
—	Falla supuesta	—	Falla inversa
—	Anticinal	—	Sindinal
—	Sindinal tumbado	+	Estratificación subhorizontal
+	Estratificación subvertical	+	Estratificación
+	Esquistosidad no determinada		
+	Esquistosidad invertida		



Área de Sistemas de Información Geológica

NORMAS, DIRECCIÓN Y SUPERVISIÓN DEL I.G.M.E
AÑO DE REALIZACIÓN DE LA CARTOGRAFÍA GEOLÓGICA: 1983
Autores: A. Hernández (CGS)
P. Anadón (CSIC)
Dirección y supervisión: Vicente Gabaldón López (IGME)

Escala 1:200.000



Proyección y Cuadrícula U.T.M. Elipsoide Internacional