

MAPA GEOLÓGICO DE ESPAÑA

Escala 1:200.000



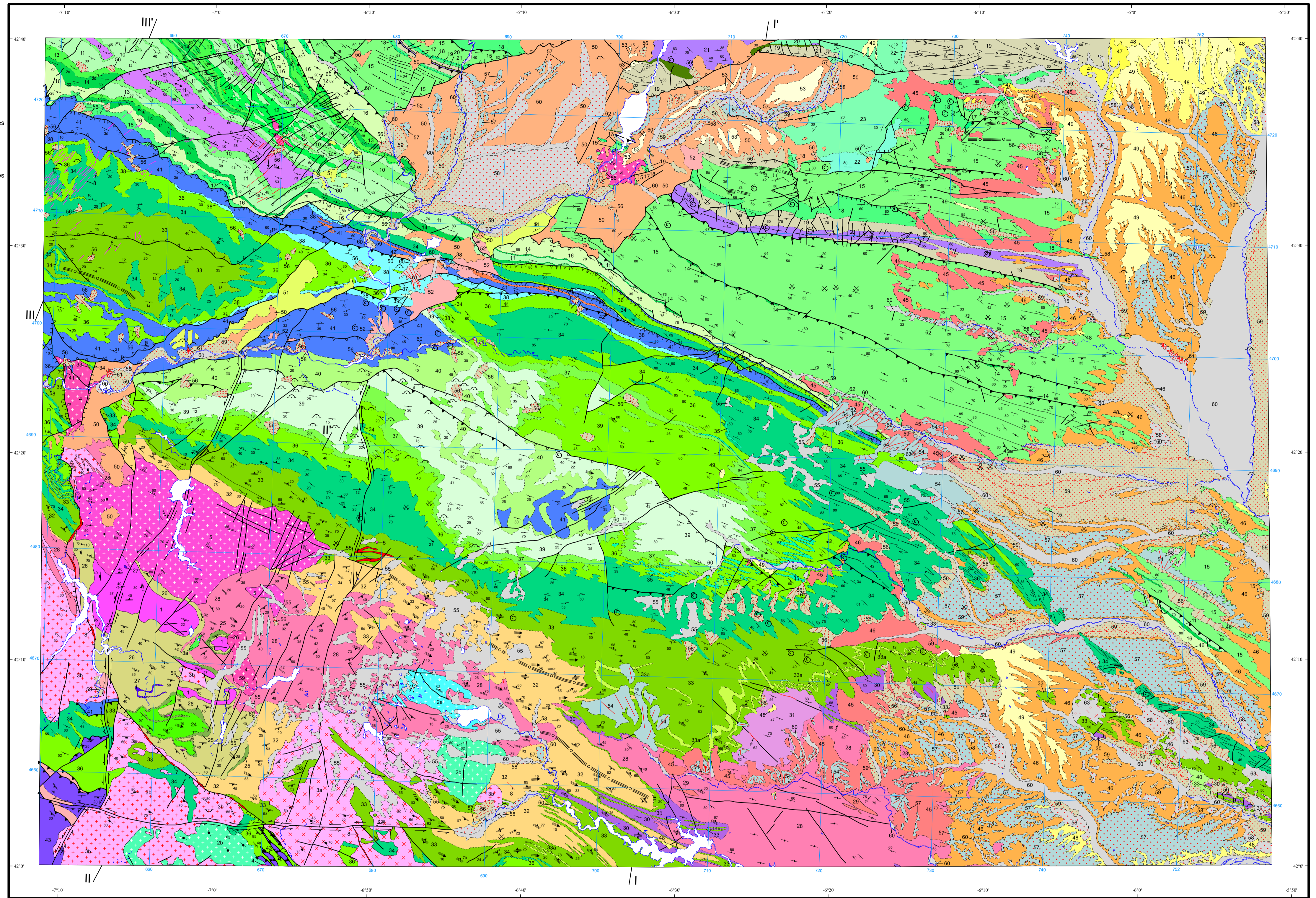
Instituto Geológico y Minero de España

PONFERRADA

18
03-03

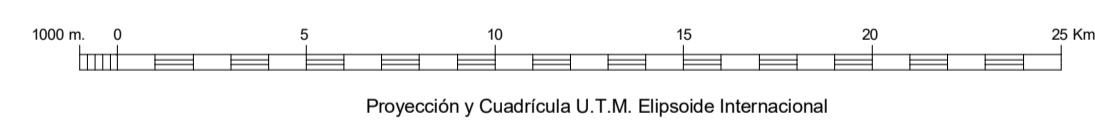
LEYENDA

CUATERNARIO	HOLOCENO	60, 61, 62, 63	63 Depósitos aluvial-coluvial 62 Depósitos antrópicos 61 Gravas y arenas. Abanicos torrenciales 60 Gravas, arenas, limos y arcillas. Depósitos fluviales recientes		
	PLEISTOCENO	57, 58, 59, 64, 65, 66	59 Gravas, arenas, limos y arcillas. Depósitos fluviales, terrazas medias 58 Gravas, arenas, limos y arcillas. Depósitos fluviales, terrazas altas 57 Gravas, arenas, limos y arcillas. Depósitos glaciares, periglaciares y fluvio-glaciares		
Terciario Cuenca de El Bierzo	PLIOCENO	53	53 Conglomerados y arenas. Albaricos aluviales		
	MIOCENO	52	52 Conglomerados y arenas. Conglomerados superiores		
	OLIGOCENO	50	50 Areniscas, arcillas, calizas y conglomerados. Formación Toral		
Terciario Cuenca del Duero	PLIOCENO	49	49 Areniscas, arcillas, calizas y conglomerados. Formación Toral		
	MIOCENO	45, 46, 47, 48	48 Ontoconglomerados silíceos, gravas, arenas y limos. Formación Villarreal 47 Conglomerados con cantos de pizarras 46 Arcillas, arenas y conglomerados 45 Conglomerados poligénicos rojos, arcillas y limos		
Zona de Galicia - Trás-os-Montes	DEVÓNICO SUP. - CARBÓN.	44	44 Pizarras, areniscas, grauwacas y conglomerados. Depósitos sinorogénicos		
	SILÚRICO-DEVÓNICO	43	43 Pizarras y filitas carbonosas. Grupo de Nogueira 42 Calizas con intercalaciones de pizarras. Formación Peñalba		
Zona Centroibérica	DEVÓNICO	PRAGIENSE	42	41 Pizarras carbonosas, pizarras con cloritoide y metareniscas	
		LOCHKOVENSE	41	40 Pizarras con laminaciones arenosas. Formación Losadilla	
	ORDOVÍCICO	SILÚRICO	39, 38	39 Pizarras y diamictitas. Formación Rozadais 38 Calizas bioclásticas reorganizadas. Caliza de la Aquiana	
		SUPERIOR	37, 36	37 Cuarzitas y pizarras. Formación Casalo 36 Pizarras negras. Pizarras de Luarca	
		MEDIO	35, 34	35 Metavulcanitas 34 Cuarzitas blancas. Cuarcita Amorciana	
		INFERIOR	33, 32, 31, 30, 29, 28	33 Pizarras. Capas de los Montes y pizarras del Saldón 32 Metatolbas epidásticas 31 Metaignimbritas 30 Metatolbas de grano grueso 29 Metatolbas riolíticas 28 Ortogneises glandulares 27 Mármoles y rocas calcosilicatadas 26 Graúnes bandeados 25 Micasquistos con granate 24 Metareniscas feldespáticas y cuarzitas. Cuarzitas de Dredale	
	CÁMBRICO		23, 22	23 Areniscas, lutitas y carbón 22 Conglomerados	
			21, 20	21 Pizarras negras carbonosas. Capas de La Garganta y formación Brazuelo 20 Cuarzitas blancas. Cuarzitas de Vega	
	Zona Asturoccidental-Leonesa	CARBÓN. PENINSUL.	SUPERIOR	19, 18	19 Metareniscas y pizarras. Formaciones Agoljeira, Castrillo y Argafoso 18 Pizarras negras. Pizarras de Luarca
			SILÚRICO	17, 16	17 Cuarzitas. Capas superiores del So 16 Pizarras y areniscas. Capas de Riotorto y de Villamea
ORDOVÍCICO		SUPERIOR	15, 14	15 Cuarzitas, metareniscas y pizarras. Grupo Los Cabos 14 Calizas y dolomías. Caliza de Vegadego	
		MEDIO	13, 12	13 Pizarras y metareniscas con intercalaciones de calizas y dolomías. Unidad superior 12 Cuarzitas, metareniscas y lutitas. Unidad cuarcítica	
		INFERIOR	11, 10	11 Pizarras y metareniscas feldespáticas con intercalaciones calcáreas. Unidad pizarrosa 10 Pizarras, metareniscas y cuarzitas. Unidad inferior	
		SUPERIOR	9, 8, 7, 6, 5	9 Pizarras y metareniscas. Pizarras del Narcea 8 Diques máficos 7 Diques de cuarzo 6 Diques graníticos 5 Granitos biotíticos	
CÁMBRICO		SUPERIOR	4, 3, 2	4 Granitos de dos micas y leucogranitos 3 Granitoides sintectónicos homogéneos 2 Granodioritas y monzogranitos biotíticos	
		INFERIOR	1	1 Ortogneises graníticos glandulares biotíticos. Ortogneises de Covelo, Ramilo y San Sebastián	
NEOPROTEROZOICO			0		



Área de Sistemas de Información Geológica

Escala 1:200.000



NORMAS, DIRECCIÓN Y SUPERVISIÓN DEL I.G.M.E.
AÑO DE REALIZACIÓN DE LA CARTOGRAFÍA GEOLÓGICA: 2017
Autores: L. R. Rodríguez Fernández (IGME)
J. M. Toyos (IGME)
A. Díez Montes (IGME)
L. González Menéndez (IGME)
N. Heredia Carballo (IGME)
G. Gallastegui (IGME)
L. M. Martín Panra (IGME)
F. Rubio Pascual (IGME)
Dirección y supervisión: (IGME)

SÍMBOLOS CONVENCIONALES

—	Línea auxiliar negra de 0.3 mm.	—	Contacto concordante
- - -	Contacto discordante	—	Contacto mecánico
- - - - -	Límite de terraza	—	Falla conocida
- - - - -	Falla supuesta	—	Falla con indicación de hundimiento
▲ ▲ ▲ ▲	Falla inversa	—	Falla inversa supuesta
▲ ▲ ▲ ▲	Cabalgamiento conocido	—	Falla normal invertida
▲ ▲ ▲ ▲	Falla normal invertida supuesta	—	Falla de desgarre
—	Anticlinal (traza axial)	—	Sinclinal (traza axial)
—	Antiforma de 3ª Fase	—	Estratificación subvertical
—	Estratificación invertida	—	Estratificación
—	Banda de cizalla derecha	—	Banda de cizalla izquierda
—	Lineación de fase 2	—	Lineación de orientación mineral
—	Foliación de Fase 1	—	Foliación de Fase 1 vertical
—	Foliación de Fase 2	—	Foliación de Fase 2 vertical
—	Foliación de Fase 3	—	Foliación de Fase 3 vertical
—	Foliación magmática	—	Foliación tectónica en rocas ígneas
—	Foliación tectónica en rocas ígneas	—	Eje de pliegue
—	Eje de pliegue horizontal (F1)	—	Eje de pliegue (F2)
—	Eje de pliegue (F3)	—	Fósiles (en general)
—	Mina activa	—	Mina inactiva
—	Cantera activa	—	Cantera inactiva
—	Traza de capa		