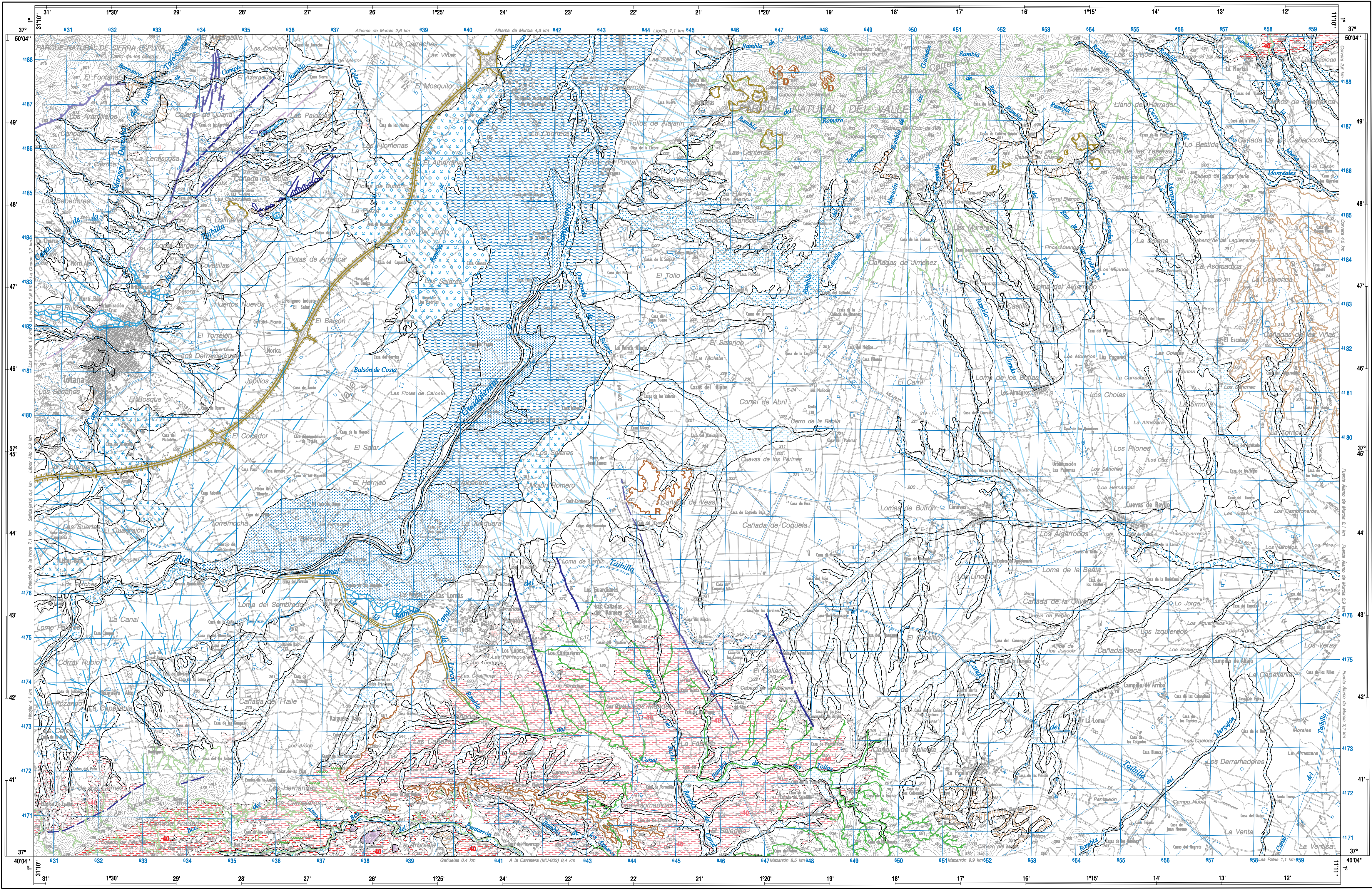
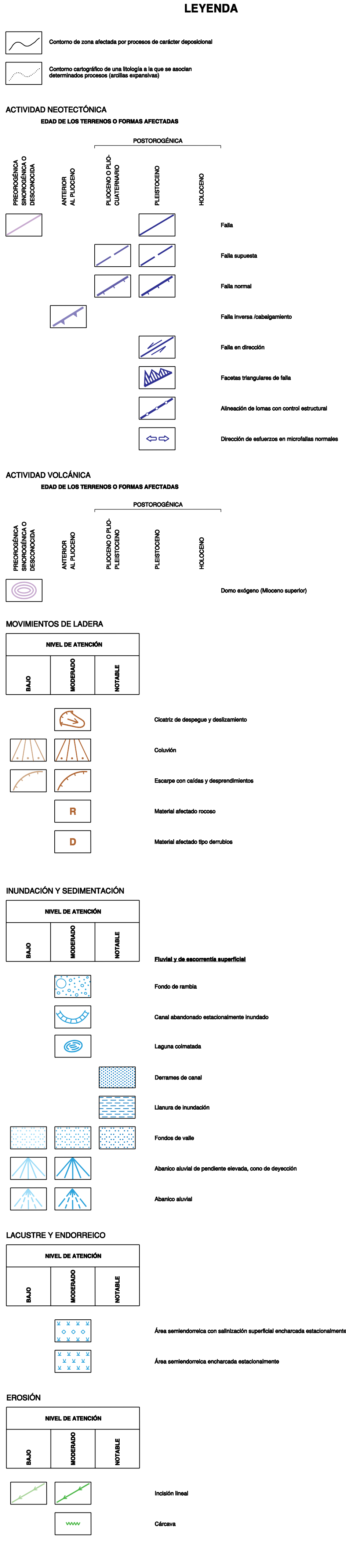


MAPA DE PROCESOS ACTIVOS

Escala 1:50.000



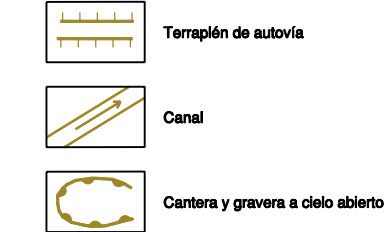
NOTA INFORMATIVA:

Los datos reflejados en este mapa son el resultado de un reconocimiento general realizado mediante interpretación de fotografías aéreas y recorridos de campo, por lo cual, se trata de una estimación preliminar y orientativa de los principales procesos geomorfológicos activos del territorio. La valoración realizada sobre los niveles de atención que deben prestarse a dichos procesos es cualitativa, basada en datos comparativos entre fotografías aéreas tomadas en distintas fechas y entre diversas zonas del territorio representado. Por tanto, esta valoración tiene un carácter relativo y circunstancial al ámbito de la hoja. Consiguientemente, la información aportada en el mapa no exime de la necesidad legal de realizar los estudios pertinentes en cada proyecto, ni debe ser utilizada directamente para la valoración económica de terrenos o propiedades de cualquier clase.

ASOCIADO A DETERMINADAS LITOLOGÍAS



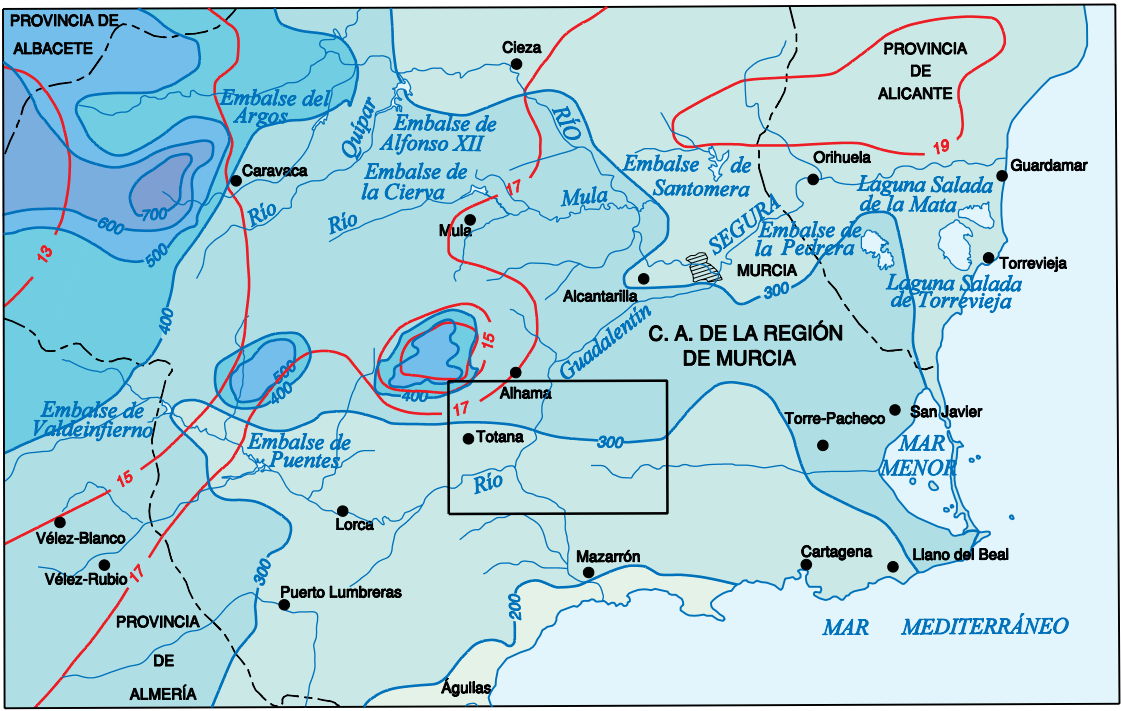
ACTIVIDAD ANTRÓPICA



ESQUEMA DE SITUACIÓN GEOGRÁFICA



ESQUEMA CLIMÁTICO REGIONAL



ESQUEMA DE ACTIVIDAD SÍSMICA

