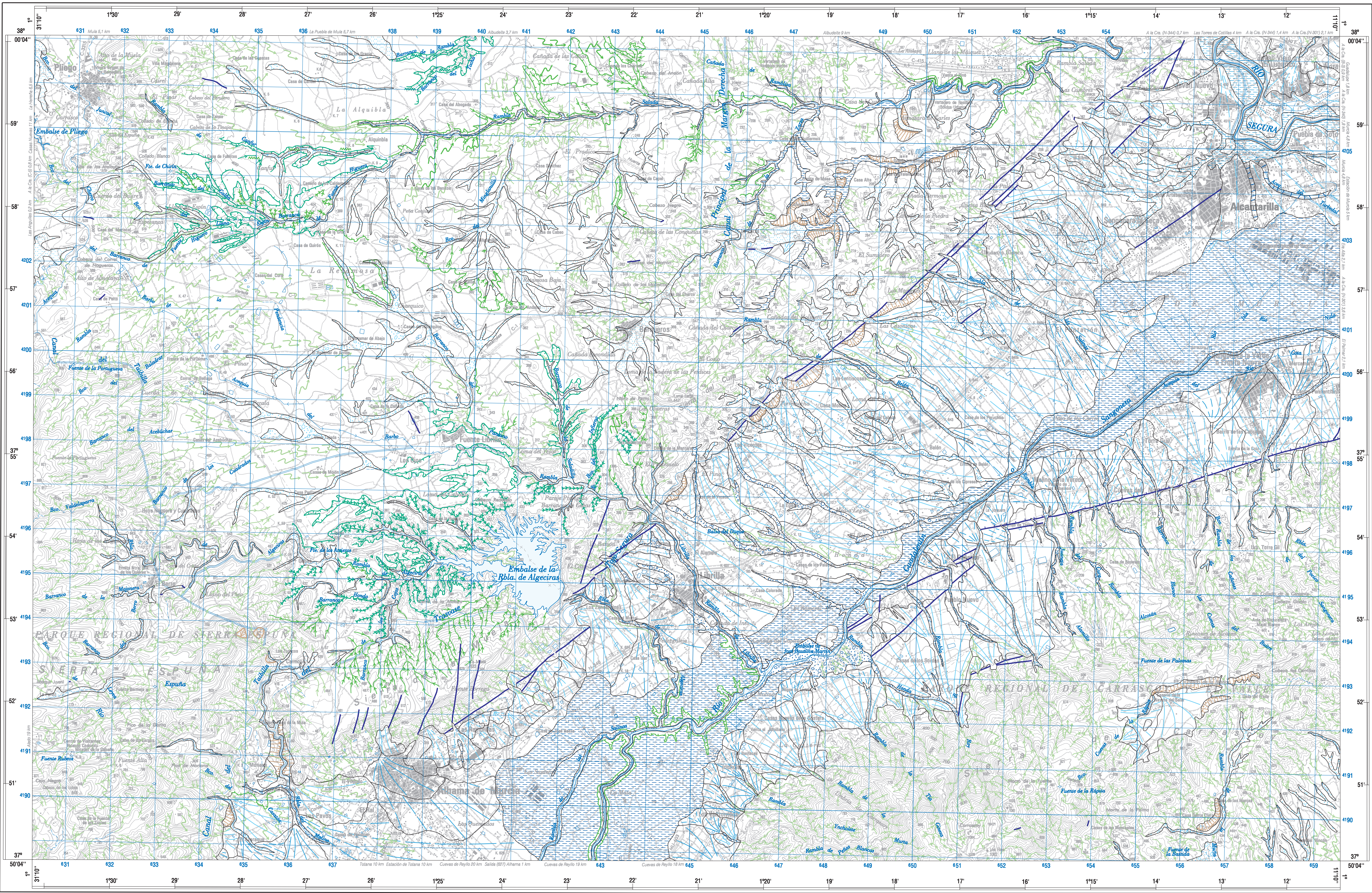
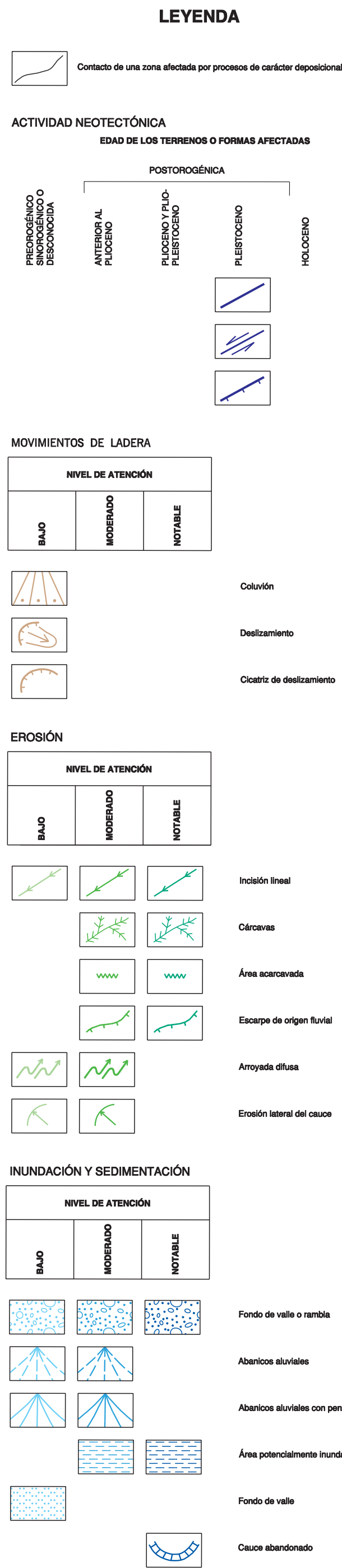


MAPA DE PROCESOS ACTIVOS  
Escala 1:50.000

Instituto Geológico  
y Minero de España

ALCANTARILLA

933  
26-37



Base Topográfica: INSTITUTO GEOGRÁFICO NACIONAL  
Cartografía: Implemex Systems

EDICIÓN: G. Romero Gamero (IGME)  
L. F. Miguel Calero (IGME)

Instituto Geológico y Minero de España, 2001  
Reservados todos los derechos de acuerdo a la ley  
NºPO en línea: 836-21-008-0

TOTANA (954)

Escala 1:50.000

Los altitudes se refieren al nivel medio del Mediterráneo en Alicante  
Equidistancia de las curvas de nivel 20 metros  
Proyección y cuadrícula U.T.M. Elipsoidal Internacional  
Huec 30

NORMAS, DIRECCIÓN Y SUPERVISIÓN DEL I.G.M.E.  
AÑO DE REALIZACIÓN DE LA CARTOGRAFÍA GEOMORFOLÓGICA, 2004

AUTORES: P. Calvo Gil (CONSALIMIA)  
P.G. Siles Benito

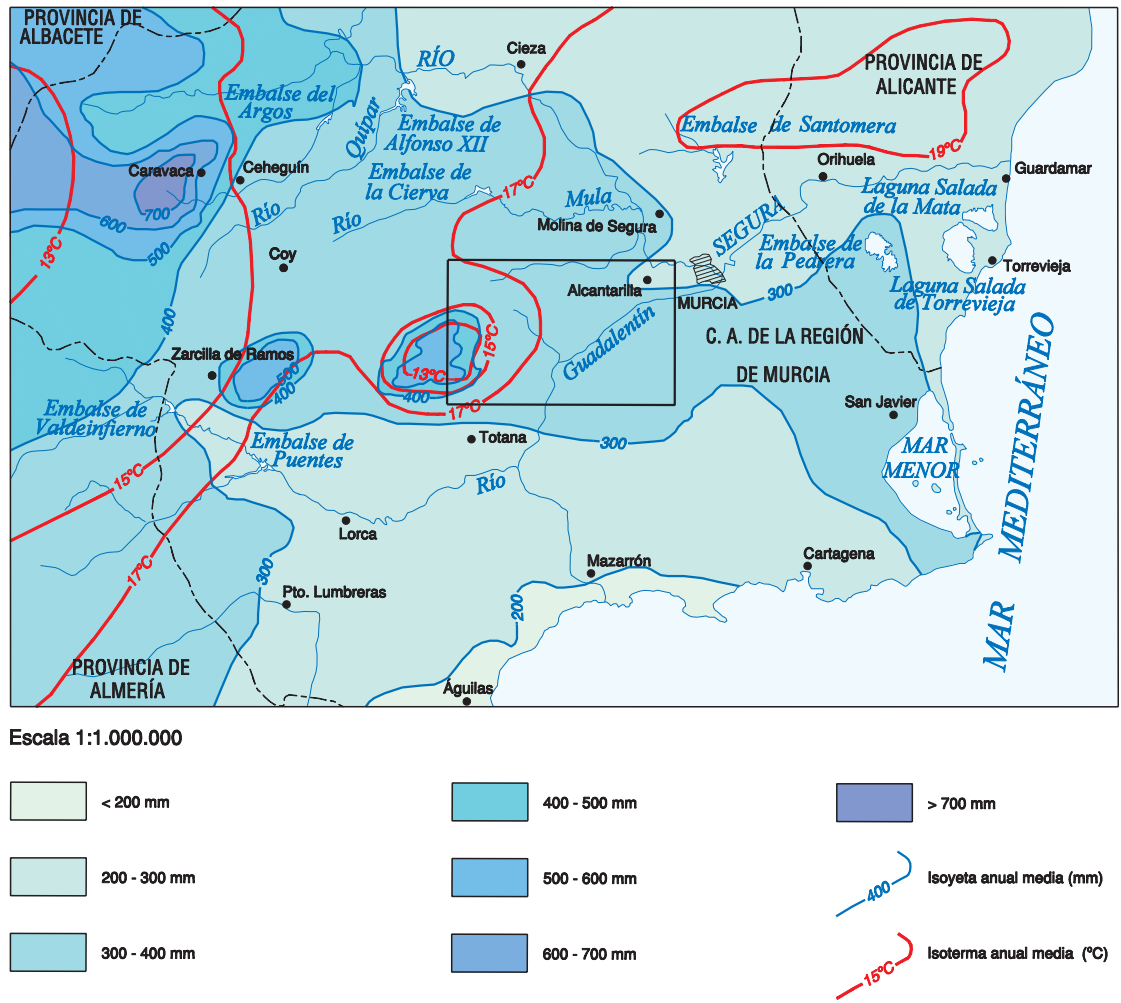
**NOTA INFORMATIVA:**

Los datos reflejados en este mapa son el resultado de un reconocimiento general realizado mediante interpretación de fotografías aéreas y recorridos de campo, por lo cual, se trata de una estimación preliminar y orientativa de los principales procesos geomorfológicos activos del territorio. La valoración realizada sobre los niveles de atención que deben prestarse a dichos procesos es cualitativa, basada en datos comparativos entre fotografías aéreas tomadas en distintas fechas y entre diversas zonas del territorio representado. Por tanto, esta valoración tiene una validez relativa y circunscrita al ámbito de la hoja. Consecuentemente, la información aportada en el mapa no exime de la necesidad legal de realizar los estudios pertinentes en cada proyecto, ni debe ser utilizada directamente para la valoración económica de terrenos o propiedades de cualquier clase.

ESQUEMA DE SITUACIÓN GEOGRÁFICA



ESQUEMA CLIMÁTICO REGIONAL



ESQUEMA DE ACTIVIDAD SÍSMICA

