

MAPA GEOLÓGICO DE ESPAÑA

Escala 1:50.000

LEYENDA

CUATERNARIO	ACTUAL		66 Arenas y gravas sin cementar. Playas actuales
	63 Bloques, gravas y arenas. Fondo de rambla y barras activas	64 Bloques, gravas y arenas. Delta de rambla activo	
PLEISTOCENO	SUPERIOR		61 Arcillas y limos arenosos con niveles de materia orgánica. Playas de abanicos aluviales (Playas viejas)
	MEDIO		60 Arenas y limos sueltos, con niveles de arcilla. Terrazas fluviales de ramblas
	INFERIOR		59 Gravas y arenas sin cementar. Abanicos aluviales
PLEISTOCENO	SUPERIOR		58 Gravas, arenas y arcillas sin cementar. Abanicos aluviales
	INFERIOR		57 Gravas y arenas con fragmentos cementados. Dunas fósiles
	INFERIOR		56 Arcillas y limos con niveles de materia orgánica y sales. Depósitos de lagunas costales
NEÓGENO	MIOCENO SUPERIOR	55 Conglomerados y arenas con $Asteriscus$ y $Asteriscus$ fósiles	54 Líneas, arcillas con gravas, cenizas y bloques. Coluviones y depósitos de piedemonte
		53 Gravas y arenas débilmente cementadas. Abanicos aluviales	52 Gravas y arenas con fragmentos cementados. Dunas fósiles
	MIOCENO INFERIOR	51 Gravas y arenas con fragmentos cementados. Dunas fósiles	50 Arenas gruesas, conglomerados y arenas micáceas débilmente cementadas. Faja de la cuenca
		49 Conglomerados y arenas fuertemente cementados y/o arcillosos. Abanicos aluviales	48 Conglomerados y brechas cementadas, con bloques de procedencia local. Conglomerados de rambla
	MIOCENO INFERIOR	47 Conglomerados, limos y arcillas contrastados	46 Conglomerado fuertemente cementado, lumaquia con $Asteriscus$ y $Asteriscus$
		45 Conglomerados	44 Arenas
	MIOCENO INFERIOR	43 Arenas y limos	42 Calcareas
		41 Conglomerados basales	40 Carboníferas arenosas
	MIOCENO INFERIOR	39 Margas arcillosas	38 Carboníferas arenosas
		37 Carboníferas arenosas	36 Rocas volcánicas de la zona de Alcañices
MIOCENO INFERIOR	35 Arenas y limos	34 Caprotulitas	
	33 Conglomerados de matriz silíceo-arcillosa	32 Brechas volcánicas andesíticas	
MIOCENO INFERIOR	31 Líneas y arenas	30 Conglomerados	
	29 Turbiditas	28 Calizas pelágicas	
MIOCENO INFERIOR	27 Dolomitas grises y negras	26 Cuarcos-pelitas	
	25 Mermoles calcáreos y dolomíticos	24 Esquistos calcáreos de grano fino y cuarcitas	
MIOCENO INFERIOR	23 Esquistos grafitosos con clorita y localmente granate	22 Mermoles negros	
	21 Esquistos grafitosos con estaurolita	20 Mermoles dolomíticos grises	
MIOCENO INFERIOR	19 Cuarcitas y cuarcitas	18 Esquistos de grano fino con clorita	
	17 Esquistos grafitosos con clorita y localmente granate	16 Mermoles dolomíticos grises	
MIOCENO INFERIOR	15 Yesos micriticos con intercalaciones dolomíticas	14 Mermoles micritizados ferruginosos y cuarcosolitas	
	13 Cuarcitas y metapelitas	12 Mermoles dolomíticos y calcáreos	
MIOCENO INFERIOR	11 Mermoles dolomíticos pardo, micritizados	10 Mermoles dolomíticos pardo, micritizados	
	9 Filitas cuarcíticas y arcillosas	8 Mermoles de grano grueso	
MIOCENO INFERIOR	7 Esquistos pánzanos de grano grueso con intercalaciones de mermoles, metapelitas y arcillosas	6 Arcillosas con intercalaciones de mermoles y esquistos pánzanos	
	5 Yesos micriticos con bloques de mermoles y metapelitas	4 Esquistos y metapelitas, esquistos calcáreos de grano fino con clorita y cuarcitas	
MIOCENO INFERIOR	3 Mermoles dolomíticos	2 Esquistos grafitosos de grano fino, cuarcosolitas y cuarcitas	
	1 Esquistos grafitosos con granate y clorita, cuarcosolitas, cuarcitas y metapelitas ácidas		

COMPLEJO MALÁGUIDE

UNIDAD MALÁGUIDE INFERIOR

TRIASICO	27
PERMIICO	28

COMPLEJO ALPUJÁRRIDE

UNIDAD DE RAMONETE Y VARIEGATO

TRIASICO	29
PERMIICO	30
PALEOZOICO	31

UNIDAD DE CANTAL

PALEOZOICO	32
------------	----

UNIDADES DE LAS ESTANCIAS-TALAYON-PALOMAS

TRIASICO	33
PERMIICO	34
PALEOZOICO	35

UNIDAD DE MIÑARROS

PERMO-TRIASICO	36
PERMO-TRIASICO	37

COMPLEJO NEVADO-FILÁBRIDE

UNIDAD DE ALMANZORA

TRIASICO	38
PERMO-TRIASICO	39
PERMO-TRIASICO	40

UNIDAD DE ENMEDIO-ALMAGRO

TRIASICO	41
PERMO-TRIASICO	42
PERMO-TRIASICO	43

UNIDAD DE BÉDAR-MACAEL

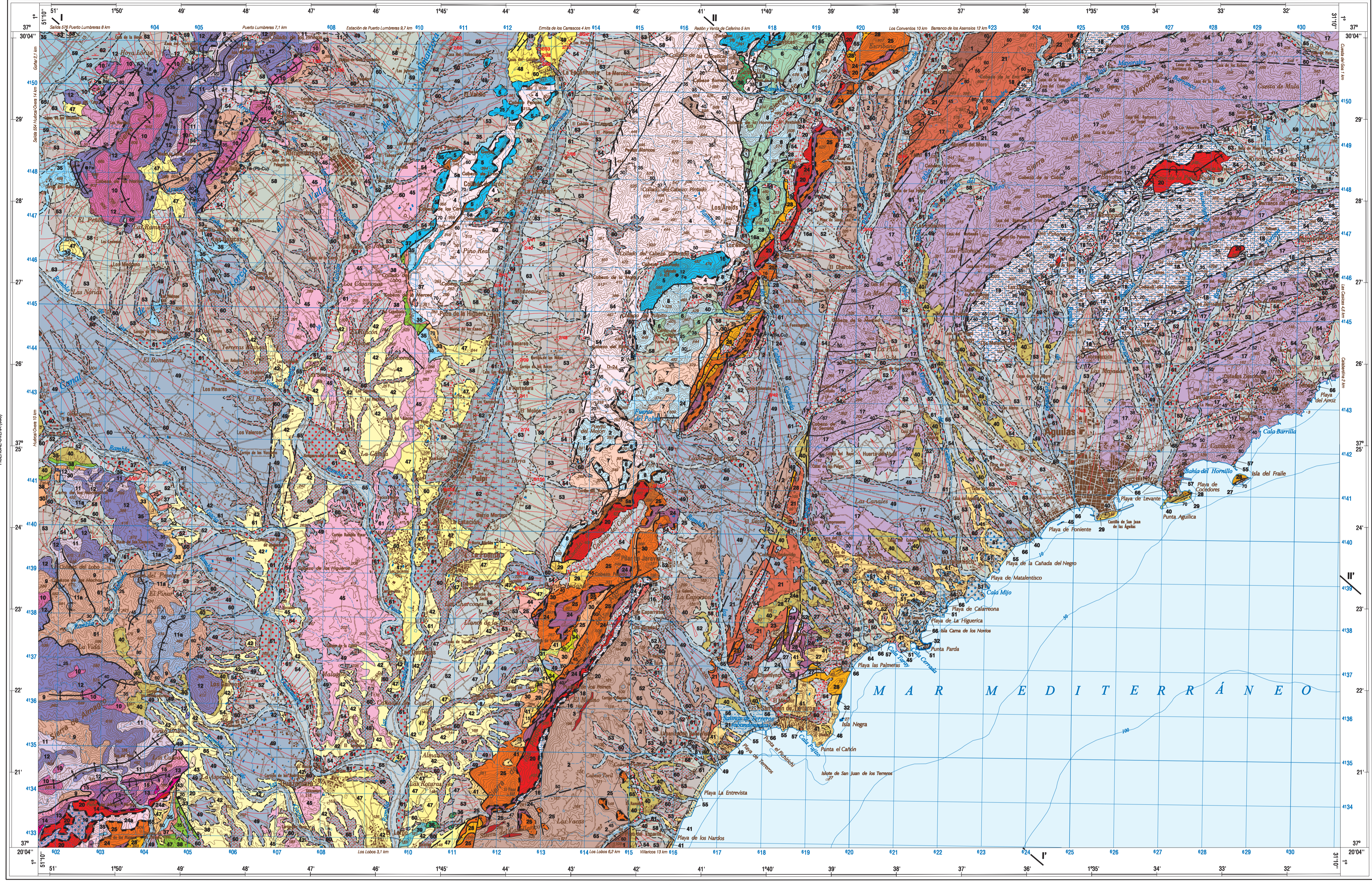
TRIASICO	44
PERMO-TRIASICO	45
PERMO-TRIASICO	46

UNIDAD DE CALAR ALTO

TRIASICO	47
PERMO-TRIASICO	48
PALEOZOICO	49

SIGNOS CONVENCIONALES

-----	Contacto concordante	-----	Estrofiación con valor del buzamiento
- - - - -	Contacto discordante	- - - - -	Estrofiación invertida con valor del buzamiento
-----	Falla	-----	Estrofiación subhorizontal
-----	Falla sujeta	-----	Estrofiación subvertical
-----	Falla normal con indicación de hundimiento	-----	Ejes de pliegues de choque de orientación
-----	Falla normal de bajo ángulo	-----	Sondeo (Nº inventario IGME)
-----	Falla inversa	-----	Pozo (Nº inventario IGME)
-----	Cabalgamiento	-----	Ro: Rocas ornamentales
-----	Artificial	-----	Ar: Arenas
-----	Artificial hundido	-----	Fc: Fieles
-----	Artificial hundido	-----	Cu: Cobres
-----	Artificial hundido	-----	Pl: Plomo
-----	Artificial hundido	-----	Ba: Bario
-----	Artificial hundido	-----	Zn: Zinc
-----	Artificial hundido	-----	Bt: Bismuto



Base Topográfica: INSTITUTO GEOGRÁFICO NACIONAL
Cartografía Informática: Implémental Systems

GARRUCHA (1:50.000)
Escala 1:50.000

Las alturas se refieren al nivel medio del Mediterráneo en Alicante
Ecuivalencia de las curvas de nivel 20 metros
Proyección y cuadrícula U.T.M. Elipsoidal Internacional
Huso 30

NORMAS, DIRECCIÓN Y SUPERVISIÓN DEL I.G.M.E.
AÑO DE REALIZACIÓN DE LA CARTOGRAFÍA GEOLOGICA 2009

AUTORES: G. Booth (Res. Edif. de Garroch), T. Sanja (Edif. Alcañices), J. A. Sainza (Edif. Concha), J. A. Sainza (Edif. Concha), E.L.J.

DIRECCIÓN Y SUPERVISIÓN: A. Martín-Serrano (IGME), G. Romero Casanova (IGME), L.F. Miguel Calero (IGME), A. Muñoz Moreno (IGME)

EDICIÓN: G. Romero Casanova (IGME), L.F. Miguel Calero (IGME), A. Muñoz Moreno (IGME)

