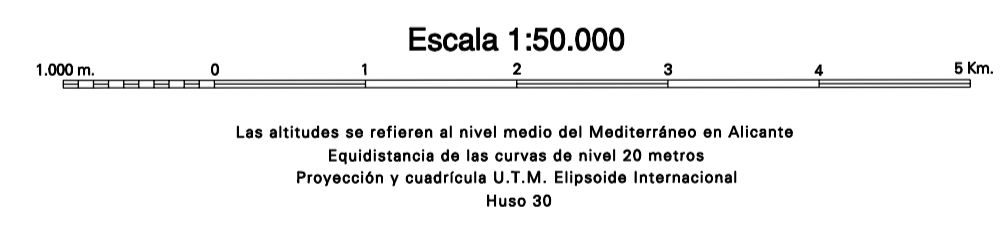
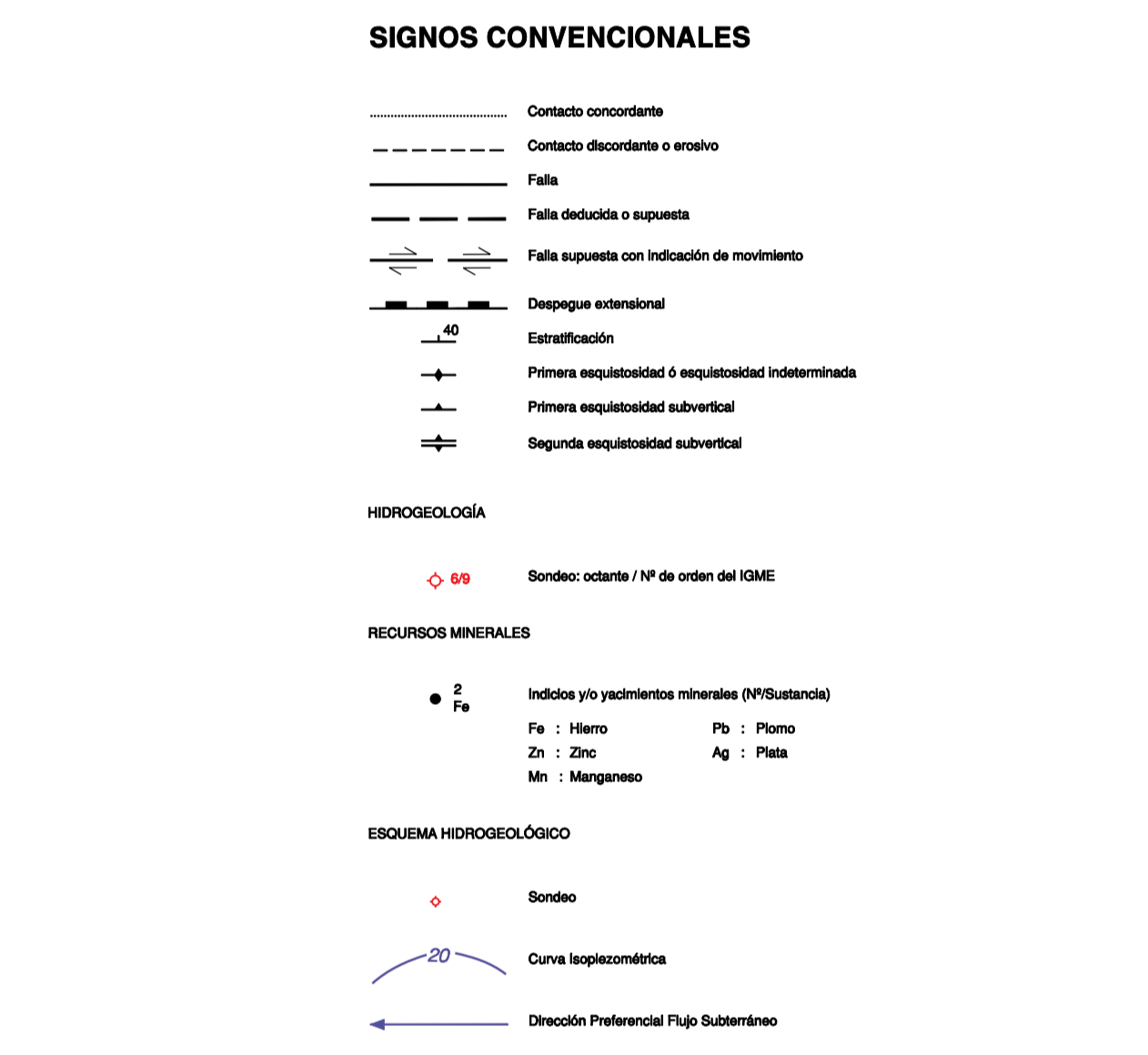
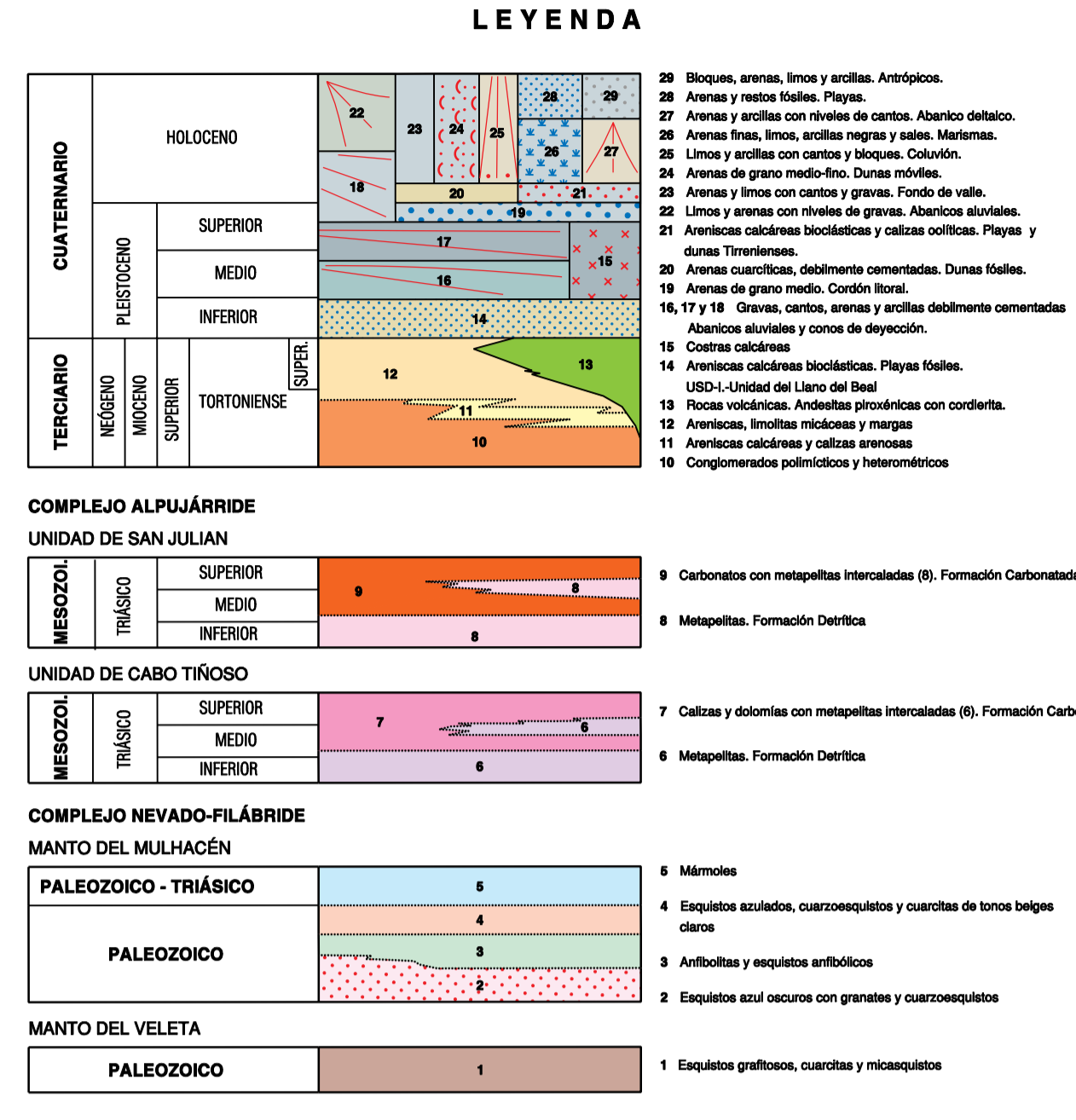


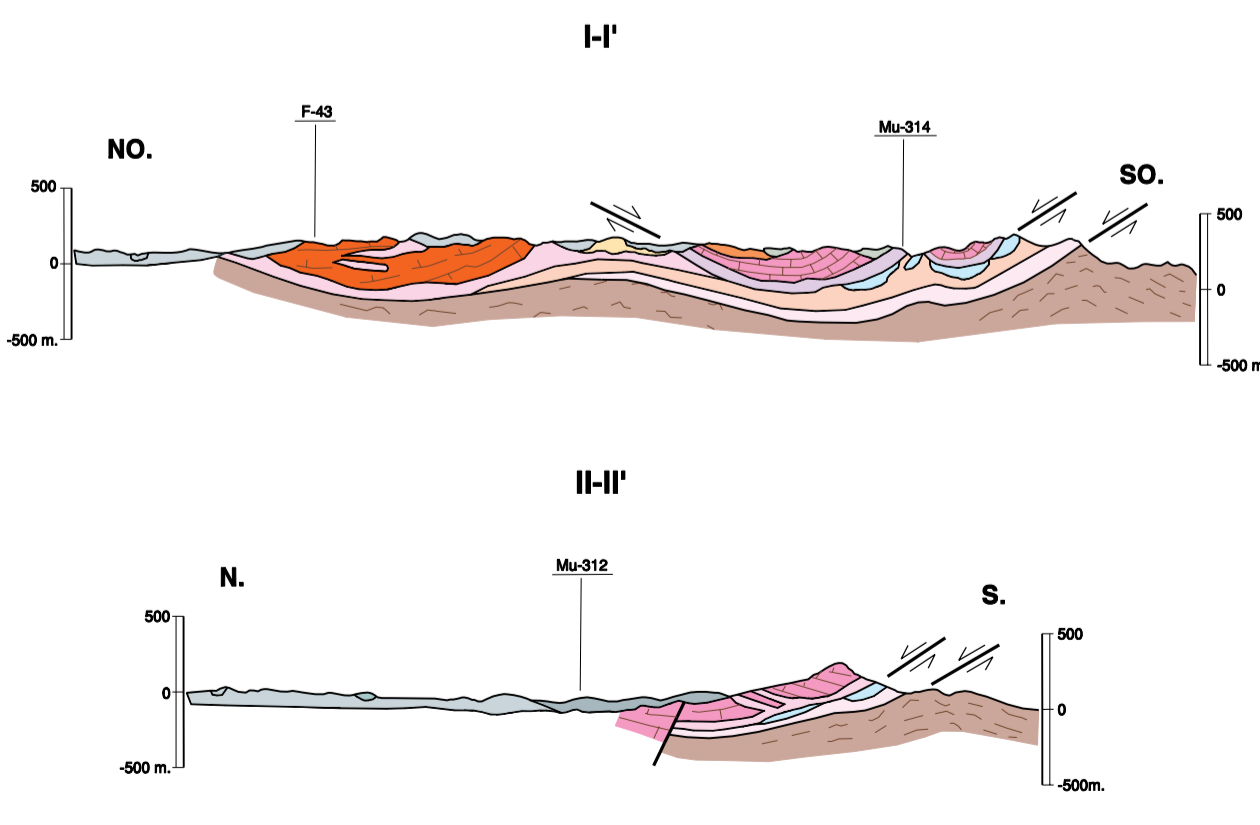
Rea Topográfica: INSTITUTO GEOGRÁFICO NACIONAL  
Cartografía Informática: Implemática Systems  
Código top. 8413700-2010  
NPO: 414-02048  
ISBN: 978-84-7865-051-1



NORMAS, DIRECCIÓN Y SUPERVISIÓN DEL I.G.M.E.  
AÑO DE REALIZACIÓN DE LA CARTOGRAFÍA GEOGRÁFICA 2004  
AUTORES: F. J. García-Torres (I.G.M.E. de Madrid), F. Leiva (ECOLABAMA S.L.), P. Cabra (IG.ECONOMIA S.L.)  
DIRECCIÓN Y SUPERVISIÓN: F. J. Rábida, Germán, F. Naveir, Martín

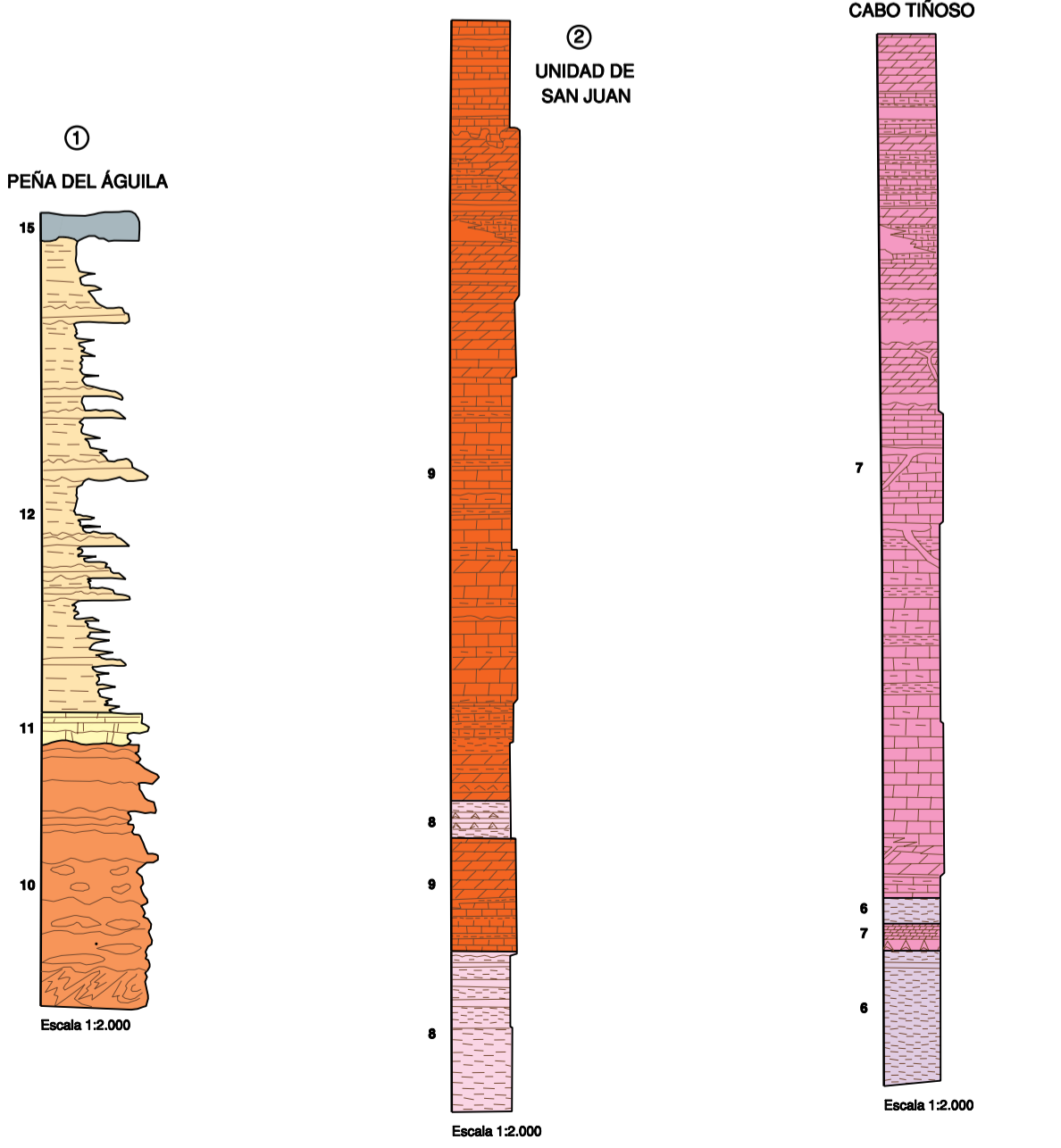


CORTES GEOLÓGICOS



ESCALA HORIZONTAL 1:50.000  
VERTICAL 1:50.000

COLUMNAS ESTRATIGRÁFICAS EN LAS PRINCIPALES UNIDADES O ZONAS



COLUMNAS	COORDENADAS		
	X	Y	Z
1. Pera del Águila	690800	416400	240
2. Unidad de San Juan	—	—	—
3. Unidad de Cabo Tiroso	—	—	—