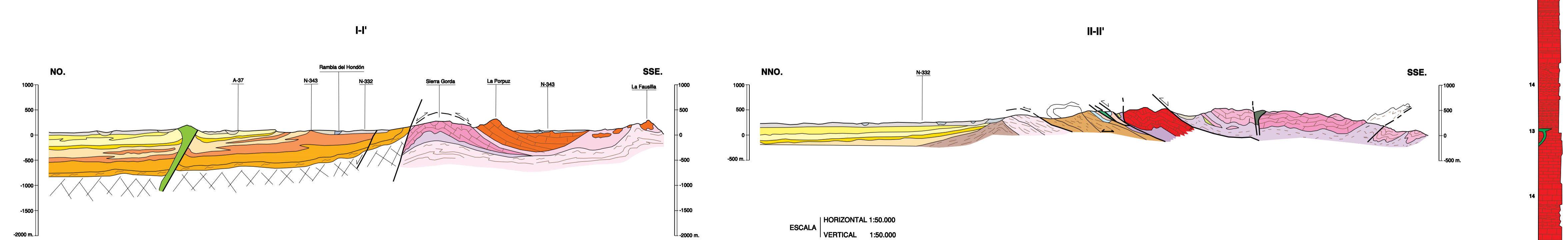


Base Topográfica: INSTITUTO GEOGRÁFICO NACIONAL
Cartografía Informática: Implementación Sismática
Decreto legal 161/1989-2010
NIPD: 474-10-004-B
ISBN: 978-84-7840-834-4

ESCALA 1:50.000
Las alturas se refieren al nivel medio del Mediterráneo en Alicante
Equidistancia de las curvas de nivel: 20 metros
Proyección y cuadrícula U.T.M. Etipoide Internacional
Fuente: 30

NORMAS, DIRECCIÓN Y SUPERVISIÓN DEL I.G.M.E.
AÑO DE REALIZACIÓN DE LA CARTOGRAFÍA GEOLOGICA 2004
AUTORES: F. J. García-Tortosa (Dir. de Jefe), F. Leyva (COORDINADORA S.I.), F. Cabra de (COORDINADORA S.I.)
DIRECCIÓN Y SUPERVISIÓN: F. J. Roldán García, F. Naval Martín

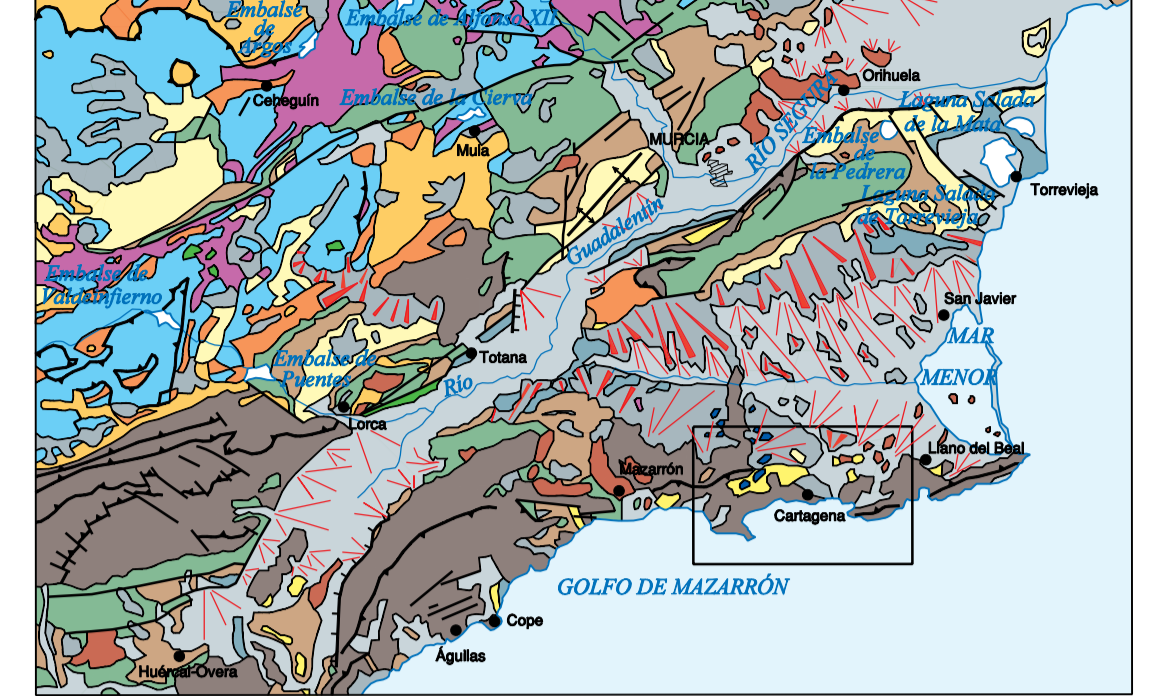
CORTES GEOLÓGICOS



LEYENDA

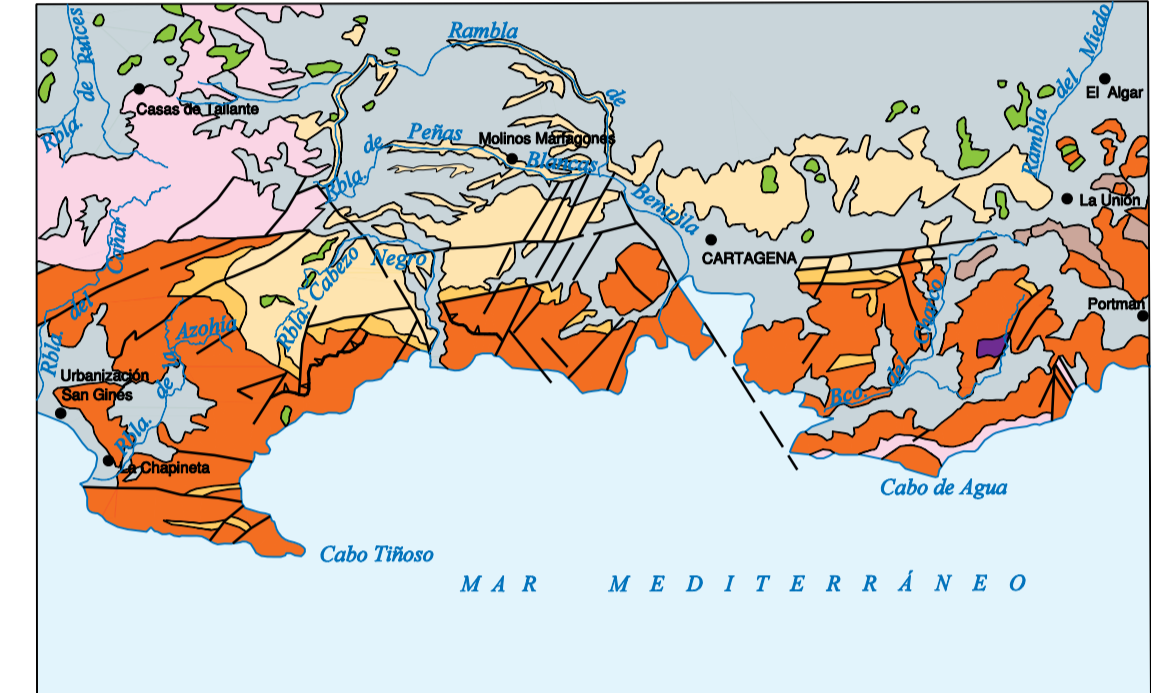
- CUATERNARIO**
 - PLEISTOCENO SUPERIOR: 57 Escotemas, 58 Llanos y arenas gruesas bien hidroclásticas, 59 Cortes fluviales y playas actuales, 60 Arenas y limos negros, 61 Relieves de origen eólico, 62 Gravas heterométricas, arenas y arcillas sin cementar, 63 Abarcos de color castaño, 64 Bloques, arenas y limos. Fondo de rambla, 65 Arenas y limos con cantos dispersos. Fondo aluvial, 66 Arenas y limos con cantos y bloques angulosos y heterométricos, 67 Coluviones, 68 Arenas, limos y arcillas negras, 69 Lagon, 70 Arenas y limos con cantos y bloques dispersos, Alavés, fondo de color castaño, 71 Arenas y limos con cantos de grava y cantos, 72 Gravas, arenas y arcillas débilmente cementadas, 73 Arcillas amarillentas, 74 y 75 Gravas, arenas y arcillas débilmente cementadas, 76 Arcillas amarillentas, 77 Gravas y arenas sueltas o débilmente cementadas, Terrazas fluviales, 78 Cortes y bloques angulosos y heterométricos, con arenas y arcillas, 79 Depósitos de piedemonte, 80 Bloques y grava redondeados, heterométricos y cementados con perforaciones de biología, 81 Terrazas marinas, 82 Cortes y bloques angulosos y heterométricos, con arenas y arcillas algo cementadas, 83 Depósitos de piedemonte, 84 y 85 Conglomerados y arenas cementadas, con desarrollo de calizas en la superficie, 86 Abarcos aluviales
 - PLEISTOCENO MEDIO: 36 USO-I: UNIDAD DE LAS CANTERAS, 37 Volcanismo basáltico alcalino, 38 Volcanismo calcálcico, 39 Volcanismo calcálcico: plató y ahuéncolo, 40 Trazados y lavas, 41 Líneas amarillentas y margas blanquecinas con ostreos y yesos, 42 "Marejas de Calera", 43 Arenas, areniscas calcálcicas biocásticas y calizas arenosas de color amarillo blanco amarillento, 44 Conglomerado de las Canteras, 45 Arenas, conglomerados, limos y margas de color amarillento grisáceo a rojo, 46 Conglomerados mastoparados, con turba heterométrica, masas y pedregales de color pardo-grisáceo, "Conglomerado de la Sierra de La Muela", 47 Arenas, conglomerados, limos y margas de color amarillento grisáceo a rojo, 48 Conglomerados mastoparados, con turba heterométrica, masas y pedregales de color pardo-grisáceo, "Conglomerado de la Sierra de La Muela", 49 Arenas, conglomerados, limos y margas de color amarillento grisáceo a rojo, 50 Conglomerados mastoparados, con turba heterométrica, masas y pedregales de color pardo-grisáceo, "Conglomerado de la Sierra de La Muela", 51 USO-I: UNIDAD DE EL PORTUS, 52 Conglomerados, areniscas, limos y margas de color amarillento, 53 Conglomerados rojos
 - PLEISTOCENO INFERIOR: 26 Calizas y dolomías, 27 Pallas, areniscas y conglomerados
- TERCIARIO**
 - MESOCENO SUPERIOR: 23 Metapelitas Interstratificadas, 24 Carbonas, Grupo Carbonífero, 25 Yesos, Formación Dertica, 26 Metapelitas, Formación Dertica
 - MESOCENO MEDIO: 15 Calizas (T1) y dolomías (T6) con metapelitas interstratificadas (T5), Grupo Carbonífero, 16 Yesos, Formación Dertica, 17 Pallas, Formación Dertica
 - MESOCENO INFERIOR: 14 Calizas y dolomías, Grupo Carbonífero, 15 Calizas, 16 Yesos y oolitos, Formación Dertica, 17 Pallas, Formación Dertica
- PALEOZOICO**
 - PALEOZOICO-TRIÁSICO: 10 Marmoles, Formación carbonífera, 11 Mesozoicas, Formación de micasoquitas verdes-azules con cloritas, 12 Esquistos y micasoquitas verdes-azules (plata), 13 Esquistos y micasoquitas verdes-azules con cloritas, 14 Esquistos y micasoquitas verdes-azules con cloritas, 15 Esquistos y micasoquitas verdes-azules con cloritas, 16 Esquistos y micasoquitas verdes-azules con cloritas, 17 Esquistos y micasoquitas verdes-azules con cloritas, 18 Esquistos y micasoquitas verdes-azules con cloritas, 19 Esquistos y micasoquitas verdes-azules con cloritas, 20 Esquistos y micasoquitas verdes-azules con cloritas, 21 Esquistos y micasoquitas verdes-azules con cloritas, 22 Esquistos y micasoquitas verdes-azules con cloritas, 23 Esquistos y micasoquitas verdes-azules con cloritas, 24 Esquistos y micasoquitas verdes-azules con cloritas, 25 Esquistos y micasoquitas verdes-azules con cloritas
 - PALEOZOICO: 1 Esquistos grafíticos, cuarcitas y micasoquitas

ESQUEMA REGIONAL



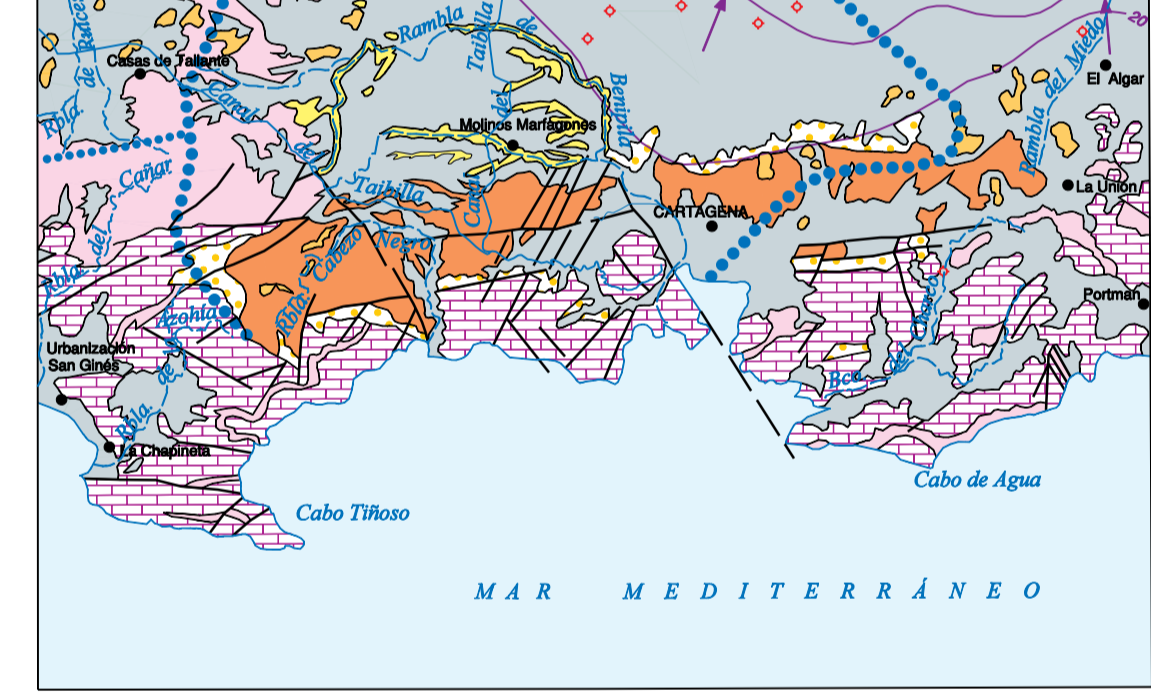
- Escala 1:1.000.000
- CUATERNARIO-HOLOCENO: Conglomerados, arenas y limos, Volcanismo basáltico, Volcanismo calcálcico, Paleógeno, Terciario (Mesozoico y Cuaternario)
- CUATERNARIO-PLEISTOCENO: Mesozoicos, Margas y yesos, Unidades estratigráficas básicas
- PLEISTOCENO: Derticos aluviales, Terciarios, Margas, calcálcicas y calizas biocásticas, Unidades estratigráficas básicas
- PIRENEO: Facies carboníferas, biocásticas, arcillas rojas y oolíticas, Mesozoicos, Marmoles, dolomías y calizas biocásticas, Unidades estratigráficas básicas

ESQUEMA TECTÓNICO



- Escala 1:200.000
- CUATERNARIO: Flocos volcánicos negros, Complejo Nevado-Filábride, Manto del Mulhacén
- MESOCENO SUPERIOR-PIRENEO: Meso Medio, Complejo Alpujárride, Manto del Veleta

ESQUEMA HIDROGEOLOGICO



- Escala 1:200.000
- CUATERNARIO: Permeabilidad media por porosidad intergranular, Permeabilidad alta por porosidad intergranular y fisuración, Permeabilidad muy baja
- TERCIARIO MEDIO-SUPERIOR: Permeabilidad baja por porosidad intergranular, Permeabilidad media por porosidad intergranular, Permeabilidad muy alta
- PALEOZOICO-TRIÁSICO: Permeabilidad alta por fisuración y fisuración, Permeabilidad muy baja

COLUMNAS ESTRATIGRAFICAS EN LAS PRINCIPALES UNIDADES O ZONAS

