

LEYENDA

CUESTRARIO	HOLOCENO	
	25	26
PLEISTOCENO	SUPERIOR	17
	MEDIO	18
	INFERIOR	19
TERCIARIO	PLIOC. SUP.	12
	PLIOC. INF.	13
MESSENIENSE	6	
TORTON.	7	

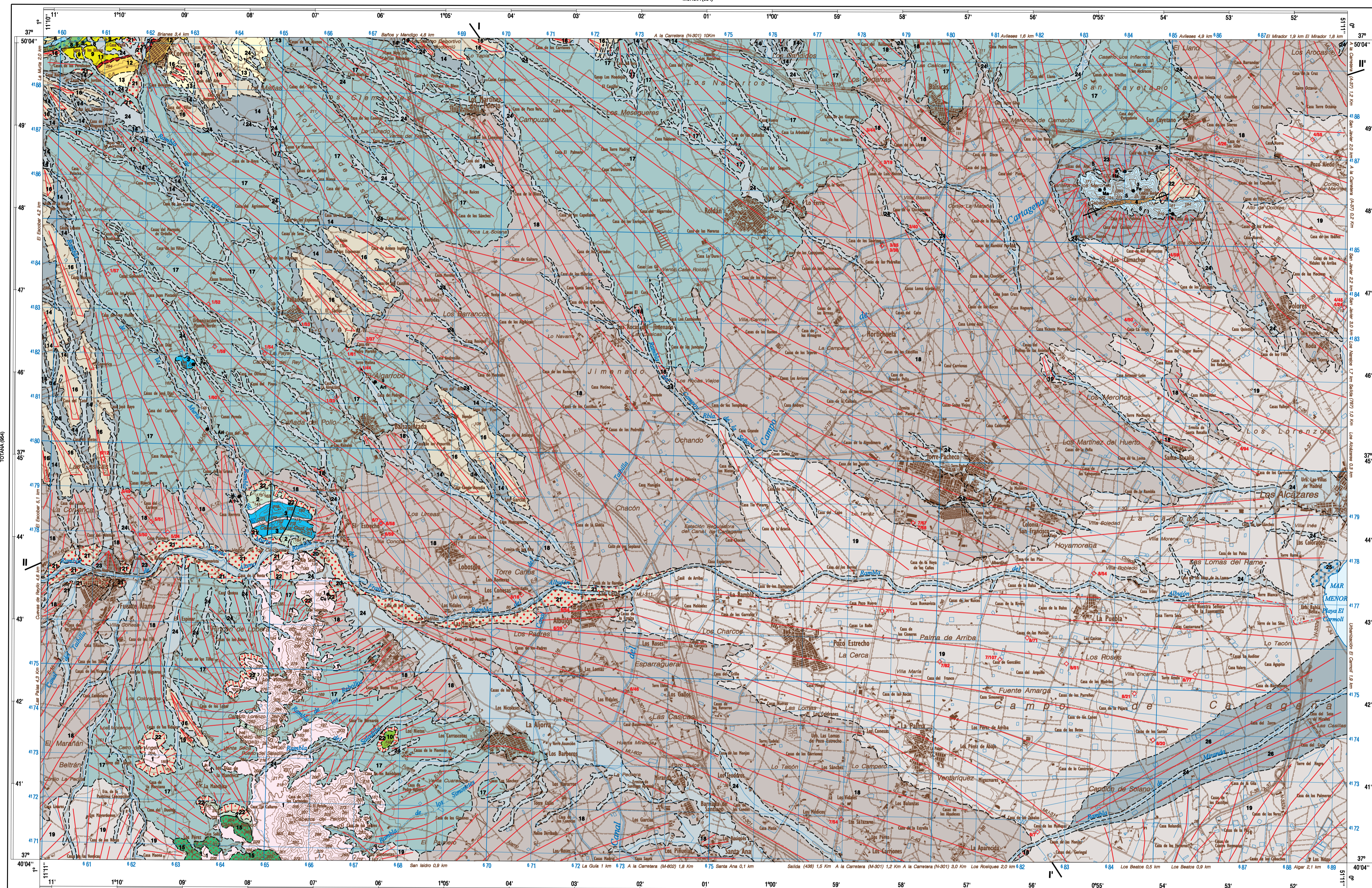
COMPLEJO NEVADO-FILÁBRIDE
MANTO DEL MULHACÉN

UNIDAD SUPERIOR	5
PALEOZOICO-TRIÁSICO	4
PALEOZOICO	3

UNIDAD INFERIOR	2
PALEOZOICO-TRIÁSICO	1
PALEOZOICO	1

SIGNOS CONVENCIONALES

- Contacto concordante
- - - Contacto discordante
- Contacto intrusivo
- Faja
- Anticlinal turbado
- Primera equisustancia
- 99 Bordes: ocotea / N° de orden del IGME
- 2 Fe Recursos minerales
- 2 Fe Recursos minerales
- Bordes
- División de Cuenca de 2º Orden
- División de Cuenca de 3º Orden
- Curva isopiezométrica
- Dirección Preferencial Flujos Subterráneos
- Canal



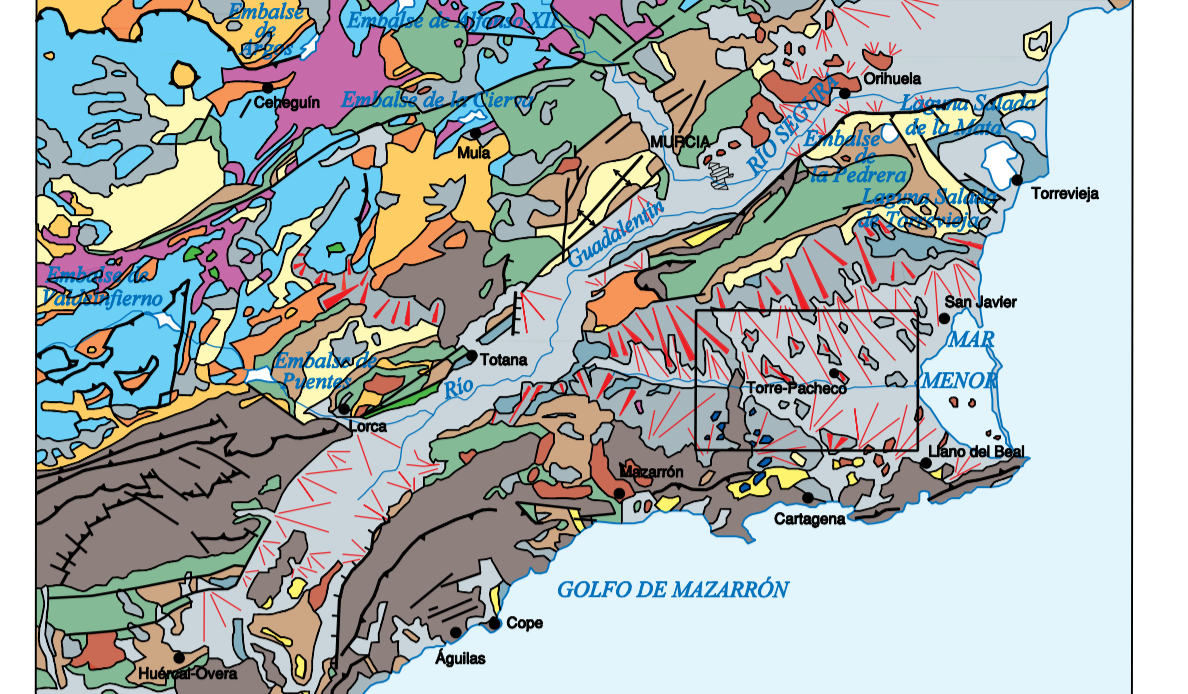
Base Topográfica: INSTITUTO GEOGRÁFICO NACIONAL
Cartografía Informática: Implementación Siderca
Diseño: Inge. M. J. GARCÍA
Nº FOLIO: 27-38
ISBN: 978-84-7940-840-8

NORMAS, DIRECCIÓN Y SUPERVISIÓN DEL I.G.M.E.
AÑO DE REALIZACIÓN DE LA CARTOGRAFÍA GEOLOGICA: 2004
AUTORES: F. J. GARCÍA TORRALBA (Dir. de Área), P. CALVO DE LOS RÍOS (Dir. de Área), F. LEYVA (CONSULTORIA S.L.)
DIRECCIÓN Y SUPERVISIÓN: F. J. ROLDÁN GARCÍA, F. NÚÑEZ MARTÍN

Las altitudes se refieren al nivel medio del Mediterráneo en Alicante
Equivalencia de las curvas de nivel: 20 metros
Proyección y cuadrícula: U.T.M. Elipsoide Internacional
Hoja 30

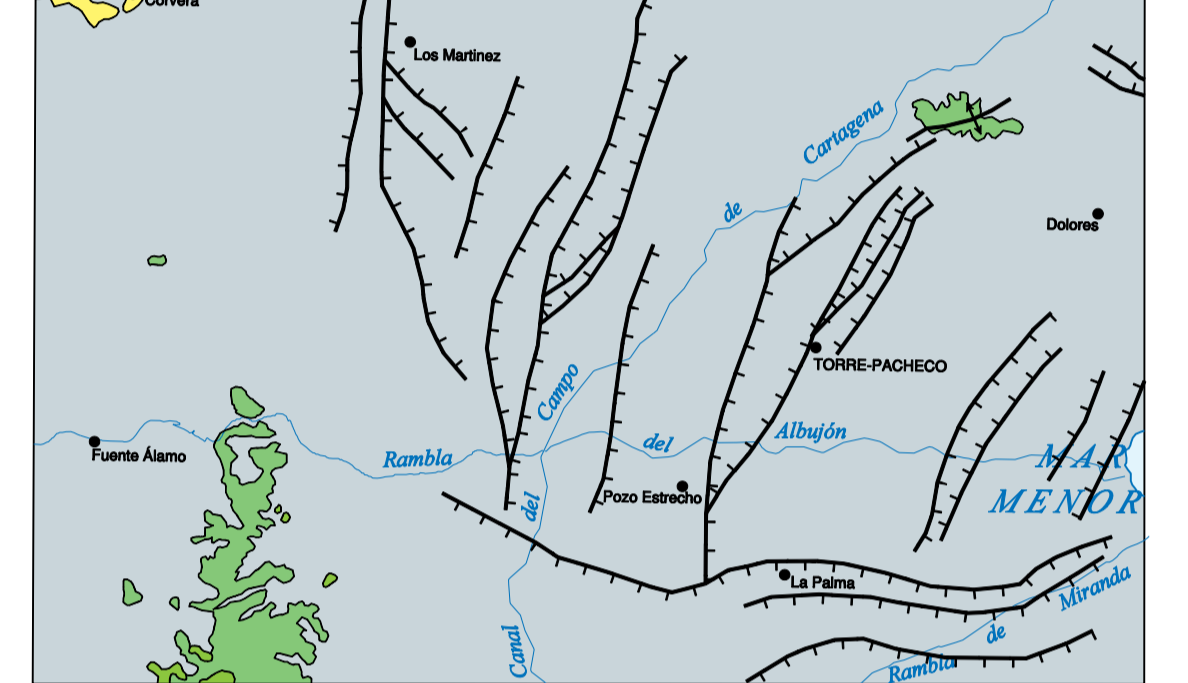
Escala 1:50.000

ESQUEMA REGIONAL



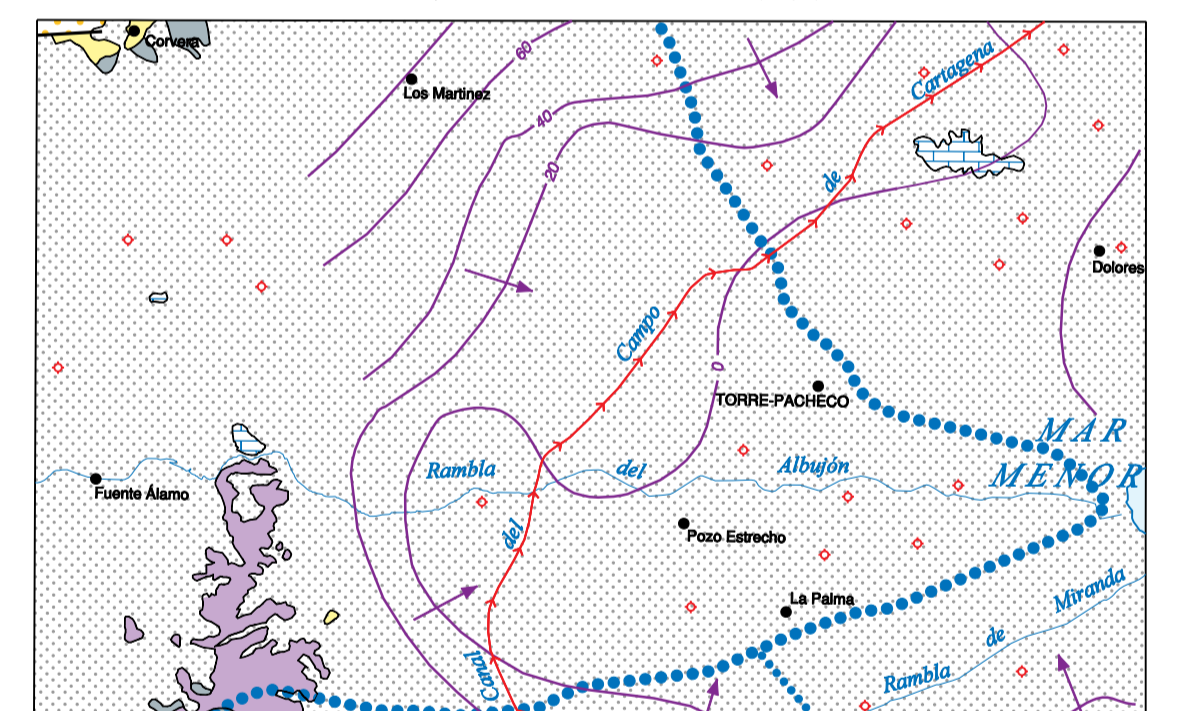
- Escala 1:1.000.000
- Cuaternario-Holoceno
 - Cuaternario-Pleistoceno
 - Plioceno
 - Plioceno: Facies carbonatadas lacustres, salinas y evaporíticas
 - Vulcanismo básico
 - Vulcanismo calcocarbónico
 - Mesozoico: Margas y yesos
 - Terciario: Margas, calcarenitas y calizas biocásticas
 - Terciario: Margas, calcarenitas y calizas biocásticas
 - Triásico (Koper y volcánico)
 - Unidades estratigráficas
 - Unidades íntimas básicas

ESQUEMA TECTÓNICO



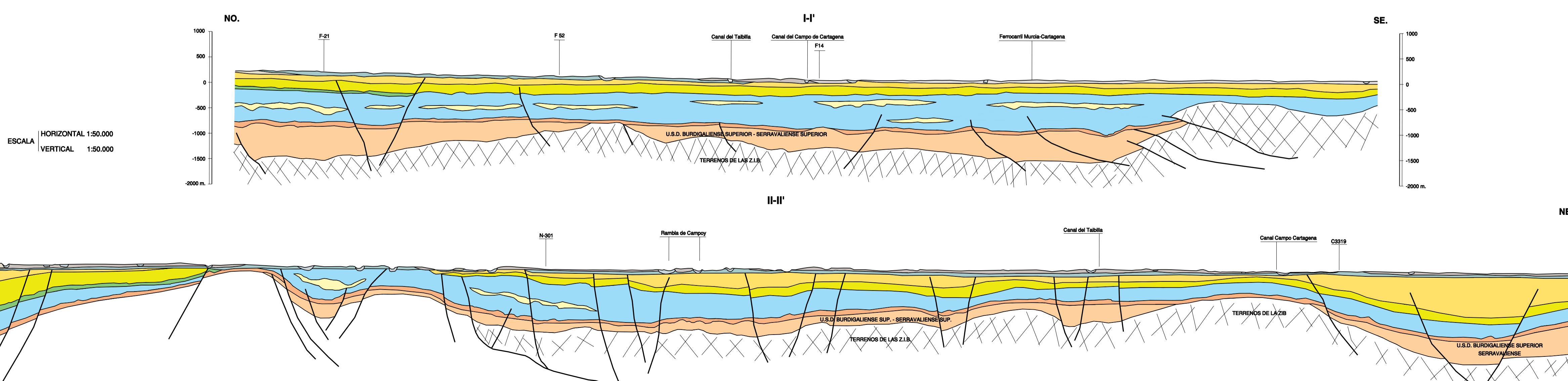
- Escala 1:200.000
- Cuaternario
 - Mioceno Superior-Plioceno
 - Rocas volcánicas neógenas
 - ZONAS INTERNAS DE LAS CORDILLERAS BÉTICAS
 - Manto del Mulhacén
 - Fallas normales (información gráfica del subsuelo)

ESQUEMA HIDROGEOLOGICO

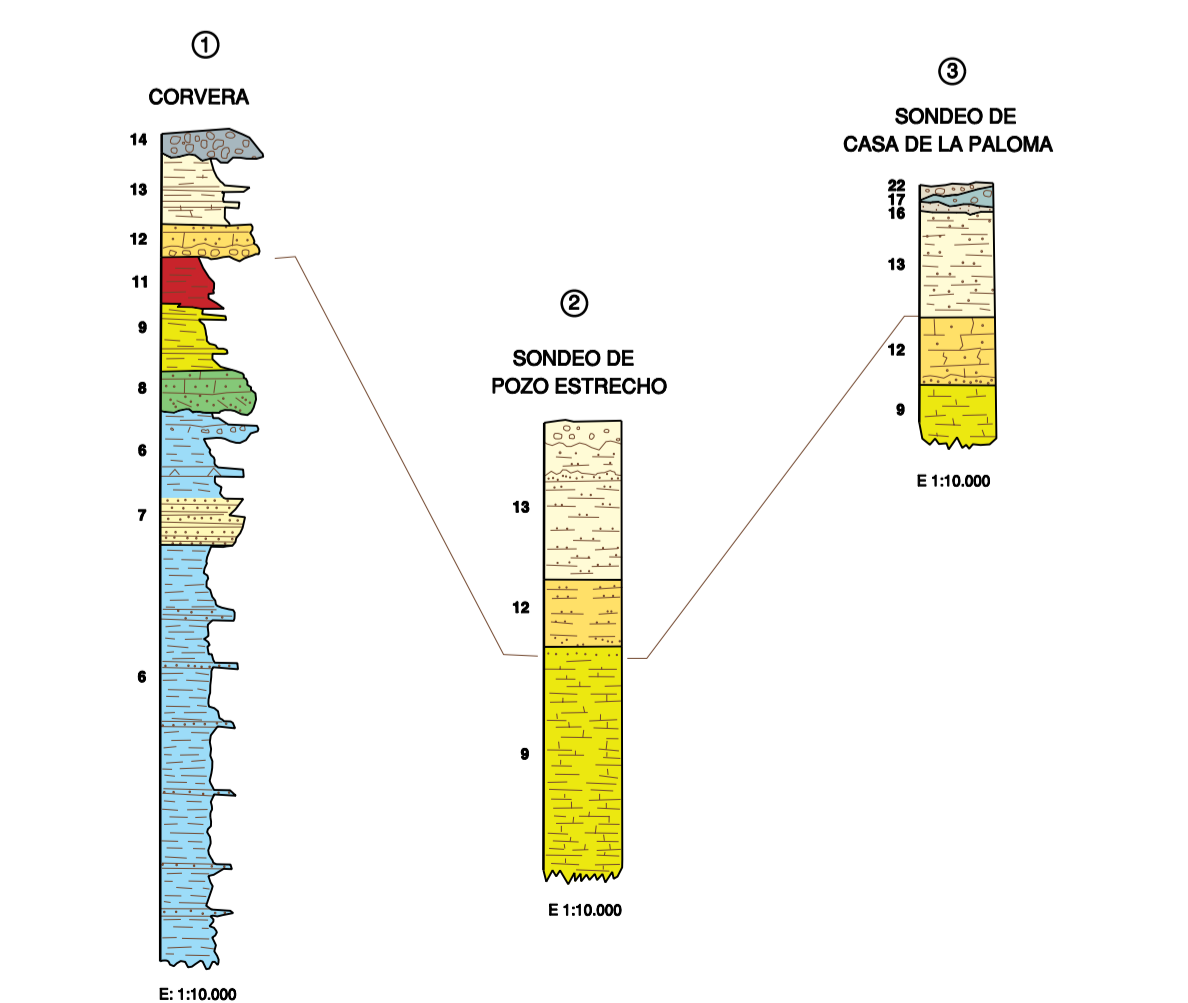


- Escala 1:200.000
- CUATERNARIO
- Permeabilidad media-alta por resonancia y verificación
 - Permeabilidad baja por porosidad intragranular
- TERCIARIO MEDIO-SUPERIOR
- Muy baja permeabilidad
 - Permeabilidad media-alta por porosidad intragranular
- PALEOZOICO-TRIÁSICO
- Permeabilidad alta por resonancia y verificación
 - Muy baja permeabilidad

CORTES GEOLÓGICOS



COLUMNAS ESTRATIGRÁFICAS DE LAS PRINCIPALES UNIDADES O ZONAS



COLUMNAS	X	Y	Z
1 Corvera	69880	418950	230
2 Sondeo Pozo Estrecho	67300	417600	80
3 Sondeo de Casa de la Paloma	68300	418750	45