

LEYENDA

EDAD GEOLÓGICA	ENDOGENOS		EXÓGENA									
	ESTRUCTURAL	VOLCÁNICA	GRAVITACIONAL	FLUVIAL	EÓLICA	LITORAL	ALTERACIÓN QUÍMICA	POLIGÉNICA	ANTROPICA			
CUATERNARIO	HOLOCENO		23 a 27									
	PLEISTOCENO		13 y 14									
NEÓGENO	SUPERIOR		13 y 14									
	INFERIOR		13 y 14									

Nota: Los números representan la forma de la simbología y las letras las formaciones superficiales

- FORMACIONES SUPERFICIALES**
- a) Lomas y arcillas con cantos y bloques (solonchales)
  - b) Lomas de arena, cantos, arenas y arcillas (solonchales) (areniscas aluviales y zonas de drenaje)
  - c) Arenas y fresas con cantos y gruesos (aluvial, fondo de valle y rambla)
  - d) Arenas sueltas (aluviales) (areniscas aluviales)
  - e) Arenas de grano medio a fino (dunas) y cordones de dunas
  - f) Arenas (solonchales) (dunas)
  - g) Arenas (solonchales) (dunas)
  - h) Arenas (solonchales) (dunas)
  - i) Arenas (solonchales) (dunas)
  - j) Arenas (solonchales) (dunas)
  - k) Arenas (solonchales) (dunas)
  - l) Arenas (solonchales) (dunas)
  - m) Arenas (solonchales) (dunas)
  - n) Arenas (solonchales) (dunas)
  - o) Arenas (solonchales) (dunas)
  - p) Arenas (solonchales) (dunas)
  - q) Arenas (solonchales) (dunas)
  - r) Arenas (solonchales) (dunas)
  - s) Arenas (solonchales) (dunas)
  - t) Arenas (solonchales) (dunas)
  - u) Arenas (solonchales) (dunas)
  - v) Arenas (solonchales) (dunas)
  - w) Arenas (solonchales) (dunas)
  - x) Arenas (solonchales) (dunas)
  - y) Arenas (solonchales) (dunas)
  - z) Arenas (solonchales) (dunas)

SIMBOLOGÍA

- |   |  |
|---|--|
| <b>ELEMENTOS Y FORMAS ESTRUCTURALES</b>     | <b>LITORAL</b>   |
| 01 Faja                                     | 13 Acantilado <-5m                                       |
| 02 Faja expuesta                            | 14 Acantilado >5m  |
| 03 Faja de dirección                        | 15 Plataforma de abrasión                                |
| <b>ELEMENTOS Y FORMAS VOLCÁNICAS</b>        | 16 Playa de arena (actual)                               |
| 04 Cono volcánico                           | 17 Marfema, salinas                                      |
| <b>GRAVITACIONAL</b>                        | 18 Terrazas (playas y dunas fósiles)                     |
| 05 Coladas                                  | 19 Abrisco delgado                                       |
| <b>FLUVIAL Y DE ESCORRENTÍA SUPERFICIAL</b> | 20 Cordón litoral  |
| 06 Fondo de rambla                          | <b>METEORIZACIÓN QUÍMICA</b>                             |
| 07 Cono de deposición, abanico terminal     | 21 Carbonataciones                                       |
| 08 Abanico aluvial                          | <b>OTRAS FORMAS, POLIGÉNICAS O DE DIFÍCIL ASIGNACIÓN</b> |
| 09 Incisión lineal en V; barranco           | 22 Relieve atado (realce)                                |
| 10 Albuvas en interfluvio                   | <b>ANTROPICO</b>   |
| <b>EÓLICO</b>                               | 23 Carretera, explotación a cielo abierto                |
| 11 Campo de dunas fósiles                   | 24 Escombros   |
| 12 Cordón de dunas                          | 25 Superficie fuertemente remodelada                     |
|   | 26 Zona ganada al mar                                    |
|   | 27 Salinas   |

SUBSTRATO

- |                                 |                               |                            |
|---------------------------------|-------------------------------|----------------------------|
| <b>DOMINIO MORFOESTRUCTURAL</b> | <b>LITOLÓGIA</b>              | <b>Rocas sedimentarias</b> |
| Basamento                       | Rocas Volcánicas              | Conglomerados              |
| Cadenas alpinas                 | Rocas Metamórficas            | Areniscas                  |
| Cuencas cenozoicas              | Charnocitas, gneiss y filitas | Calizas y dolomías         |
| Complejos volcánicos recientes  | Mármoles, calizas cristalinas |                            |
|                                 | Micaschistos y ultramáficas   |                            |
|                                 | Esquistos                     |                            |



Base topográfica: INSTITUTO GEOGRÁFICO NACIONAL  
Campaña: Información Geométrica y Geodésica  
Copyright: IGM, M. 1970-2010  
NIPD: E-74-700048  
ISBN: 978-84-7840-885-1

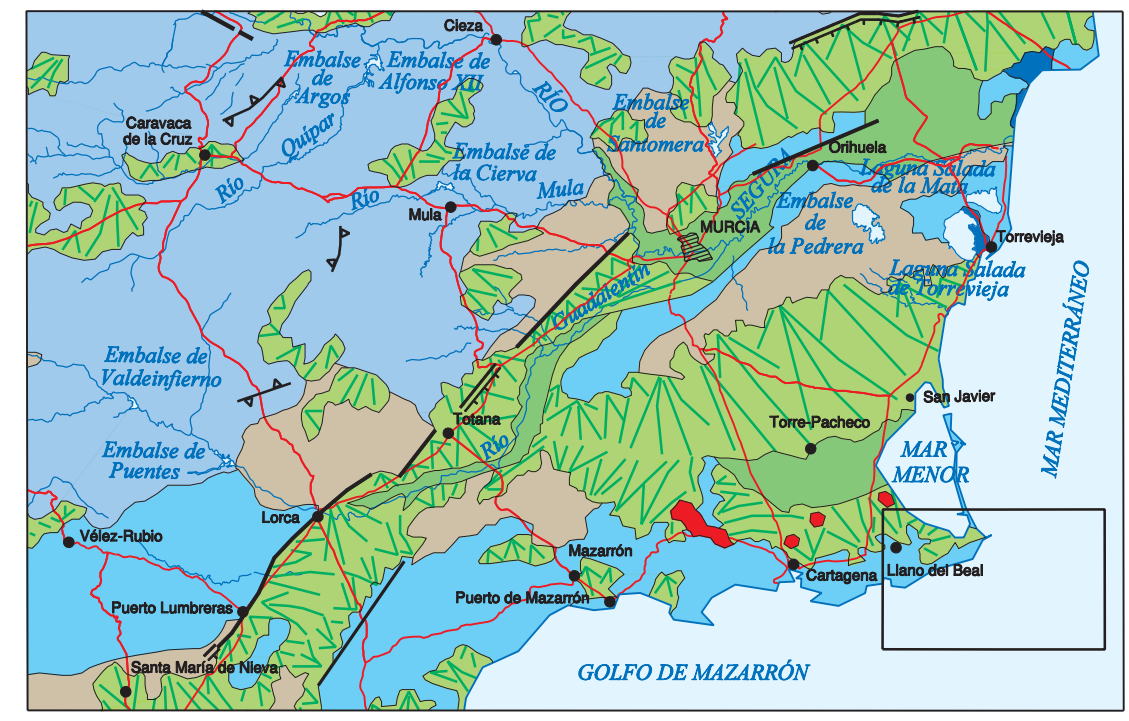
Las altitudes se refieren al nivel medio del Mediterráneo en Alicante  
Equivalencia de las curvas de nivel: 20 metros  
Proyección y cuadrícula: U.T.M. Sijipésica Internacional  
Huso: 30

ESCALA HORIZONTAL: 1:50.000  
ESCALA VERTICAL: 1:5.000

CORTES GEOMORFOLÓGICOS



ESQUEMA MORFOESTRUCTURAL REGIONAL



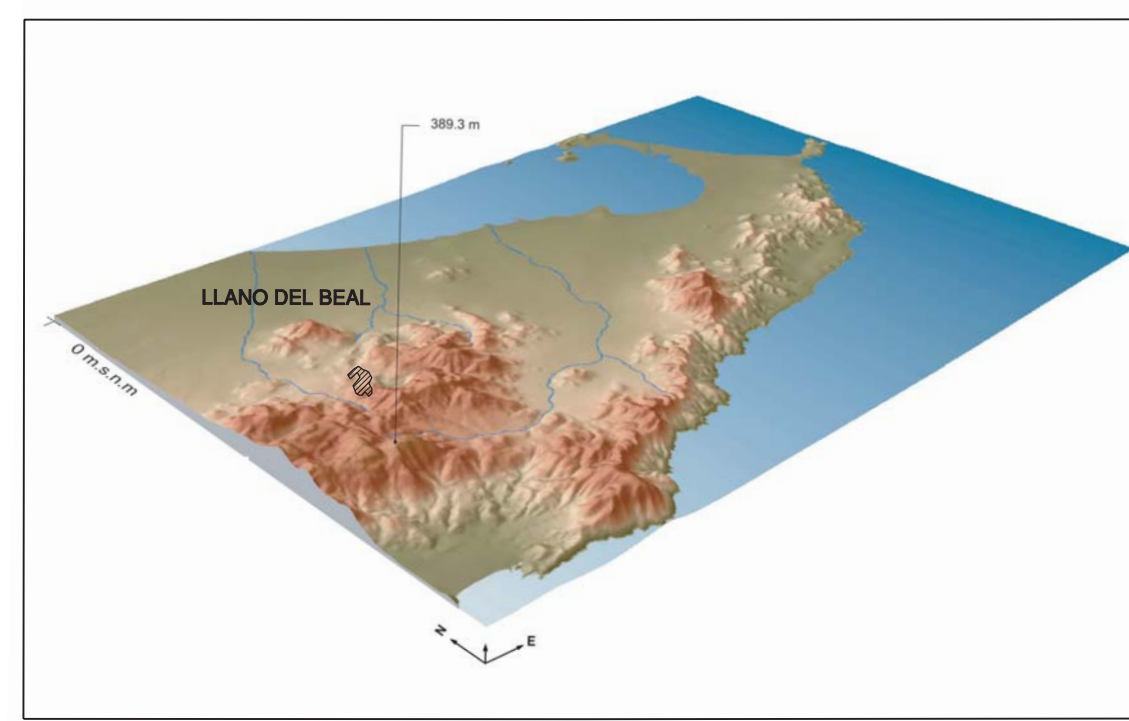
- ESCALA 1:1.000.000
- |   |                                  |   |
|---|----------------------------------|---|
| <b>RELIEVES ALPINOS</b>                         | <b>CUATERNARIO</b>               | <b>TECTÓNICA</b>                              |
| Relieves estructurales                          | Fondos de valle                  | Escarpes de falla                             |
| Relieves con predominio de la erosión           | Aluviones aluviales y piedemonte | Accidentes tectónicos con relieve morfológico |
| <b>CUENCAS CENOZOICAS</b>                       | Marfemas y albuvas               | Cuencas                                       |
| Relieves tectónicos o tectonizadamente plegados | <b>VULCANISMO</b>                |   |
|   | Relieves volcánicos cuaternarios |   |

UNIDADES MORFOGENÉTICAS



- ESCALA 1:200.000
- |                              |         |           |
|------------------------------|---------|-----------|
| Fluvial y eoceno superficial | Eólico  | Volcánico |
| Litoral                      | Aluvial |           |

BLOQUE DIAGRAMA



NORMAS, DIRECCIÓN Y SUPERVISIÓN DEL I.G.M.E. AÑO DE REALIZACIÓN DE LA CARTOGRAFÍA GEOMORFOLÓGICA: 2004

AUTORES: P. Cabre (CONSULMAM), F.J. García Tortosa (I. de Júcar)

DIRECCIÓN Y SUPERVISIÓN: F.J. Robles García, F. Nave Martín