

MAPA GEOMORFOLÓGICO
Escala 1 : 50.000

LEYENDA

EPOCA	CUATERNARIO		EXÓGENA			
	PLEISTOCENO	HOLOCENO	FLUVIAL	GLACIAL	LITORAL	ANTHROPICA
TERCIARIO	MIOCENO SUPERIOR	MIOCENO INFERIOR				

FORMACIONES SUPERFICIALES

A.J.: Grietas, caídas, arena y vertices distribuidos convenientemente.
 A.: Arenas y breas con conchas y granos de arena.
 A.G.: Arenas de grano medio fino (arenas de arena).
 A.L.: Arenas volcánicas lavadas y calizas oscuras (grapas y duras).
 A.M.: Arenas de grano medio (orden fino). Arenas de grano medio fino con arena (orden grueso).

SIMBOLOGÍA

FLUVIAL Y DE ESCORRENTA SUPERFICIAL

01 Puntos de veda y barridos
 02 Alveolos acuosos
 03 Arroyos en riego permanente o estacionales

SÓLIDO

04 Caudal de arena
 05 Playa de arena actual
 06 Playas y dunas fósiles
 07 Caudal fósil

ANTHROPICO

08 Superficie fuertemente modificada
 09 Sábana y estalagmas

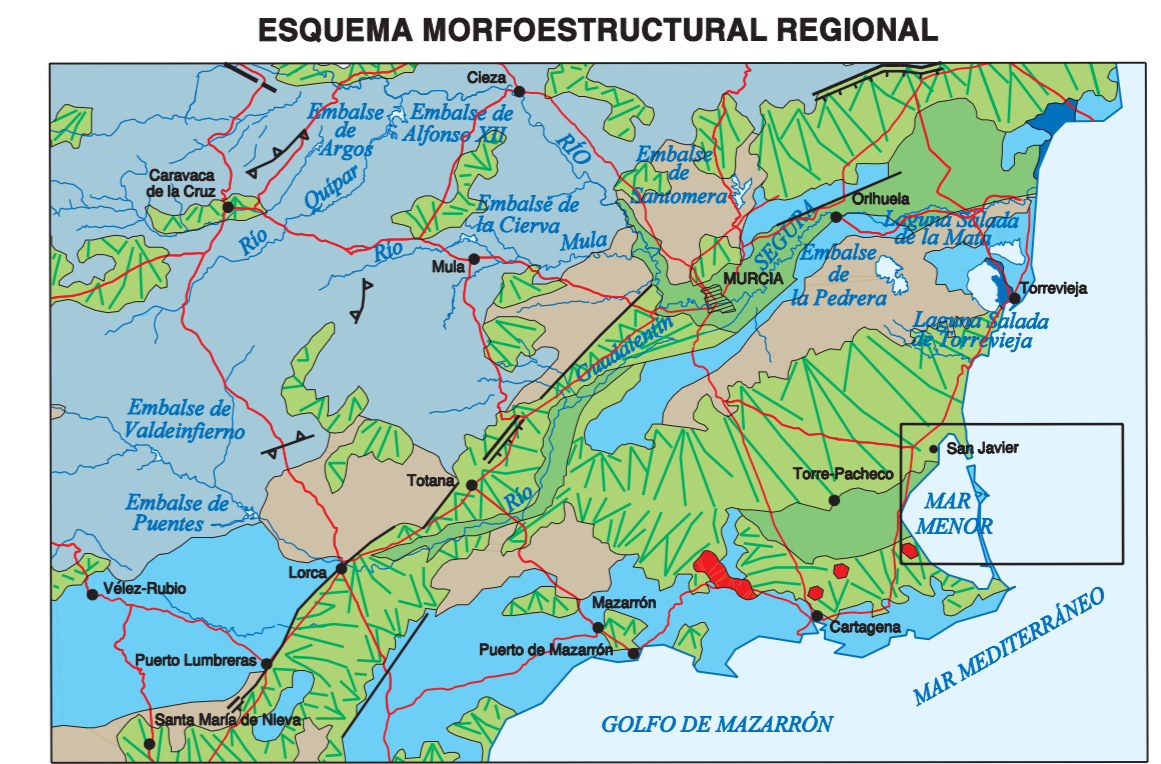
STRATO

DOMINIO MORFOESTRUCTURAL

COMPLEJOS VOLCÁNICOS PRECENITALES

LITOLOGÍA

Rocas volcánicas



ESCALA 1 : 1.000.000

RELIEVES ALPINCOS

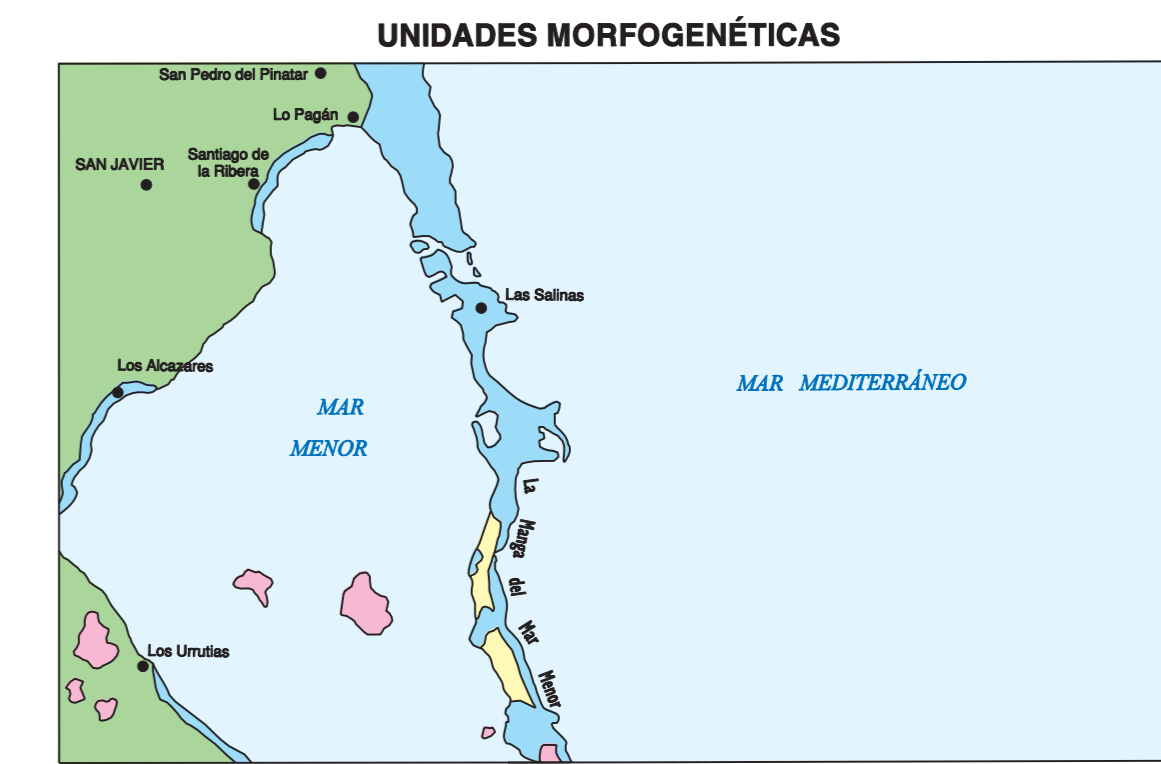
Relieves escabridos
 Relieves con pedregales
 CUEBAS GEODICAS
 Relieves kársticos
 Lavaderos graníticos

CUATERNARIO

Puntos de veda
 Alveolos acuosos
 Alveolos y alveolos
 Puntos de veda
 Relieves kársticos
 Relieves kársticos

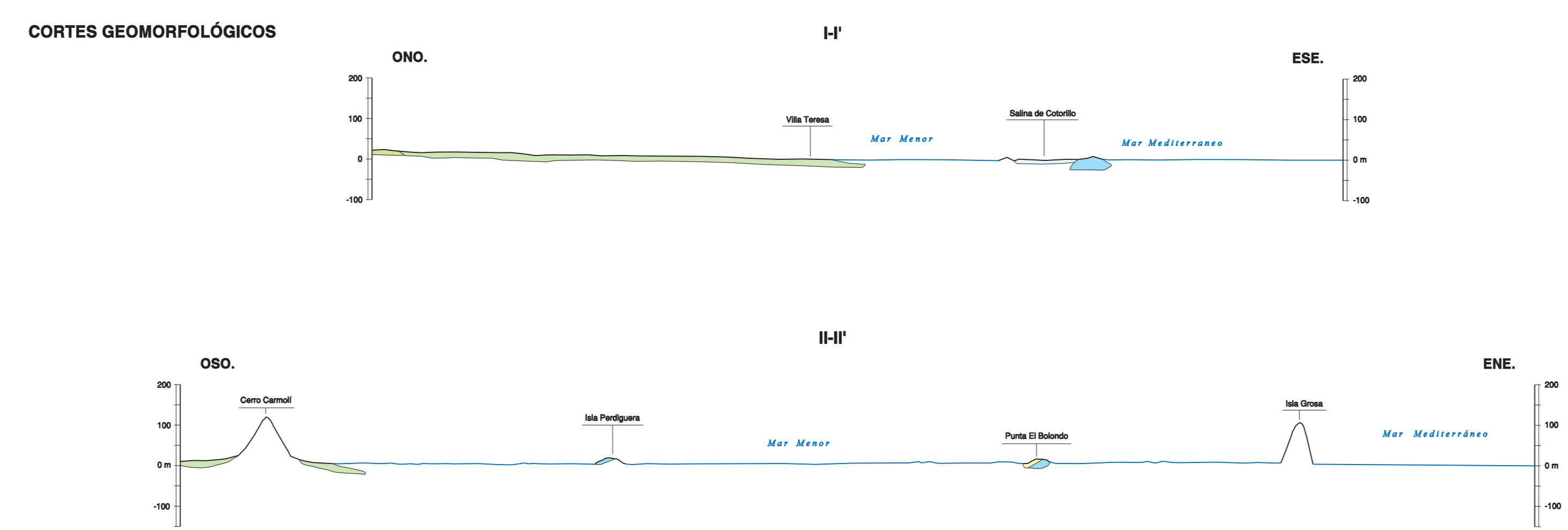
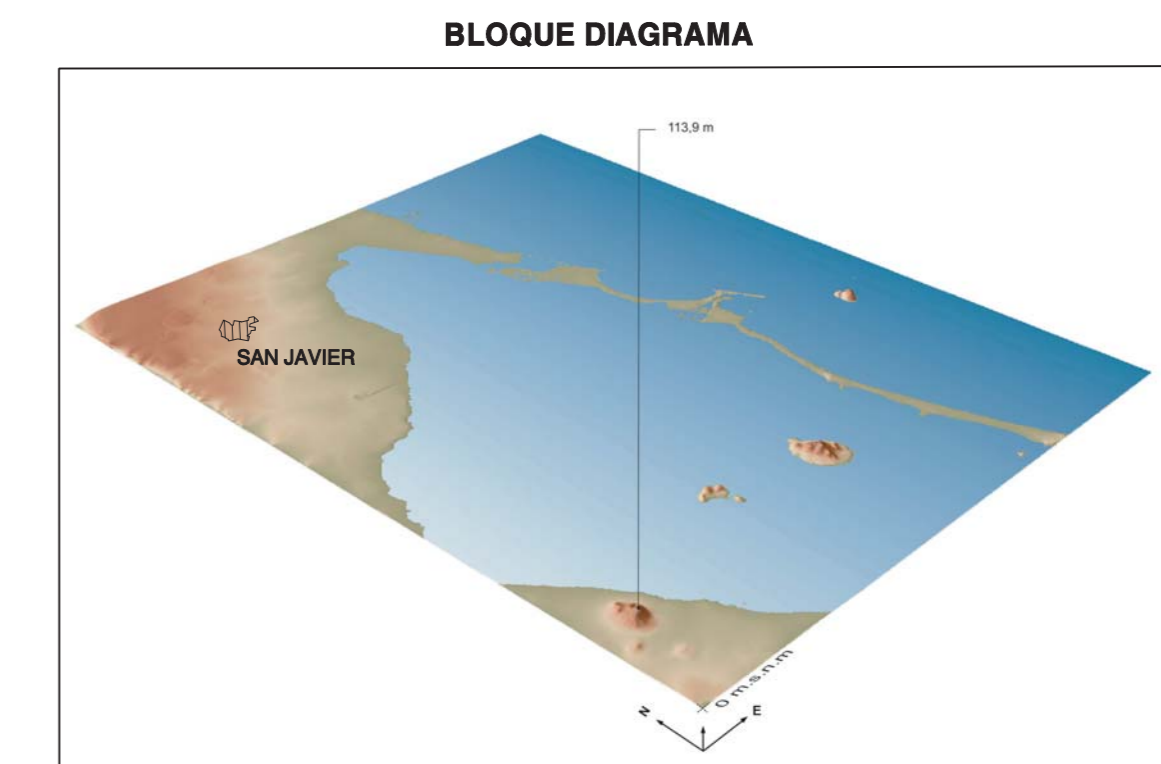
TECTÓNICA

Escarpes de falla
 Accidentes tectónicos
 con relieve morfogenético
 Oculas



ESCALA 1 : 200.000

01 Sistema fluvial
 02 Sistema fluvial
 03 Sistema fluvial
 04 Sistema fluvial
 05 Sistema fluvial
 06 Sistema fluvial
 07 Sistema fluvial
 08 Sistema fluvial
 09 Sistema fluvial
 10 Sistema fluvial



NORMAS, DIRECCIÓN Y SUPERVISIÓN DEL I.G.M.E.
 RELACION DE LA CATEGORÍA GEOMORFOLÓGICA 2004
 AUTORES: P. CALVO DE FOMBARRA S.L.
 F.J. JUANES ALBA
 DIRECCIÓN Y SUPERVISIÓN: P. CALVO DE FOMBARRA S.L.