

MAPA GEOMORFOLÓGICO
Escala 1:50.000

LEYENDA

EDAD	ENDOG.			EXOGENA		
	ESTRUCTURAL	GRAVITACIONAL	FLUVIAL	LITORAL	METEZACION QUÍMICA	VOLCÁNICA
CUATERNARIO	PLEISTOCENO SUPERIOR					
	PLEISTOCENO MEDIO					
	PLEISTOCENO INFERIOR					
TERCIARIO	FLUVIDIO					

Nota: Los números representan las formas de la morfología y las letras las formaciones superficiales.

FORMACIONES SUPERFICIALES

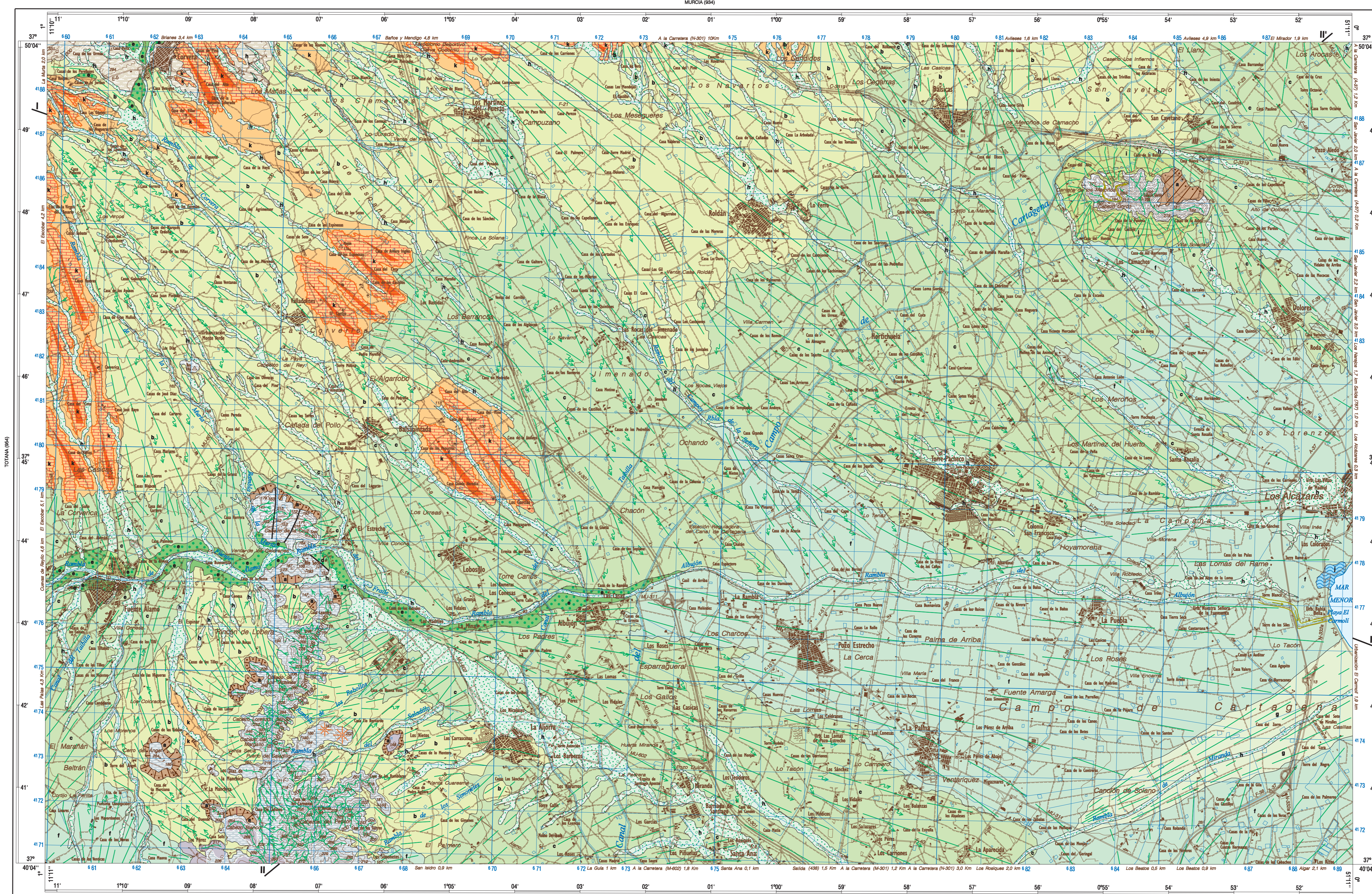
1. Arena y grava con arena y arenas (substrato)
2. A.P.G. (arena, arena, arena y arena (substrato))
3. Arena y grava con arena y arenas (substrato)
4. A.P. (arena, arena y arena (substrato))
5. Arena, grava, arena y arena (substrato)
6. Arena fina, arena y arena (substrato)
7. Conglomerado, arena y arena (substrato)

SIMBOLOGÍA

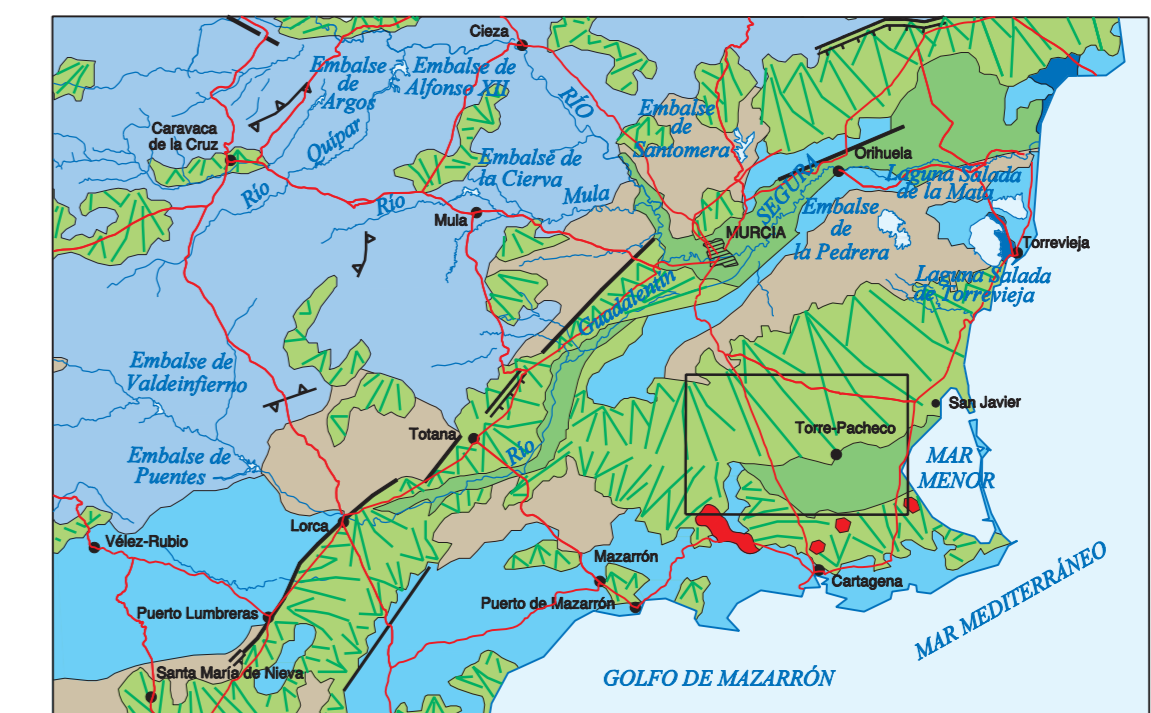
ELEMENTOS Y FORMAS ESTRUCTURALES	METEZACION QUÍMICA
1. Falla	12. Canto caliche
2. Falla normal	13. Canto caliche
3. Cuello	14. Trazo de Pedregal del Cerro de Chirigana (substrato: arena con caliche: 8 y 10)
4. Canto cónico	15. Relieve de depósito
5. Fondo de terraza	16. Canto, explotación a cielo abierto
6. Aluvión abisal	17. Canal
7. Canto de aluvión	
8. Terrazo	
9. Arroyo	
10. Hondonadero	
11. Hondonadero	

SUBSTRATO

DOMINIOS MORFOESTRUCTURALES	LITOLOGÍA	Resaca sedimentaria
BASAMENTO	Mármol	Conglomerado
CUENCAS CENOZOICAS	Resaca sedimentaria	Arenas
COMPLEJOS VOLCÁNICOS RECENTES	Esquívalo	Lutita, limolita y argila
	Mármol, caliche chudinos	Marga
	Cuarcita y micaceousita	



ESQUEMA MORFOESTRUCTURAL REGIONAL



Escala 1:1.000.000

RELEVES ALPACOS	CUATERNARIO	TECTÓNICA
Relieve estructural	Fondo de valle	Escarpes de falla
Relieve con predominio de la erosión	Aluvión abisal y fanalítico	Accidentes tectónicos con relieve morfológico
CUENCAS CENOZOICAS	Mármol y caliche	Canto
Relieve tectónico y sustrato antiguo	VULCANISMO	
	Relieve eruptivo	
	Relieve eruptivo	

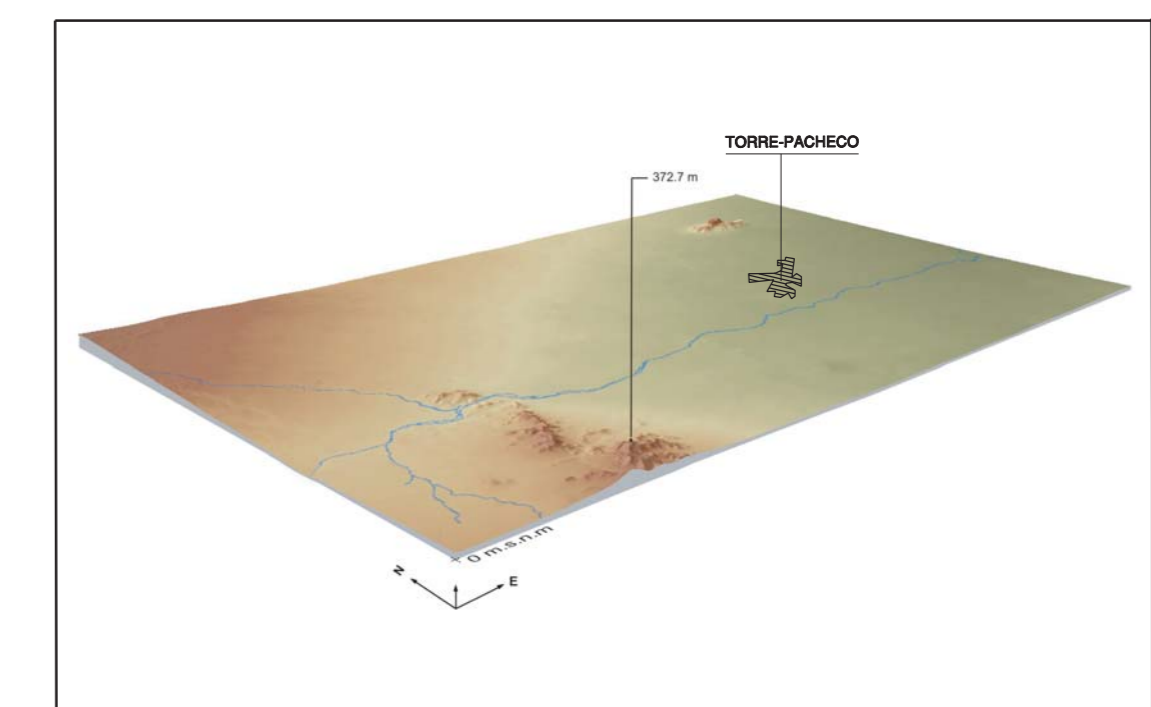
UNIDADES MORFOGENÉTICAS



Escala 1:200.000

Fluvial	Litoral	Pluvial
---------	---------	---------

BLOQUE DIAGRAMA



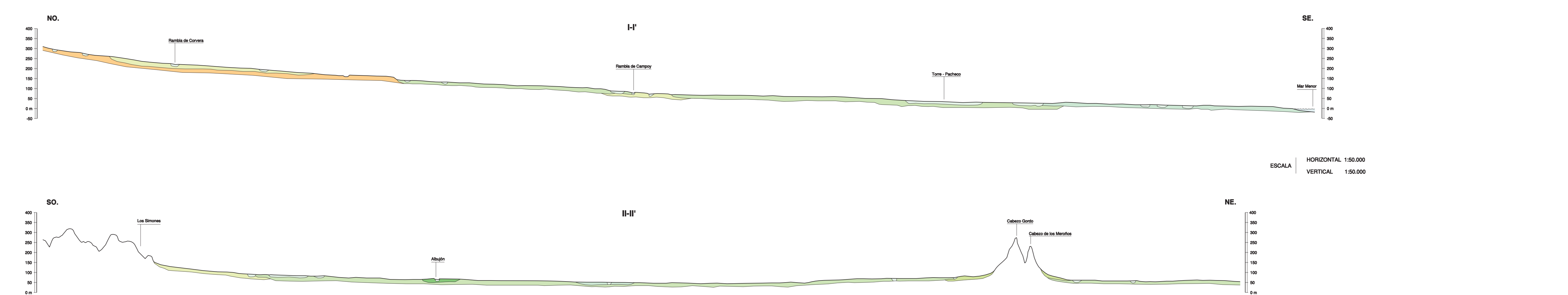
Base Topográfica: INSTITUTO GEOGRÁFICO NACIONAL
Geografía Informática, Ingeniería Sistemática
Departamento de Geografía
MPO 474 10 004 8
© 1994, 1996, 1998, 2000

Las altitudes se refieren al nivel medio del Mediterráneo en Alicante
Equivalencia de las curvas de nivel 20 metros
Proyección y cuadrícula: U.T.M. Española Internacional
Hoja 30

Escala 1:50.000

NORMAS, DIRECCIÓN Y SUPERVISIÓN DEL I.G.M.E.
ALTO DE REGULACIÓN DE LA CARTOGRAFÍA GEOGRÁFICA 2004
AUTORES: P. Calvo (IG) y G. González (I.G.M.E.)
DIRECCIÓN Y SUPERVISIÓN: F. José Martín

CORTES GEOMORFOLÓGICOS



ESCALA HORIZONTAL 1:50.000
VERTICAL 1:50.000