

LEYENDA

EDAD	GÉNEROS	ENDÓGENA								
		ESTRUCTURAL	GRAVITACIONAL	FLUVIAL	METEZONIZACIÓN QUÍMICA	POLIÉNICA	ANTROPICA			
CUATERNARIO	PLEISTOCENO	HOLOCENO	19	11	12	22	23	30	31	32
		SUPERIOR	10	13	14	15	16	17	18	
		MEDIO	20	21	24	25	26	27	28	
TERCIARIO	FLOCIENO	INFERIOR	3	4	5	6	7	8	9	1
			2							

Nota: Los números representan las formas de la simbología y las letras las formaciones superficiales

FORMACIONES SUPERFICIALES

- a: Líneas y arroyos con caídas y bloques. Coluviones
- b: Bloques y líneas. Quaternarios
- c, j: Calizas travertínicas. Terrazas travertínicas
- d, e, f, g, h, i, n: Gravas, arenas y arcillas. Terrazas
- k: Gravas, arenas y arcillas. Conos de deposición
- m: Líneas, arenas y gravas. Cauces abandonados
- o: Bloques, gravas, arenas y arcillas. Fondos de valle o rambla
- p: Gravas, limos y arenas. Aluvial-coluvial
- q: Gravas, arenas y arcillas. Conos de deposición
- r: Arcillas rojas con conchas. Arcillas de descalcificación
- s: Carbonatas con restos vegetales. Travertinos
- t: Conglomerados, arenas y arcillas con carbonataciones. Glacia de tacho de piedemonte
- u, v, x: Líneas y arenas con niveles de gravas. Glacia de cobertura
- y: Mergas, areniscas calcáreas y calizas arenosas. Relieves artificiales

SIMBOLOGÍA

- FORMAS ESTRUCTURALES**
- 1 Superficie estructural
  - 2 Escalpe estructural en capas monoclinales entre 25 y 100 m
  - 3 Escalpe estructural en capas monoclinales >100 m
  - 4 Crestas
  - 5 Líneas de capas. Líneas de capas con indicación de buzamiento
  - 6 Relieve conforme sinclinal
  - 7 Resalte de capas subterráneas
  - 8 Camo cóncavo
  - 9 Falda
  - 10 Falda con expresión morfológica
  - 25 Aristas en interfluvios
  - 21 Erosión lateral del cauce
  - 22 Fondo de valle o rambla
  - 23 Aluvial - coluvial
  - 24 Cauce abandonado
  - 25 Conos de deposición
  - 26 Abanicos aluviales y conos de deposición planos
  - 27 Terrazas
  - 28 Escalpe de terrazas, escape fluvial
  - 29 Terrazas travertínicas
- FORMAS GRAVITACIONALES**
- 11 Coluviones
  - 12 Deslizamientos
  - 13 Caldas de bloques
- FORMAS DE METEZONIZACIÓN QUÍMICA**
- 30 Dolinas
  - 31 Travertinos
- FORMAS POLIÉNICAS**
- 32 Glacia de tacho de piedemonte
  - 33 Glacia de cobertura
- FORMAS FLUVIALES Y DE ESCORRENTÍA SUPERFICIAL**
- 14 Incisión lineal en barrancos
  - 15 Arroyado en reguero
  - 16 Cabeceras de cárcavas
  - 17 Cárcavas
  - 18 Área acarreada
  - 19 Fierdas de drenaje
- FORMAS ANTRÓPICAS**
- 34 Reflejo artificial, escombros
  - 35 Canteras

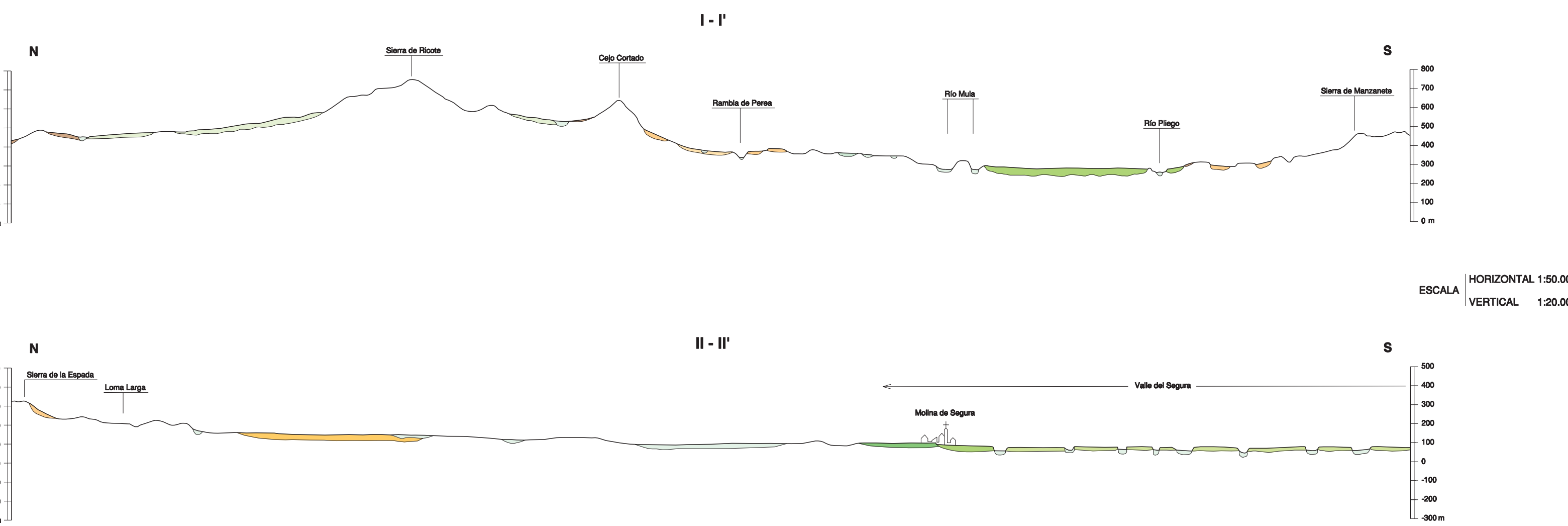


Base Topográfica: INSTITUTO GEOGRÁFICO NACIONAL  
Cartografía: Implimental Systems  
EDICIÓN: G. Romero Caravaca (IGME)  
L. J. Miguel Calero (IGME)  
Revisión Geológica y Minera de España 2021  
Reservados todos los derechos de acuerdo a la ley  
NPO en línea: 830-21-009-0

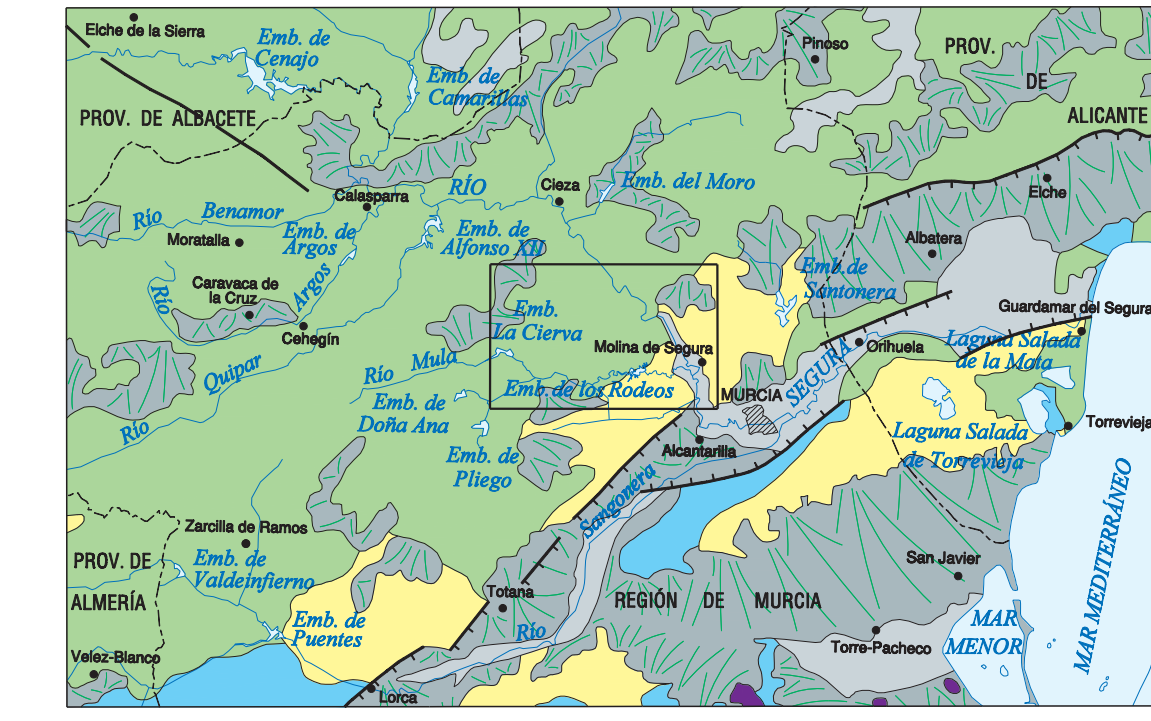
ALCANTARILLA (933)  
Escala 1:50.000  
Las altitudes se refieren al nivel medio del Mediterráneo en Alicante  
Ecuilibrada de las curvas de nivel: 20 metros  
Proyección y cuadrícula U.T.M. Elipsoide Internacional  
Nada 30

NORMAS, DIRECCIÓN Y SUPERVISIÓN DEL I.G.M.E.  
AÑO DE REALIZACIÓN DE LA CARTOGRAFÍA GEOMORFOLÓGICA: 2004  
AUTORES: P. Calvo Gil (CONSULANRA)  
J.J. Ramírez Martín (NPI/MI)  
DIRECCIÓN Y SUPERVISIÓN: A. Martín-Serrano (García IGME)

PERFILES GEOMORFOLÓGICOS

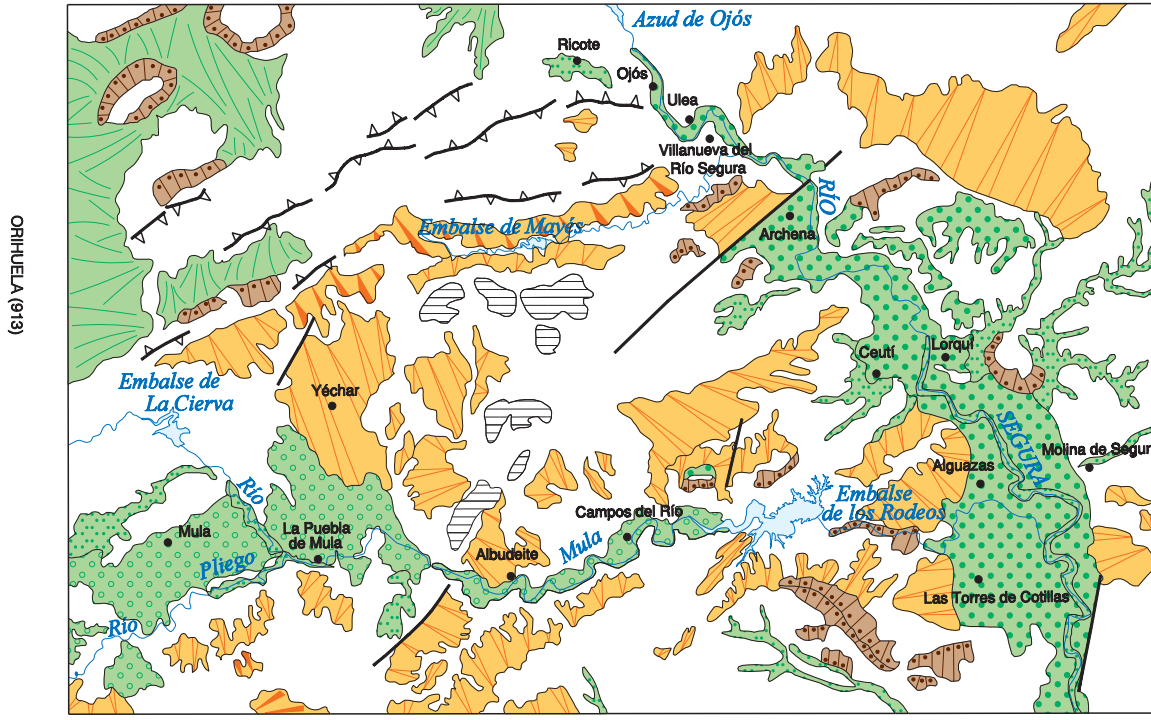


ESQUEMA MORFOESTRUCTURAL REGIONAL



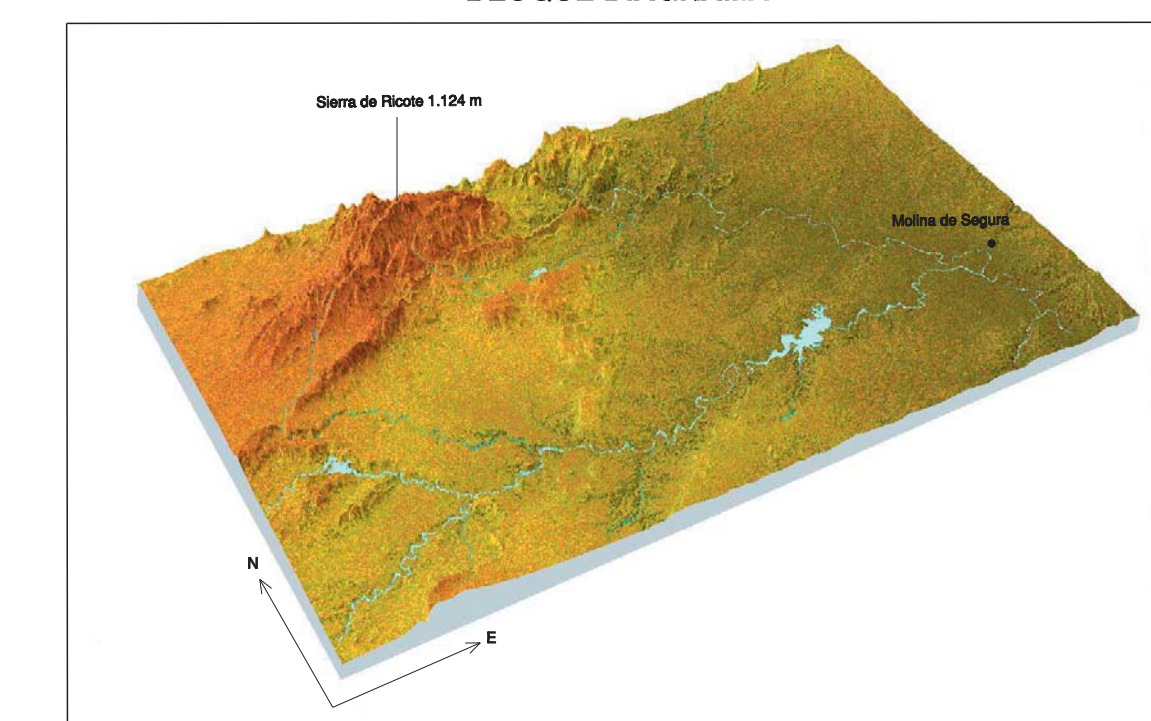
- Escala 1:1.000.000
- CUATERNARIO**
- Fondo de valle
  - Abanicos aluviales y piedemontes
  - Relieves horizontales o suaves
- RELIEVES ALPINOS**
- Relieves estructurales
  - Relieves con pedregal de la erosión
  - Relieves volcánicos cuaternarios
- CUENCAS CENOZOICAS**
- Relieves volcánicos cuaternarios
- VULCANISMO**
- Relieves volcánicos cuaternarios
- Escalpe de falla  
Aplicación tectónica con relieve morfológico

ESQUEMA DE UNIDADES MORFOGENÉTICAS



- Escala 1:200.000
- ESTRUCTURAL**
- Superficies estructurales
  - Grandes crestas
  - Grandes escarpes
  - Fallas con expresión morfológica
- GRAVITACIONAL**
- Coluviones
- FLUVIAL Y DE ESCORRENTÍA SUPERFICIAL**
- Abanicos aluviales
  - Terrazas del río Mula
  - Terrazas del río Segura
  - Fondo de valle
- POLIÉNICA**
- Glacia de piedemonte
  - Glacia de cobertura

BLOQUE DIAGRAMA



SUBSTRATO

- DOMINIOS MORFOESTRUCTURALES**
- Cadenas alpinas
  - Cuencas cenozoicas
- LITOLOGÍA**
- Rocas sedimentarias
- Conglomerados
  - Areniscas
  - Lutitas
  - Calizas dolomíticas
  - Mergas
  - Yesos