

### LEYENDA

NEÓGENO	HOLOCENO	21, 22, 23, 24, 25, 26, 27, 28
	PLEISTOCENO	18, 19, 20
ORDOVICICO	SUPERIOR	17
	MEDIO	16
	INFERIOR	15b, 15a
CÁMBRICO	SUPERIOR	14
	MEDIO	13, 12
	INFERIOR	11, 10, 9, 8, 7, 6
PRECÁMBRICO		5a, 5

**ROCAS IGNEAS VARISCAS**

**Granitos biotíticos**

4 Fajos biotítico común

4b Fajos biotítico con moscovita azoocrita

**Granitos de dos micas**

3 Fajos común de grano medio-fino

3a Fajos de grano medifino

3b Fajos de grano fino

3c Fajos heterogéneos

3d Fajos de moscovita +/- turmalina

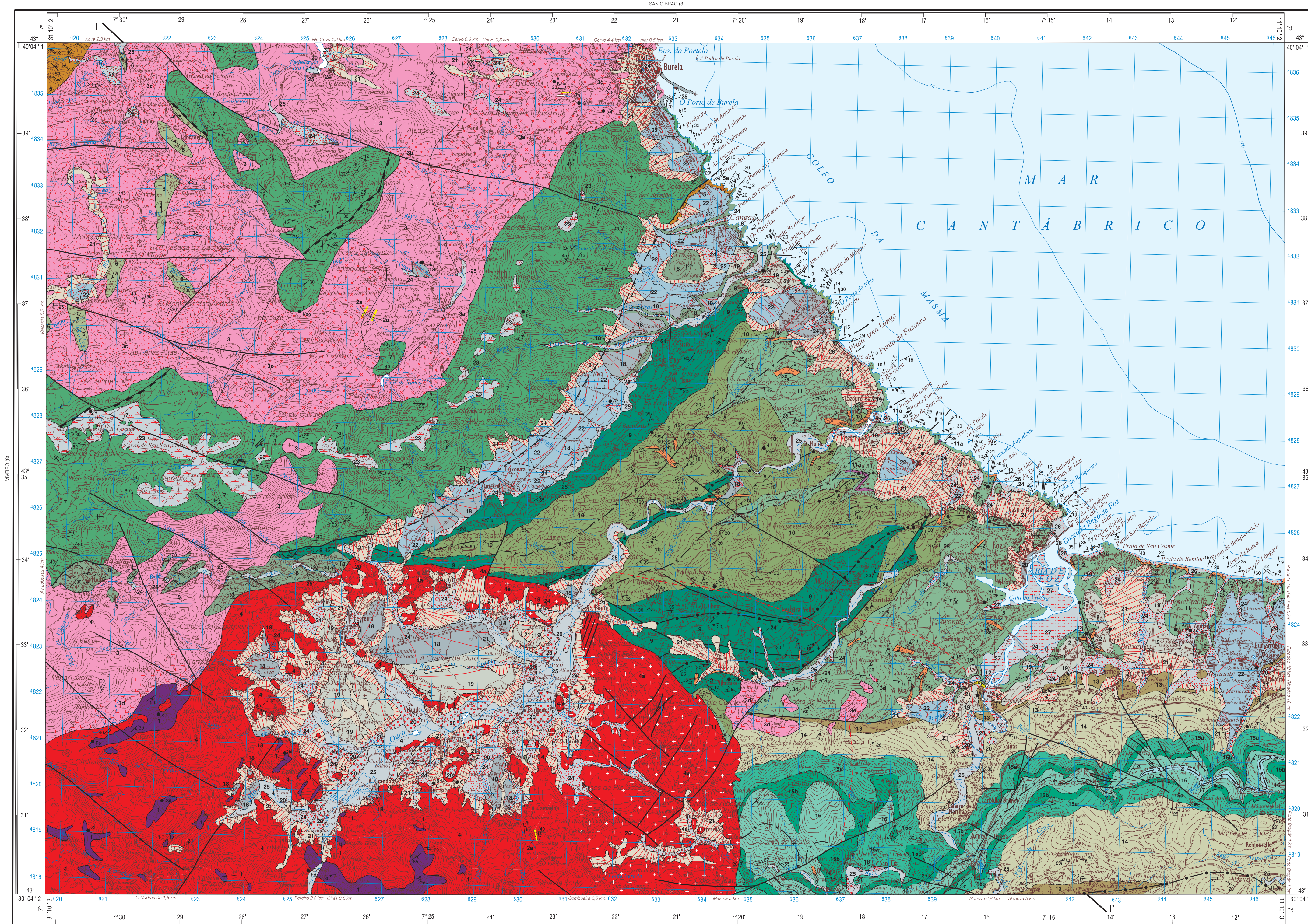
**ROCAS FILONIANAS**

2 Faltitas

2a Cúspides sulfurosas pegmatíticas

**ENCLAVES**

1 Enclaves metasedimentarios



Base Topográfica: INSTITUTO GEOGRÁFICO NACIONAL, Cartografía: **CARTEMBD**, Edición: G. Ramos García (IGME), L. Miguel Cabero (IGME)

© Instituto Geológico y Minero de España, 2021  
Reservados todos los derechos de autoría a la ley NPO en línea 836-21-009-0

**NORMAS, DIRECCIÓN Y SUPERVISIÓN DEL I.G.M.E.**  
AÑO DE REALIZACIÓN DE LA CARTOGRAFÍA GEOGRÁFICA: 2008

**AUTORES:**  
ROCAS METASEDIMENTARIAS: J. Gómez Barrio (Universidad de Salamanca), J. P. Martínez Galán (Universidad de Salamanca)  
ROCAS IGNEAS: G. Ramos García (IGME), G. Galataguri (IGME)  
CUATERNARIO: A. Rodríguez García (IGME)

Los altitudes se refieren al nivel medio del Mediterráneo en Alicante  
Ecuatorialidad de las curvas de nivel 20 metros  
Proyección y cuadrícula U.T.M.: UTM (WGS 84)  
Huso 29

Escala 1:50.000

1:000m

