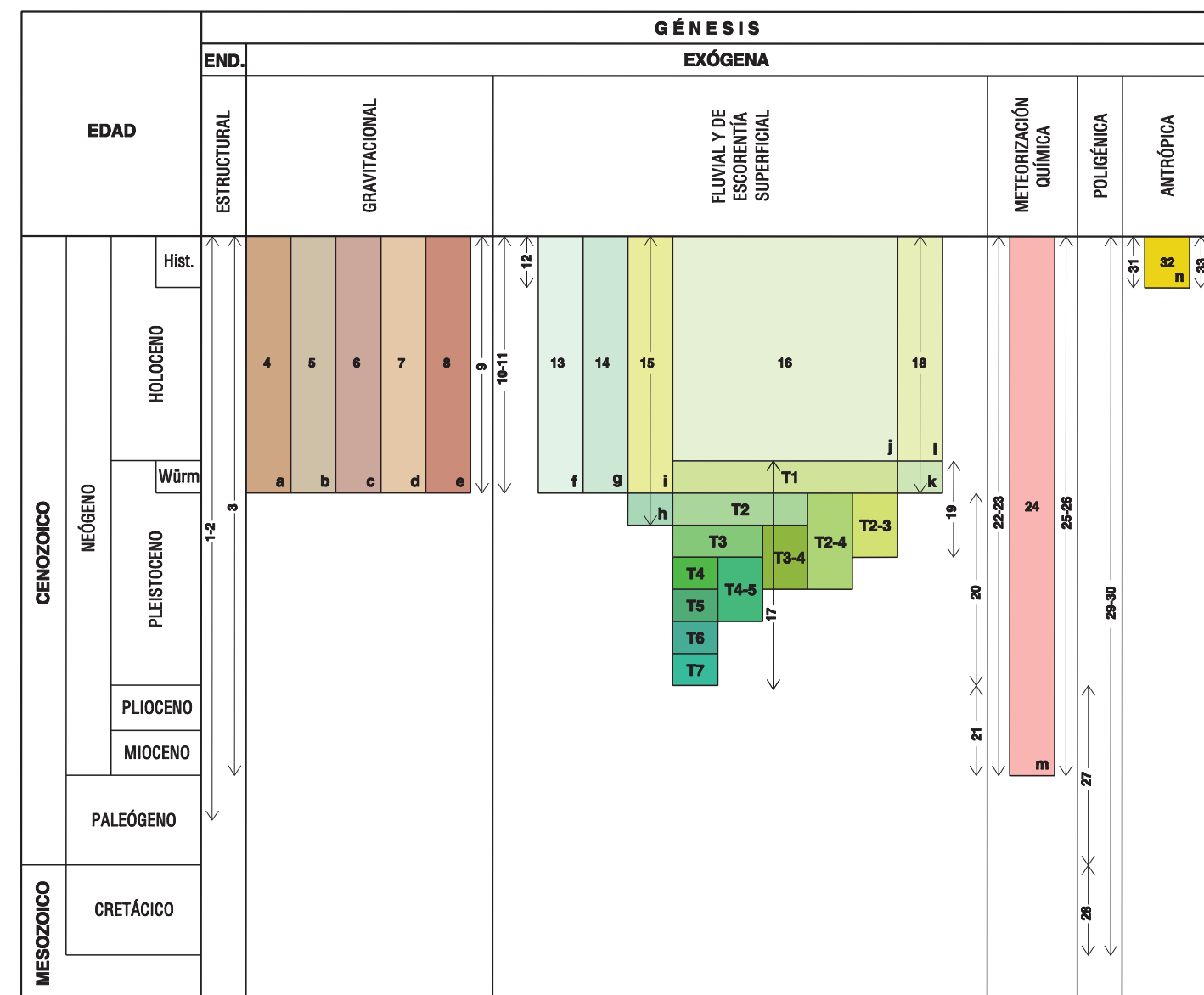


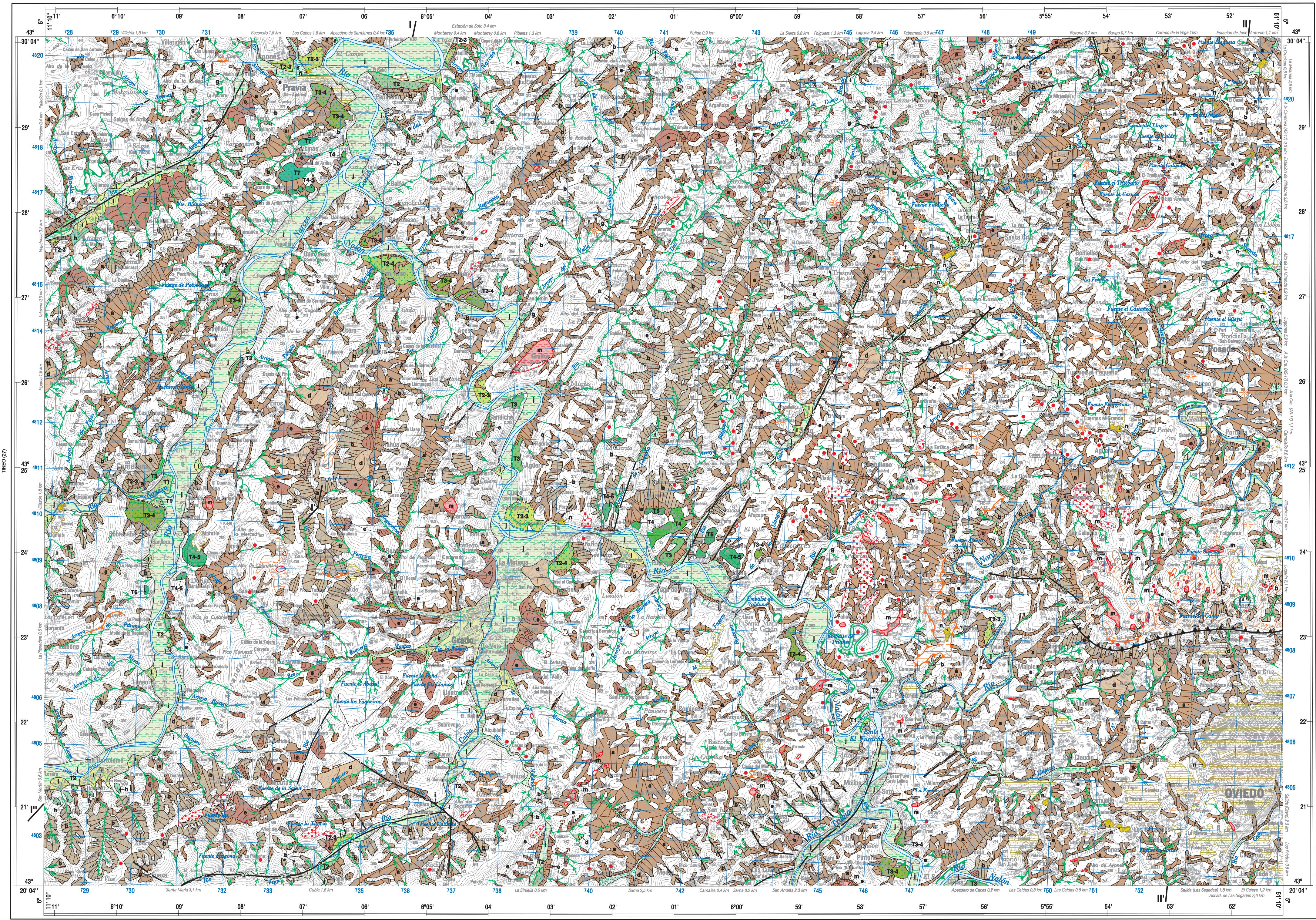
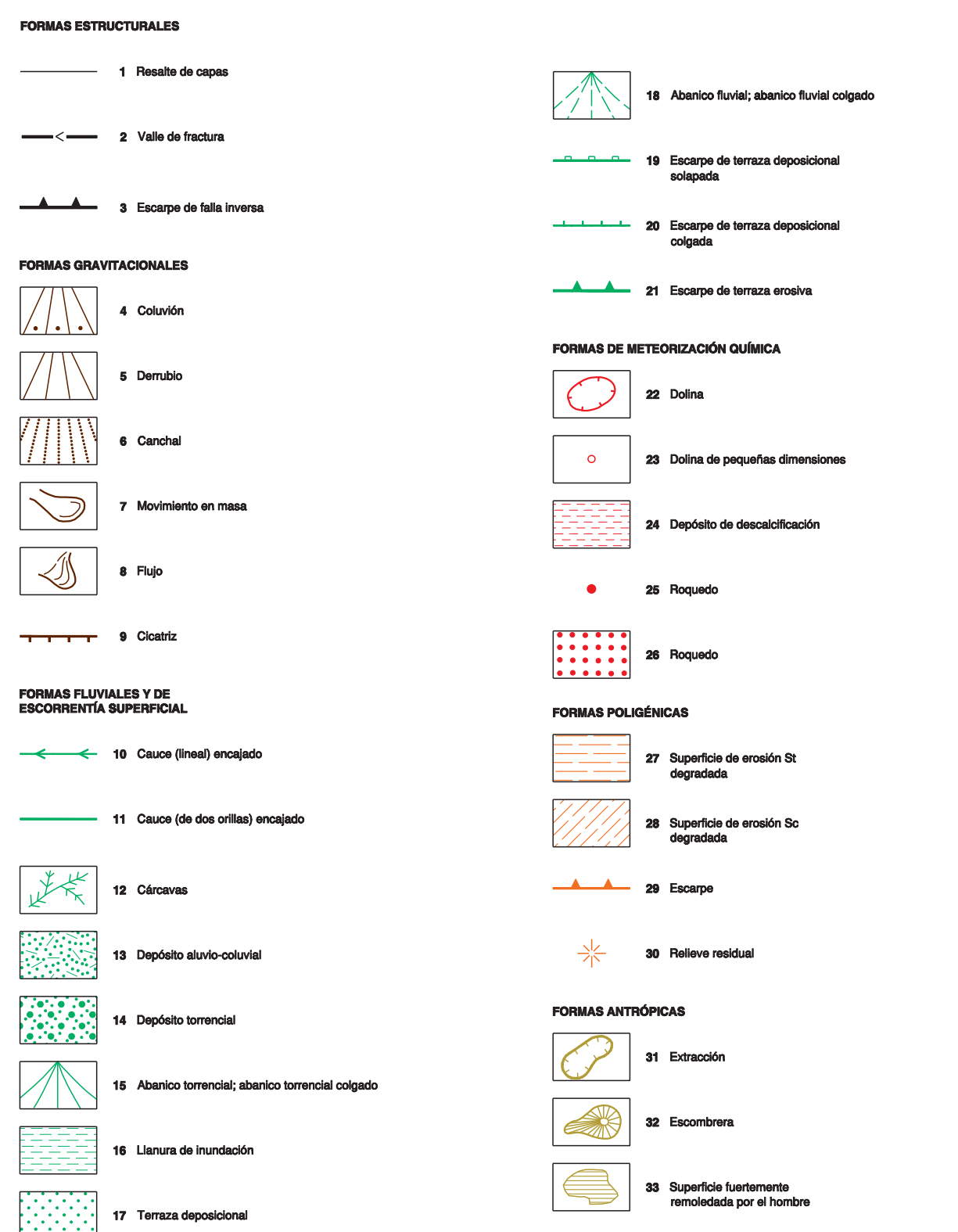
FORMAS DEL RELIEVE



Nota: Las abreviaturas representan las formas del relieve y las letras las formaciones superficiales.
Abreviatura: Hic. (Tiempo Histórico)

(a) Gravas angulosas con abundante matriz arenosa-arcillosa. Colación
(b) Gravas, cantos y bloques angulosos, con escasa matriz arenosa-arcillosa. Derrubo
(c) Gravas, cantos y bloques angulosos, sin matriz. Canchales
(d) Materiales del sustrato y/o formaciones superficiales desplazadas, deformadas, y frecuentemente con alto contenido en humedad. Movimiento en masa
(e) Materiales del sustrato y/o formaciones superficiales desplazadas, muy deformadas, y alto contenido en humedad, con frecuentes los ritmos de deformación asociados. Flujos
(f) Gravas, subangulosas y subredondeadas, con abundante matriz arenosa-arcillosa. Depósito aluvio-coluvial
(g, h, i) Gravas, cantos y bloques subangulosos y subredondeados, con escasa matriz arenosa-arcillosa. Depósito torrencial (g); abanico torrencial colgado (h); abanico torrencial (i)
(j, T1-T7, L, K) Gravas y arenas redondeadas y subredondeadas, con abundante matriz arenosa-arcillosa, son frecuentes los niveles limo arcillosos y arenas. Llanura de inundación (j); terrazas (T1-T7); abanico aluvial colgado (K); abanico aluvial (L)
(m) Arcillas ripas. Depósito de descalcificación
(n) Acumulación de materiales procedentes de actividades mineras o de la construcción, o de desechos urbanos. Escombros

SIMBOLOGÍA

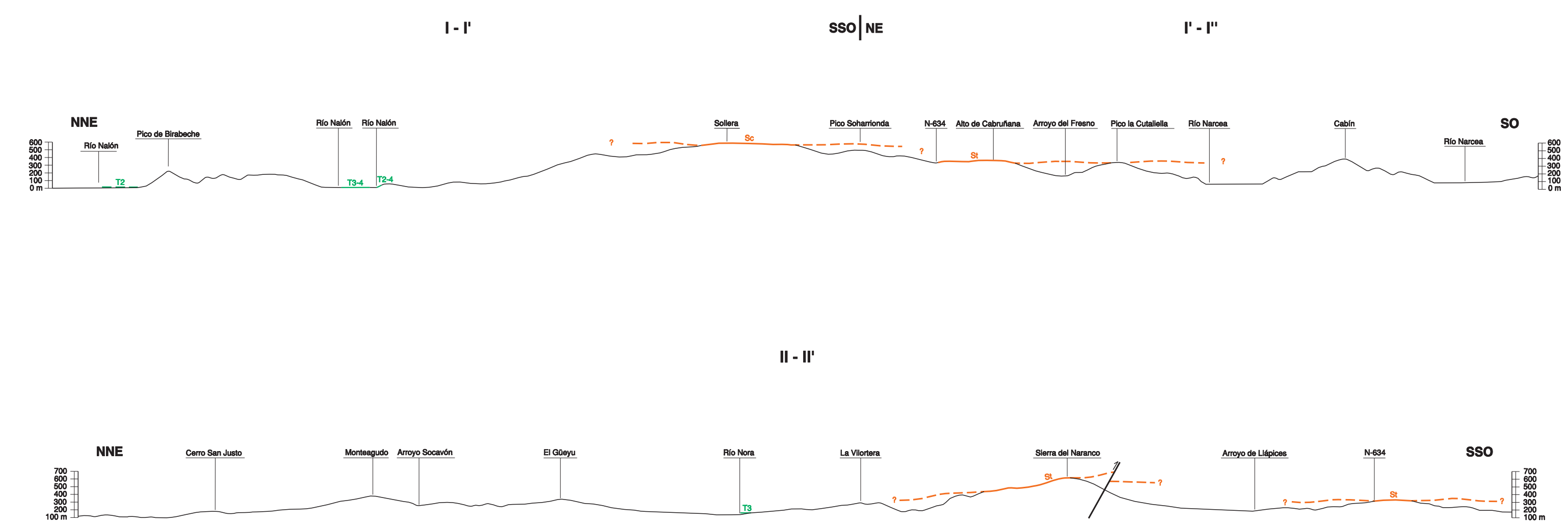


Base Topográfica: INSTITUTO GEOGRÁFICO NACIONAL
Cartografía Informática: Impresión del Sistema
EDICIÓN: G. Romero Canales (IGME)
L.F. Miguel Cabrero (IGME)
Revisión cartográfica: febrero de 2001
Reservados todos los derechos de acuerdo a la ley
NPO en trámite: 836-21-0390

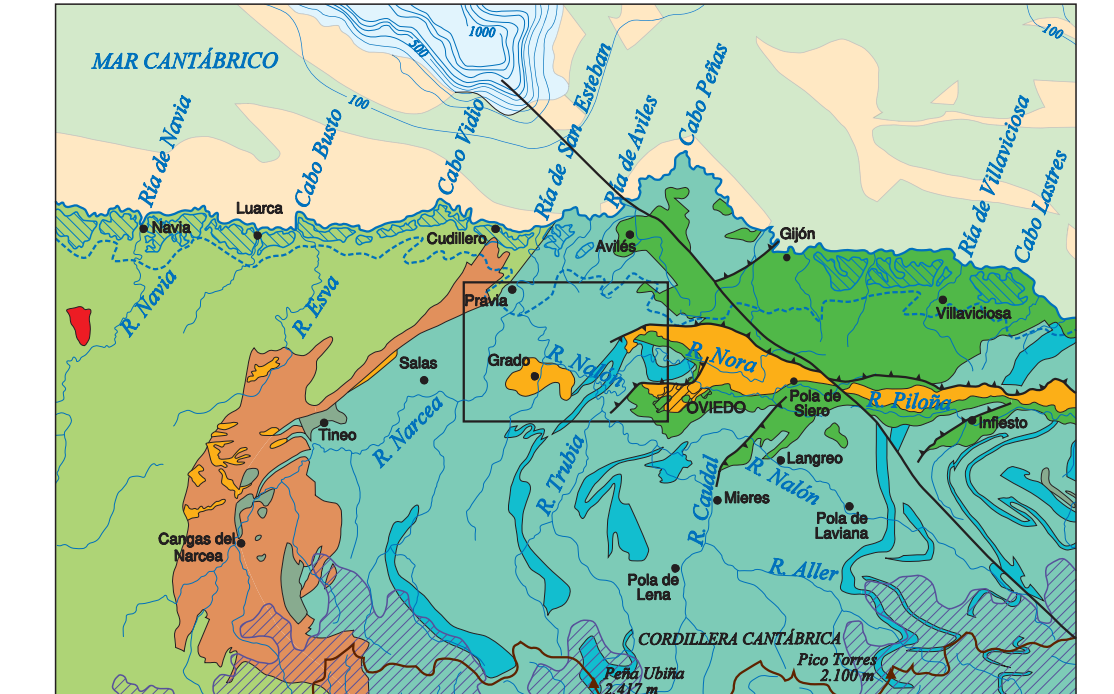
NORMAS, DIRECCIÓN Y SUPERVISIÓN DEL I.G.M.E.
Jefe de REALIZACIÓN DE LA CARTOGRAFÍA GEOMORFOLÓGICA: 2018
AUTOR: I. A. Rodríguez García (IGME)
A partir de la CARTOGRAFÍA DE FORMACIONES SUPERFICIALES (IGME/IGM, Univ. de Oviedo, 1997-1999)
A.V. González Pardo (Paga 29-9)
A. Rodríguez García (Paga 29-9)
L. Quiroga (Paga 29-9) y J.V.

PRADA (03)
Escala 1:50.000
Las altitudes se refieren al nivel medio del Mediterráneo en Alicante
Equidistante de las curvas de nivel 20 metros
Proyección y cuadrícula U.T.M. Elipsoidal Internacional
Fuso 29

PERFILES GEOMORFOLÓGICOS



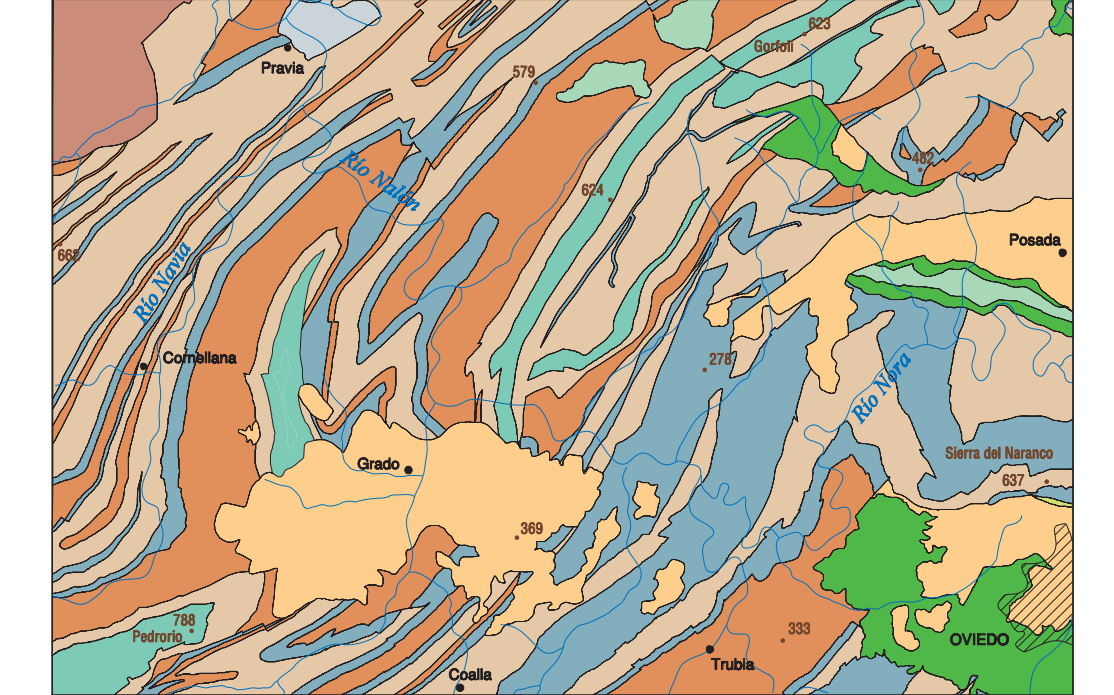
ESQUEMA MORFOESTRUCTURAL REGIONAL



Escala 1:1.000.000

- Falla
- Escape de falla inversa
- Dolinas mortales
- Paleocanal
- Modelado glaciar
- Resaca
- FORMACIONES MESOCÉNICAS
- SADAMIENTO VARIADO
- Rocas Carboníferas discordantes
- Zone Carbónica (ZC)
- Paleocanibal
- Zone Auropalaeozoica Leonesa (ZAL)
- Rocas Preordólicas (Arbitrio de Narces)
- Granitos varios

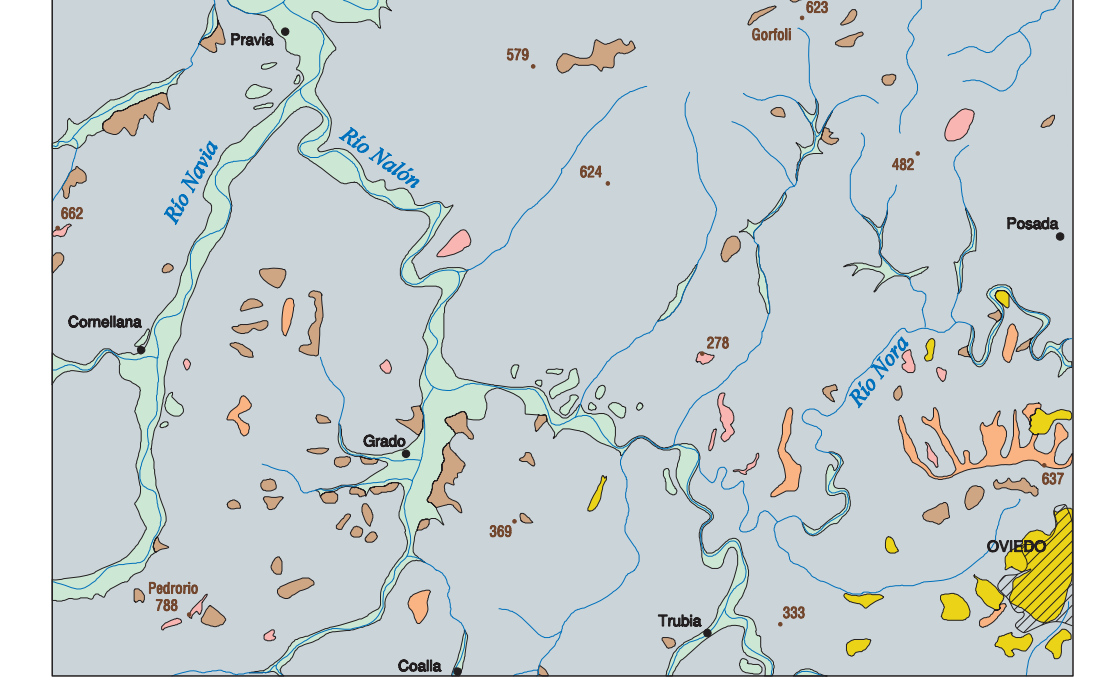
ESQUEMA LITOLÓGICO



Escala 1:200.000

- Gravas, arenas y arcillas cuaternarias
- Arcillas, arenas y calizas terciarias
- Calizas mesocénicas
- Arcillas, arenas y calizas mesocénicas
- Areniscas y lutitas mesocénicas
- Calizas paleocénicas
- Areniscas y lutitas paleocénicas
- Cuarcitas paleocénicas
- Areniscas y pizamas preordólicas

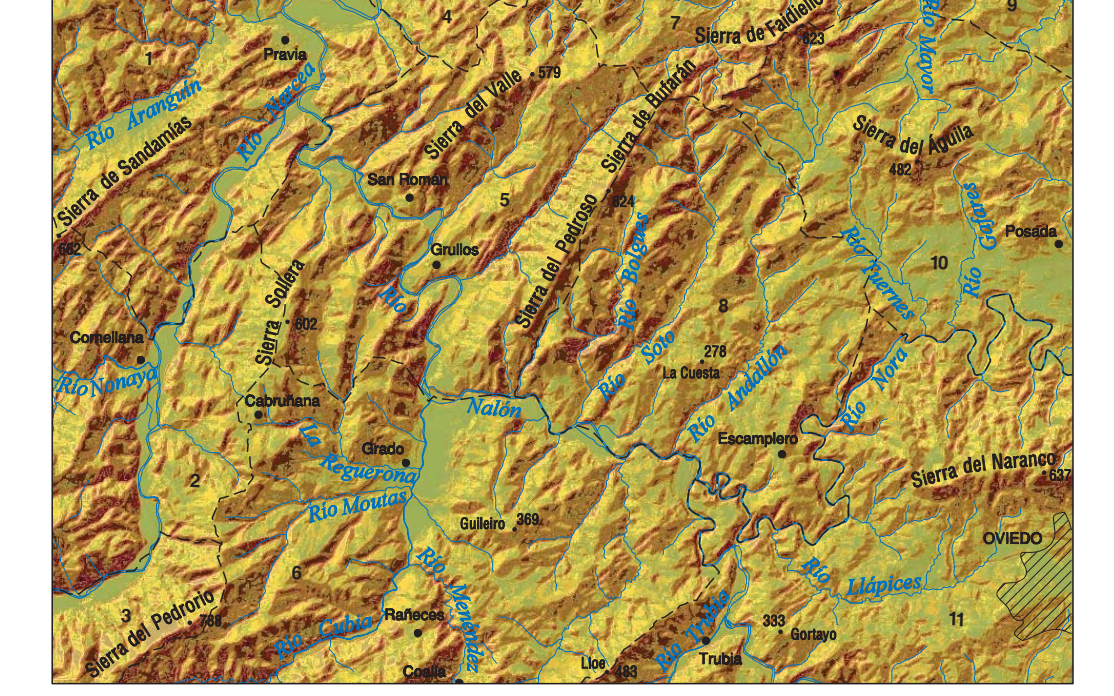
ESQUEMA MORFOGENÉTICO



Escala 1:200.000

- Gravitacional
- Aluvial
- Aluvio-gravitacional
- Meteorización
- Poligénica
- Antropica

MODELO DIGITAL DEL TERRENO



Escala 1:200.000

--- Límite de municipio

Municipios: 1) Pravia; 2) Salas; 3) Belmonte de Miranda; 4) Seo del Barco; 5) Candamo; 6) Grado; 7) Nar; 8) Las Regueras; 9) Convierta de Asturias; 10) Llanera; 11) Oviedo