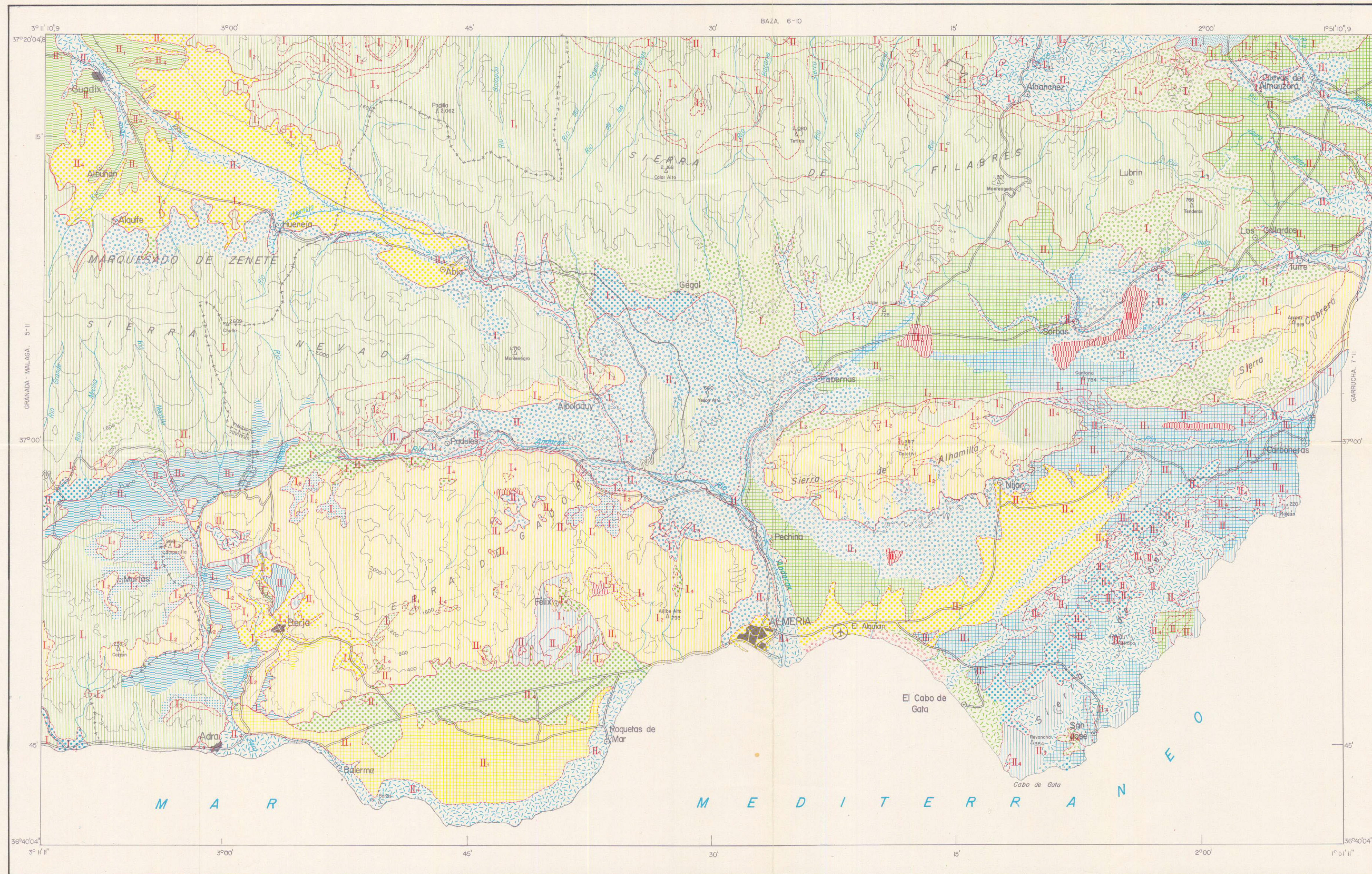




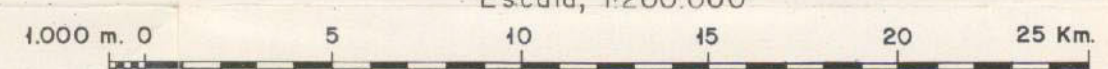
00 236



REGION	AREA	CRITERIOS DE DIVISION Y CARACTERISTICAS GENERALES
I	FORMAS DE RELIEVE ACUSADAS	Constituida en su totalidad por micascuitos granatíferos, pizarras de diversa índole, micacitas, filitas, etc. Posibilidad de aparición de yesos en las filitas. Relieves acusados, con escarpes producidos por las intercalaciones cuarcíticas. Conjunto bastante impermeable, con drenaje aceptable por escorrentía superficial. Capacidad de carga alta, e inexistencia de asiento. La forman materiales poco utilizados industrialmente.
	FORMAS DE RELIEVE ACUSADAS	Litológicamente se compone de calizas y/o dolomías estratigráficamente situadas en potencias muy variables. Forman relieves acusados, de formas más bien redondeadas, plegadas y muy fracturadas. El drenaje tanto superficial como subterráneo es bueno y es posible que grandes depósitos de agua estén ligados a estas formaciones. Estructuras, con capacidad de carga alta e inexistencia de asiento. Se les aprovecha industrialmente para la fabricación de áridos.
	FORMAS DE RELIEVE ACUSADAS	Está constituida por mármoles, calizas mármóreas, serpentinas y anfíbolitas. Forman los mismos relieves que la Zona I, ya que pertenecen al mismo macizo geotectónico, y se presentan en alternancias con los materiales que la forman. Las condiciones hidroclimáticas son aceptables por el intenso dialesado, que es frecuente en esta área. No tienen problemas, en cuanto a solitudes mecánicas, presentando una capacidad de carga alta, con inexistencia total de asientos. Son explotados industrialmente, como rocas de carácter ornamental.
II	FORMAS DE RELIEVE SUAVES	Las forman los materiales de naturaleza cuaternaria, provenientes de las áreas, antes descritas. Topográficamente se observan como terrenos de relieves suaves, sin apenas grandes elevaciones. Hidroclimáticamente tienen un carácter aceptable, excepto en las zonas con abundancia de materiales arcillosos. La capacidad de carga es muy variable, debido a la heterogeneidad de los materiales que la forman. Son utilizados industrialmente, para usos locales.
	FORMAS DE RELIEVE SUAVES	Constituida por todos los materiales litológicos de edad miocena que afloran en la Hoja: margas, macifos, calizas areniscosas, margas arenosas, areniscas, etc. Topográficamente, se presentan en una sucesión de elevaciones, más o menos alomadas, pero de forma muy abarrocada. Terrenos muy impermeables con posibilidad de encharcamientos locales, por lo que los problemas de drenaje son acusados. La capacidad de carga toma valores bajos y se pueden dar asientos de magnitud media. Industrialmente, no tienen explotación.
	FORMAS DE RELIEVE LLANAS Y SUAVES	Formada exclusivamente por yesos masivos, bastante abundantes en esta Hoja. Se presentan en formas de relieves poco acusadas, siendo en algún caso (Sorbas) simplemente planicies con resaltes en los bordes. Solamente en las zonas más cartificadas el drenaje puede calificarse como aceptable. Las resistencias mecánicas, toman sus valores extremos desfavorables en las zonas cartificadas, en las demás, la capacidad de carga es alta y no suelen producirse asientos.
DEPRESIONES INTERNAS Y AFLORAMIENTOS VOLCANICOS	FORMAS DE RELIEVE DE SUAVES A ACUSADAS	Litológicamente se compone de materiales de la serie andesita-dacita en sus distintas variedades. La topografía es moderada, con asomos aislados algo acusados, restos de antiguos volcanes. La forman materiales impermeables por lo general, aunque es posible la aparición de acuíferos en las zonas más permeables, por la existencia de diques. En general, observan una capacidad de carga alta con inexistencia de asientos. Algunos andesitas proterozoicas han sido utilizadas para la fabricación de áridos.
	FORMAS DE RELIEVE DE LLANAS SUAVES	Formada por materiales cuaternarios, eminentemente detríticos, con potencias muy variables. El relieve topográfico es eminentemente llano, únicamente alterado por leves ondulaciones o pequeños resaltes de las terrazas aluviales. El drenaje superficial no presenta problemas, con acuíferos débiles a escasa profundidad. La capacidad de carga es muy variable, dependiendo del grado de cementación de los materiales. Hay posibilidades de asientos de alguna magnitud. Los materiales de esta área se les aprovecha como áridos.

TOPOGRAFIA TOMADA DEL MAPA MILITAR E. 1:200.000

Escala, 1:200.000



CONDICIONES CONSTRUCTIVAS		PROBLEMAS "TIPO" EXISTENTES		CONCURRENCIA DE 2 PROBLEMAS "TIPO"		CONCURRENCIA DE 3 PROBLEMAS "TIPO"		CONCURRENCIA DE 4 PROBLEMAS "TIPO"		PROBLEMAS GEOTECNICOS	NOTACION
Muy favorables	[White box]	Litológicos	[Diagonal lines]	Litológicos y Geomorfológicos	[Cross-hatch]	Litológicos, Geomorfológicos e Hidrológicos	[Dotted]	Litológicos, Geomorfológicos y Geotécnicos (p.d.)	[Horizontal lines]	De Capacidad de carga	Yesos Y
Favorables	[Yellow box]	Geomorfológicos	[Vertical lines]	Litológicos e Hidrológicos	[Diagonal lines]	Litológicos, Geomorfológicos y Geotécnicos (p.d.)	[Horizontal lines]	Litológicos, Geomorfológicos y Geotécnicos (p.d.)	[Vertical lines]	De Asientos	
Aceptables	[Green box]	Hidrológicos	[Grid]	Litológicos y Geotécnicos (p.d.)	[Cross-hatch]	Litológicos, Hidrológicos y Geotécnicos (p.d.)	[Dotted]	Litológicos, Hidrológicos y Geotécnicos (p.d.)	[Horizontal lines]	Geotécnicos Varios	
Desfavorables	[Blue box]	Geotécnicos (p.d.)	[Cross-hatch]	Litológicos y Geotécnicos (p.d.)	[Cross-hatch]	Litológicos y Geotécnicos (p.d.)	[Dotted]	Litológicos y Geotécnicos (p.d.)	[Horizontal lines]		
Muy Desfavorables	[Red box]										

CONDICIONES CONSTRUCTIVAS FAVORABLES		CONDICIONES CONSTRUCTIVAS ACEPTABLES		CONDICIONES CONSTRUCTIVAS DESFAVORABLES		CONDICIONES CONSTRUCTIVAS MUY DESFAVORABLES	
[Yellow box]	Problemas de tipo geotécnicos	[Green box]	Problemas de tipo geotécnicos	[Blue box]	Problemas de tipo geotécnicos	[Red box]	Problemas de tipo geotécnicos e hidroclimáticos
[Yellow box]	Problemas de tipo hidrológicos	[Green box]	Problemas de tipo hidrológicos	[Blue box]	Problemas de tipo hidrológicos y geotécnicos	[Red box]	Problemas de tipo litológicos y geotécnicos
[Yellow box]	Problemas de tipo geomorfológicos	[Green box]	Problemas de tipo geomorfológicos y geotécnicos	[Blue box]	Problemas de tipo geomorfológicos y geotécnicos	[Red box]	Problemas de tipo litológicos, hidroclimáticos y geotécnicos
[Yellow box]	Problemas de tipo geomorfológicos y geotécnicos	[Green box]	Problemas de tipo geomorfológicos e hidroclimáticos	[Blue box]	Problemas de tipo geomorfológicos, hidroclimáticos y geotécnicos	[Red box]	Problemas de tipo geomorfológicos e hidroclimáticos

