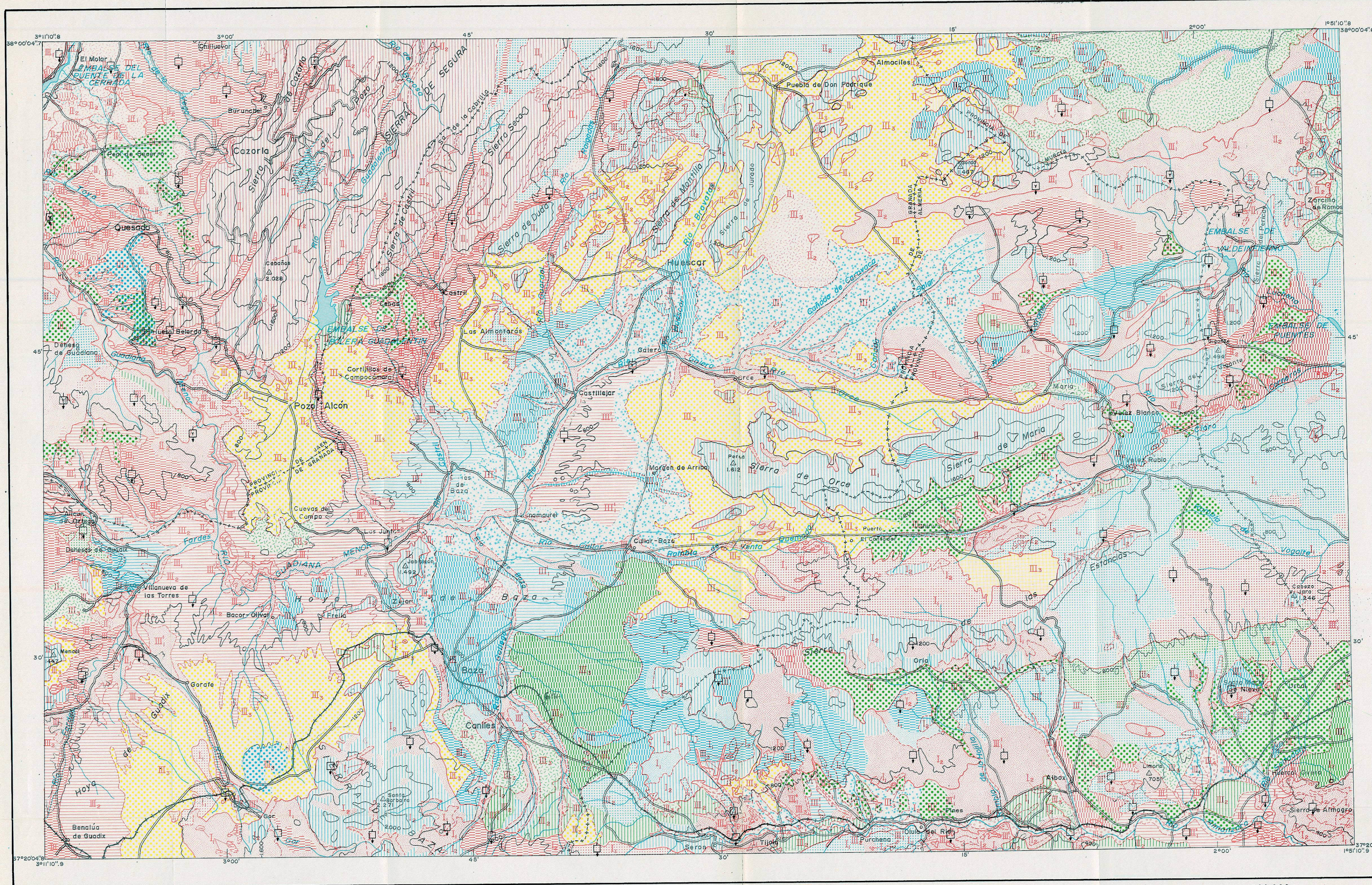


MAPA GEOTECNICO GENERAL

MAPA DE INTERPRETACION GEOTECNICA

BAZA	6-10
	78



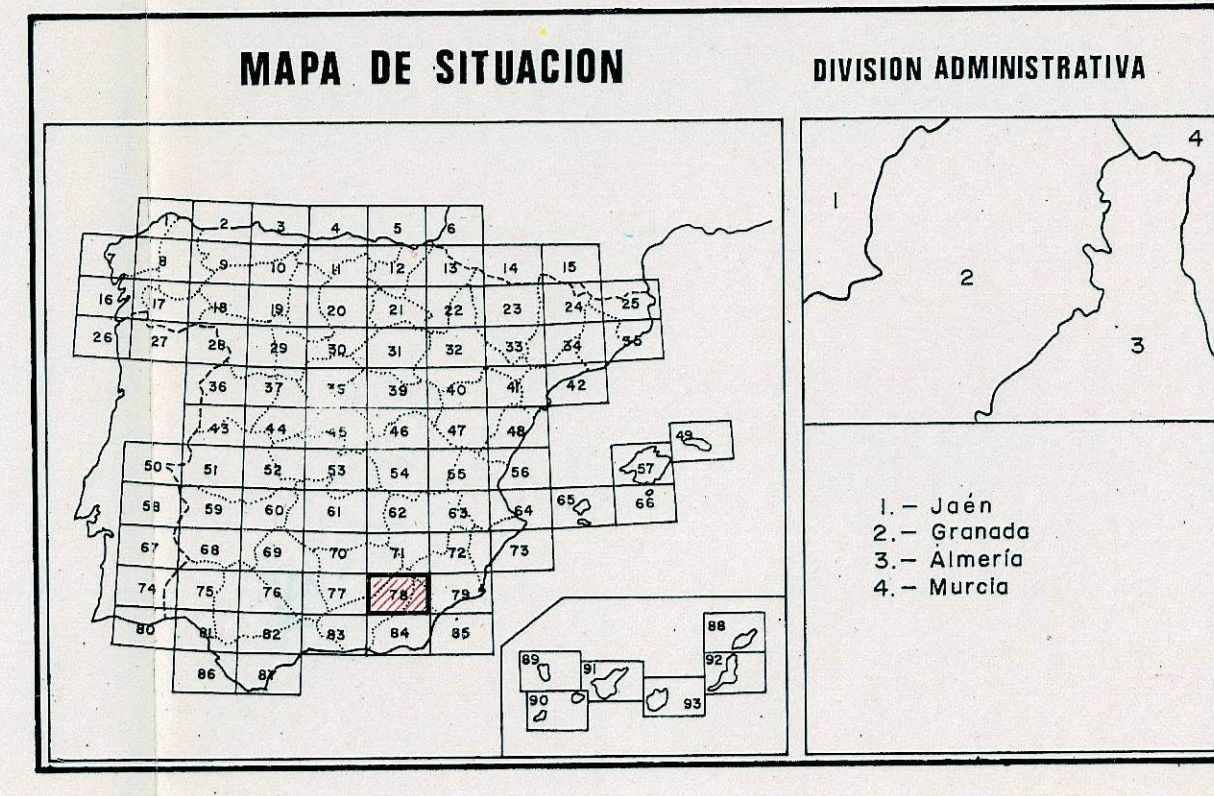
TOPOGRAFIA TOMADA DEL MAPA MILITAR E. 1:200.000

Escala 1:200.000

CRITERIOS DE CLASIFICACION						
CONDICIONES CONSTRUCTIVAS	PROBLEMAS "TIPO" EXISTENTES	CONCURRENCIA DE 2 PROBLEMAS "TIPO"	CONCURRENCIA DE 3 PROBLEMAS "TIPO"	CONCURRENCIA DE 4 PROBLEMAS "TIPO"	PROBLEMAS GEOTECNICOS	NOTACION
Muy Favorable	Litológicos	Litológicos y Geomorfológicos	Geomorfológicos y Geotécnicos	Litológicos, Geomorfológicos y Geotécnicos	De Clase I	Verde y Y
Favorable	Geomorfológicos	Geomorfológicos y Geotécnicos	Litológicos y Geomorfológicos	Litológicos, Geomorfológicos y Geotécnicos	De Clase II	Verde
Adecuada	Hidrológicos	Hidrológicos y Geotécnicos	Litológicos y Geotécnicos	Litológicos, Geomorfológicos y Geotécnicos	De Clase III	Verde claro
Defavorable	Hidrológicos	Hidrológicos y Geotécnicos	Litológicos y Geotécnicos	Litológicos, Geomorfológicos y Geotécnicos	De Clase IV	Verde oscuro
Muy Defavorable	Geotécnicos	Geotécnicos y Geotécnicos	Litológicos y Geotécnicos	Litológicos, Geomorfológicos y Geotécnicos	De Clase V	Verde muy oscuro

LEYENDA							
CONDICIONES CONSTRUCTIVAS FAVORABLES PROBLEMAS "TIPO"	CONDICIONES CONSTRUCTIVAS ACEPTABLES PROBLEMAS "TIPO"	CONDICIONES CONSTRUCTIVAS DESFAVORABLES PROBLEMAS "TIPO"		CONDICIONES CONSTRUCTIVAS MUY DESFAVORABLES PROBLEMAS "TIPO"			
Geomorfológicos	Geomorfológicos	Geomorfológicos	Litológicos, Geomorfológicos y Geotécnicos	Geomorfológicos	Litológicos y Geotécnicos	Geomorfológicos y Geotécnicos	Litológicos, Geomorfológicos y Geotécnicos
Hidrológicos	Geomorfológicos y Geotécnicos	Litológicos y Geotécnicos	Litológicos, Geomorfológicos y Geotécnicos	Geomorfológicos y Geotécnicos	Geomorfológicos y Geotécnicos	Geomorfológicos y Geotécnicos	Litológicos, Geomorfológicos y Geotécnicos
Geotécnicos	Hidrológicos y Geotécnicos	Hidrológicos y Geotécnicos	Litológicos, Geomorfológicos y Geotécnicos	Hidrológicos y Geotécnicos	Hidrológicos y Geotécnicos	Hidrológicos y Geotécnicos	Litológicos, Geomorfológicos y Geotécnicos

REGION	AREA	CRITERIOS DE DIVISION Y CARACTERISTICAS GENERALES
DOMINIO BETICO	FORMAS DE RELIEVE MODERADAS Y ALTAS	Se agrupan un conjunto de terrenos de naturaleza metamórfica, en los cuales dominan los micacitos y las filitas. Asociados a otros escarpes cuaternarios, arenosos, graníticos y más, estos constituyen el tipo de relieve. Su morfología es acusada, salvo en reducidas zonas en donde las formas suavemente abombadas reflejan rasgos de un grado de erosión. Sus laderas suelen estar afectadas por frecuentes deslizamientos en especial, junto a los macizos calizo-dolomíticos. Son frecuentes los fenómenos de erosión en las laderas y arroyos.
	FORMAS DE RELIEVE MODERADAS Y BAJAS	Se constituyen en su gran mayoría los grandes macizos calizo-dolomíticos aljardados y en menor proporción algunos bloques metamórficos del complejo Nevado-Filabres y parte de la cordillera caliza y micacítica del Macizo de Guadalupe. Se trata de un relieve de tipo peneplano y macizo de cuaternarios, colinas y filitas abasas.
DOMINIO PREBETICO-SUBBETICO	FORMAS DE RELIEVE MODERADAS Y ALTAS	Se trata de un relieve de tipo peneplano y macizo de cuaternarios, colinas y filitas abasas. Presenta acusada permeabilidad en general, mucho más acusada en la zona de Guadalupe. En el resto, debido al tipo de litología, se observan grandes cursos fluviales, algunos niveles margosos, pueden ocasionar, circunstancialmente, aludes de tipo por hundimiento, deslizamientos y erosiones. No obstante, las características generales en general, antes favorables (capacidad de carga elevada e inestabilidad de taludes).
	FORMAS DE RELIEVE MODERADAS Y BAJAS	Se incluyen materiales de naturaleza esencialmente margosa y margo-yesifera con algunos enclaves de tipo metamórfico. La morfología es acusada en general. Las laderas presentan con bastante frecuencia una fuerte permeabilidad que hace rotas a grandes deslizamientos. Su morfología es acusada en general, como impermeable. La erosión lineal progresa rápidamente en las zonas de tipo metamórfico, pero en las zonas margosas, que favorece su gran permeabilidad, se observan grandes cursos fluviales, algunos niveles margosos, pueden ocasionar, circunstancialmente, aludes de tipo por hundimiento, deslizamientos y erosiones. No obstante, las características generales en general, antes favorables (capacidad de carga elevada e inestabilidad de taludes).
DEPRESIONES INTERIAS	FORMAS DE RELIEVE DE MODERADAS Y ALTAS	Se constituyen materiales de naturaleza margosa fundamentalmente que incluyen niveles calizos. La morfología presenta formas de relieve que pueden salir de abombadas y acusadas. Las laderas suelen estar afectadas por frecuentes deslizamientos, incluso con pendientes notables (deslizamientos de tipo por hundimiento). Los materiales se alteran con facilidad y la erosión lineal progresa rápidamente produciendo abombamientos de tipo peneplano y macizo de cuaternarios, colinas y filitas abasas. Los niveles de agua son incidencias parámetros geotécnicos, relacionados a las interacciones margosas. El relieve es de tipo peneplano y macizo de cuaternarios, colinas y filitas abasas. La capacidad de retención de agua en estos terrenos es relativamente grande. Las características generales, con la excepción de algunas regiones, se consideran muy desfavorables (baja capacidad de carga y erosión de magnitud elevada).
	FORMAS DE RELIEVE DE MODERADAS Y BAJAS	Se caracteriza por la naturaleza margo-yesifera de sus sedimentos que intrínsecamente, según los casos, tiene horizontes calizos o arenosos de tipo metamórfico. La morfología es acusada en general, como impermeable. La erosión lineal progresa rápidamente produciendo abombamientos de tipo peneplano y macizo de cuaternarios, colinas y filitas abasas. Los niveles de agua son incidencias parámetros geotécnicos, relacionados a las interacciones margosas. El relieve es de tipo peneplano y macizo de cuaternarios, colinas y filitas abasas. La capacidad de retención de agua en estos terrenos es relativamente grande. Las características generales, con la excepción de algunas regiones, se consideran muy desfavorables (baja capacidad de carga y erosión de magnitud elevada).
FORMAS DE RELIEVE DE MODERADAS Y BAJAS	FORMAS DE RELIEVE DE MODERADAS Y BAJAS	Se constituyen una serie de depósitos de naturaleza detrítica en una gama de sedimentos que van desde arenas y gravas hasta arcillas y limos. La morfología es acusada en general, como impermeable. La erosión lineal progresa rápidamente produciendo abombamientos de tipo peneplano y macizo de cuaternarios, colinas y filitas abasas. Los niveles de agua son incidencias parámetros geotécnicos, relacionados a las interacciones margosas. El relieve es de tipo peneplano y macizo de cuaternarios, colinas y filitas abasas. La capacidad de retención de agua en estos terrenos es relativamente grande. Las características generales, con la excepción de algunas regiones, se consideran muy desfavorables (baja capacidad de carga y erosión de magnitud elevada).
	FORMAS DE RELIEVE DE MODERADAS Y BAJAS	Se incluyen en ella todos los terrenos cuaternarios o piroclásticos depositados en la actualidad de las más importantes cuencas fluviales. Su morfología presenta pendientes relativamente suaves al pie de las grandes sierras en donde se observan los depósitos de tipo peneplano y macizo de cuaternarios, colinas y filitas abasas. Los niveles de agua son incidencias parámetros geotécnicos, relacionados a las interacciones margosas. El relieve es de tipo peneplano y macizo de cuaternarios, colinas y filitas abasas. La capacidad de retención de agua en estos terrenos es relativamente grande. Las características generales, con la excepción de algunas regiones, se consideran muy desfavorables (baja capacidad de carga y erosión de magnitud elevada).



MAPA DE SITUACION	DIVISION ADMINISTRATIVA
	1 - Jón 2 - Granada 3 - Almería 4 - Murcia