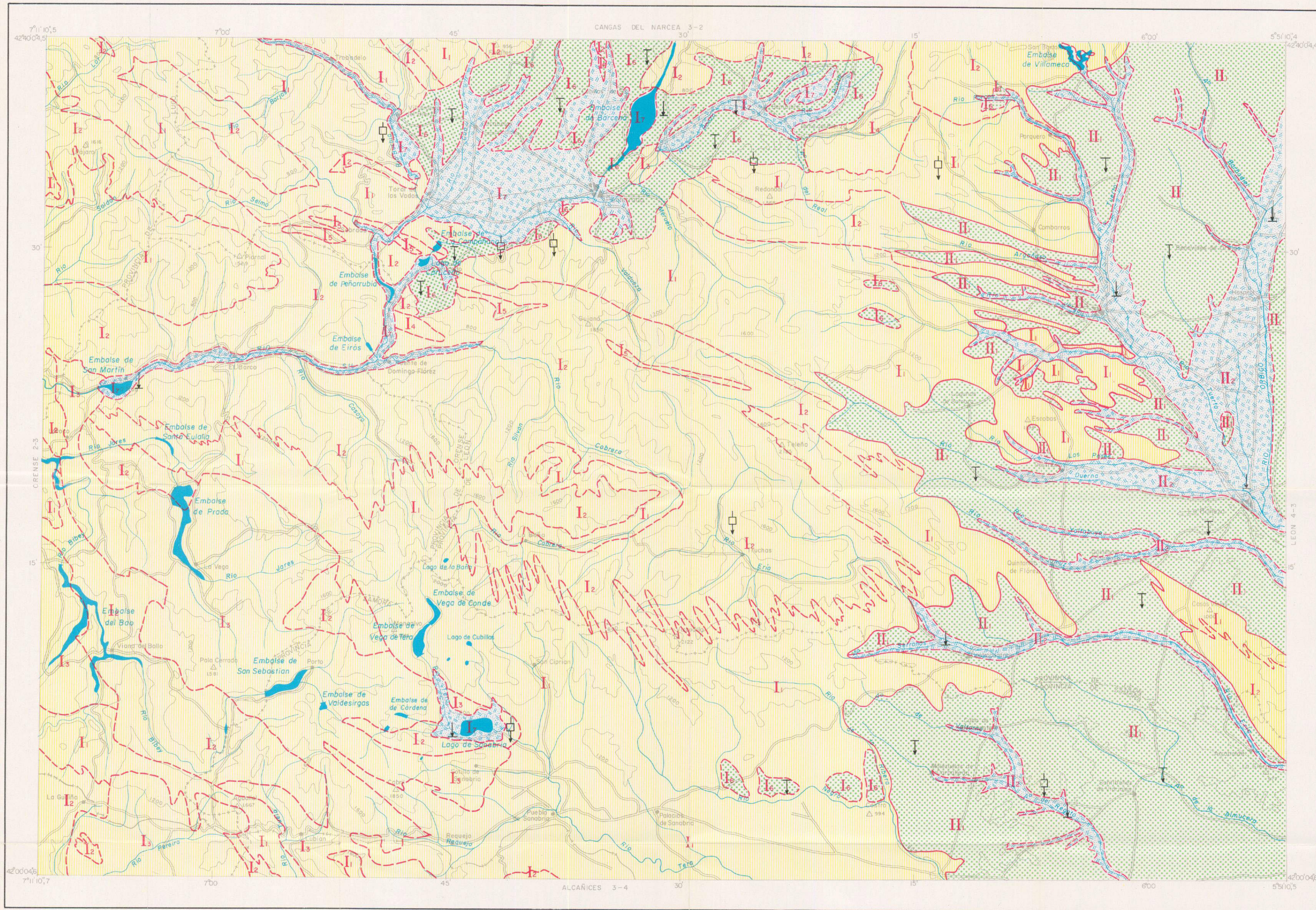




00271



TOPOGRAFIA TOMADA DEL MAPA MILITAR E. 1:200.000



REGION	AREA	CRITERIOS DE DIVISION Y CARACTERISTICAS GENERALES
I	RELIEVES MUY ACUSADOS DETRITICO-PIZARROSA	Constituida por terrenos antiguos. Predominando las areniscas cuarcíticas y pizarras esquistosas. Niveles de cuarcitas y bancos calcáreos. Zona de relieves muy acusados. Frecuentes coluviones y conchales en las laderas. Algunos deslizamientos. Drenaje superficial desarrollado; el subterráneo es fisural. Las condiciones constructivas son favorables, condicionadas -localmente- por factores geomorfológicos.
	RELIEVES ACUSADOS PIZARROSA	Formada por terrenos antiguos. Predominan los esquistos, fundamentalmente pizarras. Zona de relieves bastante acusados y de morfología constante. Los conchales pizarrasos tienen bastante desarrollo. El drenaje superficial -activo en puntos muy localizados- está bien desarrollado. El subterráneo es prácticamente nulo o fisural. Las condiciones constructivas son favorables, pero sensiblemente modificables por la acción del hombre.
	RELIEVES DESTACADOS GRANITICA	Constituida por rocas ígneas. Fundamentalmente, de carácter granítico. Zona de relieves muy acusados y morfología variada. Importantes áreas recubiertas por materiales de alteración. Deslizamientos muy localizados. El drenaje superficial está muy bien desarrollado. El subterráneo es de carácter fisural. Las condiciones constructivas son favorables en términos generales, localmente modificables por factores geomorfológicos.
	RELIEVES MEDIOS DETRITICO-CARBONOSA	Comprende terrenos antiguos. Pizarras, areniscas y conglomerados; bancos de caliza y capas de carbón. Zona de relieves medios; con laderas localmente inestables (deslizamientos y soliflucciones). El drenaje superficial está bien desarrollado, el subterráneo está condicionado por la fisuración. Las condiciones constructivas son favorables en términos generales, localmente modificadas por factores geomorfológicos.
	RELIEVES FUERTES CALCAREA	Formada por terrenos antiguos; exclusivamente por niveles calcáreos. Zona de relieves acusados, de morfología fuerte; con laderas estables bajo condiciones normales. El drenaje superficial es muy activo; el subterráneo está condicionado por fenómenos cársticos. Las condiciones constructivas son favorables; salvo en puntos localizados, debido a la morfología cárstica.
	RELIEVES MODERADOS ARCILLOSA	Comprende terrenos modernos, muy arcillosos. Zonas de escaso relieve. Con áreas de erosión activa. El drenaje superficial es aceptable, el subterráneo presenta escaso desarrollo. Las condiciones constructivas son aceptables. En puntos localizados pueden producirse deformaciones y asientos.
	RELIEVES POCO ACUSADOS ACUMULACIONES RECIENTES	Constituida por terrenos recientes. Distribución irregular y litología detrítica variada. Zonas ligadas a relieves bajos o de escasa pendiente. La permeabilidad es muy elevada y, en zonas importantes, constituye reservas de aguas subterráneas. Las condiciones constructivas son muy variables. Entre los términos desfavorable y aceptable.
II	RELIEVES DE LOMAS ARCILLOSA	Formada por terrenos modernos, esencialmente arcillosos; intercalaciones de niveles detríticos. Zonas de escaso relieve. Deslizamientos muy localizados. El drenaje superficial y subterráneo es discreto. Las condiciones constructivas son aceptables. Pueden producirse asientos en áreas muy concretas.
	RELIEVES PLANOS ACUMULACIONES RECIENTES	Integrada por terrenos recientes. Materiales -fundamentalmente- detríticos, con distribución irregular. Zonas de escasa pendiente. Permeabilidad elevada, constituyendo importantes reservorios de aguas subterráneas. Las condiciones constructivas varían entre desfavorables y aceptables.

CRITERIOS DE CLASIFICACION						
CONDICIONES CONSTRUCTIVAS	PROBLEMAS "TIPO" EXISTENTES	CONCURRENCIA DE 2 PROBLEMAS "TIPO"		CONCURRENCIA DE 3 PROBLEMAS "TIPO"	CONCURRENCIA DE 4 PROBLEMAS "TIPO"	PROBLEMAS GEOTECNICOS
Muy Favorables	Litológicos	Litológicos y Geomorfológicos	Geomorfológicos e Hidrológicos	Litológicos, Geomorfológicos e Hidrológicos	Litológicos, Geomorfológicos, Hidrológicos y Geotécnicos (p.d.)	De Capacidad de carga
Favorables	Geomorfológicos	Litológicos e Hidrológicos	Geomorfológicos y Geotécnicos (p.d.)	Litológicos, Geomorfológicos y Geotécnicos (p.d.)		De Asientos
Aceptables	Hidrológicos	Litológicos y Geotécnicos (p.d.)	Hidrológicos y Geotécnicos (p.d.)	Litológicos, Hidrológicos y Geotécnicos (p.d.)		Geotécnicos Varios
Desfavorables	Geotécnicos (p.d.)	Litológicos y Geotécnicos (p.d.)	Geomorfológicos, Hidrológicos y Geotécnicos (p.d.)	Geomorfológicos, Hidrológicos y Geotécnicos (p.d.)		

LEYENDA		
CONDICIONES CONSTRUCTIVAS FAVORABLES	CONDICIONES CONSTRUCTIVAS ACEPTABLES	CONDICIONES CONSTRUCTIVAS DESFAVORABLES
Problemas de tipo Geomorfológico	Problemas de tipo Geotécnico (p.d.)	Problemas de tipo Hidrológico y Geotécnico (p.d.)

