

MAPA DE PROCESOS ACTIVOS

Escala 1:25.000

Instituto Geológico y Minero de España



COMILLAS 33-IV 17-4

LEYENDA

	Contorno de zona afectada por procesos de carácter deposicional		Contorno cartográfico de una litología a la que se asocian determinados procesos		Límite de hecho con características dinámicas condicionantes de procesos de hecho observados
	Límite de hecho hidrológico al que pueden asociarse procesos de disolución/subsidencia				

ACTIVIDADES TECTÓNICAS

SENOS DE LOS TIEMPOS O FORMAS AFECTADAS

POSTOROGÉNICA

	MOVIMIENTO		MOVIMIENTO
	MOVIMIENTO		MOVIMIENTO
	MOVIMIENTO		MOVIMIENTO

Área inmersa o elevada, en movimiento de gran rasca.

Vale colgado. Arroyo colgado.

MOVIMIENTOS DE LADERA

NIVEL DE ATENCIÓN

	BAJO		MOVIMIENTO		NOTABLE
	BAJO		MOVIMIENTO		NOTABLE
	BAJO		MOVIMIENTO		NOTABLE

Caída de despiece; cabezera de movimiento de ladera.

Deslizamiento rotacional sencillo.

Deslizamiento traslacional sencillo.

Deslizamiento traslacional múltiple.

Calaída o flujo cartografiado.

Sedimentación.

Caídas.

Depósito de derrumbes.

Material afectado reciente.

Material afectado tipo suelo.

Material afectado antiguo.

INUNDACIÓN Y SEDIMENTACIÓN

NIVEL DE ATENCIÓN

	BAJO		MOVIMIENTO		NOTABLE
	BAJO		MOVIMIENTO		NOTABLE
	BAJO		MOVIMIENTO		NOTABLE

Flujos y de Escorrentía Superficial.

Llanuras de inundación.

Fondo de valle secundario.

Área inundable en determinado periodo de retorno.

Abanico aluvial; cono de deposición de ladera pendiente.

Cono de deposición; Abanico aluvial de elevada pendiente.

Litoral.

Canal de marea; brazo fuvial con flujo de marea.

Marina baja (zona inundable en mareas altas ordinarias).

Marina alta (zona inundable en mareas altas excepcionales).

Materia baja protegida antedeposición de la influencia de las mareas.

Materia alta protegida antedeposición de la influencia de las mareas.

Playas arenosas.

Playas de cantos.

Lacustre y andonítico.

Área palustre.

Litoral.

Campo de dunas; cordón de dunas.

ASOCIADAS A DETERMINADAS LITOLOGÍAS

NIVEL DE ATENCIÓN

	BAJO		MOVIMIENTO		NOTABLE
	BAJO		MOVIMIENTO		NOTABLE
	BAJO		MOVIMIENTO		NOTABLE

Depresión por disolución (o subsidencia).

Depresión por disolución (o subsidencia).

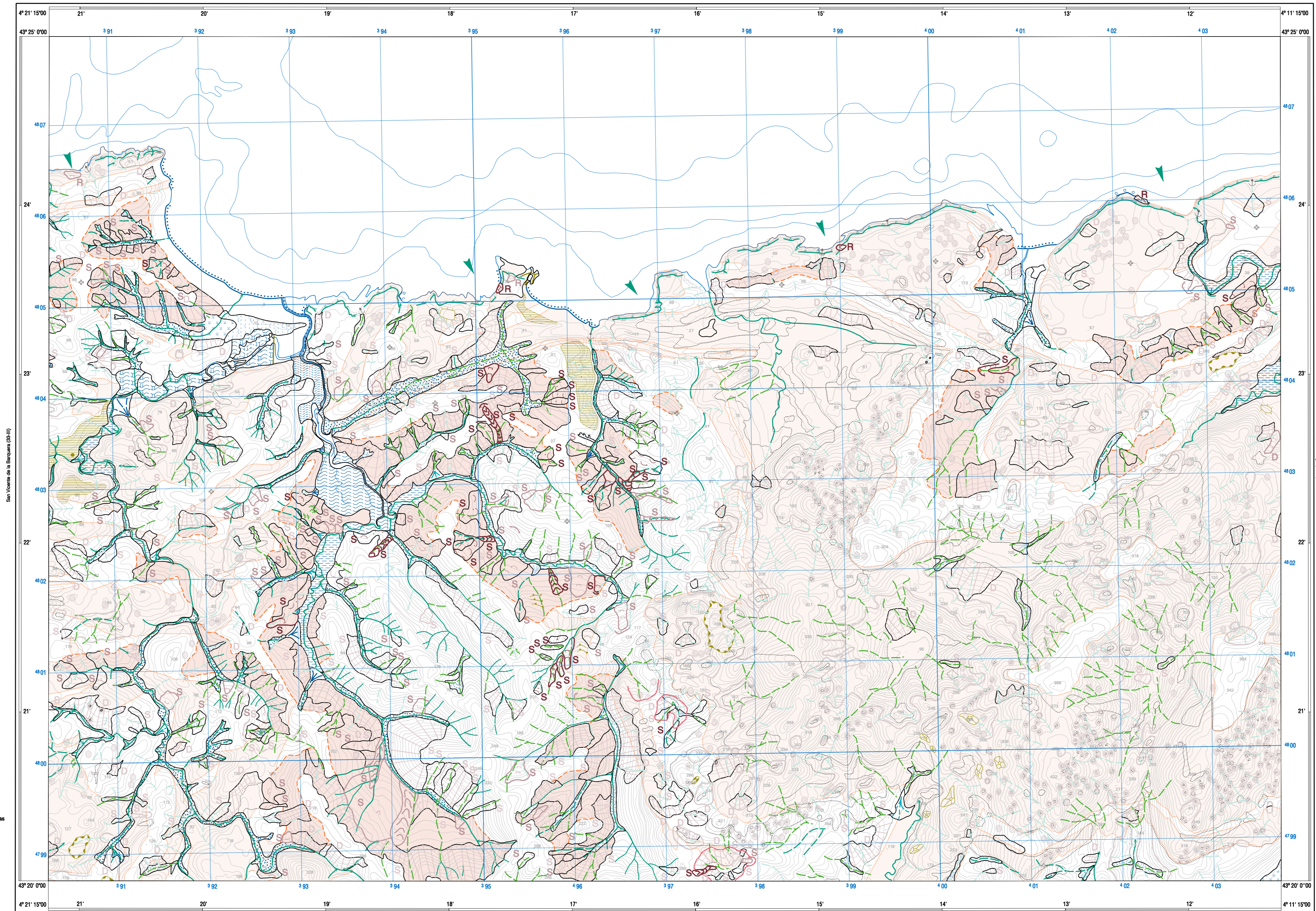
Lapiaz; serruquillo.

Lapiaz cubierto.

Presencia de grietas espaciales con grado de superficialidad bajo a moderado.

ANTRÓPICO

	Carreras de explotación a cielo abierto.		Barrizales agrícolas.
	Identifican por acumulación artificial; escolleras, vertederos.		Pedregal artificial.
	Superficie fuertemente remodelada por el hombre.		Espequeles, matorrales; diques; compuertas.
			Charcos artificiales.



Escala 1:25.000

400 m 0 2 2.5 km

Las altitudes se refieren al nivel medio del Mediterráneo en Alicante. Equivalente de altura de nivel Orán. Proyección y cuadrícula U.T.M. E.T.A.S. 89. Hoja 97.

NORMAS, DIRECCIÓN Y SUPERVISIÓN DEL I.G.M.E. REALIZACIÓN DE LA CARTOGRAFÍA: IGN. AUTÓNOMA DE CANTABRIA. DIRECCIÓN Y SUPERVISIÓN DEL I.G.M.E. AUTÓNOMA DE CANTABRIA. DIRECCIÓN Y SUPERVISIÓN DEL I.G.M.E. AUTÓNOMA DE CANTABRIA. DIRECCIÓN Y SUPERVISIÓN DEL I.G.M.E. AUTÓNOMA DE CANTABRIA.

