

MAPA GEOLÓGICO  
Escala 1:25.000

Instituto Geológico  
y Minero de España

GOBIERNO  
de CANTABRIA  
CONSEJERÍA DE PRESIDENCIA Y JUSTICIA

SAN MIGUEL DE LUENA

83-II  
36-11

**LEYENDA**

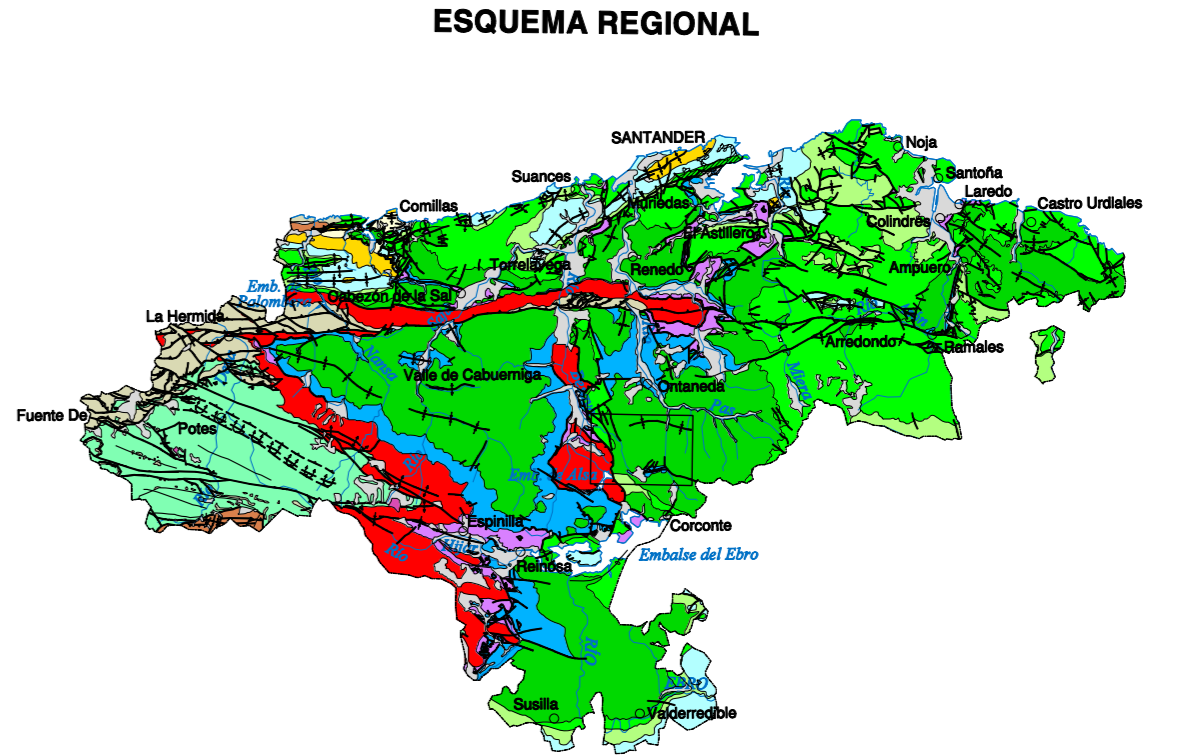
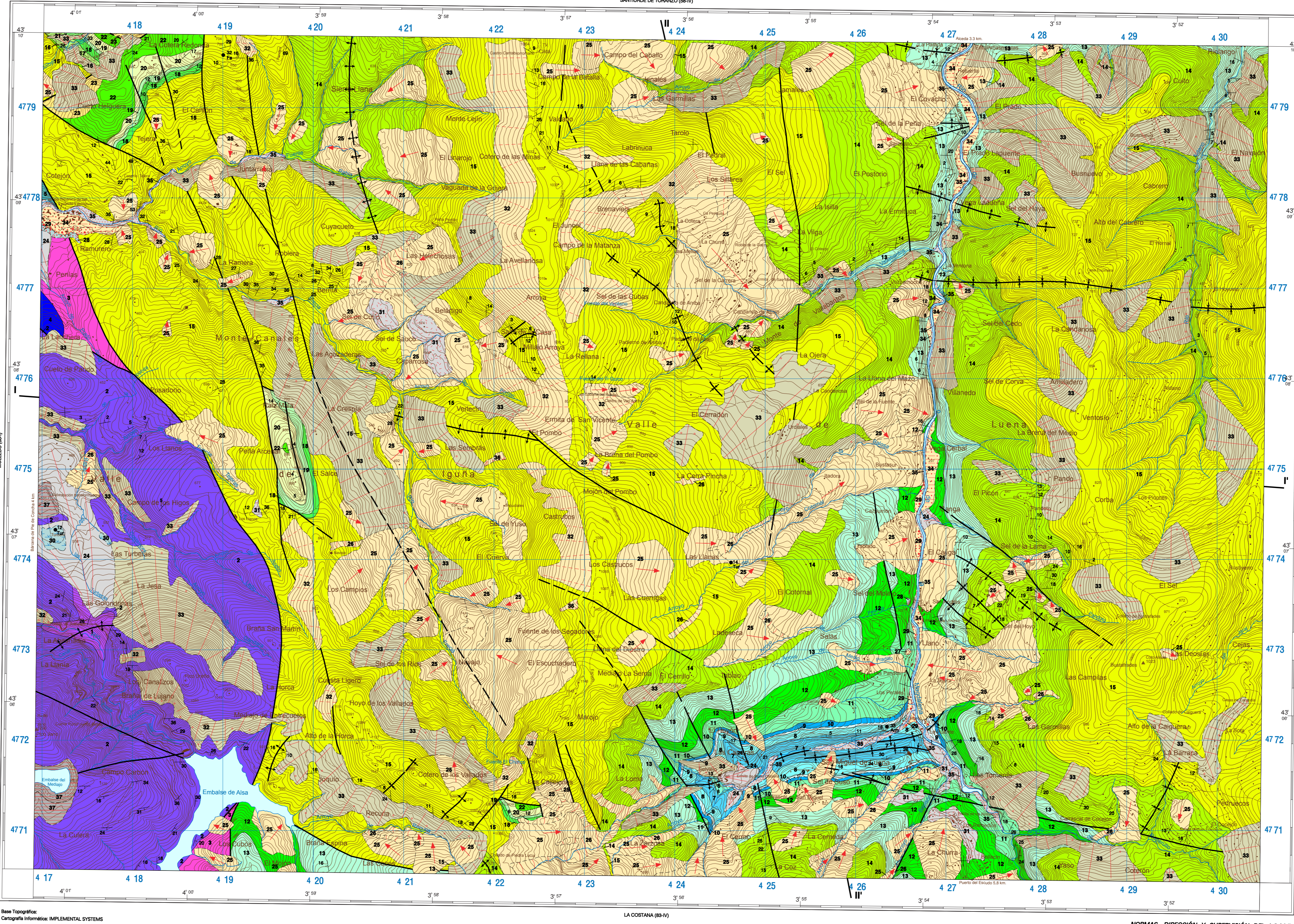
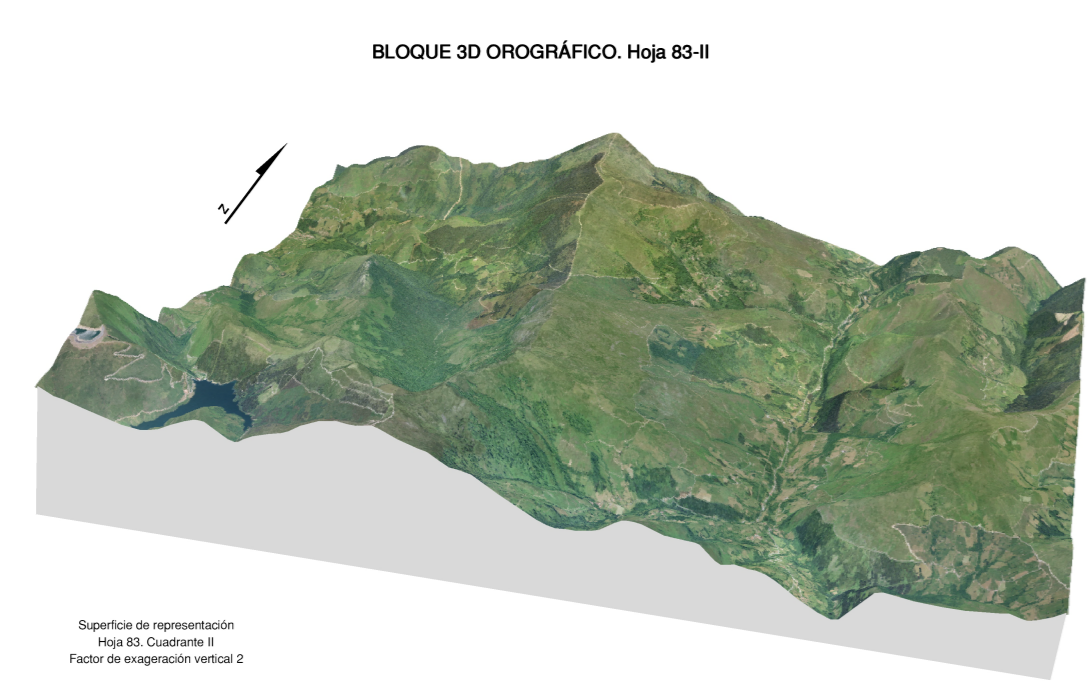
CUATERNARIO	HOLOCENO	1	2	3	4	5	6	7	8	9	10	11	12	13	14	15	16	17	18	19	20	21	22	23	24	25	26	27	28	29	30	31	32	33	34	35	36	37	38	39	40	41	42	43	44	45	46	47	48	49	50
SUPERIOR	MEDIO	INFERIOR	ALBIENSE	APTIENSE	SANTANDERENSE	NAUTAVIENSE	VALANDESE	BORRACENSE	MELIÚ	CALLOSINENSE	BASTONENSE	BAUDINENSE	ALANDINENSE	TOSORCENSE	PUEBLENSE	HETTINGENSE	SUPERIOR	MEDIO	INFERIOR	DESCRIPCIÓN DE UNIDADES																															

**SIGNOS CONVENCIONALES**

- Contacto concordante
- Contacto discordante
- Contacto residual
- Faja
- Faja de rocas
- Anclaje
- Anclaje
- Anclaje superior
- Dirección y cantidad de buzamiento de la estratificación
- Estratificación subhorizontal
- Índice de buzamiento
- Símbolos
- Fm. Haro
- T. de Soto
- Ant. Arenas de mariposas

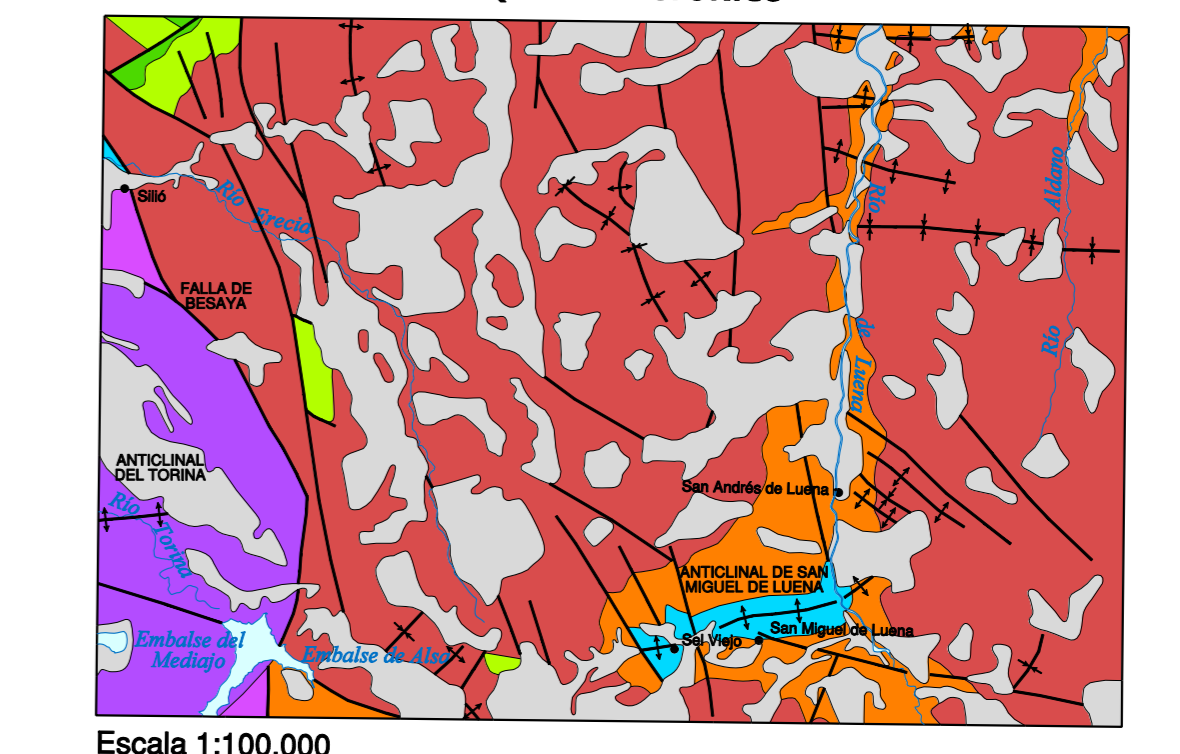
**ESQUEMA HIDROGEOLOGICO**

- Unidad del Punto del Escudo
- Dirección de corrientes hidrográficas
- Límite de subsistencia acuática
- Límite de subsistencia acuática
- Fuente, manantial, surgido



Escala 1:100.000

Castreño	Albino-Albino medio	Callosa callosina
Olpatino	Taloso-Bermejense	Callosina en los barridos
Pueblense-Calosina	Albino	Albino-Delgado
Castreño superior	Taloso superior	Albino grueso alto
Albino superior	Pueblense/Taloso inferior	



Escala 1:100.000

Castreño	Valderrama-Bermejense	Taloso Superior (Facies Kaupé)
Albino-Cantabrianos Int. (Comp. de San Gregorio)	Melú-Taloso inferior (Ordoño-Castro)	Taloso inferior Medio (Facies Baudinense)
Albino-Albino (Comp. de Urdulazo)	Pueblense-Calosina (Luzaso marino)	

