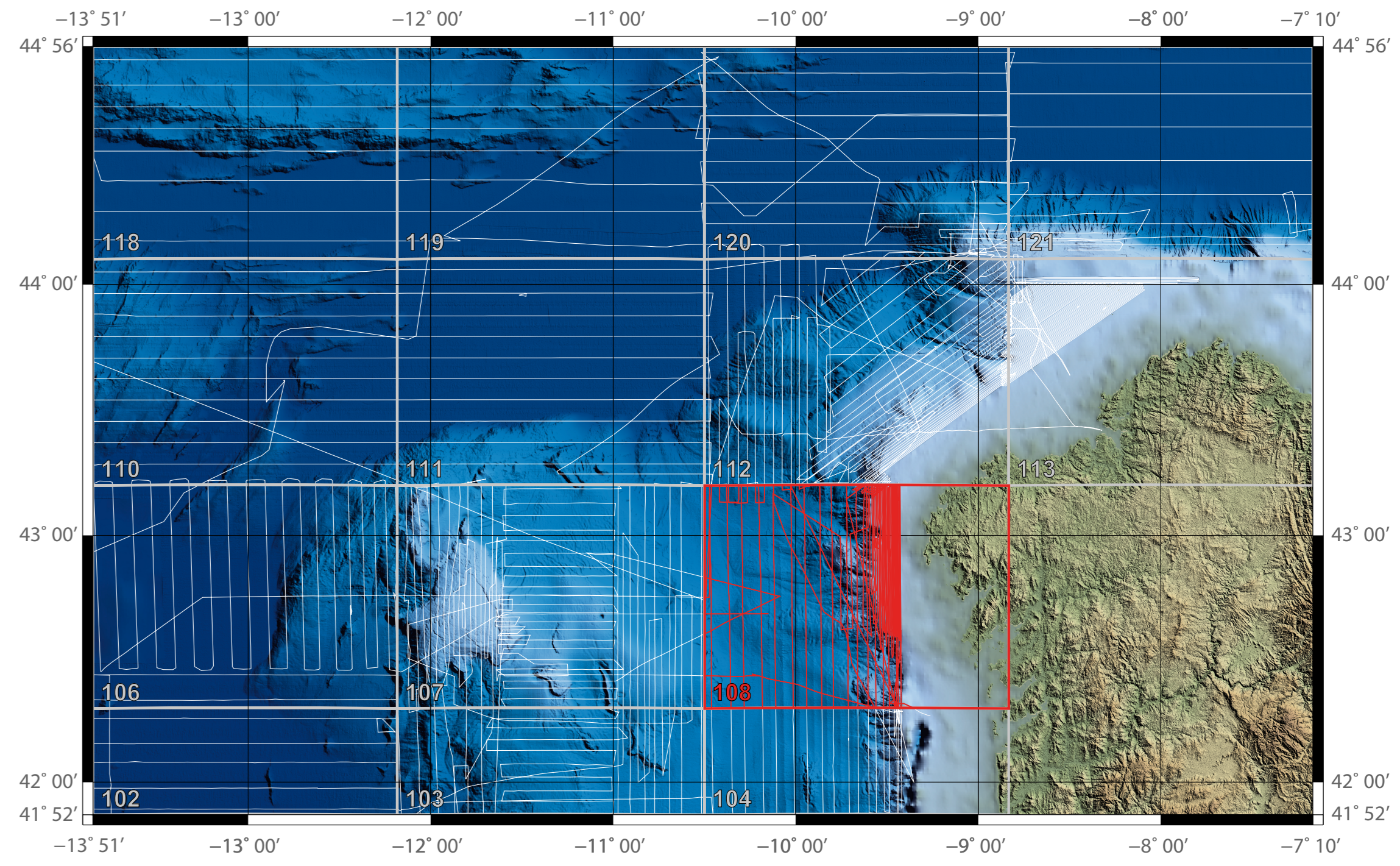


Escala 1:200.000  
Datum WGS 84 - Proyección Mercator  
Cuadrícula Geográfica  
Equidistancia de las curvas batimétricas 50 m

**Dirección y Supervisión:** Adolfo Maestro González  
**Autores:** Gloria Jané Sánchez-Lafuente  
Fernando Fernández Sáez  
Estefanía Llave Barranco  
Adolfo Maestro González  
Sandra Mink Proeck  
Javier Navas Madrazo  
Fernando Bohoyo Muñoz



MAPA ELABORADO CON LOS DATOS ADQUIRIDOS A BORDO DEL B.I.O. HESPERIDES DURANTE LAS CAMPAÑAS DE LA ZONA ECONÓMICA EXCLUSIVA ESPAÑOLA DURANTE LOS AÑOS 2001, 2002, 2003, 2006, 2007, 2008 Y 2009. LA ADQUISICIÓN SE REALIZÓ CON UNA ECOSONDA PARAMÉTRICA TOPAS PS18 (Parámetros de adquisición de datos: velocidad del sonido 1520 m/s, filtro 2.0 KHz, escala de los perfiles 300 ms) Y SISTEMA DE NAVEGACIÓN GPS-D.

LA ADQUISICIÓN DE LOS DATOS HA SIDO REALIZADA POR EL INSTITUTO HIDROGRÁFICO DE LA MARINA, EL REAL INSTITUTO Y OBSERVATORIO DE LA ARMADA, EL INSTITUTO GEOLÓGICO Y MINERO DE ESPAÑA Y EL INSTITUTO ESPAÑOL DE OCEANOGRAFÍA.

**PARTICIPARON EN LAS CAMPAÑAS:**  
INSTITUTO HIDROGRÁFICO DE LA MARINA, REAL INSTITUTO Y OBSERVATORIO DE LA ARMADA, INSTITUTO GEOLÓGICO Y MINERO DE ESPAÑA, INSTITUTO ESPAÑOL DE OCEANOGRAFÍA, UNIVERSIDAD COMPLUTENSE DE MADRID, UNIVERSIDAD DE CÁDIZ, UNIVERSIDAD DE A CORUÑA, UNIVERSIDAD DE VIGO.

Tipo	Ejemplo TOPAS	Esquema	Leyenda	Características	Distribución
Eco bien definido					
1A				Eco marcado del fondo an reflectores del subsuelo	Plataforma y Talud continental
1B				Eco marcado del fondo con reflectores paralelos en el subsuelo	Talud continental y Llanura abisal
1C				Eco marcado del fondo con reflectores del subsuelo truncados	Talud continental
1E				Eco marcado del fondo con reflectores progresivos del subsuelo	Plataforma y Talud continental y Llanura abisal
1M				Eco marcado del fondo con reflectores ondulados y truncados no paralelos al fondo	Talud continental
Eco hiperultrasonido					
3A				Eco con hipocentros irregulares irregulares en una única hipocentro con elevaciones variables del fondo respecto al fondo	Talud continental y Llanura abisal
3B				Eco con hipocentros regulares con elevaciones variables del fondo respecto al fondo y algún reflector en el subsuelo	Talud continental
3C				Eco con hipocentros pequeños regulares con elevaciones variables del fondo respecto al fondo	Talud continental
3D				Eco con hipocentros irregulares con elevaciones variables del fondo respecto al fondo y algún reflector en el subsuelo	Talud continental
3E				Eco con hipocentros irregulares irregulares con elevaciones variables del fondo respecto al fondo	Talud continental
Eco ondulado					
4A				Eco ondulado con reflectores del subsuelo con elevaciones de capas muy reflectivas y transparentes	Talud continental y Llanura abisal