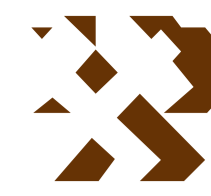


MAPA GEOLÓGICO DE ESPAÑA

Escala 1:50.000



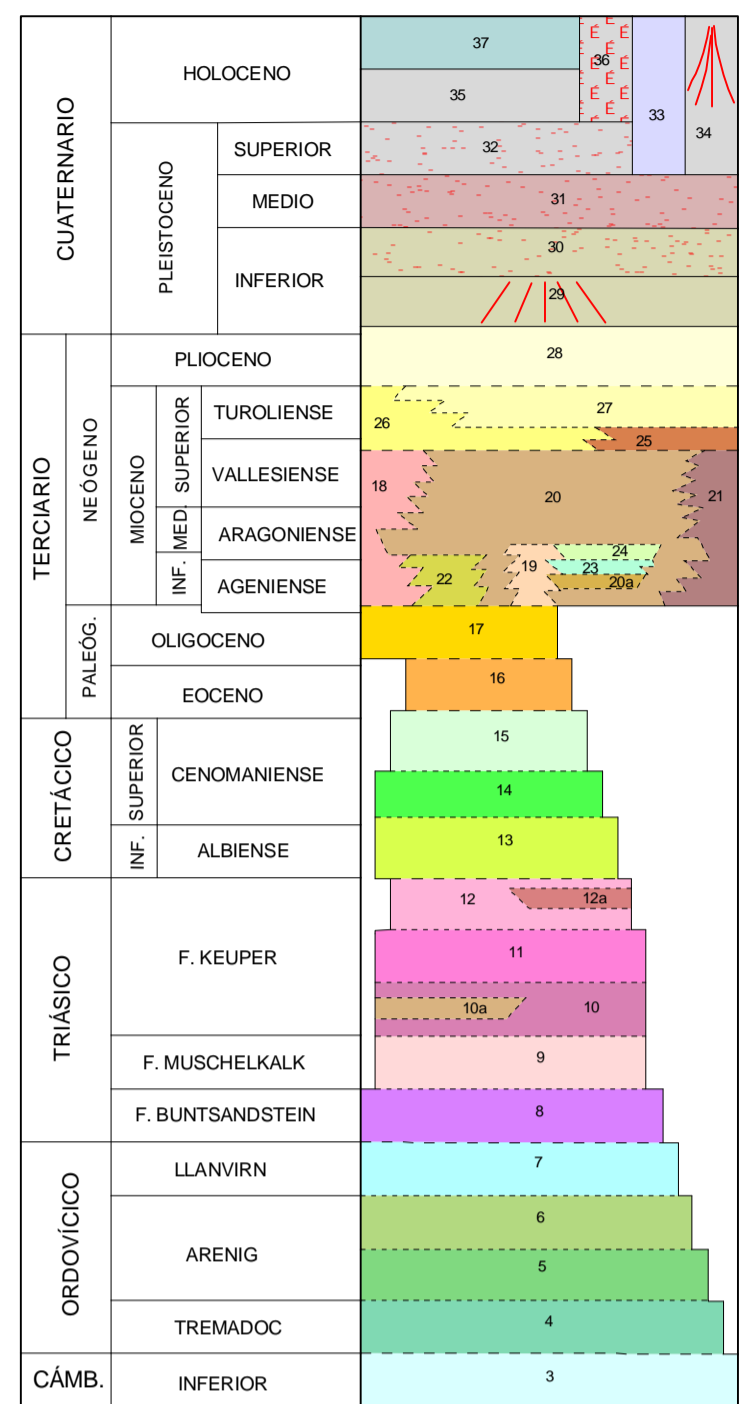
Instituto Geológico y Minero de España

VILLACAÑAS

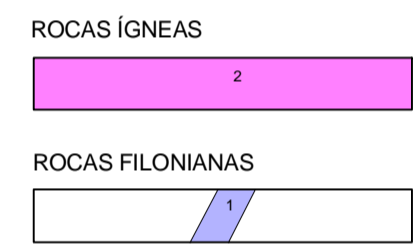
687

20-27

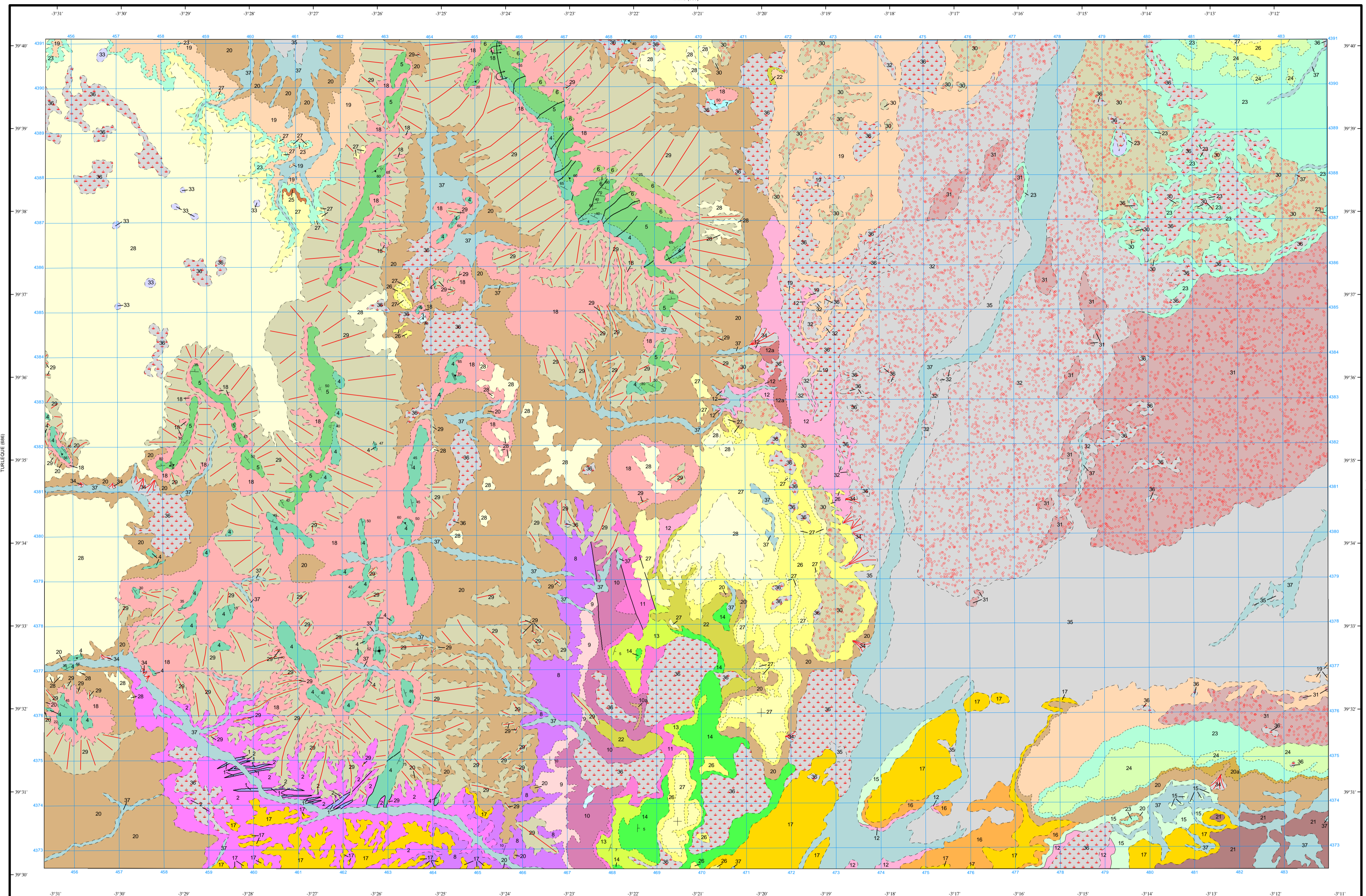
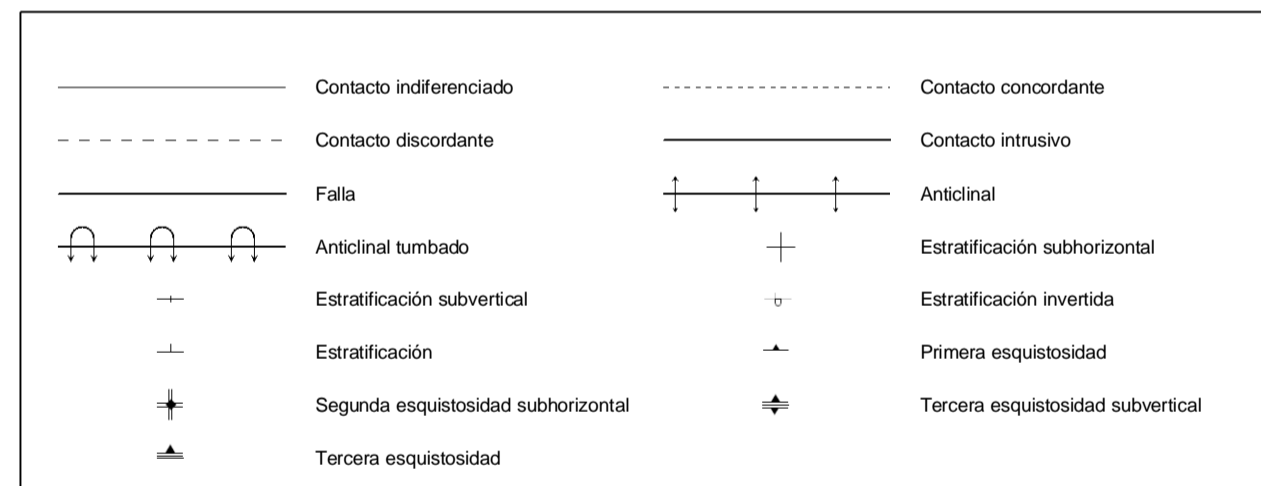
LEYENDA



- 37 Arenas y limos pardos con cantos (FONDOS DE VALLE)
- 36 Limos negros (FONDOS ENDORREICOS)
- 35 Limos negros y yesos blancos (LLANURA DE INUNDACIÓN)
- 34 Arenas, limos y gravas (CONOS DE DEYECCIÓN)
- 33 Limos rojos (FONDOS DE DOLINAS)
- 32 Gravas y arenas (TERRAZAS)
- 31 Gravas y arenas (TERRAZAS)
- 30 Gravas y arenas (TERRAZAS)
- 29 Brechas, arenas y costras carbonatadas (GLACIS)
- 28 Caliche y limos amarillentos
- 27 Calizas micríticas y calizas de algas (U. TERMINAL)
- 26 Margas blancas (U. TERMINAL)
- 25 Areniscas amarillas (U. TERMINAL)
- 24 Calizas micríticas beige (U.D. SUPERIOR)
- 23 Margas y margocalizas blancas (U.D. SUPERIOR)
- 22 Limos naranjas con cantos y bloques (U.D. SUPERIOR)
- 21 Conglomerados polimícticos naranjas (U.D. SUPERIOR)
- 20 Paleosuelos carbonatados
- 19 Limos rojos con yesos; limos, arenas y gravas (U. D. SUPERIOR)
- 18 Margas verdes. Margocalizas y yesoarenitas (U.D. SUPERIOR)
- 17 Brechas cuaríticas y arcillas rojas (U.D. SUPERIOR)
- 16 Conglomerados silíceos (U.D. SUPERIOR)
- 15 Areniscas grises y amarillentas (U.D. SUPERIOR)
- 14 Arcillas marrones y anaranjadas
- 13 Calizas con cantos, calizas y margocalizas blancas
- 12 Conglomerados, areniscas y limos amarillos (FM. ARENAS DE UTRILLAS)
- 11a Areniscas y conglomerados (KEUPER)
- 11 Arcillas rojas con yesos (KEUPER)
- 10a Dolomías amarillas (KEUPER)
- 10 Llutias rojas y verdes (KEUPER)
- 9 Areniscas, conglomerados y dolomías arenosas beige (MUSCHELKALK)
- 8 Conglomerados cuaríticos y limolitas rojas (BUNTSANDSTEIN)
- 7 Pizarras verdes oscuras (FM. PIZARRAS DEL RÍO)
- 6 Areniscas y pizarras grises (FM. ALTERNANCIAS DE POCHICO)
- 5 Cuarcitas blancas (CUARCITA ARMORICANA)
- 4 Areniscas, pizarras y cuarcitas grises a violáceas (SERIE PURPURA)
- 3 Limolitas y pizarras verdes (SERIE VERDE)
- 2 Granitos biotíticos porfídicos (GRANITO DE MADRIDEJOS)
- 1 Pórfidos



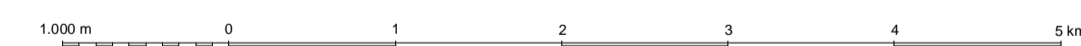
SÍMBOLOS CONVENCIONALES



Área de Sistemas de Información Geocientífica
Revisión vectorial: Yolanda Martín Ferrero

ALCAZAR DE SAN JUAN (713)

Escala 1:50.000



Proyección y Cuadrícula UTM. Elipsoide Internacional. Huso 30

NORMAS, DIRECCIÓN Y SUPERVISIÓN DEL I.G.M.E.
AÑO DE REALIZACIÓN DE LA CARTOGRAFÍA GEOLÓGICA: 0

Autores: I. Gil Peña (ITGE)
M. J. Montes Santiago (ITGE)
F. J. Rubio Pascual (ITGE)
Dirección y supervisión: A. Martín Serrano (ITGE)
A. García Cortés (ITGE)