

# MAPA GEOLÓGICO DEL NOROESTE DE ANDORRA

Realizado por: Pilar Clariana García  
Julio de 2008



## leyenda

- Tiarno carbonatado superior
- Fm. Ovis, Devónico Inferior - Medio
- Fm. Marynet, Devónico Inferior - Medio
- Fm. Basbe, Devónico Inferior
- Fm. Ruada, Devónico Inferior
- Lutitas arpelicas, Silúrico
- Pizanes Negres, Ordovícico Superior
- Calizas grises roqueras, Ordovícico Superior
- Areniscas grises, Ordovícico Superior
- Conglomerados de Rabassa, Ordovícico Superior
- Cuarcitas blancas, Cambro-Ordovícico
- Calizas blancas, Posible Mb. Ransol, Cambro-Ordovícico
- Lutitas y delgadas niveles de areniscas, Cambro-Ordovícico
- Calizas grises claras, Cambro-Ordovícico
- Alternancia de areniscas y lutitas, Cambro-Ordovícico
- Pargnèsses
- Granses de l'Espitall

## Rocas ígneas

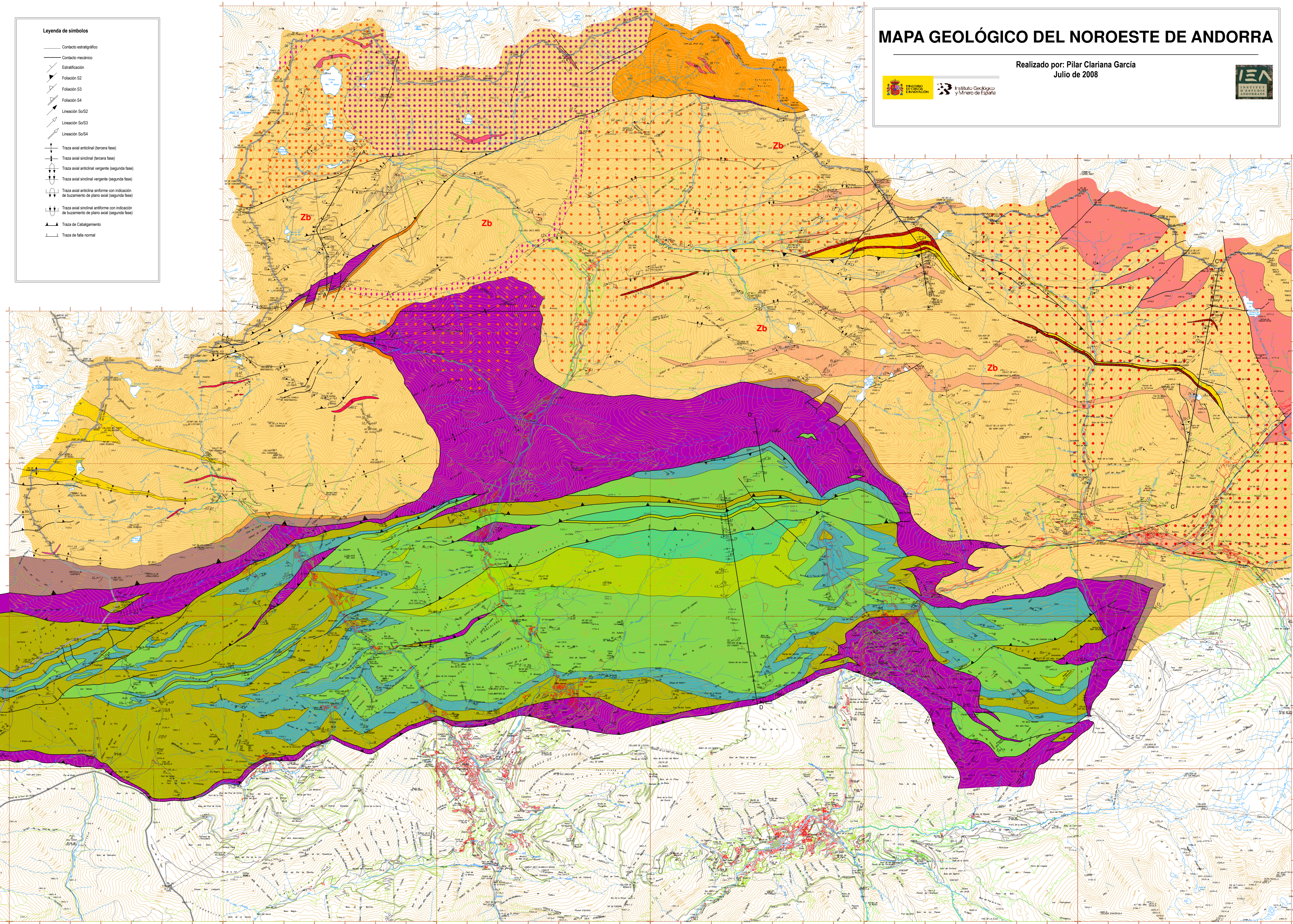
- Rocas volcánicas indiferenciadas
- Tobas ríolíticas
- Diques graníticos
- Metavolcanes

## Zonas metamórficas (modificado de Allas (1995))

- Zona Moscovita - Clorita
- Zona Biotita
- Zona Granate
- Zona Andalusita - Estaurolita - Cordierita
- Zona Estaurolita-out
- Zona Silimanita

## Leyenda de símbolos

- Contacto estratigráfico
- Contacto mecánico
- Estratificación
- Foliación S2
- Foliación S3
- Foliación S4
- Lineación SoS2
- Lineación SoS3
- Lineación SoS4
- Traza axial andrinal (tercera fase)
- Traza axial andrinal (segunda fase)
- Traza axial andrinal vergente (segunda fase)
- Traza axial andrinal vergente (segunda fase)
- Traza axial andrinal anómala con indicación de buzamiento de plano axial (segunda fase)
- Traza axial andrinal anómala con indicación de buzamiento de plano axial (segunda fase)
- Traza de Cobalamiento
- Traza de falla normal



Escala: 1:25.000

