

ALBUM

DES

DIVERSES LOCALITÉS

FORMANT LES ÉTABLISSEMENTS INDUSTRIELS

D'ACIDE BORACIQUE

*Fondés en Toscane (1818.)*

PAR

LE COMTE

DE LARDEREIL



Imp. Lemercier à Paris.





*O<sup>te</sup> de Sardes*





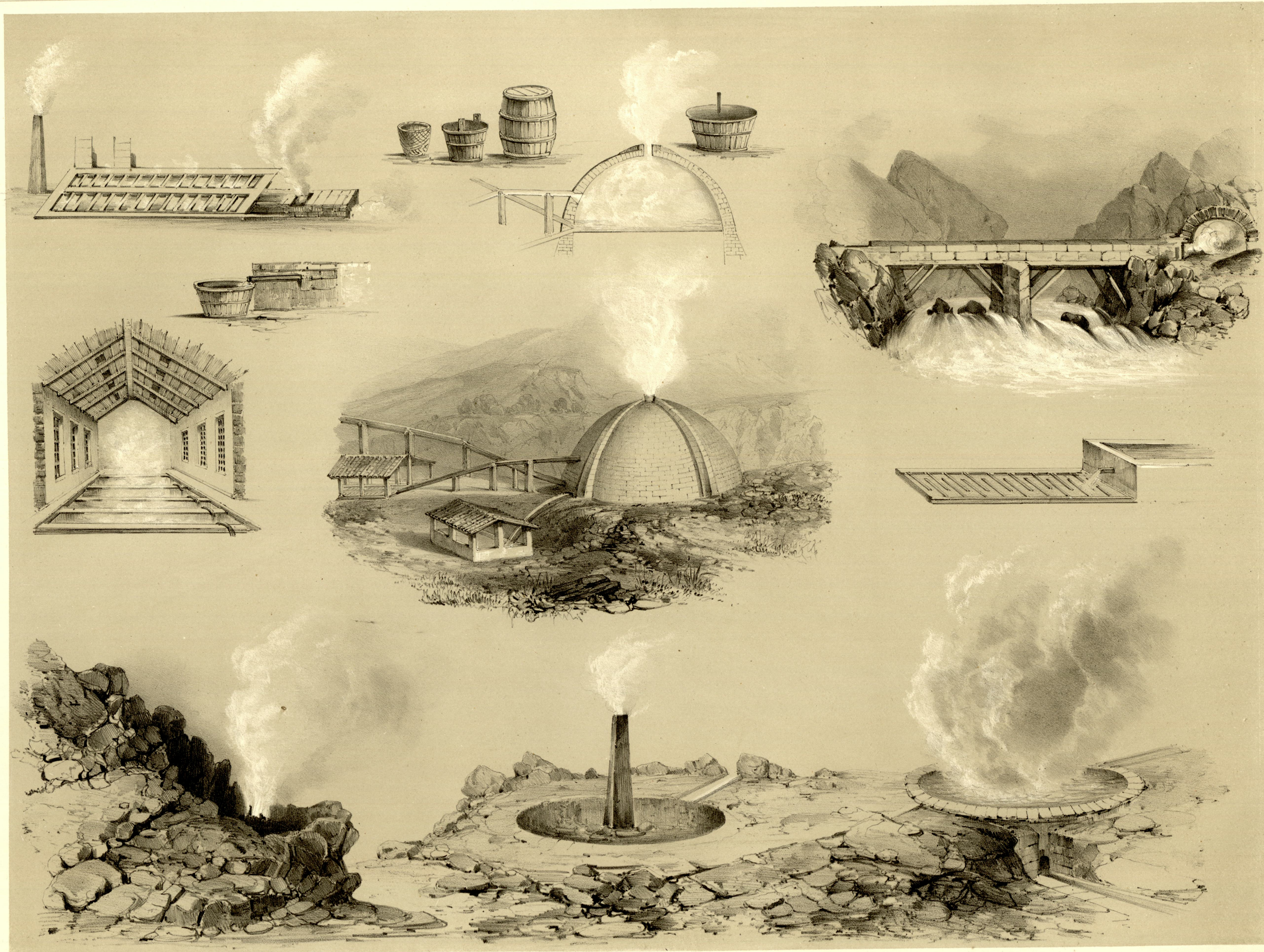
Dessiné par E. Chelli.

Imp. Lemercier à Paris.

Lith. par Eug. Cicéri et Bachelier.

CHÂTEAU DU COMTE DE LARDEREL  
à Pomarance.





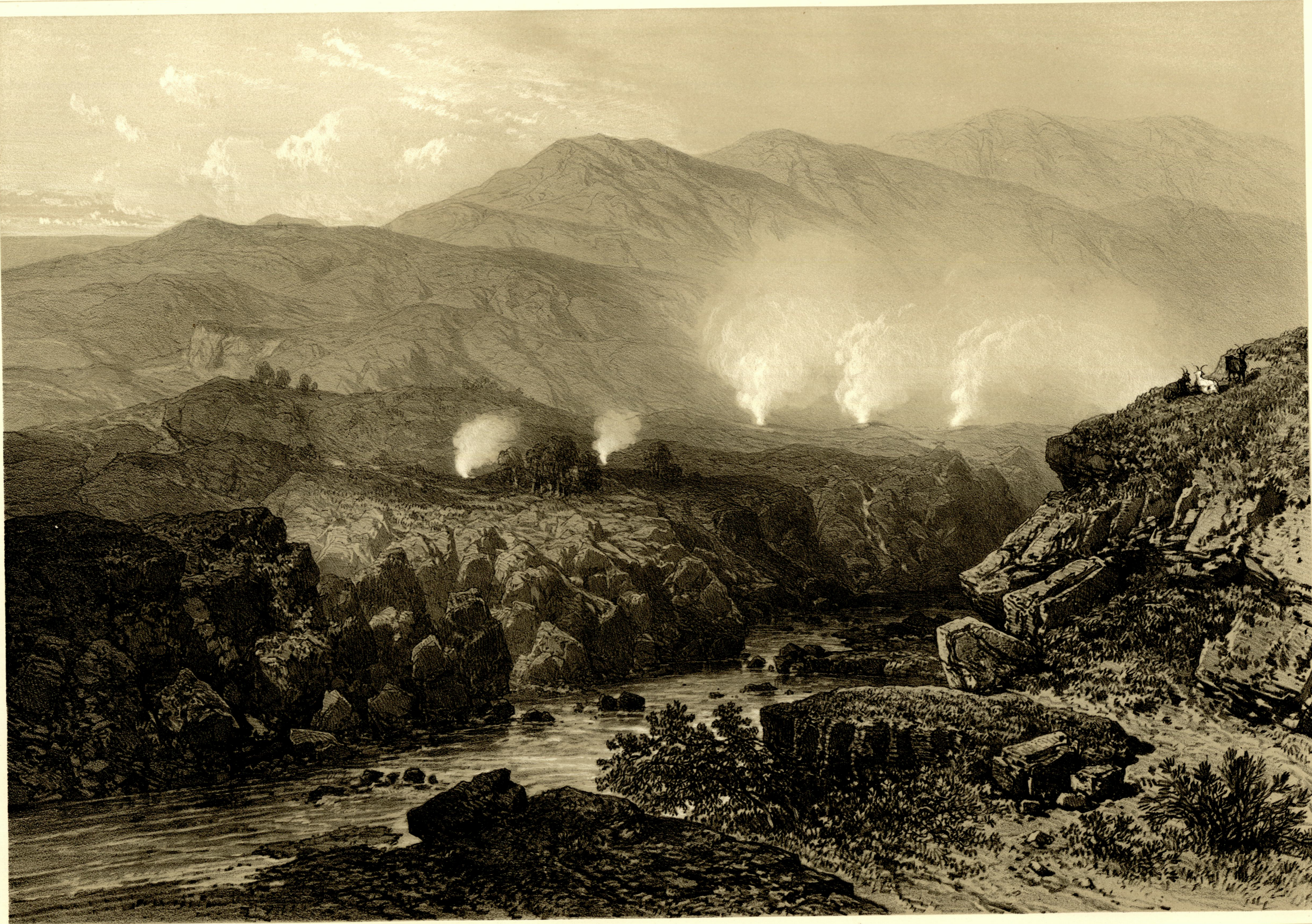
Dessiné par E. Chelli

Imp. Lemercier, à Paris.

Tirpenne, lith.

# DÉTAILS DE L'INDUSTRIE BORACIQUE.





Dessiné par E. Chelli.

Imp. Lemercier à Paris.

Lith. par Eug. Cicéri.

# LOCALITÉ DE MONTE CERBOLI EN 1818

(LARDERELLO)

Avant la création de l'Industrie Boracique.





Dessiné par E. Chelli.

Imp. Lemercier à Paris

Lith par J. Jacotet.

# LARDERELLO.





Dessiné par E. Chelli.

Imp. Lemercier, Paris.

Lith. par Eug. Cicéri.

# LOCALITÉ DE CASTEL NUOVO EN 1818

Avant la création de l'Industrie Boracique.





Dessiné par E. Chelli.

Imp. Lemercier à Paris.

Lith. par Eug. Gœri.

# CASTEL-NUOVO.





Dessiné par E. Chelli.

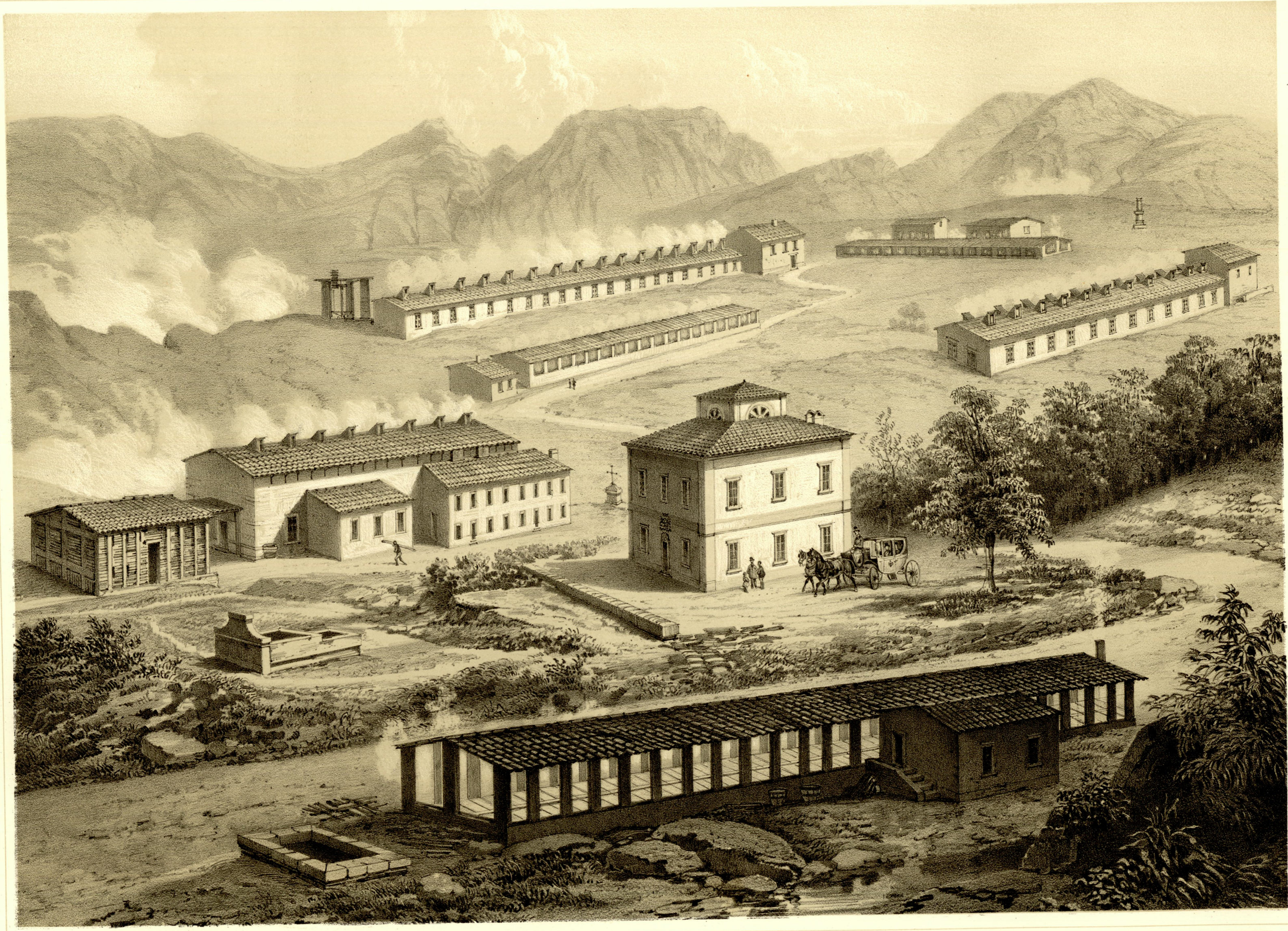
Imp. Lemercier, à Paris.

Lith par Eug. Cicéri.

## LOCALITÉ DU SASSO EN 1818

Avant la création de l'Industrie Boracique.





Dessiné par E. Chelli.

Imp. Lemercier à Paris.

Mouhéliér lith.

SASSO.





Dessiné par E. Chelli.

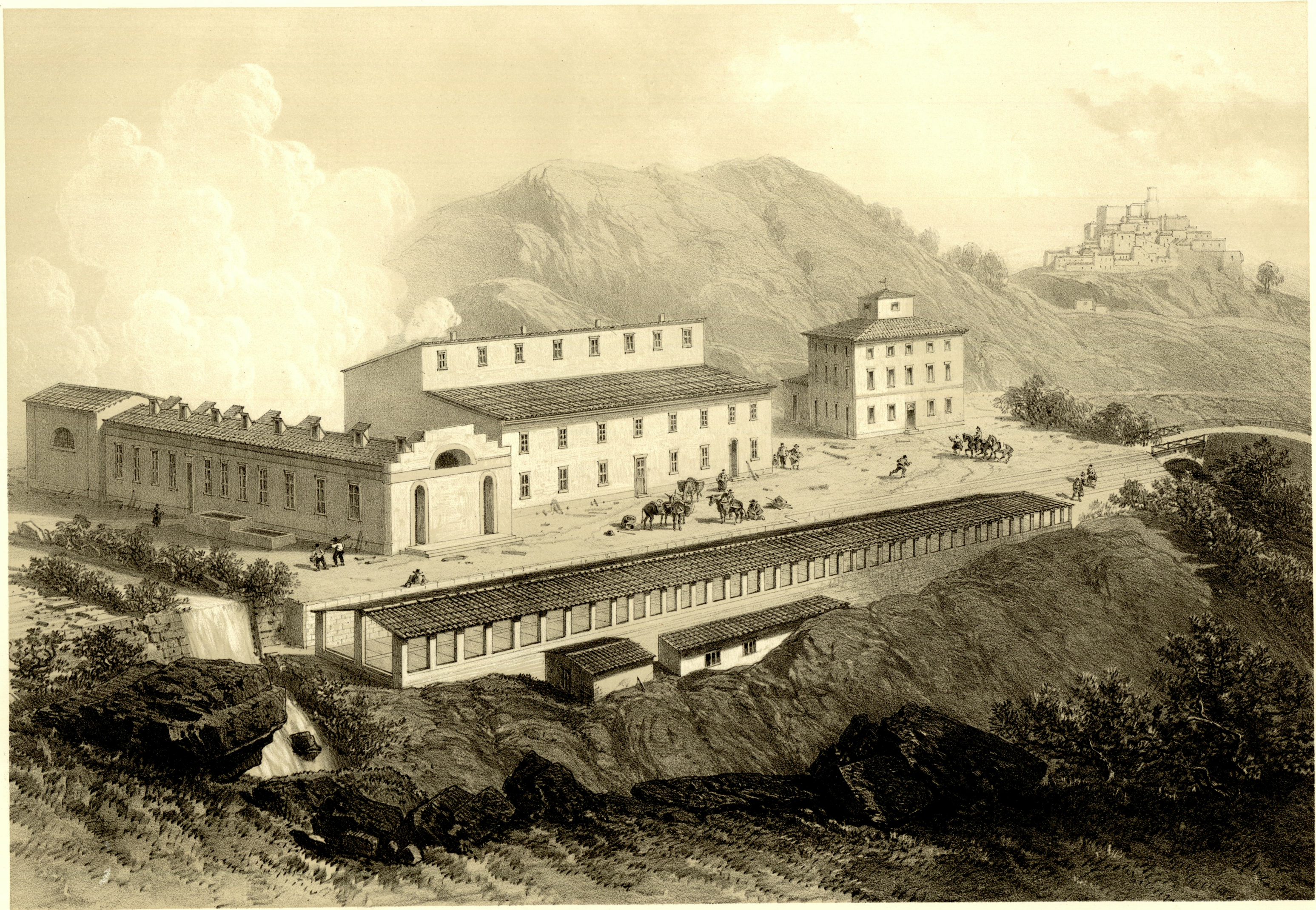
Imp. Lemercier à Paris.

Lith. par Eug. Cicéri.

# LOCALITÉ DE MONTE ROTONDO EN 1818

Avant la création de l'Industrie Boracique.





Dessiné par E. Chelli.

Imp. Lemercier, à Paris.

Lith. par Eug. Cicéri et Monthéliér.

# MONTE-ROTONDO.





Dessiné par E. Chelli.

Imp. Lemercier à Paris.

Lith. par Eug. Cicéri.

# LOCALITÉ DE ST. FRÉDÉRIC EN 1818

Avant la création de l'Industrie Boracique.





Dessiné par E. Chelli.

Imp. Lemercier à Paris.

Lith. par Eug. Ciceri.

# S<sup>T</sup> FRÉDÉRIC.





Dessiné par E. Chelli.

Imp. Lemercier, Paris.

Lith. par Eug. Cicéri.

# LOCALITÉ DE S<sup>T</sup> ÉDOUARD EN 1818

Avant la création de l'Industrie Boracique.





Dessiné par E. Chelli

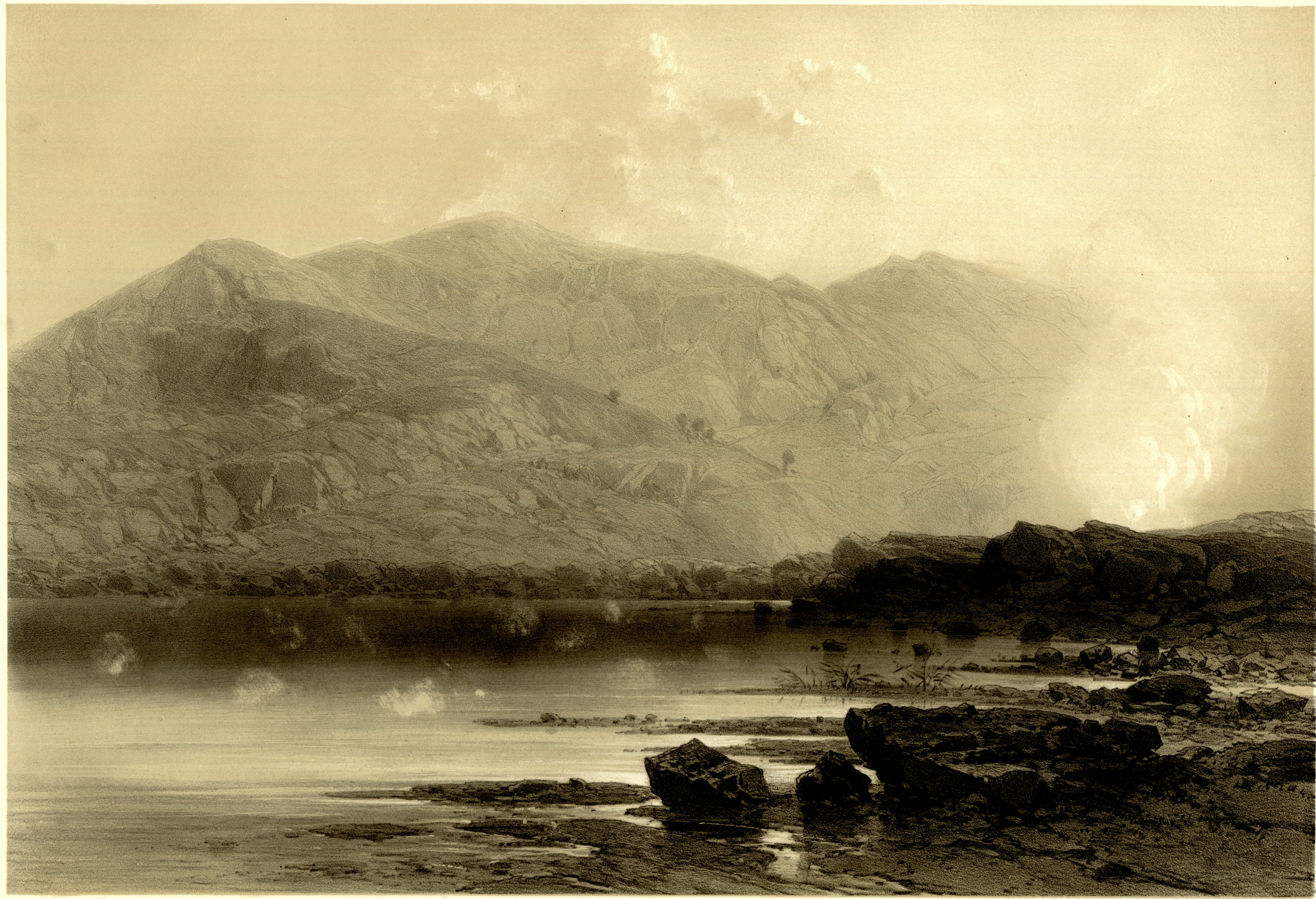
Imp. Lemercier à Paris

Lith. par Jacottet

# ST. EDOUARD

près du Lac





Dessiné par E. Chelli.

Imp. Lemercier, à Paris.

Lith par Eug. Ciofari.

# LOCALITÉ DE LAGO.

Avant la création de l'Industrie Boracique.





Dessiné par E. Chelli.

Imp. Lemercier, Paris.

Lith. par Eug. Cicéri.

LAC.





Dessiné par E. Chelli.

Imp. Lemercier, à Paris.

Lith. par Eug. Cicéri.

# LOCALITÉ DE LUSTIGNANO EN 1818

Avant la création de l'Industrie Boracique.





Dessiné par E. Chelli

Imp. Lemercier, à Paris

Lith. par J. Jacottet.

# LUSTIGNANO.





Dessiné par E. Chelb.

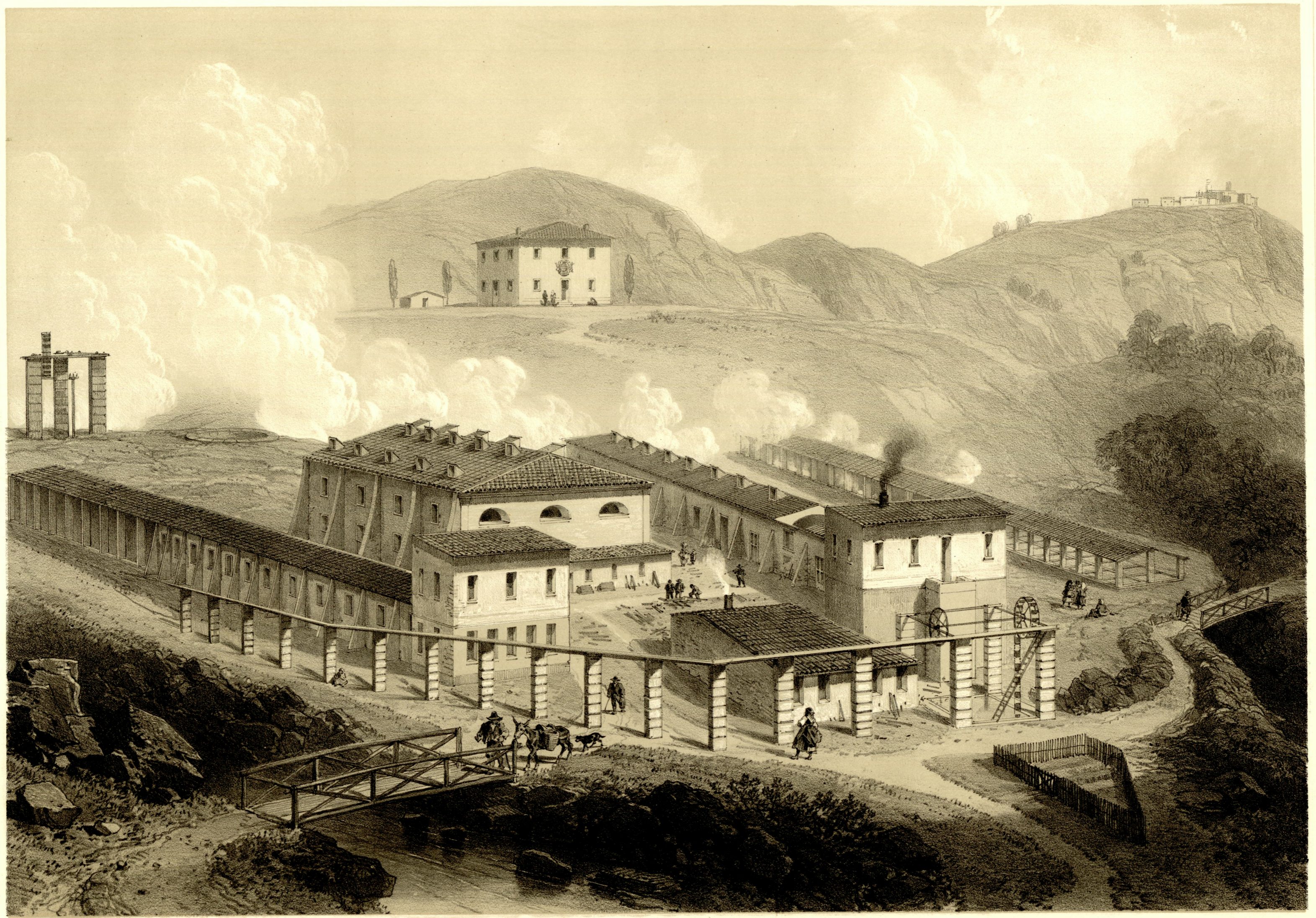
Imp. Lemercier, à Paris.

Lith. par Eug. Ciceri.

# LOCALITÉ DE SERRAZZANO EN 1818.

avant la création de l'industrie Boracique.





Dessiné par E. Chelli.

Imp. Lemercier à Paris.

Lith. par Eug. Cicéri et Bachelier.

# SERRAZZANO.





Dessiné par E. Chelli.

Imp. Lemercier, à Paris.

Lith par Eug. Cicéri.

LOCALITÉ DU TERRAIN DE LIVOURNE EN 1828.





Dessiné par E. Chelli.

Imp. Lemercier, à Paris.

Lith. par Bachelier.

PALAIS DE LIVOURNE  
DU COMTE DE LARDEREL.